

Планетарій в Памір на горі Томнатик

SWOT аналіз ділянки

S STRENGTHS

- Чисте темне небо без світлового забруднення
- Панорамне розташування на вершині із 360° огляду
- Історична важливість місця
- Високий туристичний потенціал
- Відсутність цільної забудови

W WEAKNESSES

- Недоступність транспорту в деякі сезони
- Відсутність основних комунікацій
- Обмежена мобільна та інтернет-комунікація
- Сильні зимові вітри та снігове навантаження

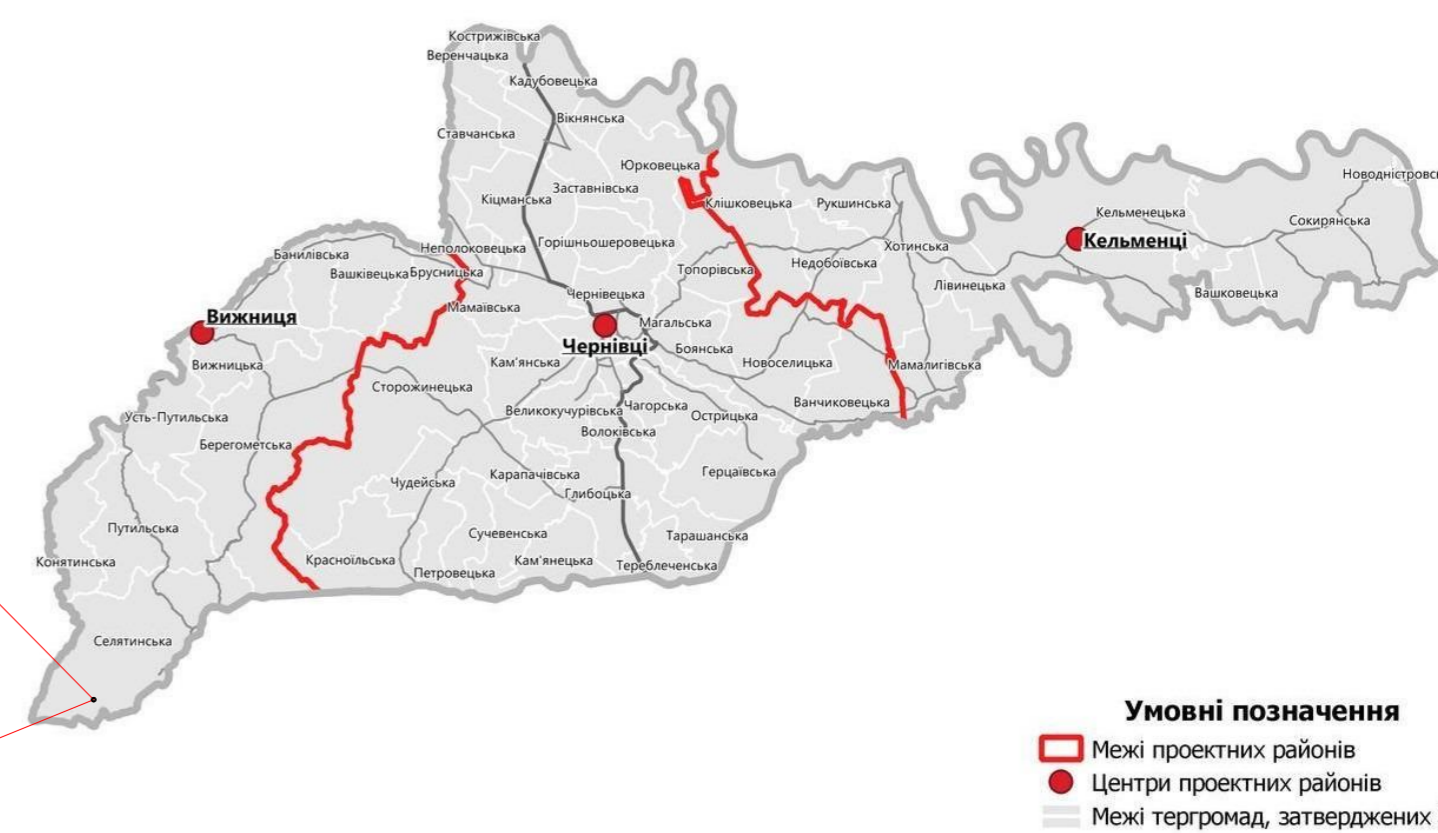
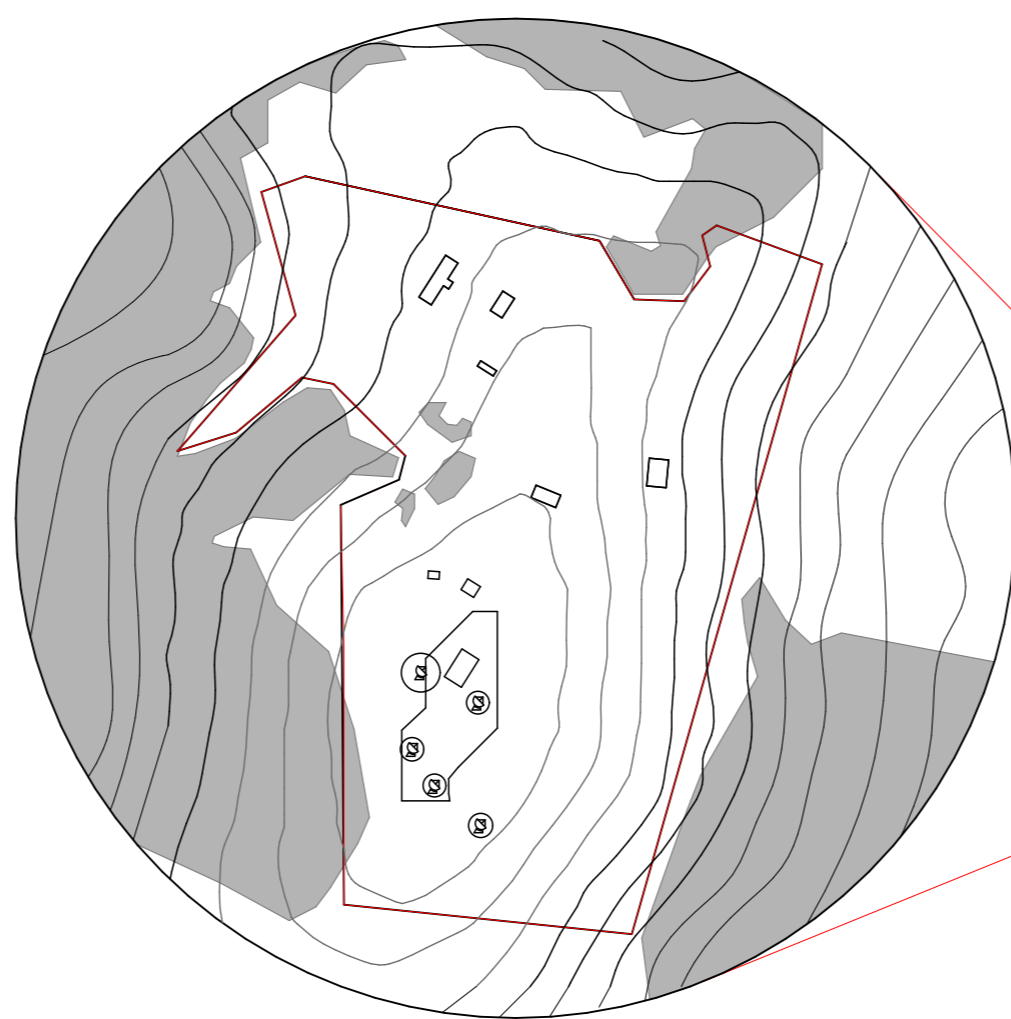
O OPPORTUNITIES

- Розвиток культурно-освітнього шляху
- Можливість поєднання освітня на колишньому військовому місці
- Можливість для вільної інтеграції сучасних технологій
- Можливість підтримки для міжнародних проєктів

T THREATS

- Руїнування старих будівель
- Неконтрольоване навантаження спонтанними туристами
- Кліматичні виклики

Ситуаційна схема



Умовні позначення

- Межі проєктних районів
- Центри проєктних районів
- ▭ Межі територій, затверджених КМУ

Існуючий стан



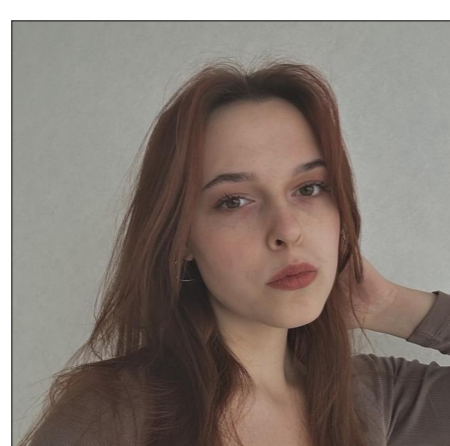
Генплан М 1:500



- 1 Залишки гаража для спецтехніки колишньої військової радіолокаційної бази
- 2 Радарні куполи колишньої радянської військової радіолокаційної станції «Памір»
- 3 Залишки будівлі
- 4 Парківка
- 5 Зона з альтанками

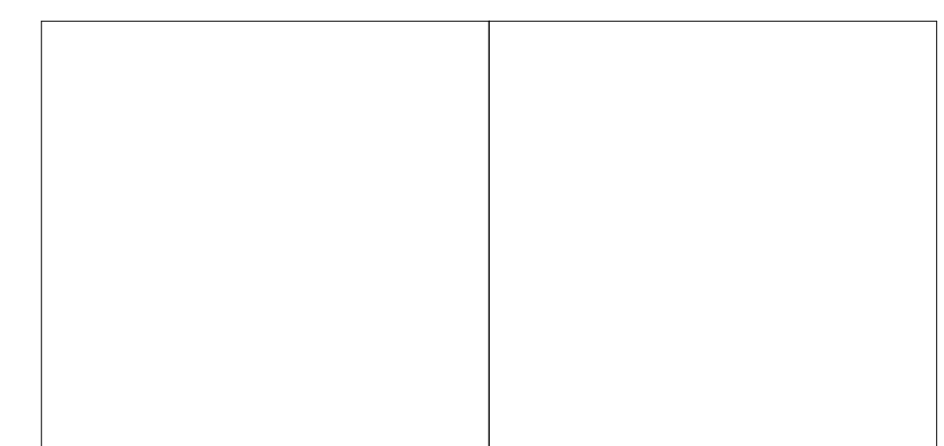
Експлікація до генплану

- ▲ Вхід в будівлю
- Трава 1
- Трава 2
- Дорога
- Доріжки на ділянці
- 🌳 Деревя
- 1565— Горизонталі
- ◇ Альтанки
- Парковочні місця
- 📡 Радарні куполи колишньої радянської військової радіолокаційної станції «Памір»
- Залишки гаража для спецтехніки колишньої військової радіолокаційної бази

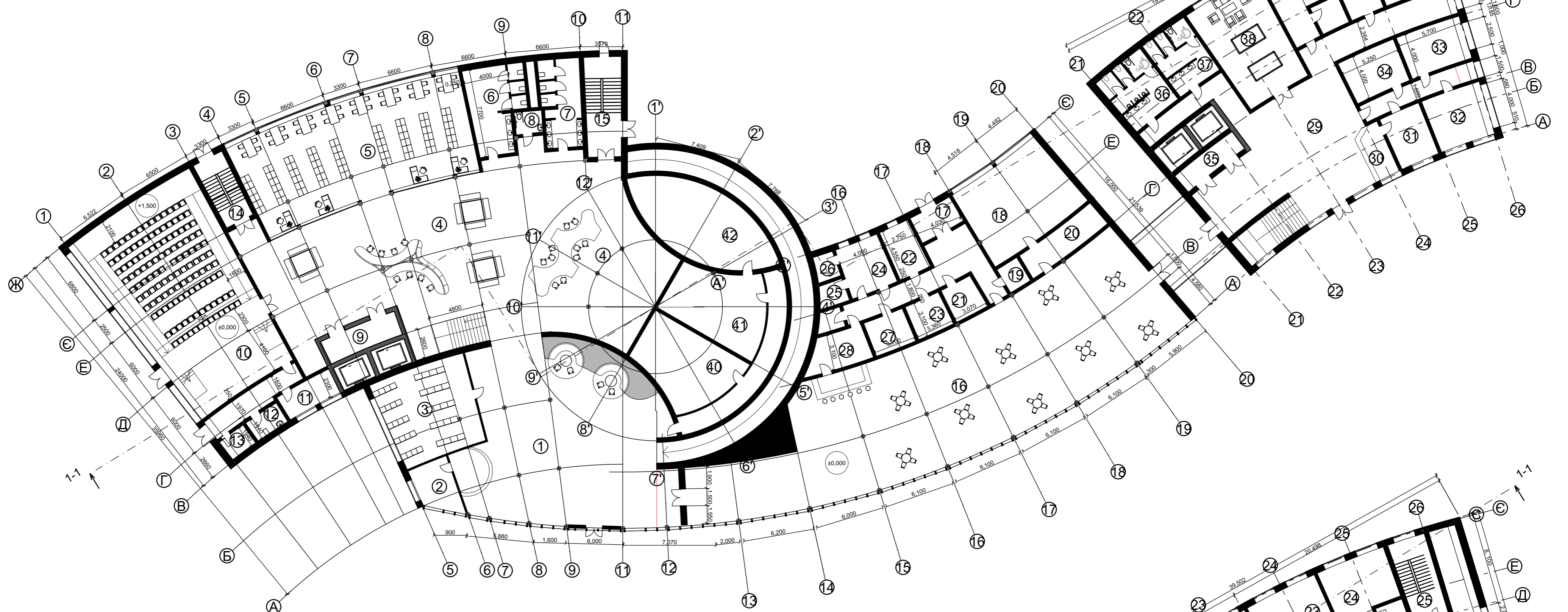


Бакалаврська робота
"Планетарій на горі Томнатик "

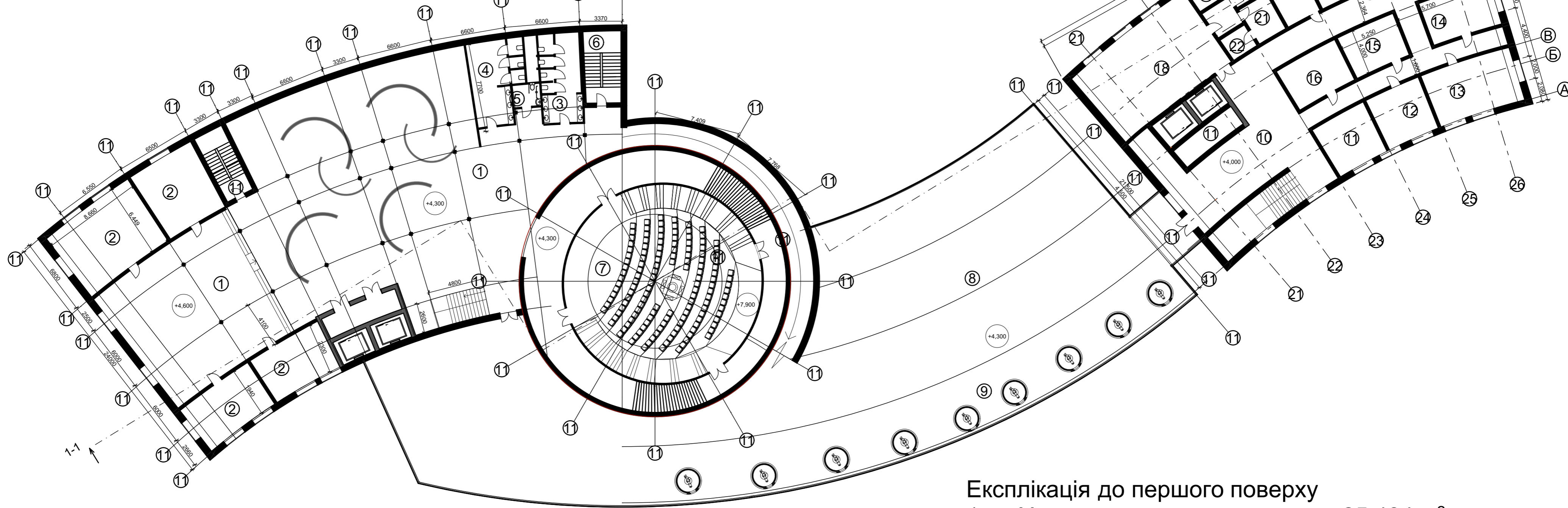
Івано-Франківський Національний Технічний університет Нафти і Газу
Виконала: **Сандецька Аліна**
Керівник: **Яценко О. Ф.**



План першого поверху +/- 0.00 М 1: 250



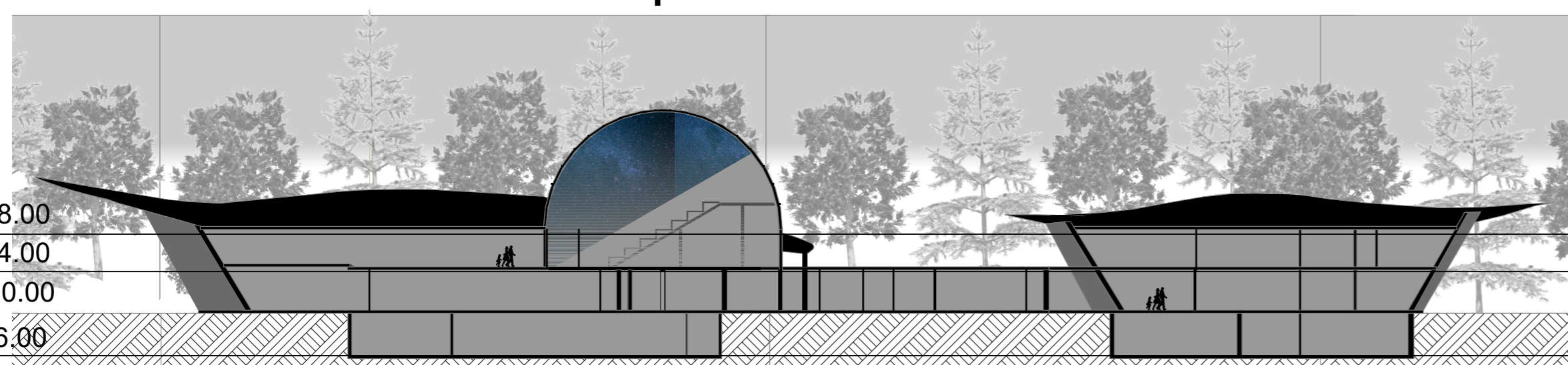
План другого поверху +4.00 М 1: 250



Експлікація до другого поверху

1	Виставкова зона	609,685 м ²
2	VR- кімнати	168, 937 м ²
3	Санвузол чоловічий	33, 873м ²
4	санвузол інклюзивний	4, 687 м ²
5	Санвузол жіночий	26, 436 м ²
6	Евакуаційні виходи	
7	Планетарій	420,984 м ²
8	Тераса	1042,984 м ²
9	Сісце для споглядання з телескопів	
10	Хол	124,654 м ²
11	Ліфтовий тамбур	12, 189 м ²
12	Готельна кімната	23,236 м ²
13	Готельна кімната	24,510 м ²
14	Готельна кімната	40,498 м ²
15	Готельна кімната	25, 659 м ²
16	Приміщення для інвентарю	20, 873 м ²
17	Приміщення для інвентарю	20, 467 м ²
18	Спортзал	91,623 м ²
19	Переодягальня жіноча	12,675 м ²
20	Санвузол жіночий	7,809 м ²
21	Переодягальня чоловіча	10,541 м ²
22	Санвузол чоловічий	6,347 м ²
23	Готельна кімната	48, 900 м ²
24	Готельна кімната	48,708 м ²
25	Евакуаційні сходи	

Розріз 1-1 М 1: 500



Експлікація до першого поверху

1	Хол	25,484 м ²
2	Кімната адміністратора	14,799 м ²
3	Гардероб	65,148 м ²
4	Коворкінг зона	429,928 м ²
5	Бібліотека	178,292 м ²
6	Санвузол чоловічий	33,087 м ²
7	Санвузол жіночий	26,600 м ²
8	Інклюзивний санвузол	4,687 м ²
9	Ліфтовий тамбур	
10	Аудиторія	212,137 м ²
11	Кабінет лектора	11,754 м ²
12	С/В	6,122 м ²
13	Склад	1,985 м ²
14	Евакуаційний вихід	
15	Евакуаційний вихід / Вхід в укриття	
16	Зал кафе	424,750 м ²
17	Загрузочна	9,942 м ²
18	Кухня	69,140 м ²
19	Мийка	4,907 м ²
20	Сервірувальна	19,050 м ²
21	Сухі продукти	9,310 м ²
22	Кабінет кухаря	12,817 м ²
23	Холодна кімната	10,290 м ²
24	Кімната для персоналу	18,522 м ²
25	С/В для персоналу	4,837 м ²
26	Гардероб для персоналу	4,446 м ²
27	Склад	11,454 м ²
28	Приміщення бармена	16,087 м ²
29	Хол	124 042 м ²
30	Стійка адміністратора	10 м ²
31	Приміщення адміністратора	17,092 м ²
32	Головний адміністратора	23 928 м ²
33	Директор	23, 586 м ²
34	Кладова для прибиральниць	20 476 м ²
35	Ліфтовий тамбур	12 396 м ²
36	Санвузол чоловічий	27 836 м ²
37	Санвузол жіночий	24 743 м ²
38	Загальна кімната	63 743 м ²
39	Кімната готелю, двомісна	

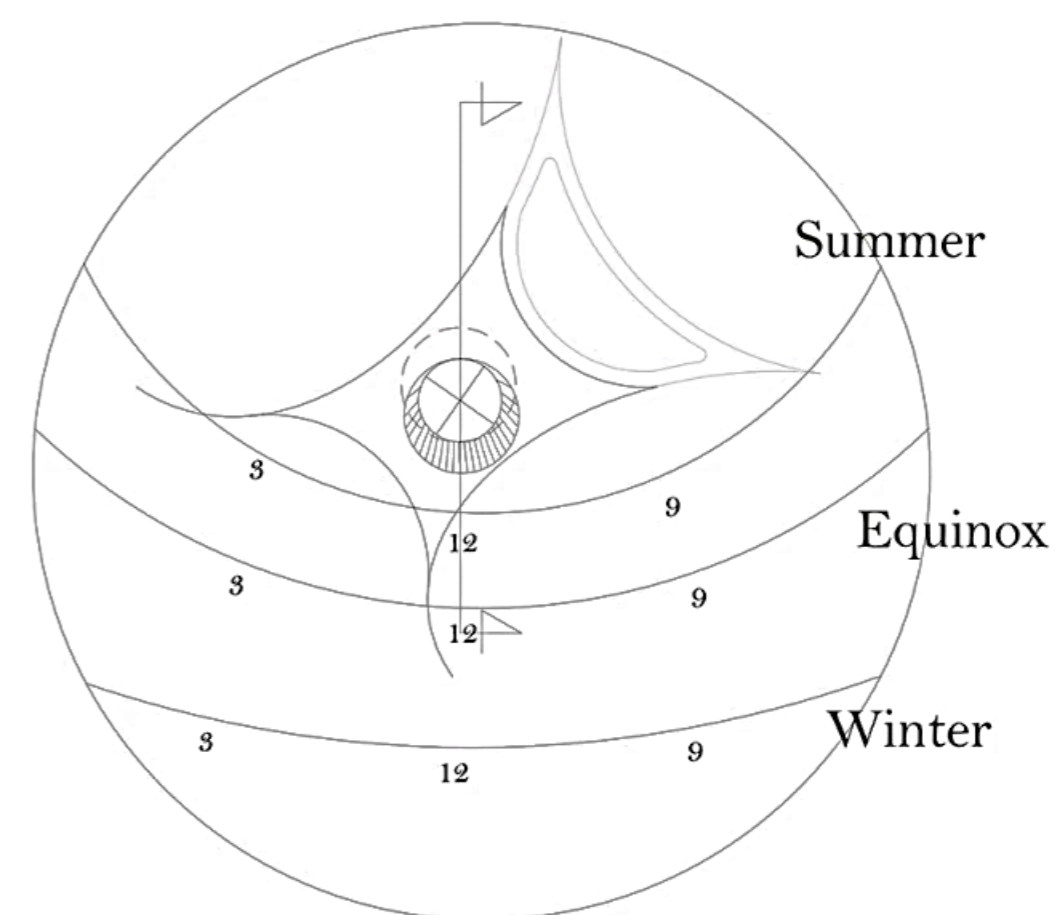
План укриття -6.00 М1: 200

Експлікація до укриття

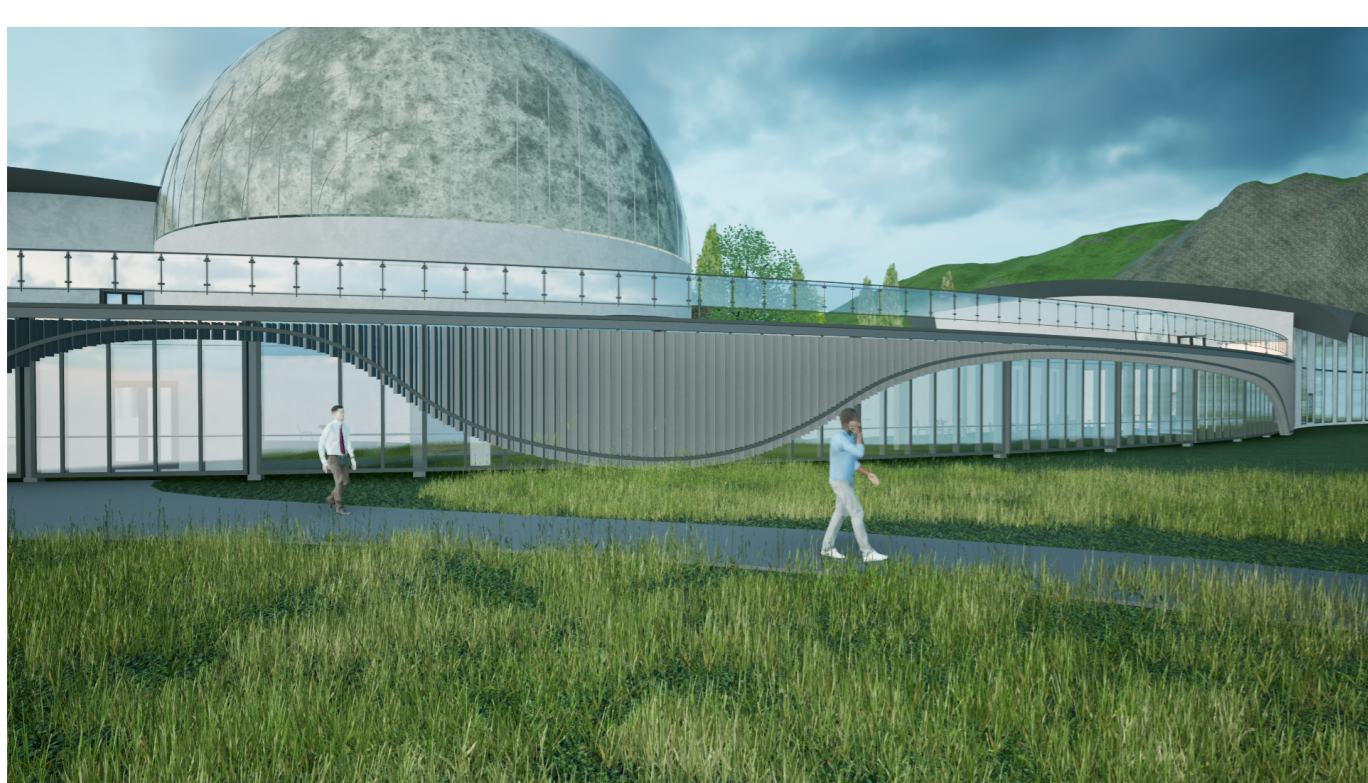
- | | | |
|---|----------------------|-----------------------|
| 1 | Сходи в укриття | |
| 2 | Санвузол чоловічий | 33,087 м ² |
| 3 | Санвузол жіночий | 26,600 м ² |
| 4 | Інклюзивний санвузол | 4,687 м ² |
| 5 | Склад | 47,328 м ² |
| 6 | Коридор | 60,560 м ² |
| 7 | Укриття | 208 м ² |



Орієнтація годинника у виді зверху відповідно до сонячного шляху



Рендери



Фасад 1-26 М 1: 250

