

# Архітектурно-планувальна організація культурно-освітніх закладів в Івано-Франківській області

## РОЗДІЛ I. КАТЕГОРІЙНО-ПОНЯТІЙНИЙ АПАРАТ ТА ДЖЕРЕЛЬНА БАЗА ДОСЛІДЖЕННЯ

### Класифікація закладів культури

**За функціональним призначенням:**

- Освітні заклади:** Школи, ліцей, гімназії, Позашкільні навчальні заклади, Освітні центри для дітей і дорослих.
- Культурно-освітні заклади:** Будинки культури, Хати-читальні.
- Заклади адля та мистецтва:** Театри, концертні зали, Центри творчості, Культурно-розважальні комплекси.
- Науково-просвітницькі заклади:** Бібліотеки (сільські, міські, обласні), Музеї (красознаві, етнографічні, мистецькі).

**За охопленням аудиторії:**

- Для молоді та дітей:** Дитячі будинки творчості, Молодіжні центри, Освітні хоби.
- Для дорослих:** Бібліотеки та читальні зали, Центри навчання для дорослих.
- Міжпоколіснє заклади:** Народні доми, Будинки культури, що об'єднують різні вікові групи.

**За рівнем адмін. підпорядкування:**

- Місцевого значення:** Сільські клуби, хати-читальні, Районні будинки культури.
- Регіонального значення:** Обласні бібліотеки та музеї, Центри збереження культурної спадщини.
- Національного значення:** Заклади з особливим статусом, наприклад, Національний заповідник «Давній Галич».

**За арх.-планувальними особливостями:**

- Традиційні:** Хати-читальні (невеликі будівлі, виконані в народному стилі), Будинки культури ріднішого періоду.
- Сучасні:** Мультимедійні культурні центри, Культурно-освітні хоби з адаптованими просторами.
- Історико-культурні об'єкти:** Музеї просто неба, Реконструйовані дерев'яні будівлі.

**За місцем розташування:**

- Сільські культурно-освітні заклади:** Хати-читальні, народні доми, Малі бібліотеки та клуби.
- Міські заклади:** Бібліотеки, театри, мистецькі галереї, Культурні центри з багатофункціональними просторами.
- Заклади при спеціальних об'єктах:** Культурні осередки в туристичних комплексах (напр., Яремче, Касів), Центри при історичних пам'ятках.

### Історичний розвиток культурно-освітніх закладів в Івано-Франківській області

Астрономічний Галич (1772-1918) - Формування перших робочих культурно-освітніх просторів.

Миколаїв Пашко (1918-1929) - Програмується будівництво і читальня (заснована у волинському стилі) як осередок культурної освіти.

СРСР (1939-1991) - Масово розбудована мережа клубних закладів / Народні доми / Будинки культури як ідеологічні і державні осередки.

Незалежна Україна (1991-2013) - Ревізія процесів: стає функціональним частини ІС, паркомісто - оновлення окремих спадщини і ресторанів.

Диференціальна та інтеграційна політика: Відомі час і реформований мережі 2014 року: інтегрує у єдиний ландшафт існуючі ІС та створює нові місця довіри.

### Стратифікація будинків культури

**Класифікація будинків культури**

- За охопленням аудиторії:** Діти, Підлітки, Дорослі, Літні, Рівновікові
- За режимом функціонування:** Загальнодоступні, Обмежена доступність
- За функціональним наповненням:** Універсальні (багатофункціональні), Спеціалізовані

**Класифікація будинків культури**

- За місцем розташування:** Наявність території навколо, Відсутність прилеглої території
- За станом будівлі:** Задовільний стан, Потребує реставрації, Потребує реконструкції, Потребує знесення
- За цінністю:** Пам'ятка архітектури місцевого значення, Пам'ятки UNESCO, Пам'ятки архітектури державного значення, Цінна забудова л, Не цінна забудова

**Класифікація будинків культури**

- За архітектурно-планувальними особливостями:**
  - За розташуванням на ділянці:** Окремостояча будівля, В складі комплексу, Декілька споруд
  - За поверховістю:** Одноповерхові, Двоповерхові, Три та більше поверхів
  - За місткістю:** Мала 50-70ос., Середня 70-100ос., Велика 100-200ос.

### Схема потреб населення (за віковою диференціацією)

### Схема вікового розподілу населення в населених пунктах Івано-Франківської області

**Підлітки:** Місця для зустрічей, розваги; Соціалізація та комунікативність; Враження, емоційне захоплення, самовираження.

**Дорослі:** Саморозвиток; Соціалізація та комунікативність; Культурний розвиток; Місця для зустрічей, розваги.

**Діти:** Гуртки, секції; Культурний розвиток; Соціалізація та комунікативність; Інтеграція в суспільство; Враження, емоційне захоплення, самовираження.

**Літні:** Залучення в суспільні процеси; Інтеграція в суспільство; Культурний розвиток; Саморозвиток; Соціалізація та комунікативність.

**Потреби людей різних вікових груп:** Саморозвиток, Соціалізація та комунікативність, Культурний розвиток, Інтеграція в суспільство.

**Місто:** High population density, diverse needs.

**Селище:** Medium population density, specific needs.

**Село:** Low population density, specific needs.

**Діаграма залученості населення до діяльності культурно-освітніх закладів (існуючий стан):** 2025 vs 2017.

**Діаграма потенційної залученості населення до діяльності культурно-освітніх закладів:** 2025 vs 2017.

### Світовий досвід

**Wenzhou Central Park Culture Club**  
Розташування: Китай  
Архітектори: Lacime Architects  
Площа: 1753 m<sup>2</sup>  
Рік: 2018

Санітарний блок 10,85%, Адміністративний блок 6,5%, Транзитний блок 9,2%, Трансформативний простір 73,1%.

**Passy Cultural Space and Youth Club**  
Розташування: Пассі, Франція  
Архітектор: Beckmann+N'there Architects  
Площа: 2800 m<sup>2</sup>  
Рік: 2009

Санітарний блок 5,9%, Адміністративний блок 13,7%, Навчально-розважальна функція 14,7%, Транзитний блок 19,6%, Культурно-освітня функція 44,1%.

**Culture and Education Center**  
Розташування: Нідерланди  
Архітектор: Jeanne Dekkers Architectuur  
Площа: 15000 m<sup>2</sup>  
Рік: 2016

Санітарний блок 4%, Адміністративний блок 5,6%, Навчально-розважальна функція 14,3%, Транзитний блок 8,7%, Трансформативний простір 65,4%.

**Party and Public Center of Longnan Village**  
Розташування: Китай  
Архітектори: Sens Architects  
Площа: 2000 m<sup>2</sup>  
Рік: 2024

Санітарний блок 4,5%, Адміністративний блок 6,7%, Навчально-розважальна функція 19,1%, Транзитний блок 13,5%, Трансформативний простір 56,2%.



# РОЗДІЛ III. СИНТЕЗ ТЕОРЕТИЧНИХ ЗАСАД У АРХІТЕКТУРНОМУ ПРОЄКТУВАННІ КУЛЬТУРНО-ОСВІТЬОГО ЗАКЛАДУ

Ситуаційна схема

**Доступність:**

- 1хв 140м
- 2хв 170м
- 6хв 500м
- 7хв 550м
- 13хв 1км
- 22хв 1,5км
- 28хв 2,0км
- 37хв 2,7км



Схема функціонального зонування ділянки на проєктування (існуючий стан)

- Умовні позначення:**
- ділянка під проєктування
  - озеленені території
  - територія житлової багатоповерхової забудови
  - територія житлової садибної забудови
  - ставки для паркування
  - межі санітарно захисних зон
  - територія загальноосвітнього закладу
  - територія закладів дошкільної освіти
  - територія сакральної споруди
- Експлікація:**
- 1-лицей №22
  - 2-дитсадок "Катка Карпат"
  - 3-дитсадок №18 "Зерніто"
  - 4-парк "Молодіжний"
  - 5-вадодорожно насосна станція
  - 6-церква Матері Божої Неустанної поміч УГКЦ

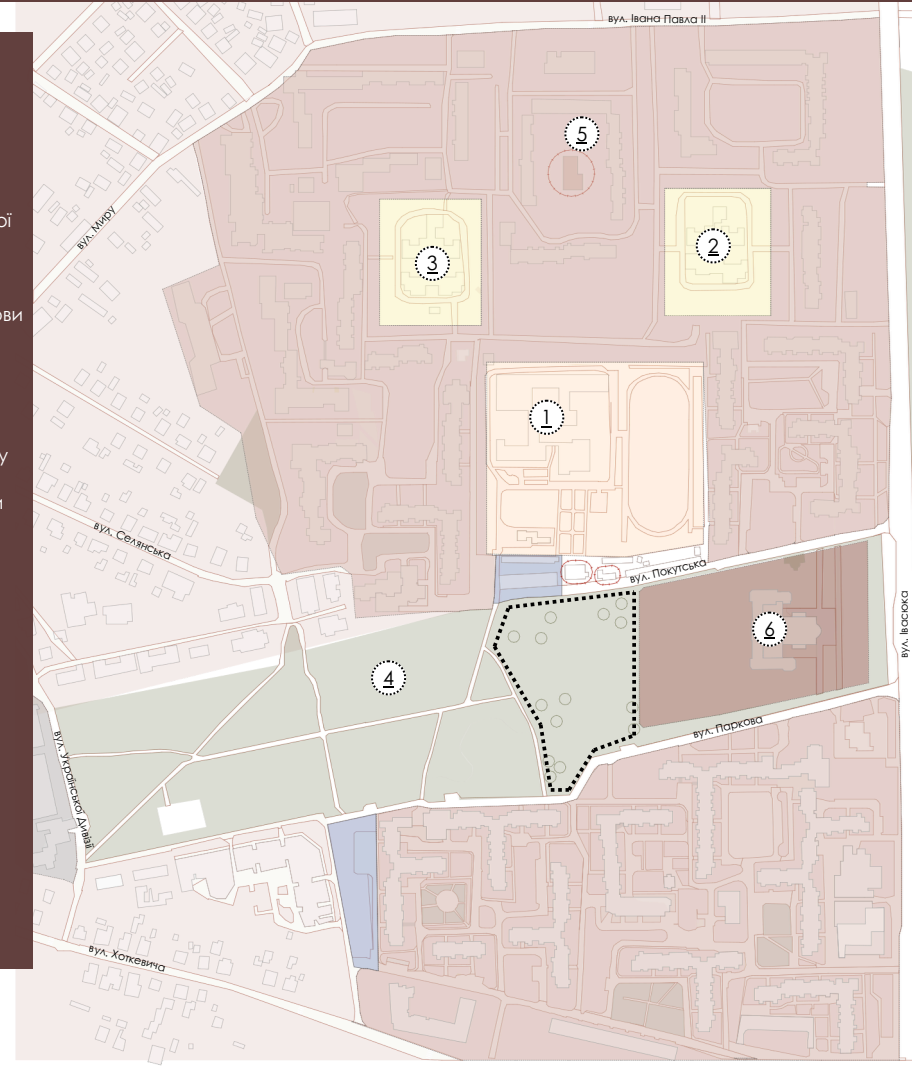


Схема комунікаційних зв'язків з потенційними користувачами проєктованої споруди

- Умовні позначення:**
- парк "Молодіжний"
  - сакральна споруда
  - лицей №19,20,22
  - лицей №19,20,22
  - дитсадок №18 "Зерніто", "Катка Карпат"
  - дитсадок №18 "Зерніто", "Катка Карпат"
  - Центр Франківська Мова академія наук університетської молоді

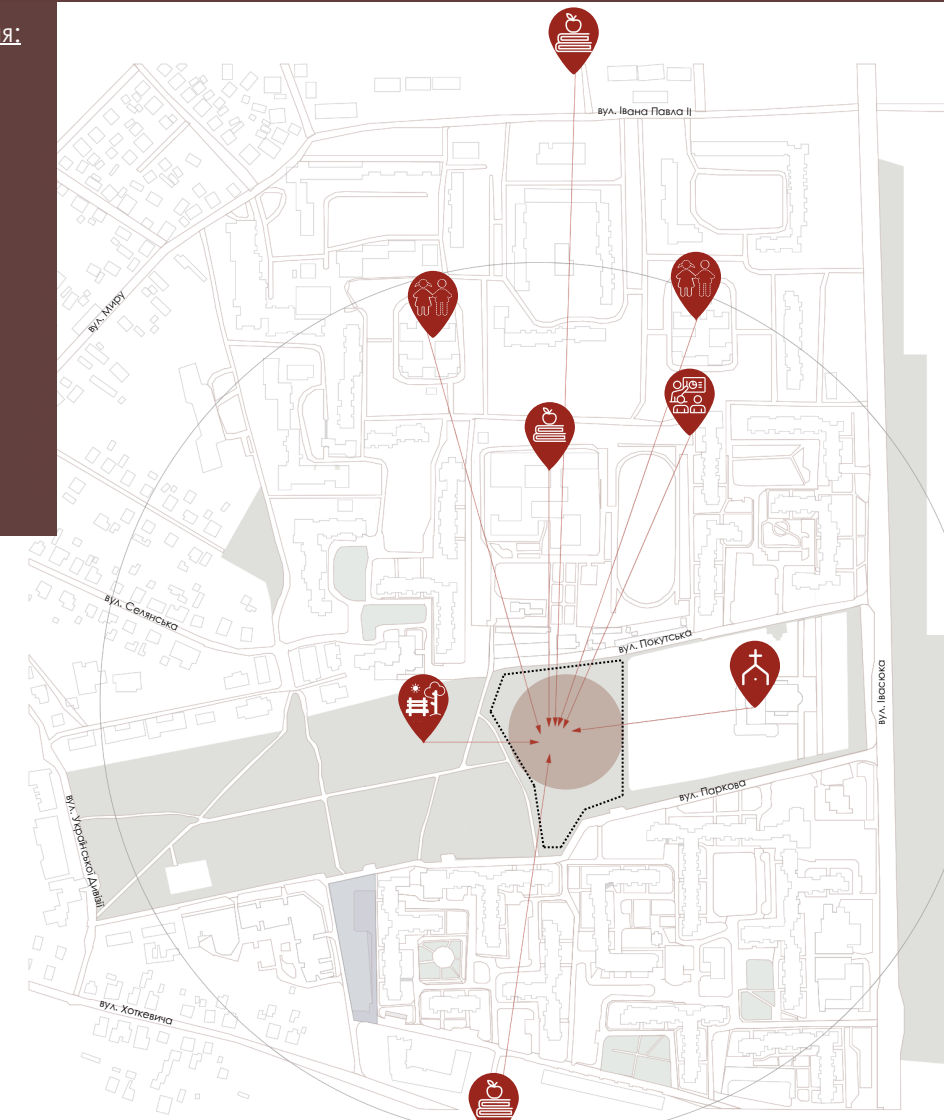


Схема транспортно-пішохідної мережі (існуючий стан)

**Умовні позначення:**

- ділянка під проєктування
- дорога районного значення
- дорога місцевого значення
- міждворові проїзди
- пішохідні доріжки
- автобусні зупинки
- автостанки

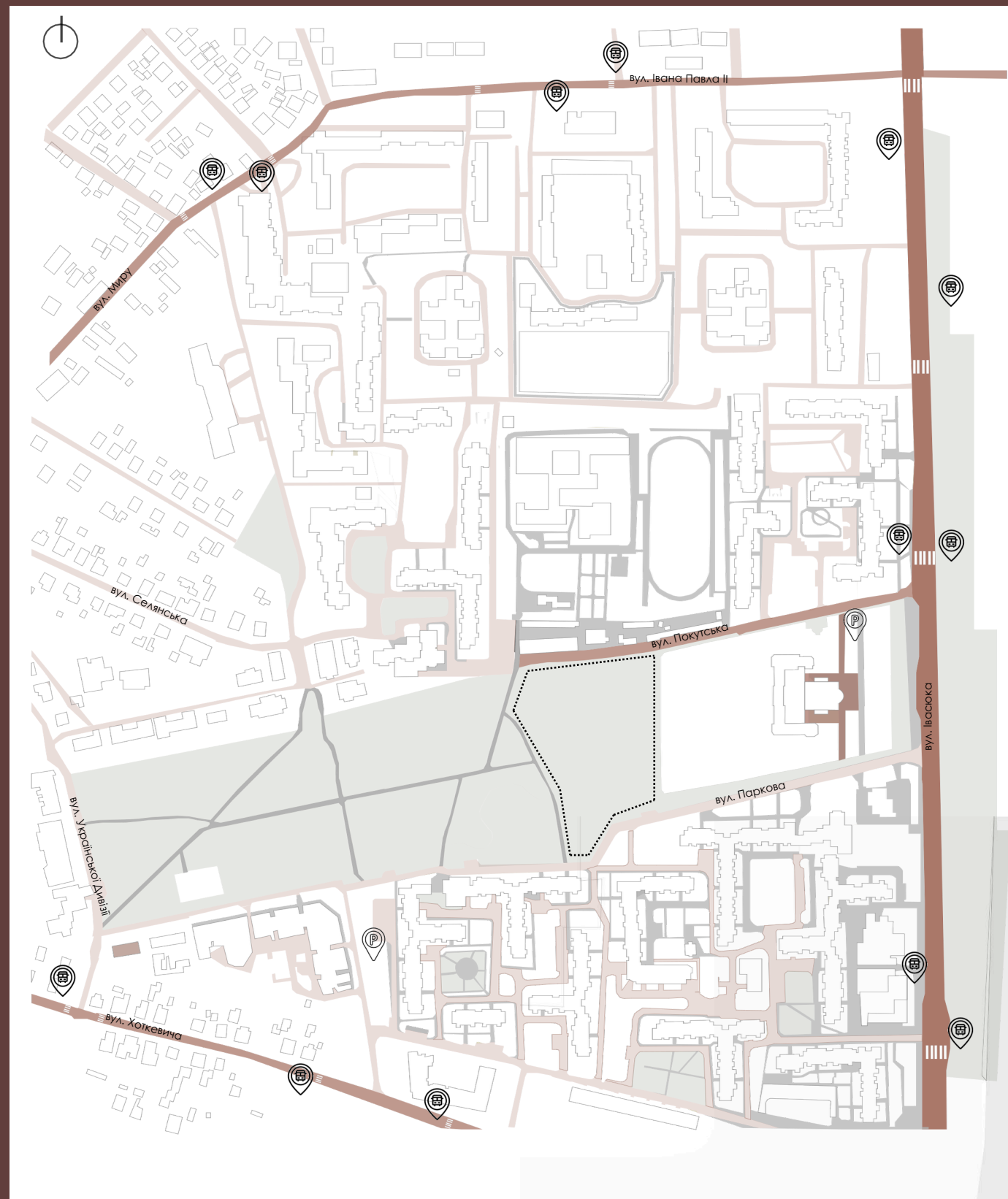


Схема взаємовпливів проєктованої будівлі з навколишнім середовищем

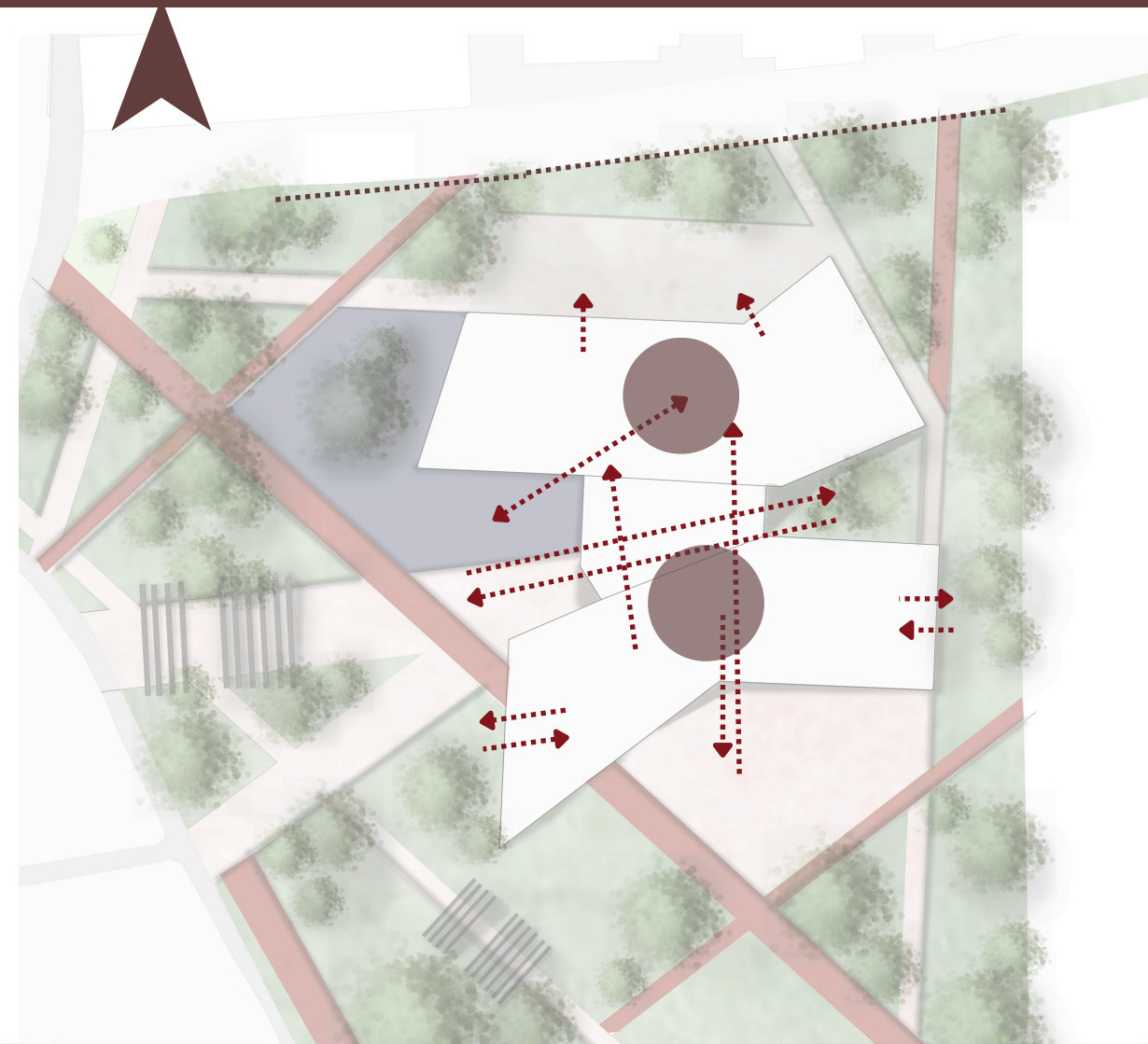
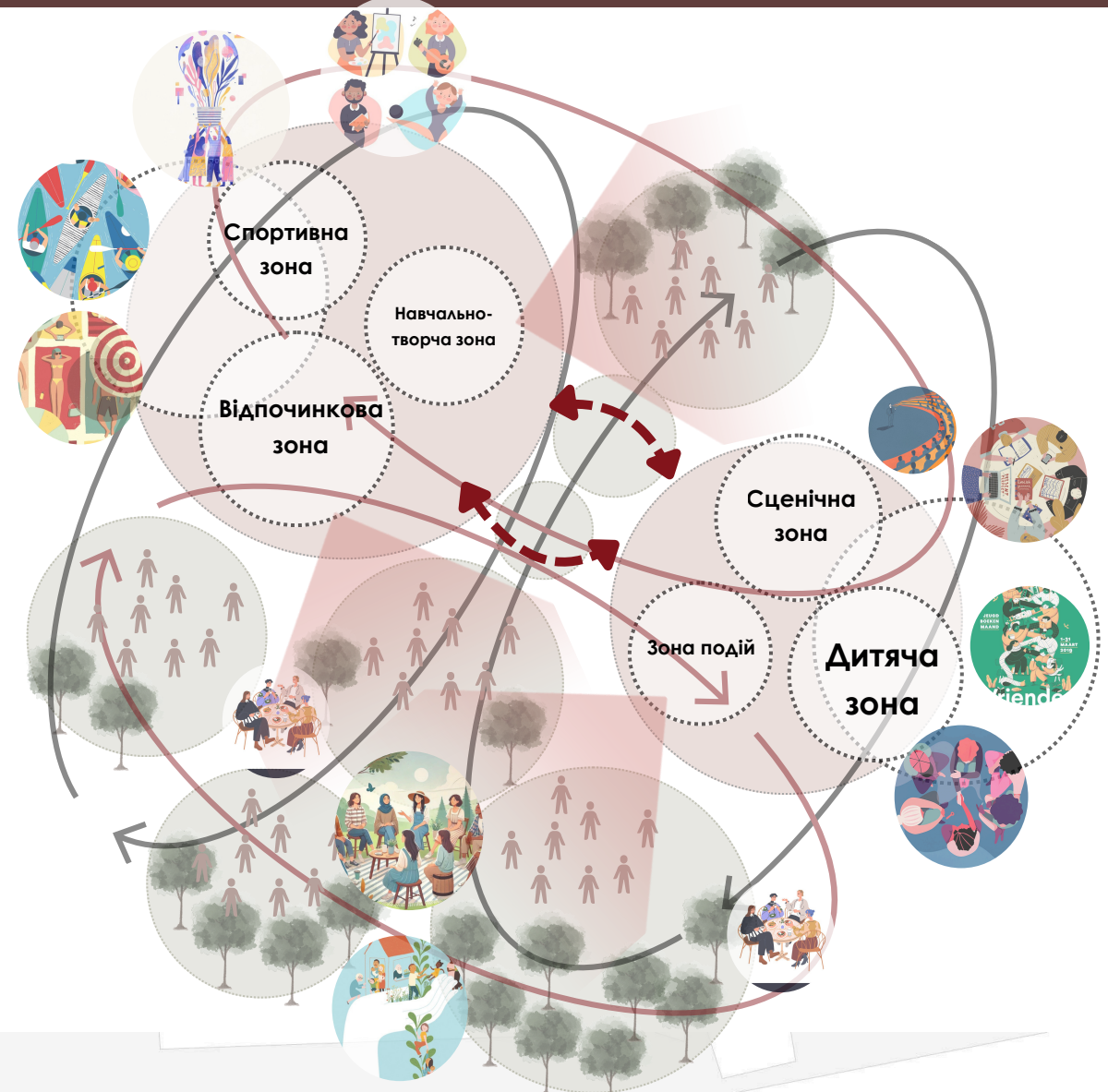


Схема архітектурно-просторової атрактивності на проєктній ділянці

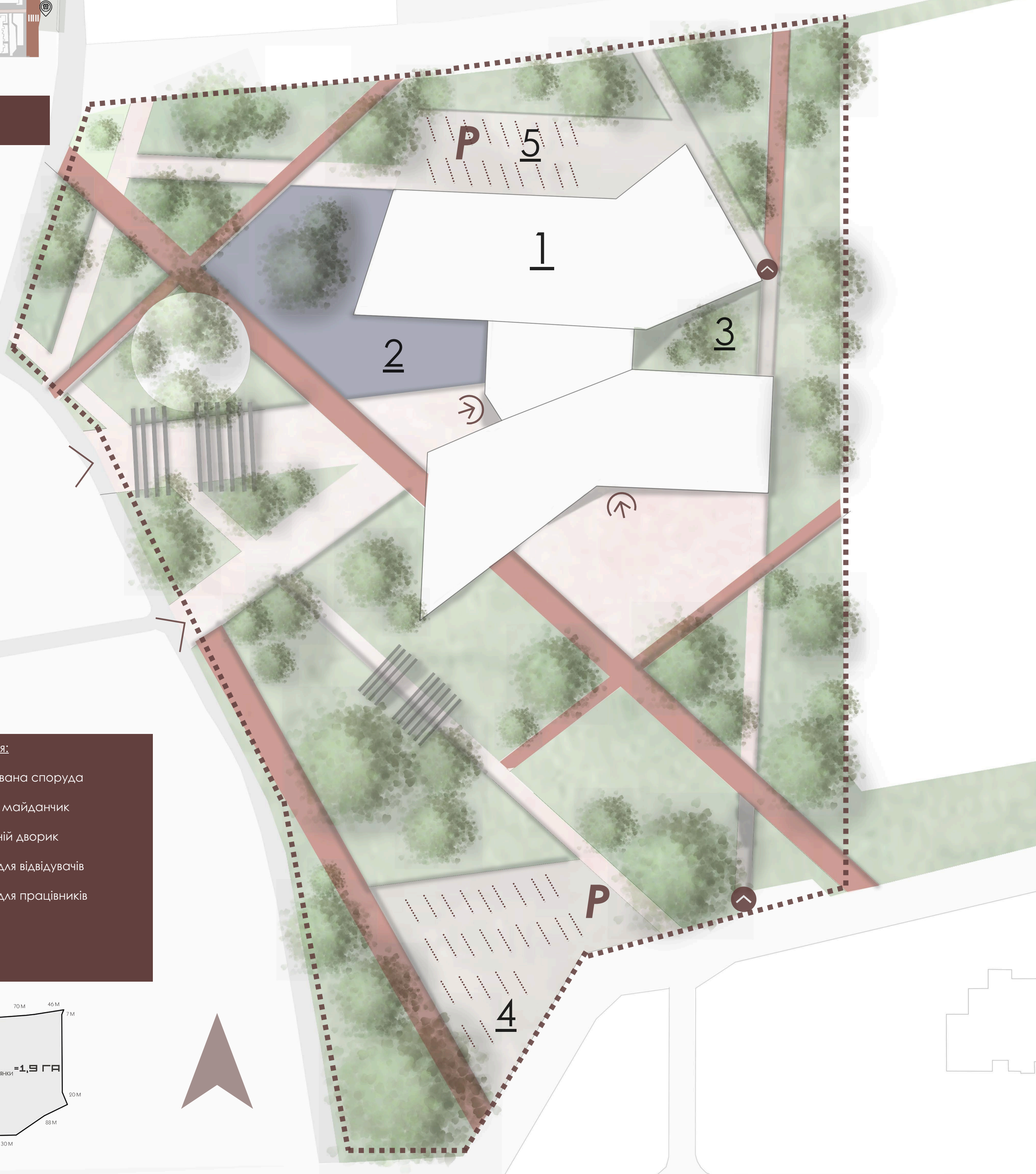
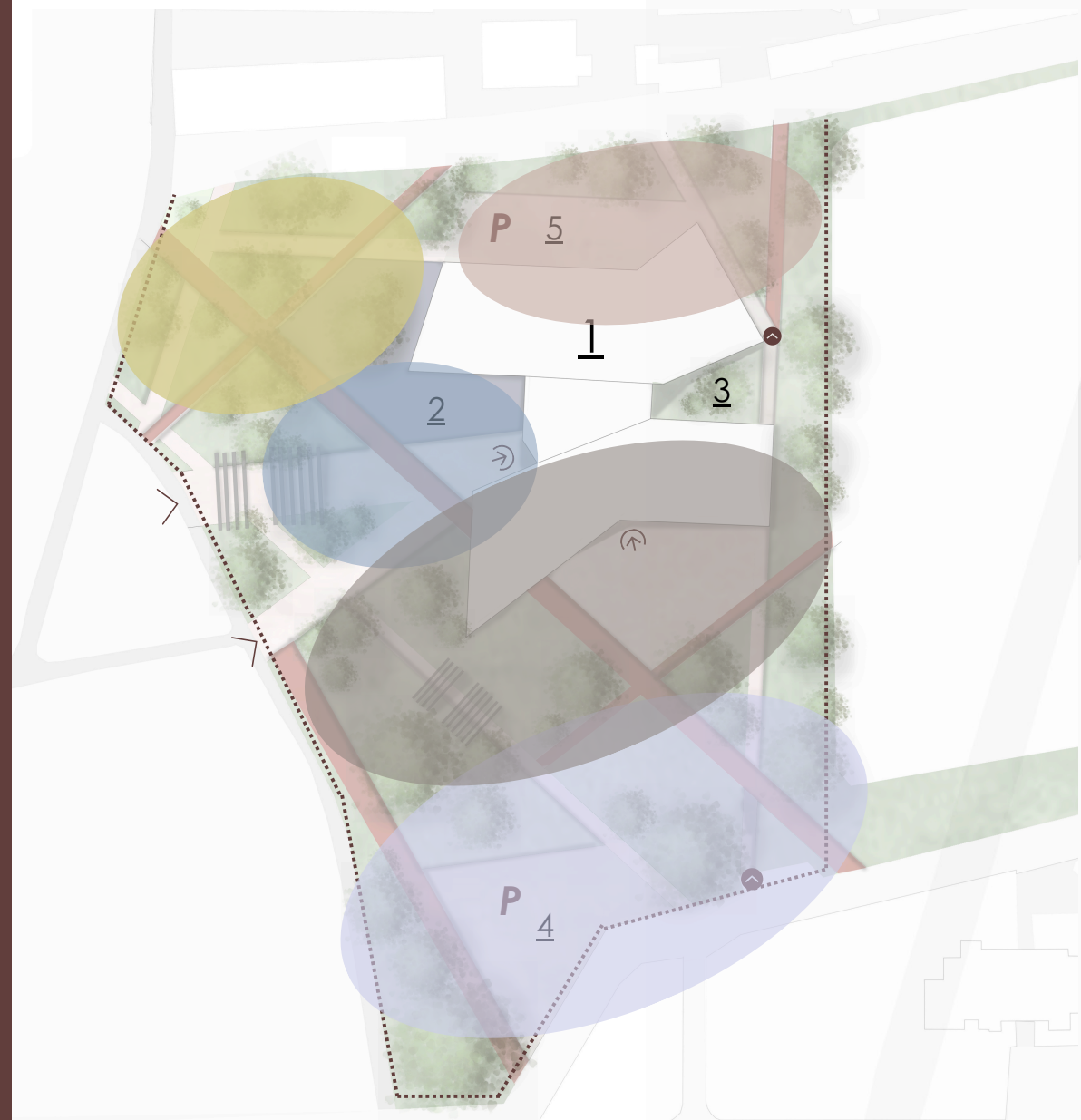


Генплан

Схема функціонального зонування генерального плану території (проєктна пропозиція)

**Умовні позначення:**

- ділянка під проєктування
- господарсько-технічна зона
- івент зона
- розважальна
- відпочинкова
- рекреація
- в'їзд та виїзд з підземного паркування
- основні входи в будівлю
- основний вхід на ділянку
- паркінг
- дерева

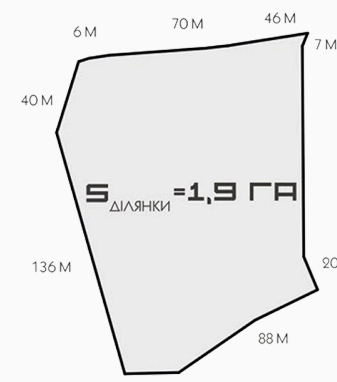


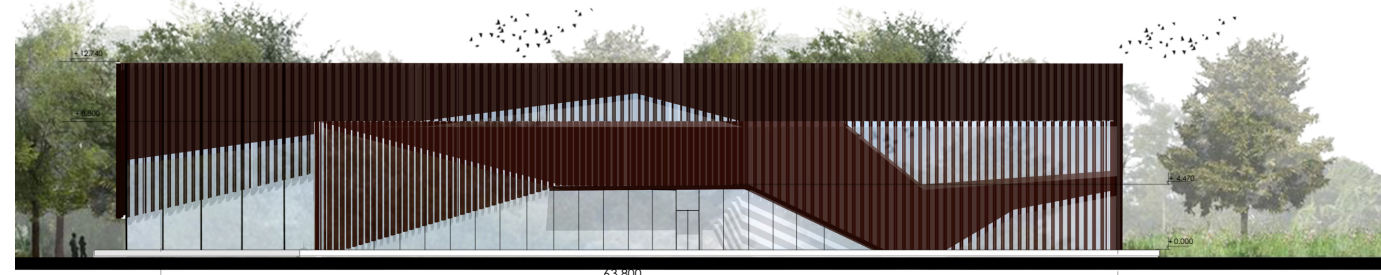
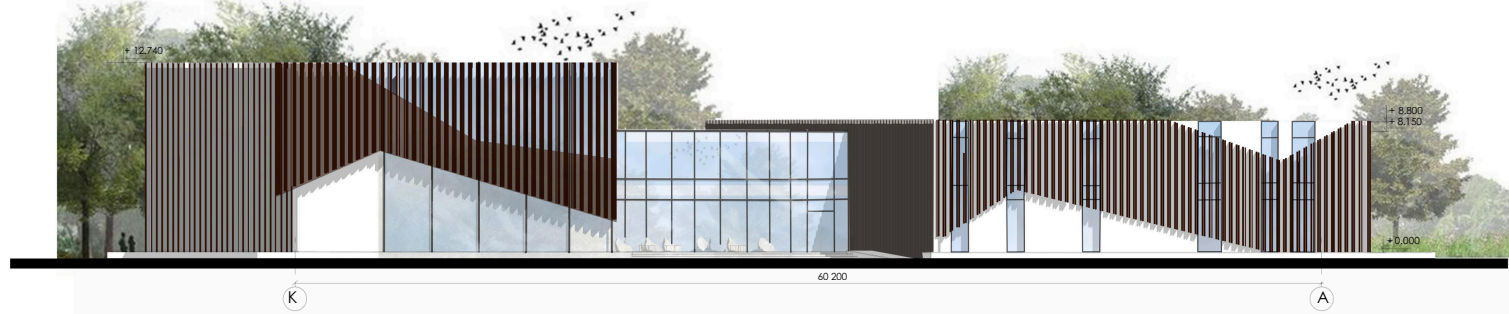
**Умовні позначення:**

- ділянка під проєктування
- озеленені території
- дитяча зона
- мощення 1
- мощення 2
- мощення 3
- в'їзд та виїзд з підземного паркування
- основні входи в будівлю
- основний вхід на ділянку
- паркінг
- дерева

**Експлікація:**

- 1-проєктована споруда
- 2-дитячий майданчик
- 3-внутрішній дворик
- 4-паркінг для відвідувачів
- 5-паркінг для працівників

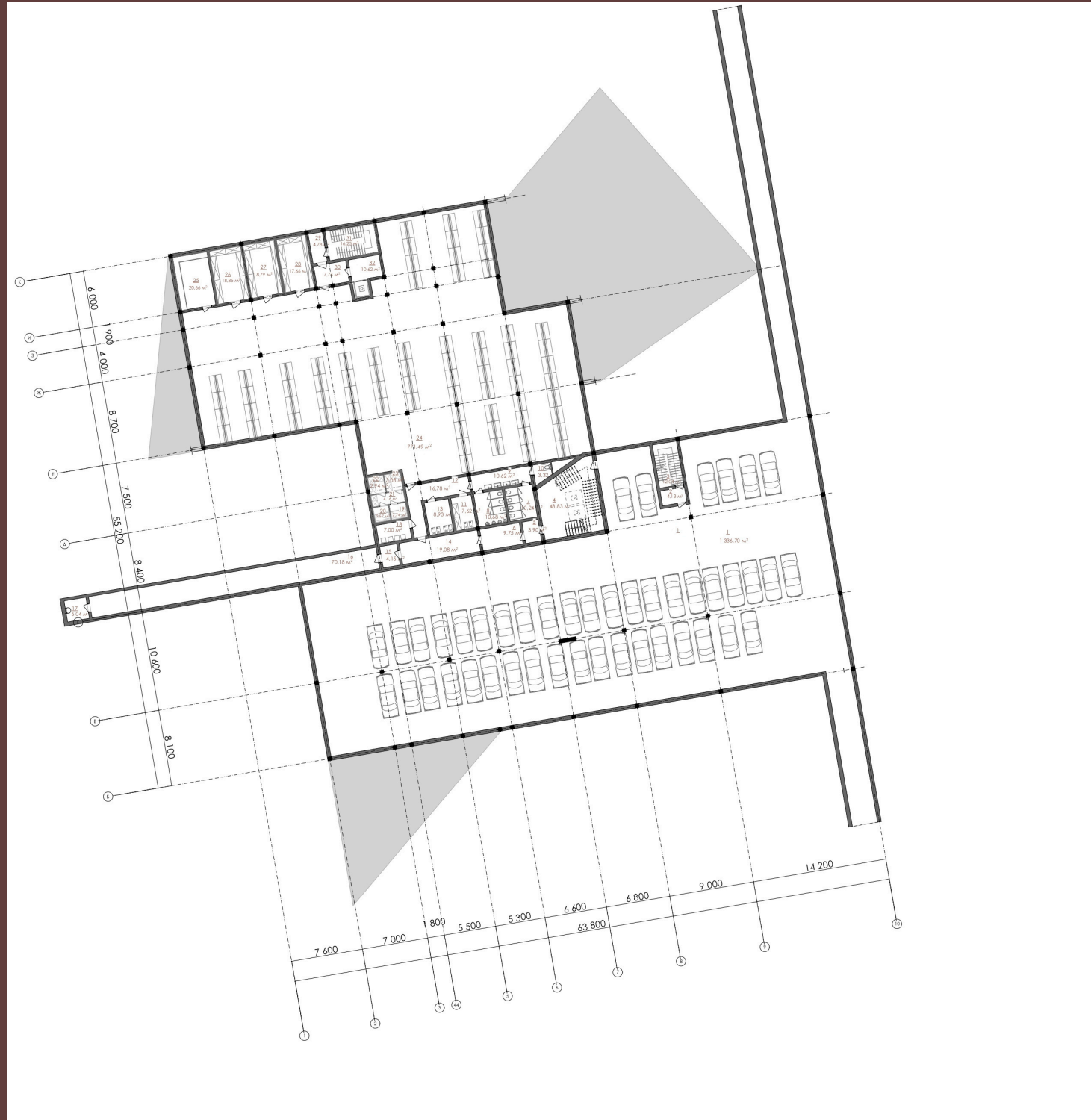




План 1-го поверху

Експлікація площини 1-го поверху (чистих):

- 1- Підземний паркінг - 1336,70 м<sup>2</sup>
- 2- Тамбур - 4,13 м<sup>2</sup>
- 3- Сходовий блок - 63,83 м<sup>2</sup>
- 4- Сходовий простір - 3,9 м<sup>2</sup>
- 5- Тамбур вхідного паркувальня - 9,75 м<sup>2</sup>
- 6- Санвузол - 10,24 м<sup>2</sup>
- 7- Санвузол - 10,24 м<sup>2</sup>
- 8- Зона релаксації - 10,62 м<sup>2</sup>
- 9- Санвузол санвузол - 3,32 м<sup>2</sup>
- 10- Санвузол санвузол обладнання - 7,62 м<sup>2</sup>
- 11- Коридор - 16,78 м<sup>2</sup>
- 12- Санвузол - 8,53 м<sup>2</sup>
- 13- Коридор - 19,98 м<sup>2</sup>
- 14- Санвузол - 8,15 м<sup>2</sup>
- 15- Вакансаційна тумба - 70,18 м<sup>2</sup>
- 16- Зона релаксації вхід - 5,54 м<sup>2</sup>
- 17- Санвузол санвузол - 7,0 м<sup>2</sup>
- 18- Душова - 2,57 м<sup>2</sup>
- 19- Коридор - 4,14 м<sup>2</sup>
- 20- Санвузол - 2,94 м<sup>2</sup>
- 21- Санвузол - 2,94 м<sup>2</sup>
- 22- Санвузол - 2,94 м<sup>2</sup>
- 23- Санвузол - 2,94 м<sup>2</sup>
- 24- Санвузол - 2,94 м<sup>2</sup>
- 25- Санвузол - 2,94 м<sup>2</sup>
- 26- Санвузол - 2,94 м<sup>2</sup>
- 27- Санвузол - 2,94 м<sup>2</sup>
- 28- Санвузол - 2,94 м<sup>2</sup>
- 29- Санвузол - 2,94 м<sup>2</sup>
- 30- Санвузол - 2,94 м<sup>2</sup>
- 31- Санвузол - 2,94 м<sup>2</sup>
- 32- Санвузол - 2,94 м<sup>2</sup>
- 33- Санвузол - 2,94 м<sup>2</sup>
- 34- Санвузол - 2,94 м<sup>2</sup>
- 35- Санвузол - 2,94 м<sup>2</sup>
- 36- Санвузол - 2,94 м<sup>2</sup>
- 37- Санвузол - 2,94 м<sup>2</sup>
- 38- Санвузол - 2,94 м<sup>2</sup>
- 39- Санвузол - 2,94 м<sup>2</sup>
- 40- Санвузол - 2,94 м<sup>2</sup>
- 41- Санвузол - 2,94 м<sup>2</sup>
- 42- Санвузол - 2,94 м<sup>2</sup>
- 43- Санвузол - 2,94 м<sup>2</sup>
- 44- Санвузол - 2,94 м<sup>2</sup>
- 45- Санвузол - 2,94 м<sup>2</sup>
- 46- Санвузол - 2,94 м<sup>2</sup>
- 47- Санвузол - 2,94 м<sup>2</sup>
- 48- Санвузол - 2,94 м<sup>2</sup>
- 49- Санвузол - 2,94 м<sup>2</sup>
- 50- Санвузол - 2,94 м<sup>2</sup>
- 51- Санвузол - 2,94 м<sup>2</sup>
- 52- Санвузол - 2,94 м<sup>2</sup>
- 53- Санвузол - 2,94 м<sup>2</sup>
- 54- Санвузол - 2,94 м<sup>2</sup>
- 55- Санвузол - 2,94 м<sup>2</sup>
- 56- Санвузол - 2,94 м<sup>2</sup>
- 57- Санвузол - 2,94 м<sup>2</sup>
- 58- Санвузол - 2,94 м<sup>2</sup>
- 59- Санвузол - 2,94 м<sup>2</sup>
- 60- Санвузол - 2,94 м<sup>2</sup>
- 61- Санвузол - 2,94 м<sup>2</sup>
- 62- Санвузол - 2,94 м<sup>2</sup>
- 63- Санвузол - 2,94 м<sup>2</sup>
- 64- Санвузол - 2,94 м<sup>2</sup>
- 65- Санвузол - 2,94 м<sup>2</sup>
- 66- Санвузол - 2,94 м<sup>2</sup>
- 67- Санвузол - 2,94 м<sup>2</sup>
- 68- Санвузол - 2,94 м<sup>2</sup>
- 69- Санвузол - 2,94 м<sup>2</sup>
- 70- Санвузол - 2,94 м<sup>2</sup>
- 71- Санвузол - 2,94 м<sup>2</sup>
- 72- Санвузол - 2,94 м<sup>2</sup>
- 73- Санвузол - 2,94 м<sup>2</sup>
- 74- Санвузол - 2,94 м<sup>2</sup>
- 75- Санвузол - 2,94 м<sup>2</sup>
- 76- Санвузол - 2,94 м<sup>2</sup>
- 77- Санвузол - 2,94 м<sup>2</sup>
- 78- Санвузол - 2,94 м<sup>2</sup>
- 79- Санвузол - 2,94 м<sup>2</sup>
- 80- Санвузол - 2,94 м<sup>2</sup>
- 81- Санвузол - 2,94 м<sup>2</sup>
- 82- Санвузол - 2,94 м<sup>2</sup>
- 83- Санвузол - 2,94 м<sup>2</sup>
- 84- Санвузол - 2,94 м<sup>2</sup>
- 85- Санвузол - 2,94 м<sup>2</sup>
- 86- Санвузол - 2,94 м<sup>2</sup>
- 87- Санвузол - 2,94 м<sup>2</sup>
- 88- Санвузол - 2,94 м<sup>2</sup>
- 89- Санвузол - 2,94 м<sup>2</sup>
- 90- Санвузол - 2,94 м<sup>2</sup>
- 91- Санвузол - 2,94 м<sup>2</sup>
- 92- Санвузол - 2,94 м<sup>2</sup>
- 93- Санвузол - 2,94 м<sup>2</sup>
- 94- Санвузол - 2,94 м<sup>2</sup>
- 95- Санвузол - 2,94 м<sup>2</sup>
- 96- Санвузол - 2,94 м<sup>2</sup>
- 97- Санвузол - 2,94 м<sup>2</sup>
- 98- Санвузол - 2,94 м<sup>2</sup>
- 99- Санвузол - 2,94 м<sup>2</sup>
- 100- Санвузол - 2,94 м<sup>2</sup>



План 1-го поверху

Експлікація площини 1-го поверху:

- 1- Тамбур - 7,73 м<sup>2</sup>
- 2- Санвузол - 162,54 м<sup>2</sup>
- 3- Санвузол - 3,96 м<sup>2</sup>
- 4- Санвузол - 12,26 м<sup>2</sup>
- 5- Санвузол - 11,09 м<sup>2</sup>
- 6- Санвузол - 10,55 м<sup>2</sup>
- 7- Санвузол - 9,86 м<sup>2</sup>
- 8- Санвузол - 18,14 м<sup>2</sup>
- 9- Санвузол санвузол - 4,44 м<sup>2</sup>
- 10- Санвузол санвузол - 2,94 м<sup>2</sup>
- 11- Санвузол санвузол - 4,83 м<sup>2</sup>
- 12- Санвузол - 2,94 м<sup>2</sup>
- 13- Санвузол санвузол - 8,54 м<sup>2</sup>
- 14- Санвузол санвузол - 1,51 м<sup>2</sup>
- 15- Санвузол санвузол - 1,54 м<sup>2</sup>
- 16- Санвузол санвузол - 12,76 м<sup>2</sup>
- 17- Санвузол санвузол - 4,83 м<sup>2</sup>
- 18- Санвузол санвузол - 45,37 м<sup>2</sup>
- 19- Санвузол санвузол - 10,92 м<sup>2</sup>
- 20- Санвузол санвузол - 12,72 м<sup>2</sup>
- 21- Санвузол санвузол - 10,78 м<sup>2</sup>
- 22- Санвузол санвузол - 11,91 м<sup>2</sup>
- 23- Санвузол санвузол - 110,43 м<sup>2</sup>
- 24- Санвузол санвузол - 10,92 м<sup>2</sup>
- 25- Санвузол санвузол - 10,92 м<sup>2</sup>
- 26- Санвузол санвузол - 10,92 м<sup>2</sup>
- 27- Санвузол санвузол - 10,92 м<sup>2</sup>
- 28- Санвузол санвузол - 10,92 м<sup>2</sup>
- 29- Санвузол санвузол - 10,92 м<sup>2</sup>
- 30- Санвузол санвузол - 10,92 м<sup>2</sup>
- 31- Санвузол санвузол - 10,92 м<sup>2</sup>
- 32- Санвузол санвузол - 10,92 м<sup>2</sup>
- 33- Санвузол санвузол - 10,92 м<sup>2</sup>
- 34- Санвузол санвузол - 10,92 м<sup>2</sup>
- 35- Санвузол санвузол - 10,92 м<sup>2</sup>
- 36- Санвузол санвузол - 10,92 м<sup>2</sup>
- 37- Санвузол санвузол - 10,92 м<sup>2</sup>
- 38- Санвузол санвузол - 10,92 м<sup>2</sup>
- 39- Санвузол санвузол - 10,92 м<sup>2</sup>
- 40- Санвузол санвузол - 10,92 м<sup>2</sup>
- 41- Санвузол санвузол - 10,92 м<sup>2</sup>
- 42- Санвузол санвузол - 10,92 м<sup>2</sup>
- 43- Санвузол санвузол - 10,92 м<sup>2</sup>
- 44- Санвузол санвузол - 10,92 м<sup>2</sup>
- 45- Санвузол санвузол - 10,92 м<sup>2</sup>
- 46- Санвузол санвузол - 10,92 м<sup>2</sup>
- 47- Санвузол санвузол - 10,92 м<sup>2</sup>
- 48- Санвузол санвузол - 10,92 м<sup>2</sup>
- 49- Санвузол санвузол - 10,92 м<sup>2</sup>
- 50- Санвузол санвузол - 10,92 м<sup>2</sup>
- 51- Санвузол санвузол - 10,92 м<sup>2</sup>
- 52- Санвузол санвузол - 10,92 м<sup>2</sup>
- 53- Санвузол санвузол - 10,92 м<sup>2</sup>
- 54- Санвузол санвузол - 10,92 м<sup>2</sup>
- 55- Санвузол санвузол - 10,92 м<sup>2</sup>
- 56- Санвузол санвузол - 10,92 м<sup>2</sup>
- 57- Санвузол санвузол - 10,92 м<sup>2</sup>
- 58- Санвузол санвузол - 10,92 м<sup>2</sup>
- 59- Санвузол санвузол - 10,92 м<sup>2</sup>
- 60- Санвузол санвузол - 10,92 м<sup>2</sup>
- 61- Санвузол санвузол - 10,92 м<sup>2</sup>
- 62- Санвузол санвузол - 10,92 м<sup>2</sup>
- 63- Санвузол санвузол - 10,92 м<sup>2</sup>
- 64- Санвузол санвузол - 10,92 м<sup>2</sup>
- 65- Санвузол санвузол - 10,92 м<sup>2</sup>
- 66- Санвузол санвузол - 10,92 м<sup>2</sup>
- 67- Санвузол санвузол - 10,92 м<sup>2</sup>
- 68- Санвузол санвузол - 10,92 м<sup>2</sup>
- 69- Санвузол санвузол - 10,92 м<sup>2</sup>
- 70- Санвузол санвузол - 10,92 м<sup>2</sup>
- 71- Санвузол санвузол - 10,92 м<sup>2</sup>
- 72- Санвузол санвузол - 10,92 м<sup>2</sup>
- 73- Санвузол санвузол - 10,92 м<sup>2</sup>
- 74- Санвузол санвузол - 10,92 м<sup>2</sup>
- 75- Санвузол санвузол - 10,92 м<sup>2</sup>
- 76- Санвузол санвузол - 10,92 м<sup>2</sup>
- 77- Санвузол санвузол - 10,92 м<sup>2</sup>
- 78- Санвузол санвузол - 10,92 м<sup>2</sup>
- 79- Санвузол санвузол - 10,92 м<sup>2</sup>
- 80- Санвузол санвузол - 10,92 м<sup>2</sup>
- 81- Санвузол санвузол - 10,92 м<sup>2</sup>
- 82- Санвузол санвузол - 10,92 м<sup>2</sup>
- 83- Санвузол санвузол - 10,92 м<sup>2</sup>
- 84- Санвузол санвузол - 10,92 м<sup>2</sup>
- 85- Санвузол санвузол - 10,92 м<sup>2</sup>
- 86- Санвузол санвузол - 10,92 м<sup>2</sup>
- 87- Санвузол санвузол - 10,92 м<sup>2</sup>
- 88- Санвузол санвузол - 10,92 м<sup>2</sup>
- 89- Санвузол санвузол - 10,92 м<sup>2</sup>
- 90- Санвузол санвузол - 10,92 м<sup>2</sup>
- 91- Санвузол санвузол - 10,92 м<sup>2</sup>
- 92- Санвузол санвузол - 10,92 м<sup>2</sup>
- 93- Санвузол санвузол - 10,92 м<sup>2</sup>
- 94- Санвузол санвузол - 10,92 м<sup>2</sup>
- 95- Санвузол санвузол - 10,92 м<sup>2</sup>
- 96- Санвузол санвузол - 10,92 м<sup>2</sup>
- 97- Санвузол санвузол - 10,92 м<sup>2</sup>
- 98- Санвузол санвузол - 10,92 м<sup>2</sup>
- 99- Санвузол санвузол - 10,92 м<sup>2</sup>
- 100- Санвузол санвузол - 10,92 м<sup>2</sup>



План 3-го поверху

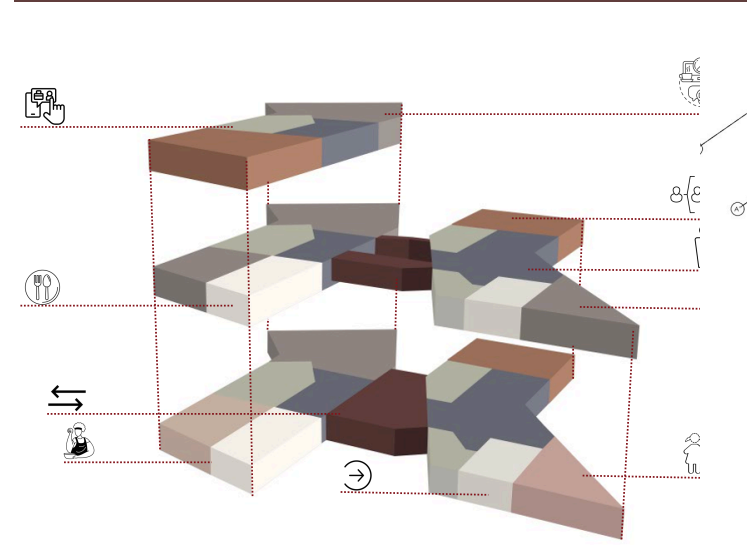
Експлікація площини 3-го поверху:

- 1- Хол - 240,37 м<sup>2</sup>
- 2- Коридор - 61,42 м<sup>2</sup>
- 3- Санвузол - 17,4 м<sup>2</sup>
- 4- Санвузол - 16,67 м<sup>2</sup>
- 5- Зона релаксації - 15,17 м<sup>2</sup>
- 6- Кабінет для індивідуальної роботи - 35,29 м<sup>2</sup>
- 7- Кабінет для командної роботи - 28,89 м<sup>2</sup>
- 8- Приміщення для зони ІІ зони ІІІ - 69,13 м<sup>2</sup>
- 9- Приміщення для роботи з ДА (принтери) - 49,82 м<sup>2</sup>
- 10- Музичний клас музики - 38,71 м<sup>2</sup>
- 11- Коридор - 7,10 м<sup>2</sup>
- 12- Приміщення для зберігання - 5,89 м<sup>2</sup>
- 13- Санвузол - 5,24 м<sup>2</sup>
- 14- Тамбур - 4,48 м<sup>2</sup>
- 15- Коридор - 6,27 м<sup>2</sup>
- 16- Коридор - 4,48 м<sup>2</sup>
- 17- Кабінет вихова - 27,99 м<sup>2</sup>
- 18- Приміщення для навчання роботи з цифровими приміщення - 47,4 м<sup>2</sup>
- 19- Коридор - 18,3 м<sup>2</sup>
- 20- Тамбур - 7,42 м<sup>2</sup>
- 21- Клас ДА (модульний) - 37,62 м<sup>2</sup>
- 22- Коридор - 9,10 м<sup>2</sup>
- 23- Кабінет для наукової роботи - 45,22 м<sup>2</sup>
- 24- Санвузол - 2,23 м<sup>2</sup>
- 25- Коридор - 2,69 м<sup>2</sup>
- 26- Коридор - 2,2 м<sup>2</sup>
- 27- Санвузол - 13,14 м<sup>2</sup>
- 28- Санвузол - 13,12 м<sup>2</sup>

Загальна площа 3-го поверху - 1 074,57 м<sup>2</sup>



Схема функціонального зонування



План 2-го поверху

Експлікація площини 2-го поверху:

- 1- Хол - 301,49 м<sup>2</sup>
- 2- Зона релаксації - 9,32 м<sup>2</sup>
- 3- Санвузол - 10,92 м<sup>2</sup>
- 4- Санвузол - 12,26 м<sup>2</sup>
- 5- Тамбур - 1,98 м<sup>2</sup>
- 6- Коридор - 211,32 м<sup>2</sup>
- 7- Конференц-зал - 49,01 м<sup>2</sup>
- 8- Коридор - 9,2 м<sup>2</sup>
- 9- Коридор - 4,41 м<sup>2</sup>
- 10- Коридор - 3,13 м<sup>2</sup>
- 11- Коридор - 11,84 м<sup>2</sup>
- 12- Санвузол - 9,86 м<sup>2</sup>
- 13- Зона релаксації - 10,55 м<sup>2</sup>
- 14- Санвузол - 10,72 м<sup>2</sup>
- 15- Зона релаксації - 43,92 м<sup>2</sup>
- 16- Кабінет для консультацій - 31,91 м<sup>2</sup>
- 17- Кабінет для консультацій - 47,13 м<sup>2</sup>
- 18- Коридор-галерея - 80,58 м<sup>2</sup>
- 19- Коридор - 17,14 м<sup>2</sup>
- 20- Хол - 245,55 м<sup>2</sup>
- 21- Санвузол - 17,4 м<sup>2</sup>
- 22- Санвузол - 16,67 м<sup>2</sup>
- 23- Зона релаксації - 15,17 м<sup>2</sup>
- 24- Кабінет індивідуальної консультації - 35,29 м<sup>2</sup>
- 25- Кабінет - 28,89 м<sup>2</sup>
- 26- Аудіо клас - 69,13 м<sup>2</sup>
- 27- Кабінет настільних ігор - 49,82 м<sup>2</sup>
- 28- Музичний клас - 38,71 м<sup>2</sup>
- 29- Приміщення для зберігання речей - 7,10 м<sup>2</sup>
- 30- Коридор - 5,24 м<sup>2</sup>
- 31- Санвузол - 5,74 м<sup>2</sup>
- 32- Тамбур - 4,48 м<sup>2</sup>
- 33- Коридор - 6,27 м<sup>2</sup>
- 34- Санвузол приміщення - 7,8 м<sup>2</sup>
- 35- Санвузол - 27,99 м<sup>2</sup>
- 36- Комп'ютерний клас - 47,4 м<sup>2</sup>
- 37- Кабінет для наукової роботи - 45,22 м<sup>2</sup>
- 38- Санвузол - 8,26 м<sup>2</sup>
- 39- Коридор - 15,84 м<sup>2</sup>
- 40- Санвузол - 13,12 м<sup>2</sup>
- 41- Санвузол - 13,14 м<sup>2</sup>
- 42- Коридор - 2,23 м<sup>2</sup>
- 43- Санвузол - 2,69 м<sup>2</sup>
- 44- Коридор - 25,10 м<sup>2</sup>
- 45- Бібліотечний клас - 264,77 м<sup>2</sup>
- 46- Кабінет для наукової роботи - 45,22 м<sup>2</sup>

Загальна площа 2-го поверху - 1 967,39 м<sup>2</sup>



Концептуальна модель планувального рішення культурно-освітнього хабу на проєктній ділянці

