

# Архітектурно-просторові вимоги формування реабілітаційних центрів для

Схема факторів, які формують потребу у реабілітації

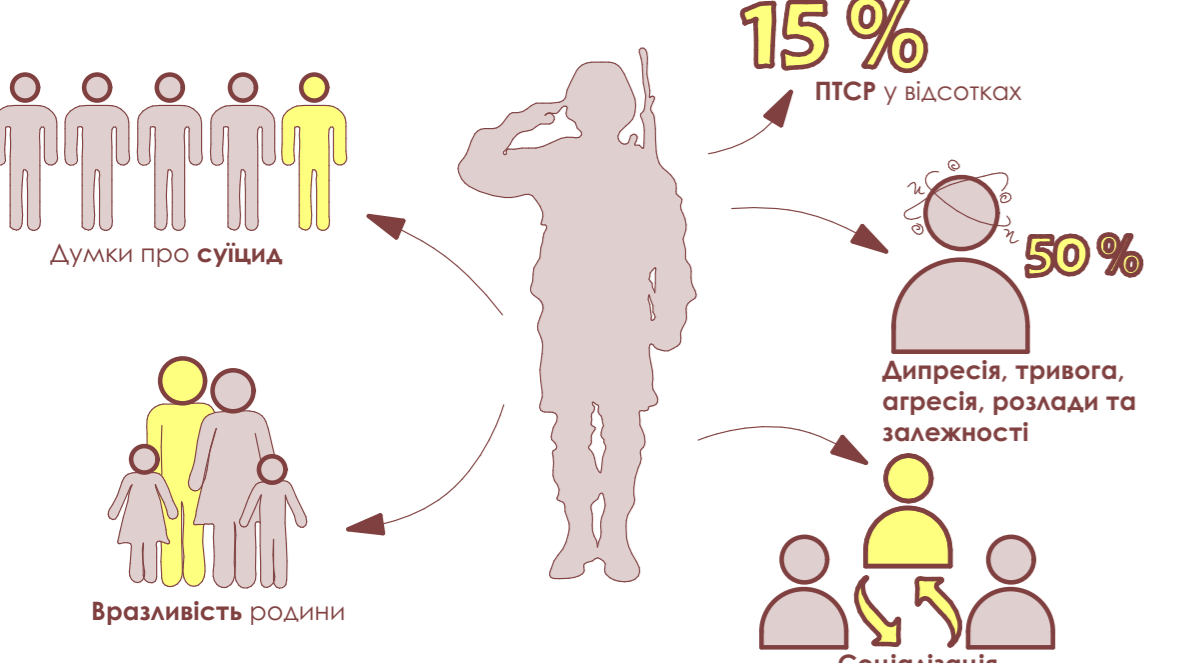


Схема співвідношення фізичних травм

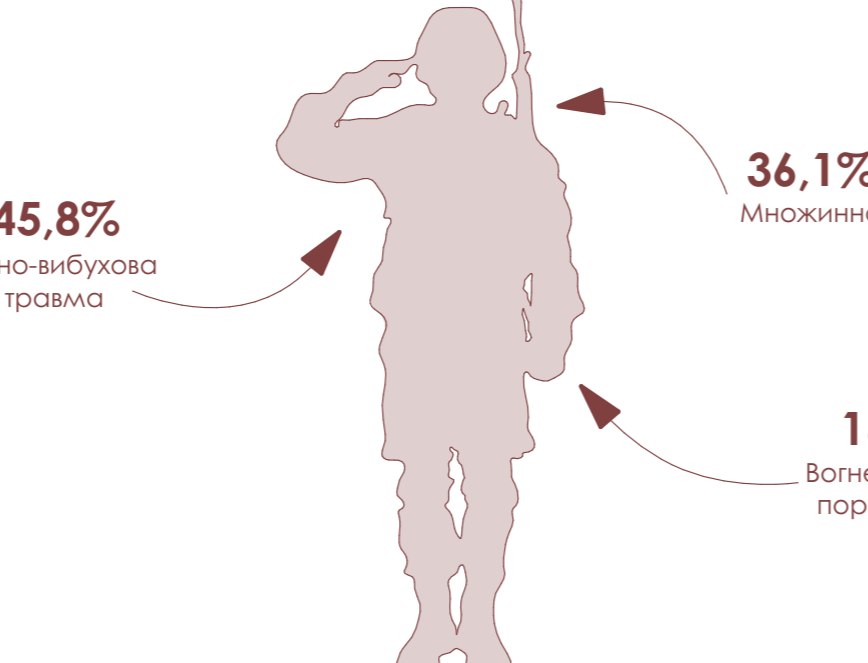


Схема бойової травми

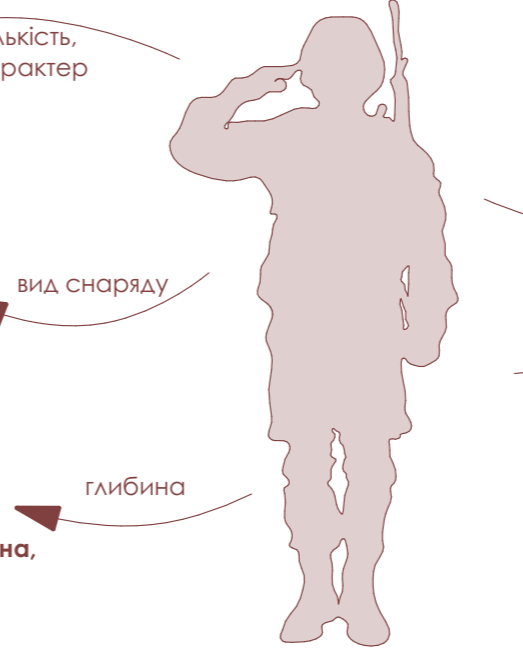
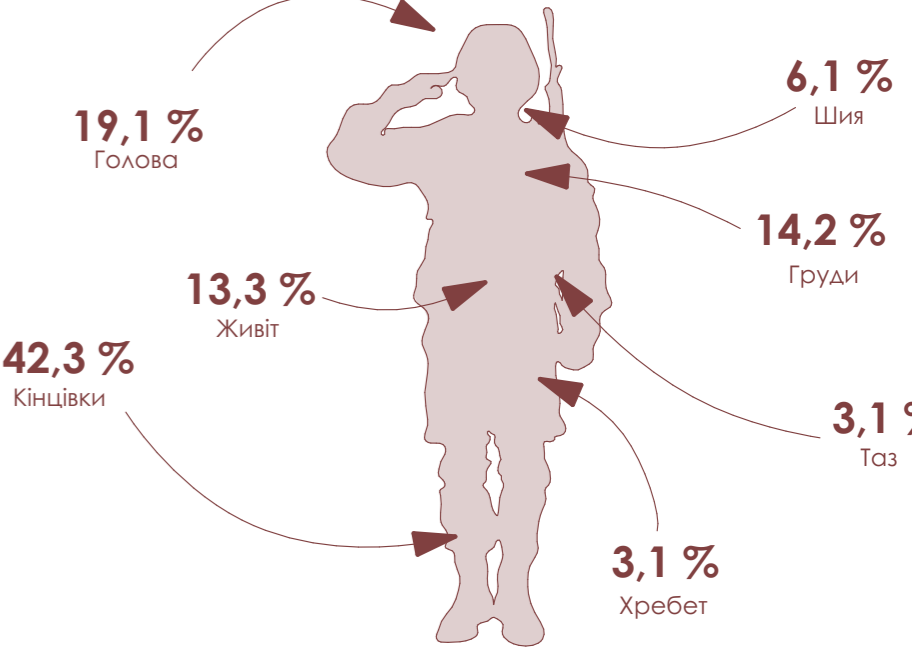
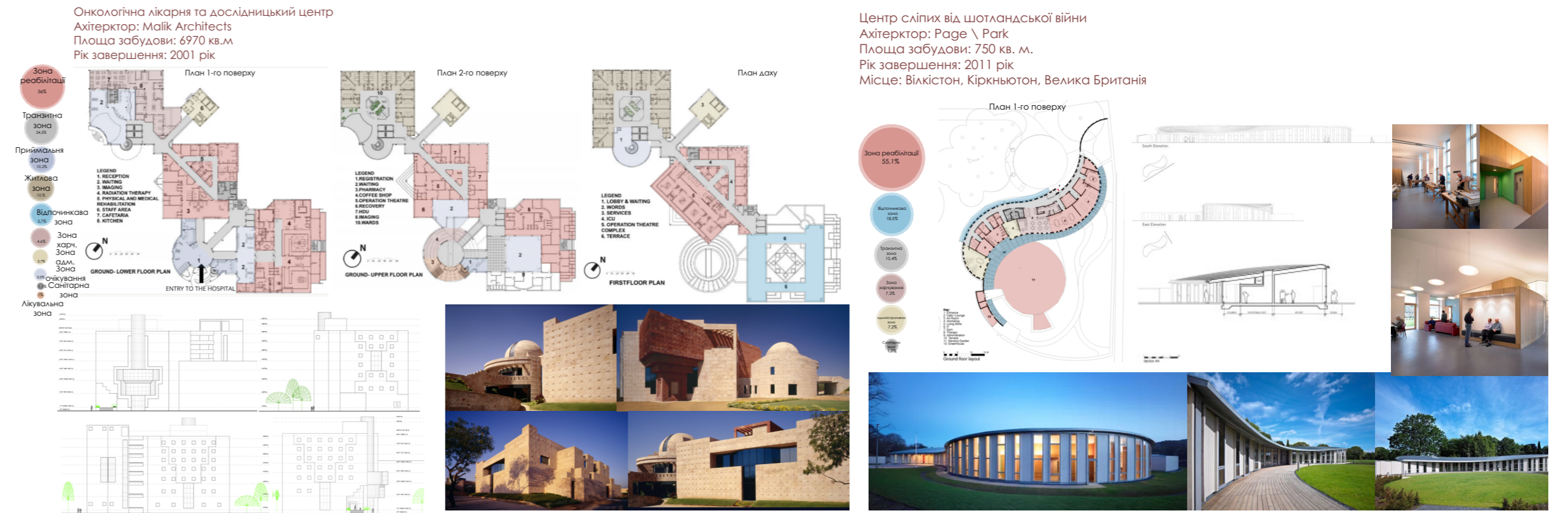
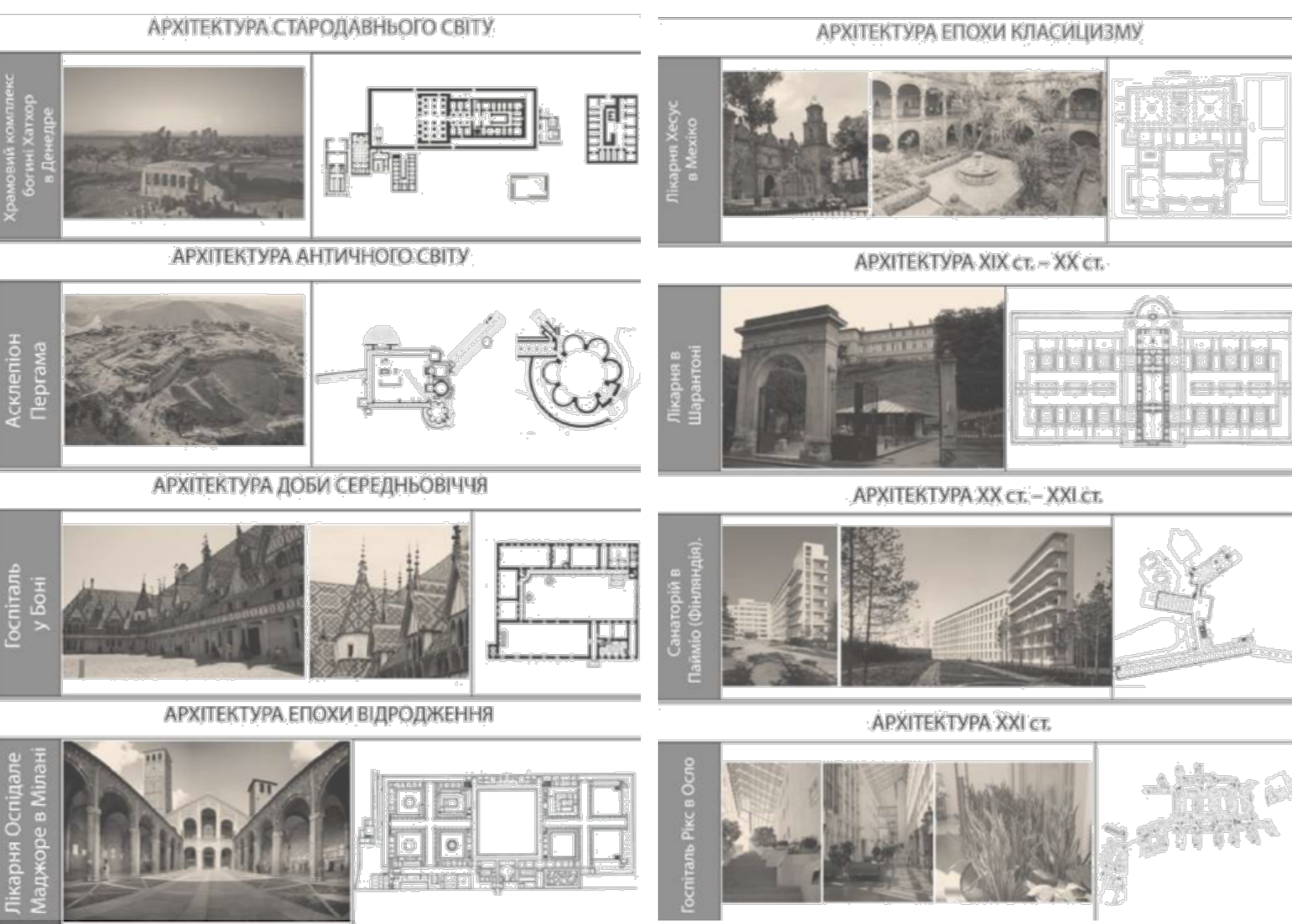


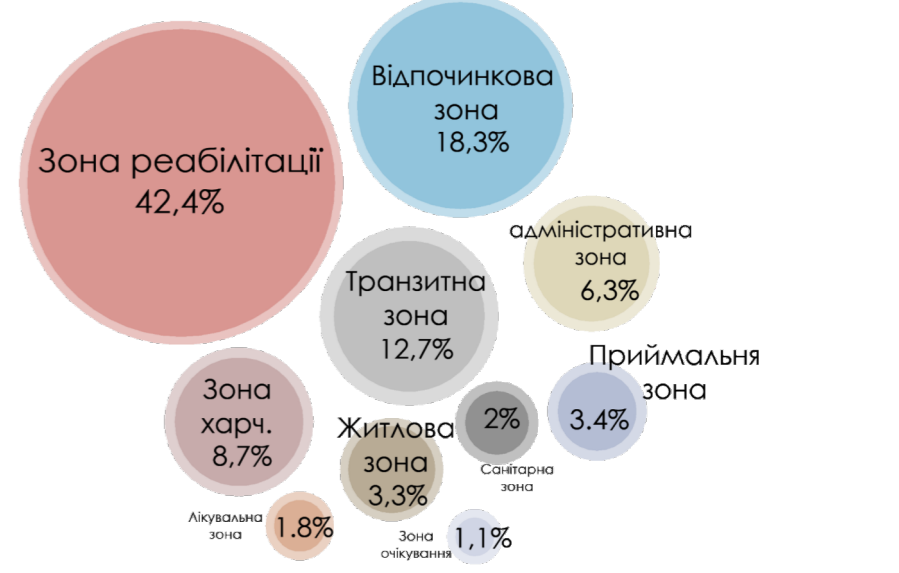
Схема структури поранень за локацією



Історичні періоди розвитку архітектури медично-реабілітаційних центрів (за автором Красножон В. С., 2023)



Бабл-діаграма



Фактори, які впливають на формування реабілітаційного центру

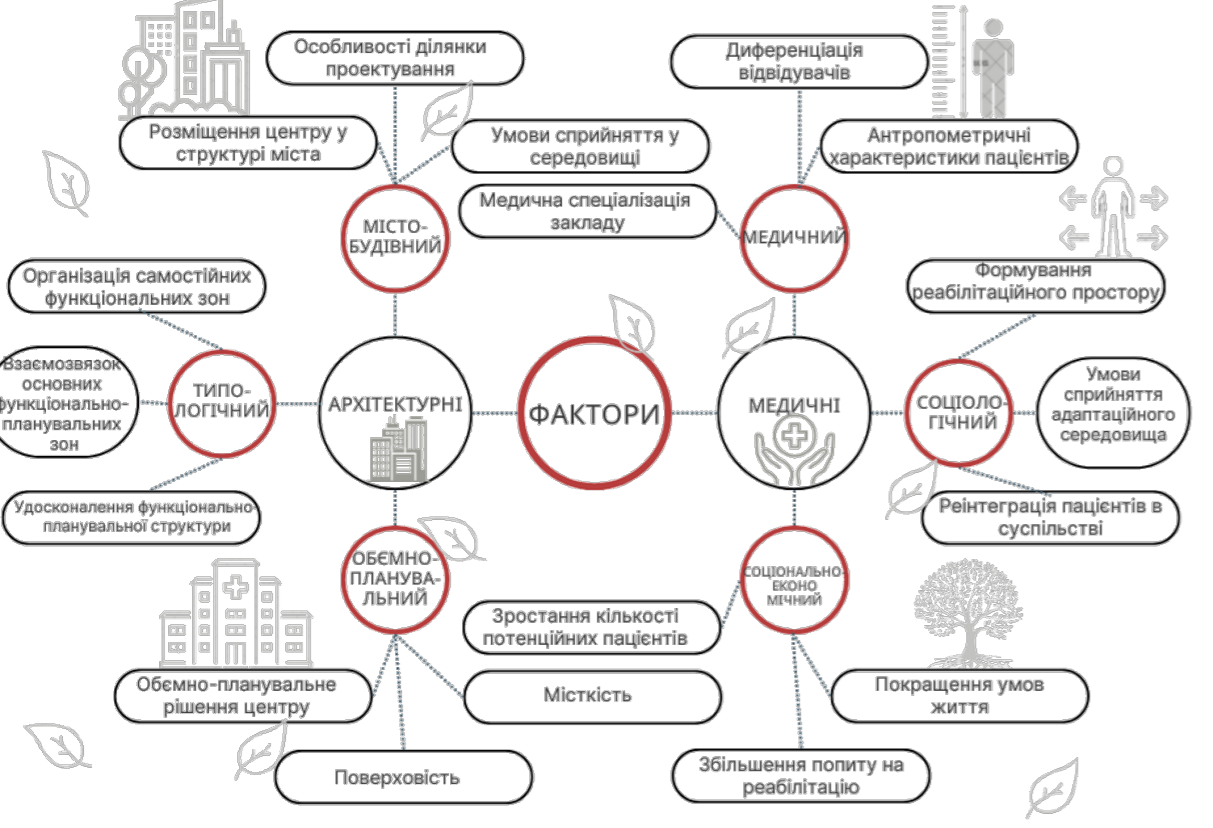


Схема потреб пацієнта в реабілітаційному центрі

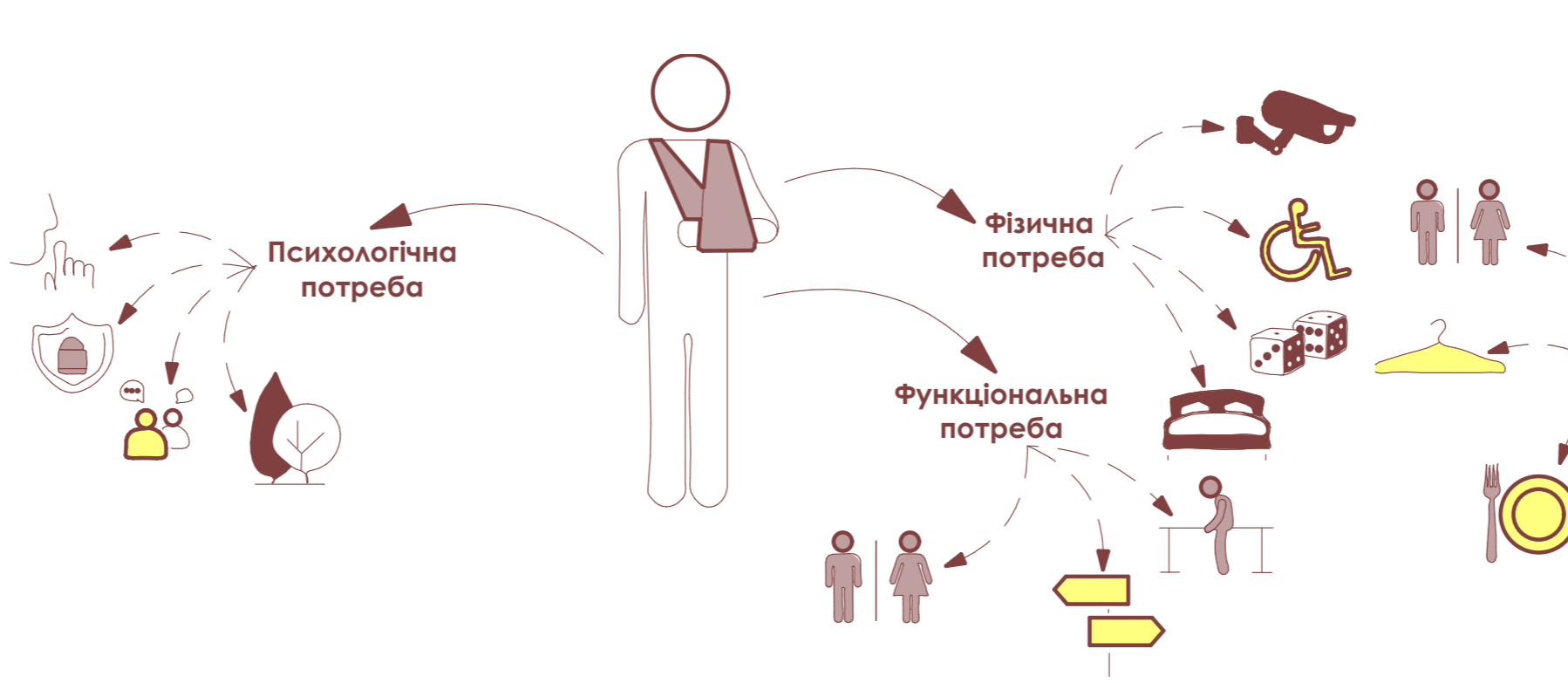


Схема потреб гостей в реабілітаційному центрі

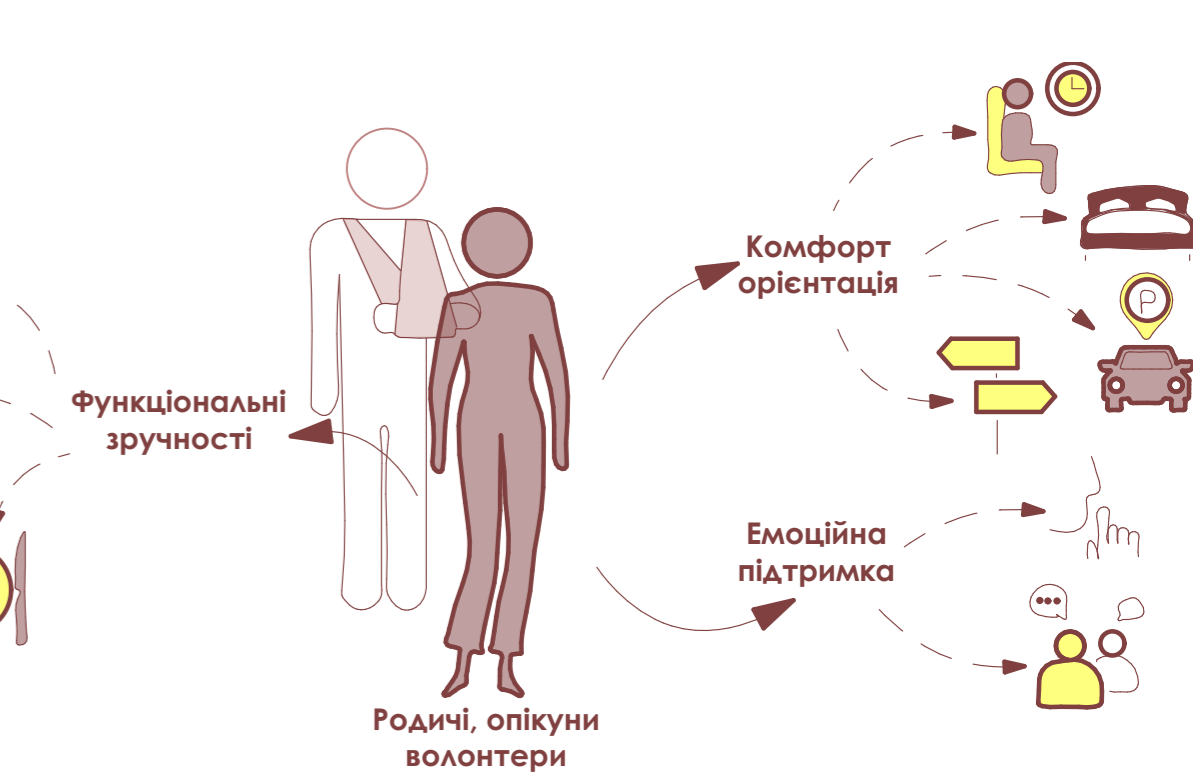


Схема потреб працівників реабілітаційного центру

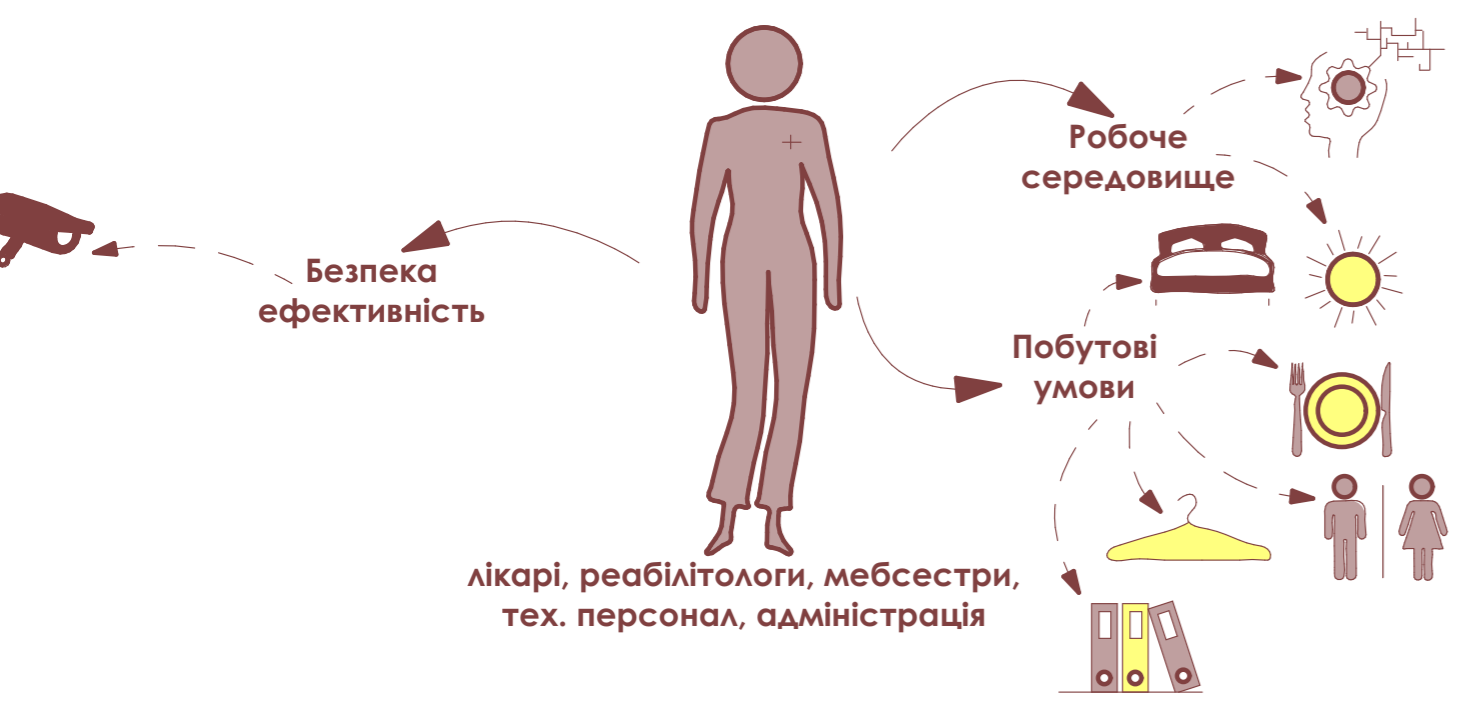


Схема класифікація реабілітаційних центрів (за автором Красножон В. С., 2023)

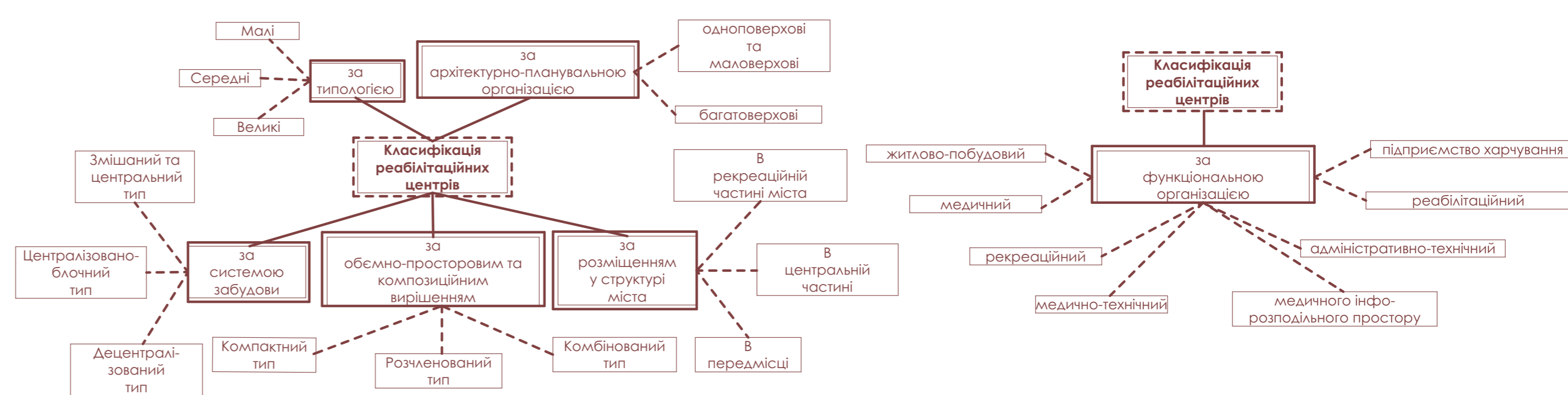
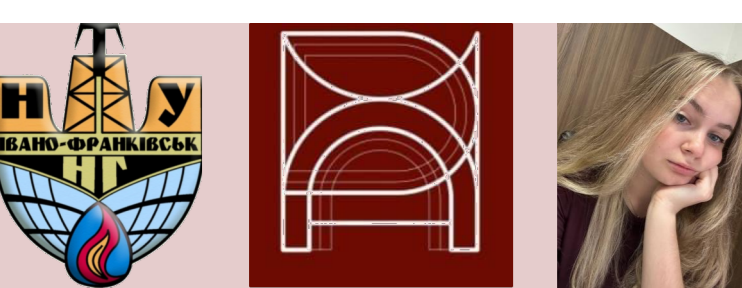
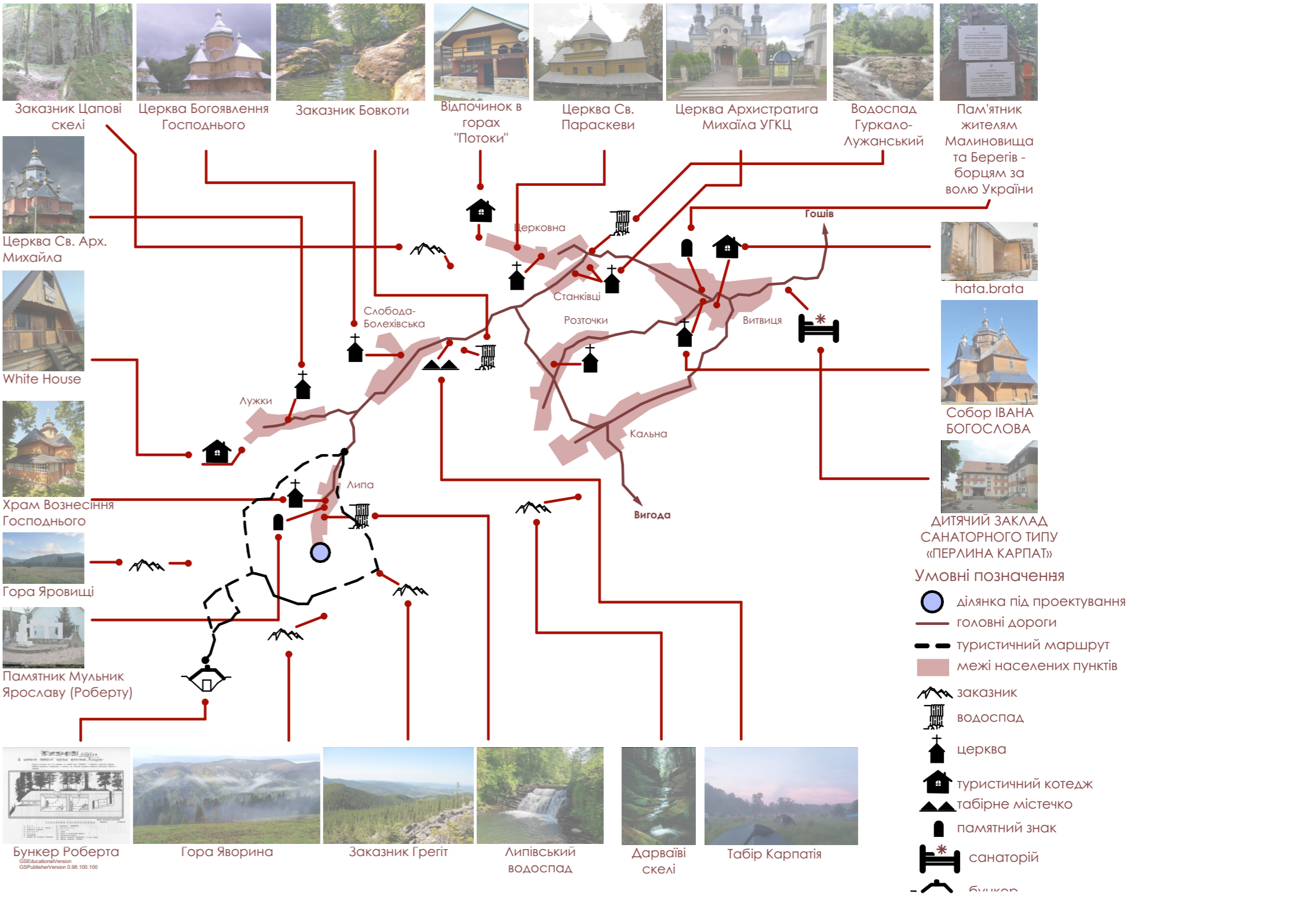


Схема аналізу рекреаційного потенціалу області



Схема рекреаційного історико-культурного потенціалу Витвицького ОТГ

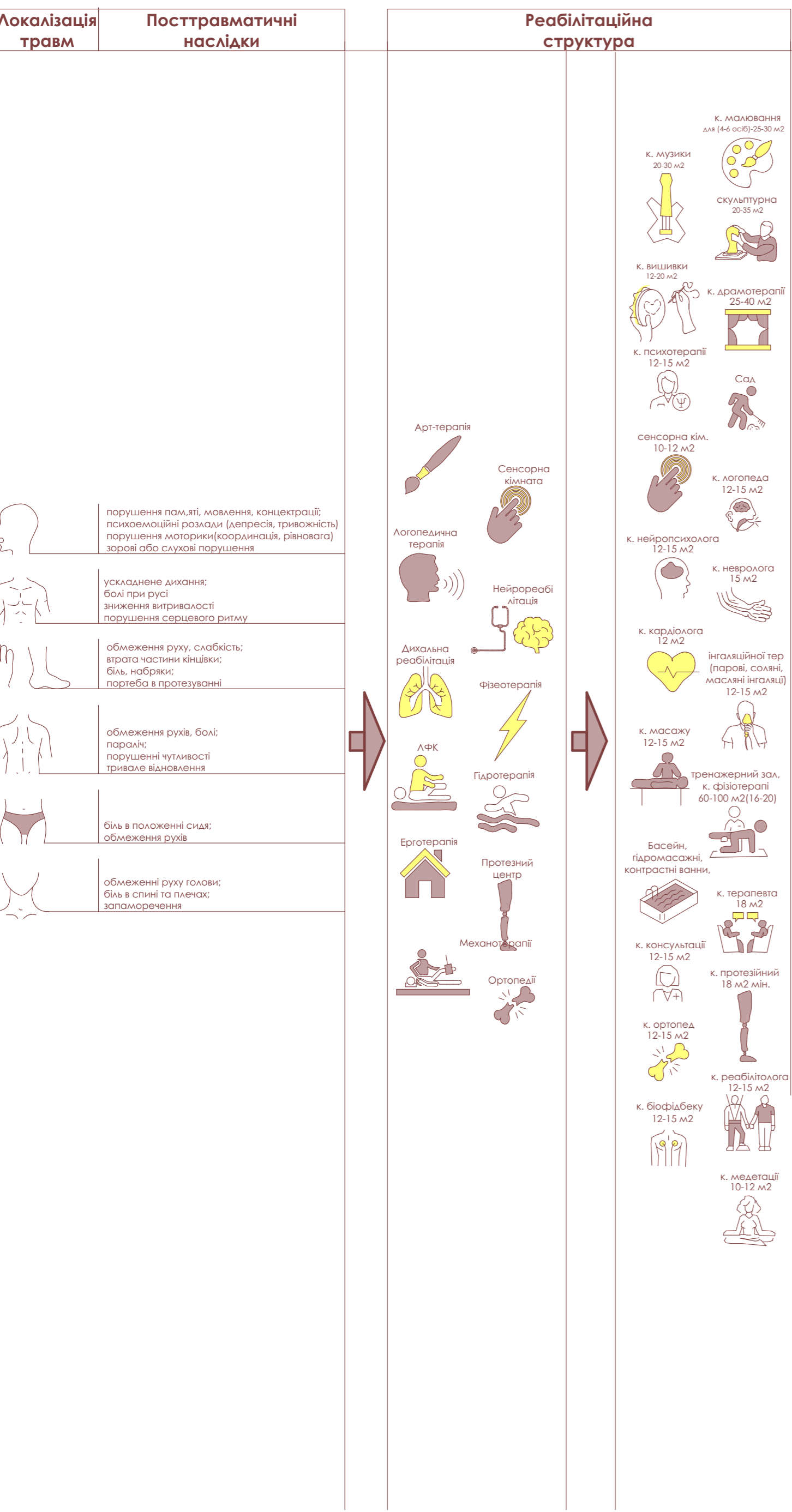


Магістерська робота  
"Архітектурно-просторові вимоги формування реабілітаційних центрів для військовослужбовців та їх сімей на території Івано-Франківської області"

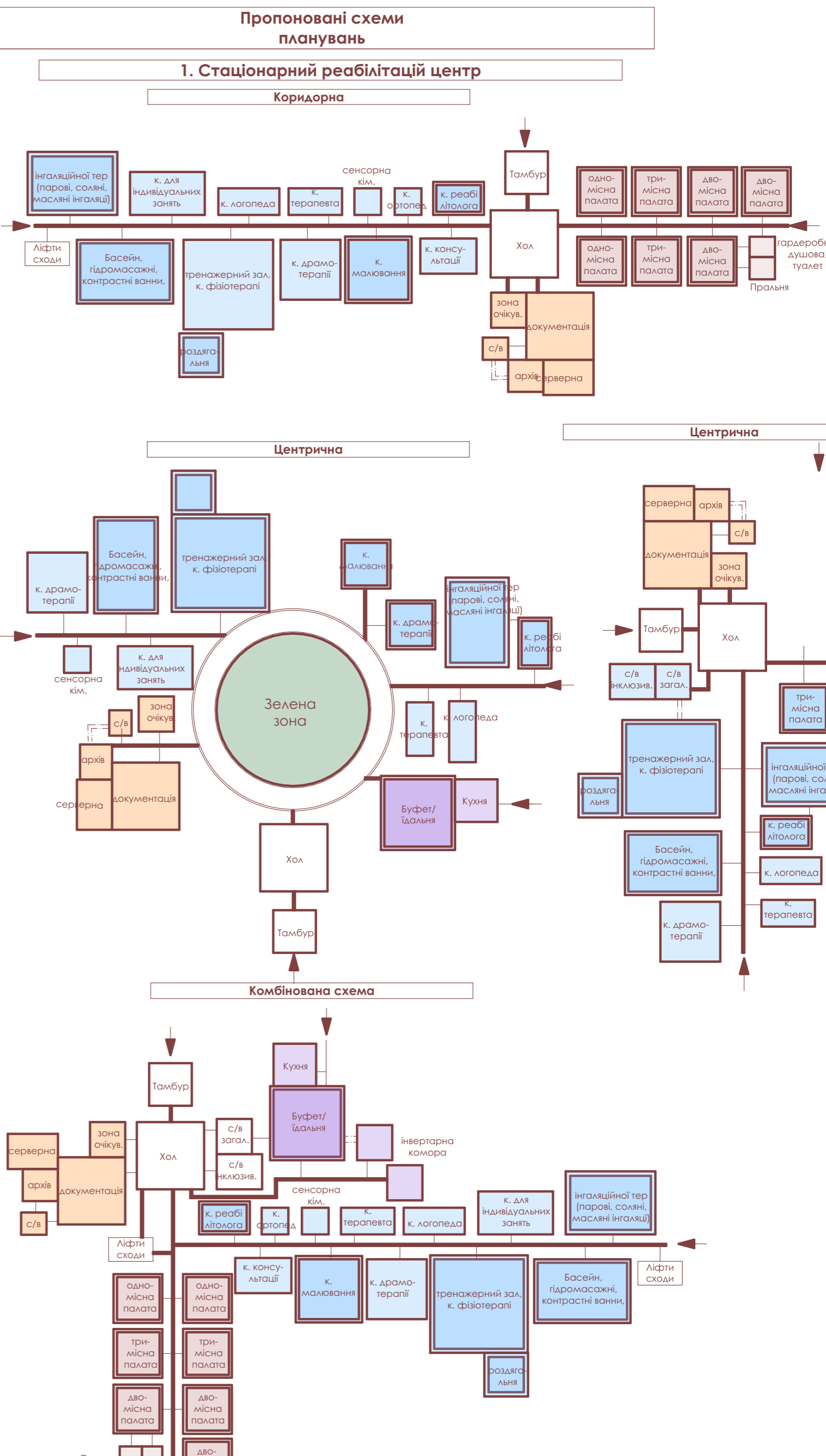
Виконала: ст. гр. АММ-24-1 Масимів І. В.  
Керівник: Смадич І. П.

# Військовослужбовців та їх сімей на території Івано-Франківської області

Концептуальна схема



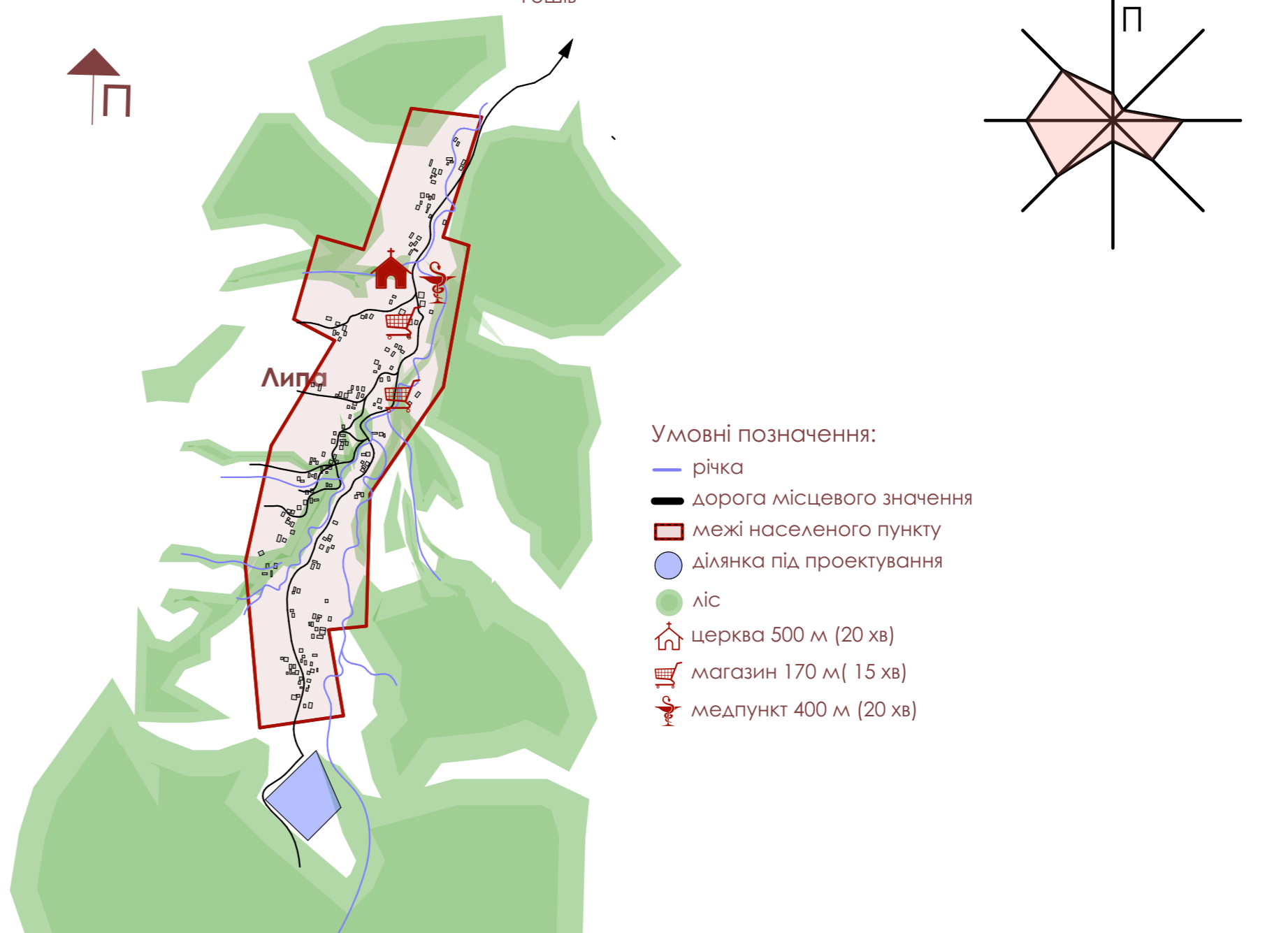
Вимоги	Типи планувань реабілітаційних центрів
<b>Архітектурно-планувальні вимоги</b> Ширина коридору - мін. 2,4 м, для маломобільних 3 м Дверні прорізи - мін. 0,9 м Висота поверху - не менше 3м Ухил пандусів - 8% і менше, ширина 1,5 м, поручні з обох боків Кімнати відпочинку - передбачаються через кожні 25-30 м у коридорі; зручні стійки, доступні для інвалідних візків Ліфти - кабіна не менше 1,1 × 1,4 м, дверний отвір ≥ 0,9 м; може бути 1,4 м на 2,4 м, і дверний отвір 1,2 зрукові і зручне дублювання сигналів Тактильні таблички, вказівки, кнопки виклику Ідаляня - висота 1,2-1,6 м, обов'язково налісся Брайля поруч з ліфтами, турнетами, евакуаційними виходами, входами, вистрібами - передбачаються місця, зручні для МПН не менше 1мх5м на кожні 20; - проходи між столами - не менше 1,5 м; - висота стовпів 0,75-0,80 м	<b>Коридорна (розміщення з двох боків)</b> 
<b>Об'ємно-просторові вимоги</b> Освітлення - 500-750 лк Орієнтація будівлі - приміщення реабілітації орієнтовані на південь або схід - для природного освітлення Ослоблення фасаду - матеріал - натуральні, екологічні, стійкі до миття, з коеф. відбиття 0,4-0,6 Тепловітні показники - опір теплопередачі ≥ 3,3 м <sup>2</sup> °С/Вт для II кліматичної зони (Україна) <b>Інженерно-технічні вимоги</b> Освітлення робочих зон - 300-500 лк (стаціонарне), 500-750 лк (теропедичні кабінети) Вентиляція - 2-4 кратний об'єм повітря/год. Температурний режим - 20-23 °С (для умовних приміщень), 18-20 °С (коридори) Вологість - 40-60 % Акустичний комфорт - 35-40 дБ <b>Санітарно-гігієнічні вимоги</b> Санвузли для МПН - 1 на 10 осіб (мінімум 1 на поверх); не менше 2,2×2,2 м, поручні, кнопки виклику Матеріали оздоблення - вологостійкі, антисептичні, легко мийся <b>Пожарна та технічна безпека</b> Евакуація - не менше 2 виходи; ширина евакуаційних коридорів ≥ 1,8 м; двері відкриваються за напрямком виходу Протипожежні зони - відстань між протипожежними перегородками ≤ 60 м Системи сигналізації - система раннього виявлення, димові датчики у всіх коридорах Ергономіка робочих місць - розміри меблів, висота обладнання, рамуся для осіб з інвалідністю <b>Територіально-ландшафтні вимоги</b> Доріжки - ширина 1,8 м, покриття не слизке, рівне, без порогів; для безпечного руху комплексні засоби Ухил території - не більше 5%, для зручності пересування осіб інвалідністю Шумозахист - жні огорожі, віддалення активних зон від парків ≥ 25 м Зонації господарської зони - в'їзд окремих, не перетинається з пацієнтським маршрутом Типи зелених зон - теропедичні (сади, доріжки для ходячих, тренажери) - рекреаційні (лізки, тіньові навіси) - зонки (слухи дерева уздовж меж) Майданчики для реаб. - не менше 25-30 м <sup>2</sup> на кожну групу з 10 осіб; розташовані в тіні або під навісом	<b>Галерейна (з одного боку галереї)</b> 
	<b>Центрична (групування приміщень навколо ядра)</b> 
	<b>Комбінована (поєднання кількох основних схем)</b> 



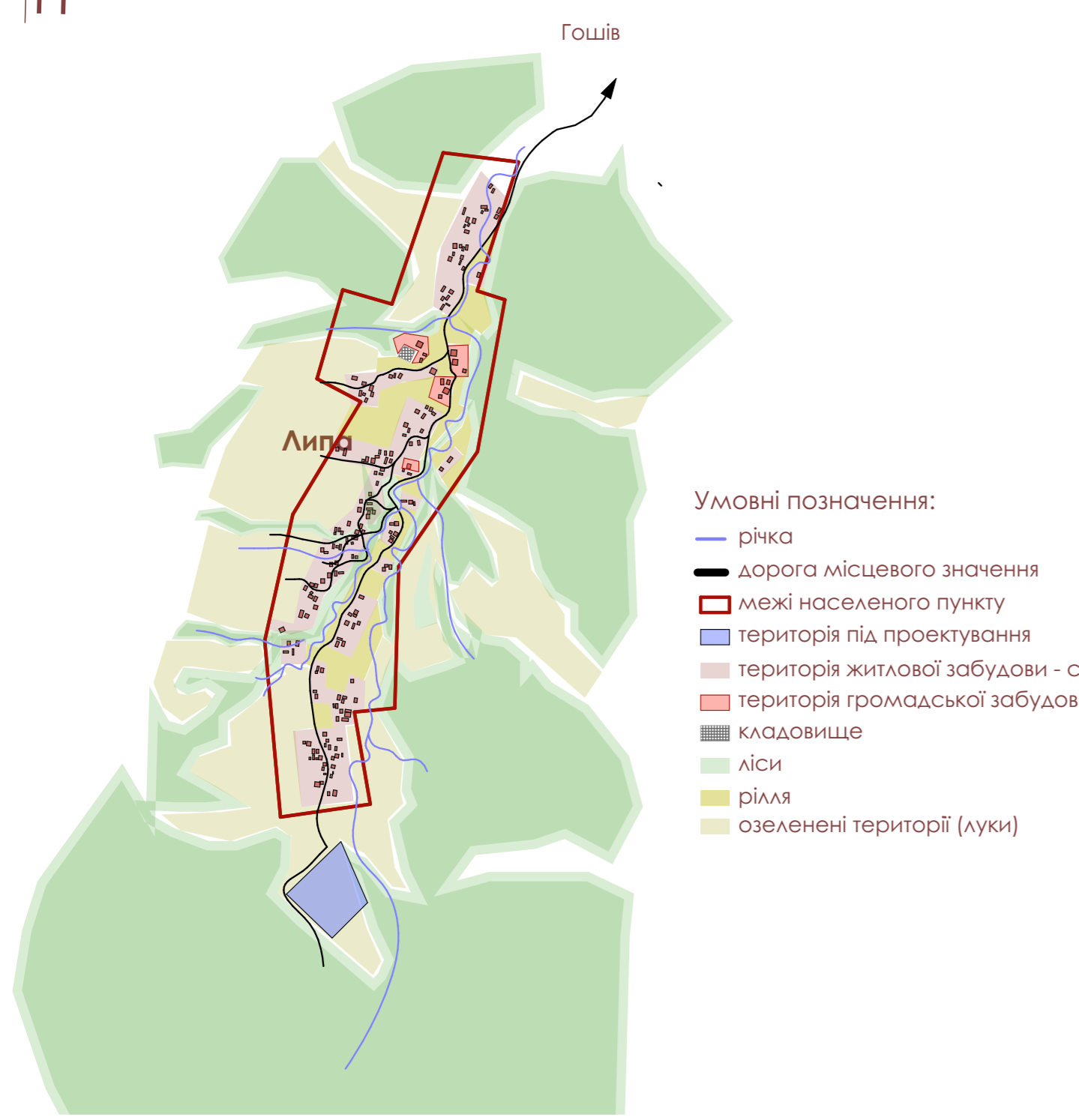
Ситуаційна схема в системі Івано-Франківської області



Ситуаційна схема в структурі села Липа



Ситуаційна схема функціонального зонування



Транспортна доступність

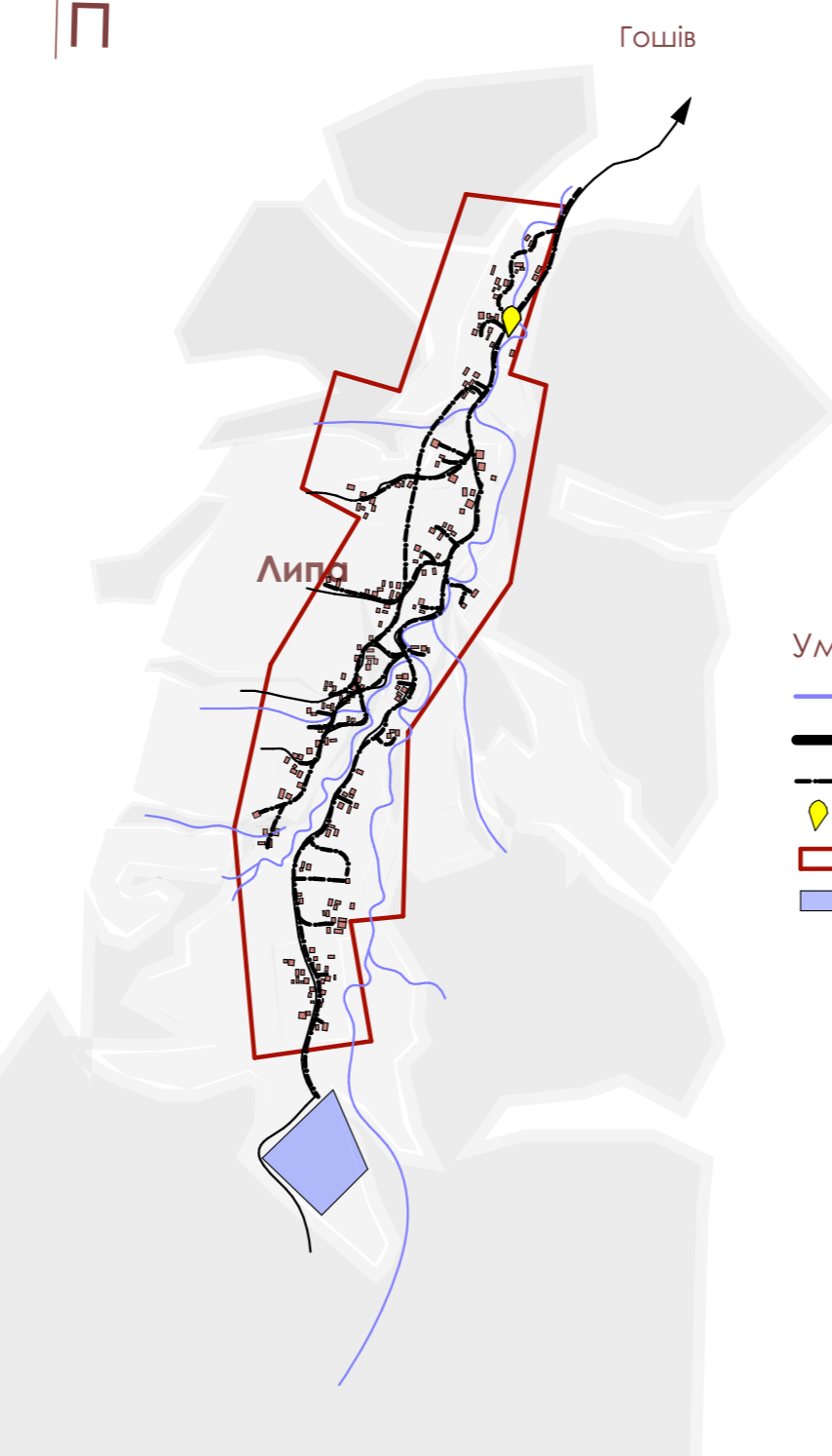
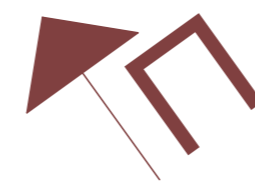


Схема рел'єфу, фотофіксація та розміри території

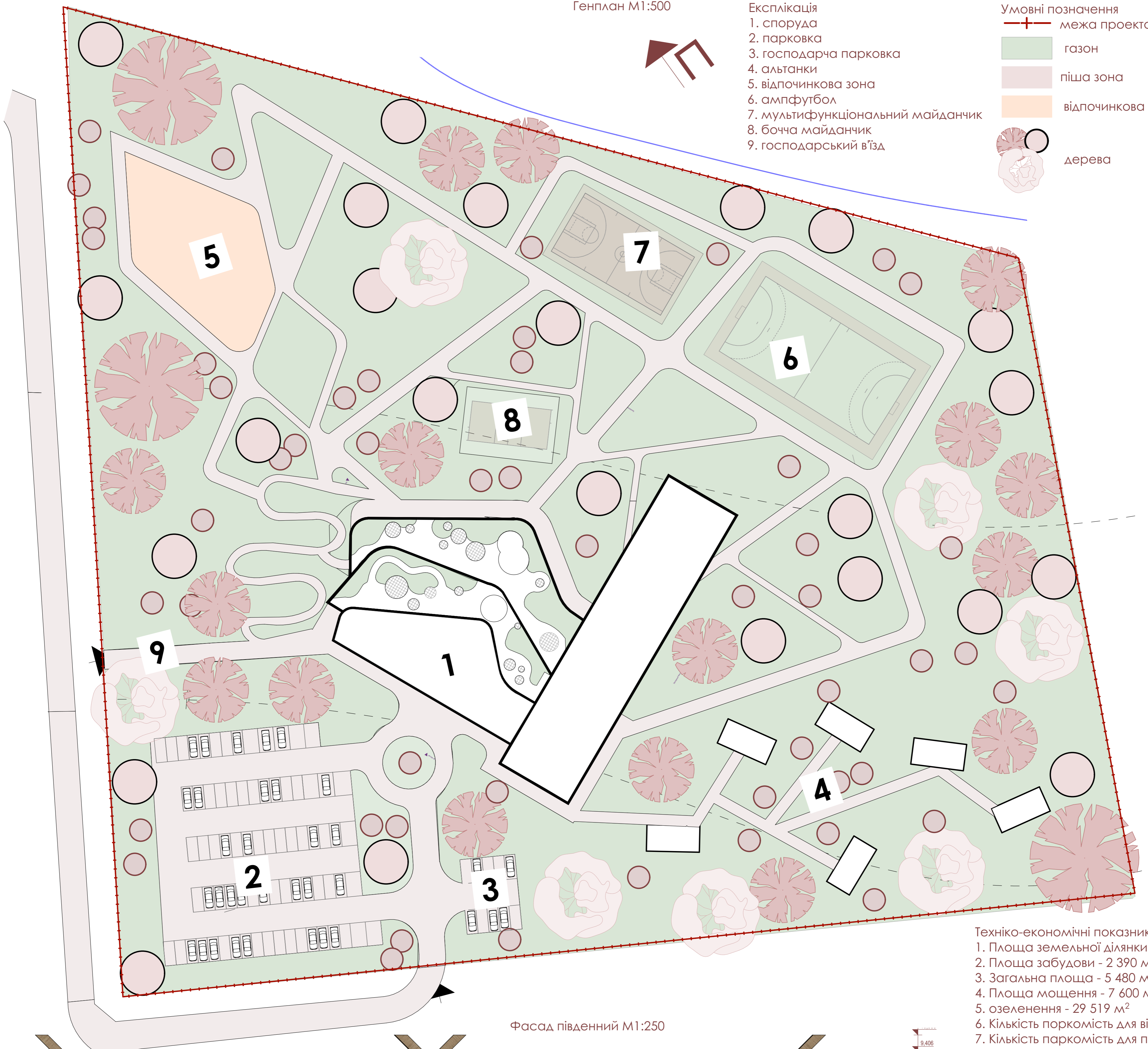


Генплан М1:500



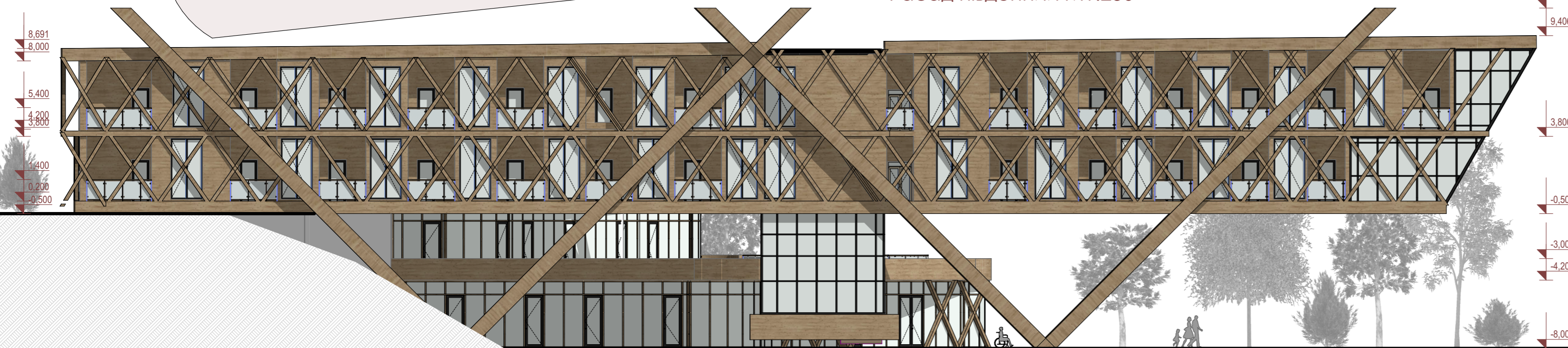
- Експлікація
1. споруда
  2. парковка
  3. господарча парковка
  4. альтанки
  5. відпочинкова зона
  6. амфитеатр
  7. мультифункціональний майданчик
  8. бочка майданчик
  9. господарський в'їзд

- Умовні позначення
- +— межа проєктованої ділянки
  - газон
  - піща зона
  - відпочинкова зона
  - дерева

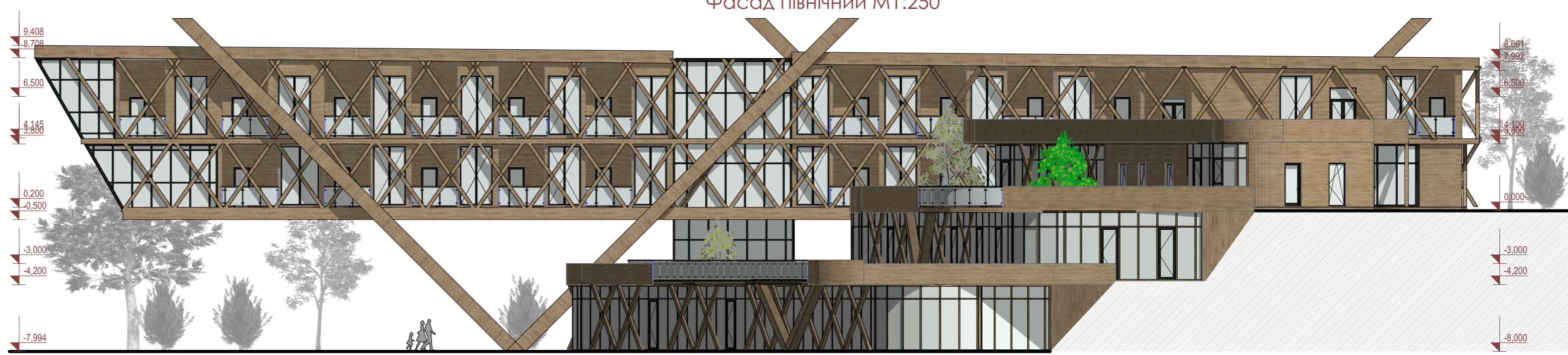


- Техніко-економічні показники:
1. Площа земельної ділянки - 40 650 м<sup>2</sup>
  2. Площа забудови - 2 390 м<sup>2</sup>
  3. Загальна площа - 5 480 м<sup>2</sup>
  4. Площа мощення - 7 600 м<sup>2</sup>
  5. озеленення - 29 519 м<sup>2</sup>
  6. Кількість паркоміст для відвідувачів - 76
  7. Кількість паркоміст для персоналу - 10

Фасад південний М1:250



Фасад північний М1:250



Фасад східний М1:250



Фасад західний М1:250



