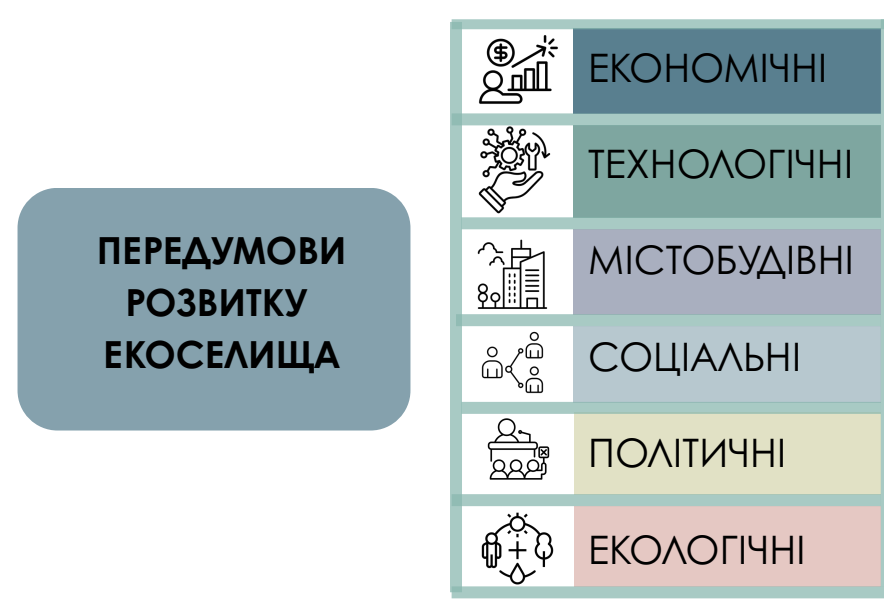


ПРИНЦИПИ АРХІТЕКТУРНОЇ ОРГАНІЗАЦІЇ РЕКРЕАЦІЙНОГО ЕКОСЕЛИЩА З РЕАБІЛІТАЦІЙНОЮ ФУНКЦІЄЮ

РОЗДІЛ I. ПЕРЕДУМОВИ РОЗВИТКУ РЕКРЕАЦІЙНИХ ЕКОПОСЕЛЕНЬ З РЕАБІЛІТАЦІЙНОЮ ФУНКЦІЄЮ

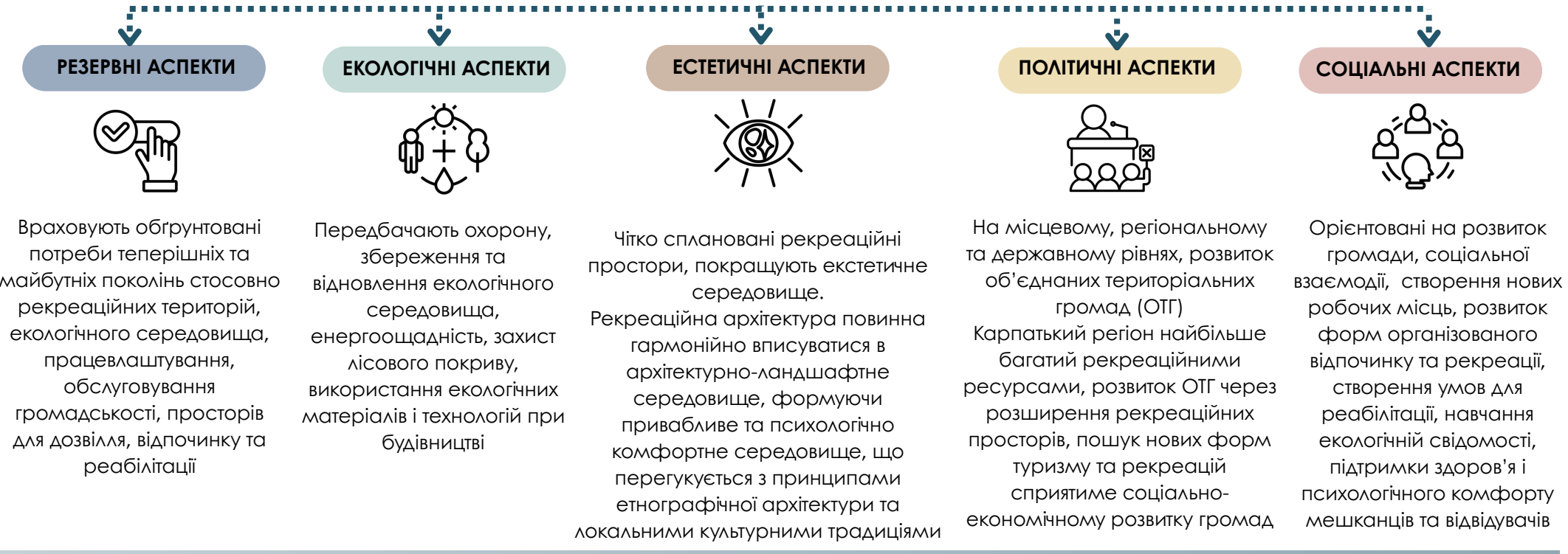


ЕКОЛОГІЯ - наука про взаємодії живих організмів і їх спільнот між собою і з навколишнім середовищем.

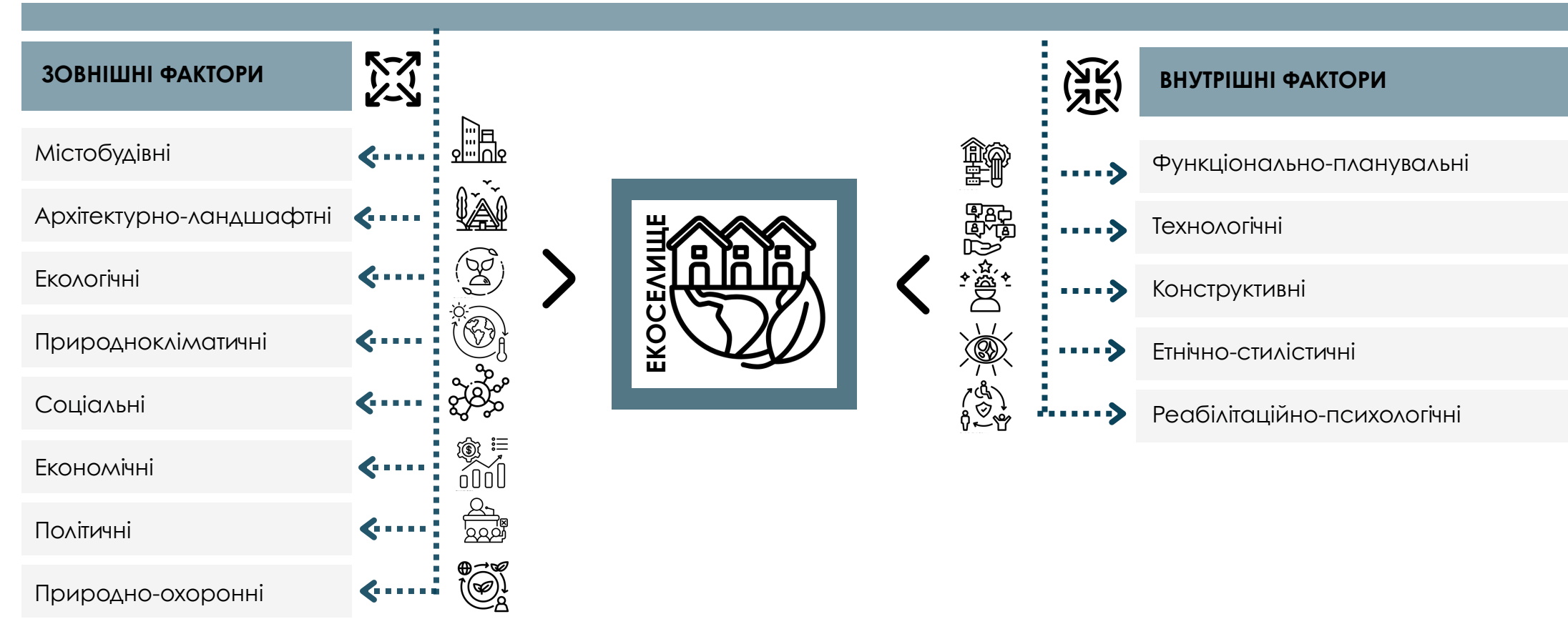
ЕКОЛОГІЧНЕ СЕЛИЩЕ - поселення, створене з метою організації екологічно чистого простору для життя групи людей, які дотримуються концепції ООН про сталий розвиток і організують харчування за рахунок органічного сільського господарства.

РЕКРЕАЦІЙНЕ ЕКОСЕЛИЩЕ - багатофункційний відпочинково-туристичний комплекс з пріоритетом організації рекреаційного простору за принципами екопоселення.

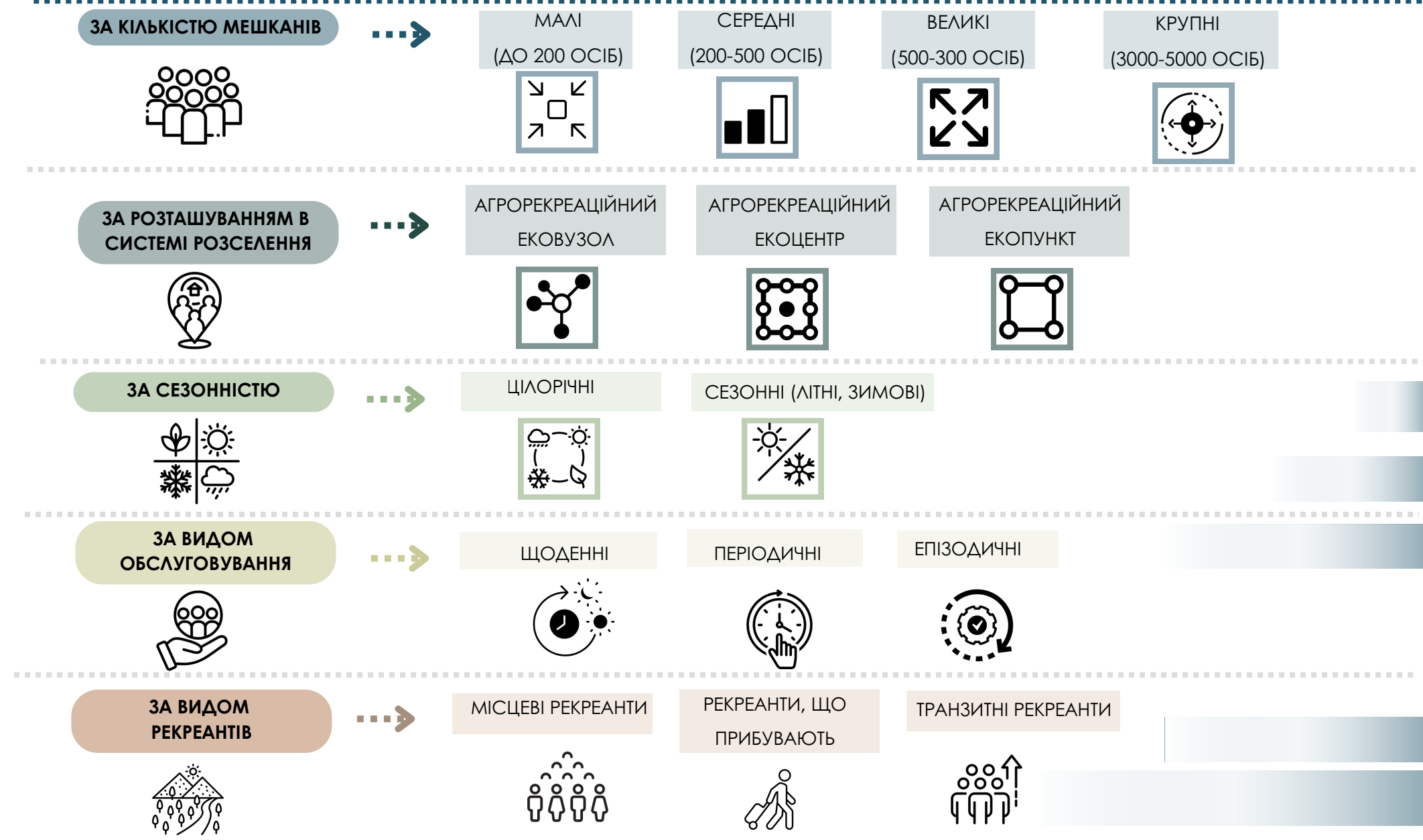
АСПЕКТИ РОЗВИТКУ РЕКРЕАЦІЙНИХ ТЕРИТОРІЙ



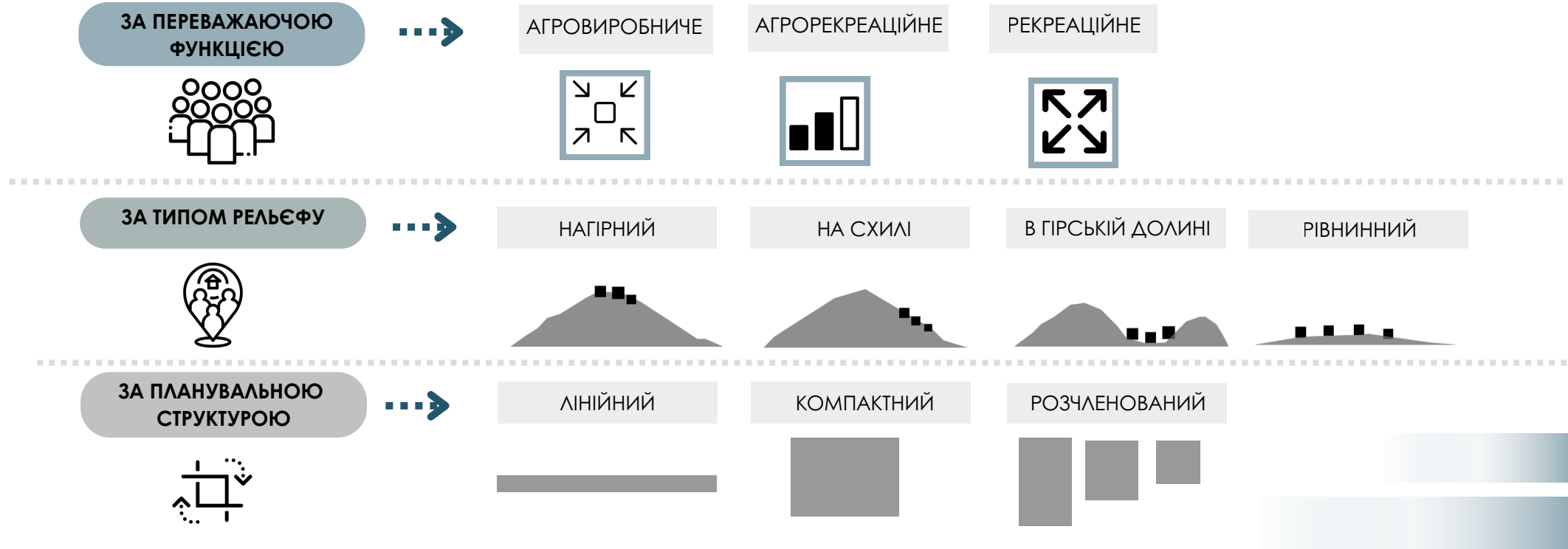
ФАКТОРИ, ЩО ВПЛИВАЮТЬ НА ФОРМУВАННЯ ОБ'ЄМНО-ПРОСТОРОВИХ РІШЕНЬ РЕКРЕАЦІЙНОГО ЕКОСЕЛИЩА З РЕАБІЛІТАЦІЙНОЮ ФУНКЦІЄЮ



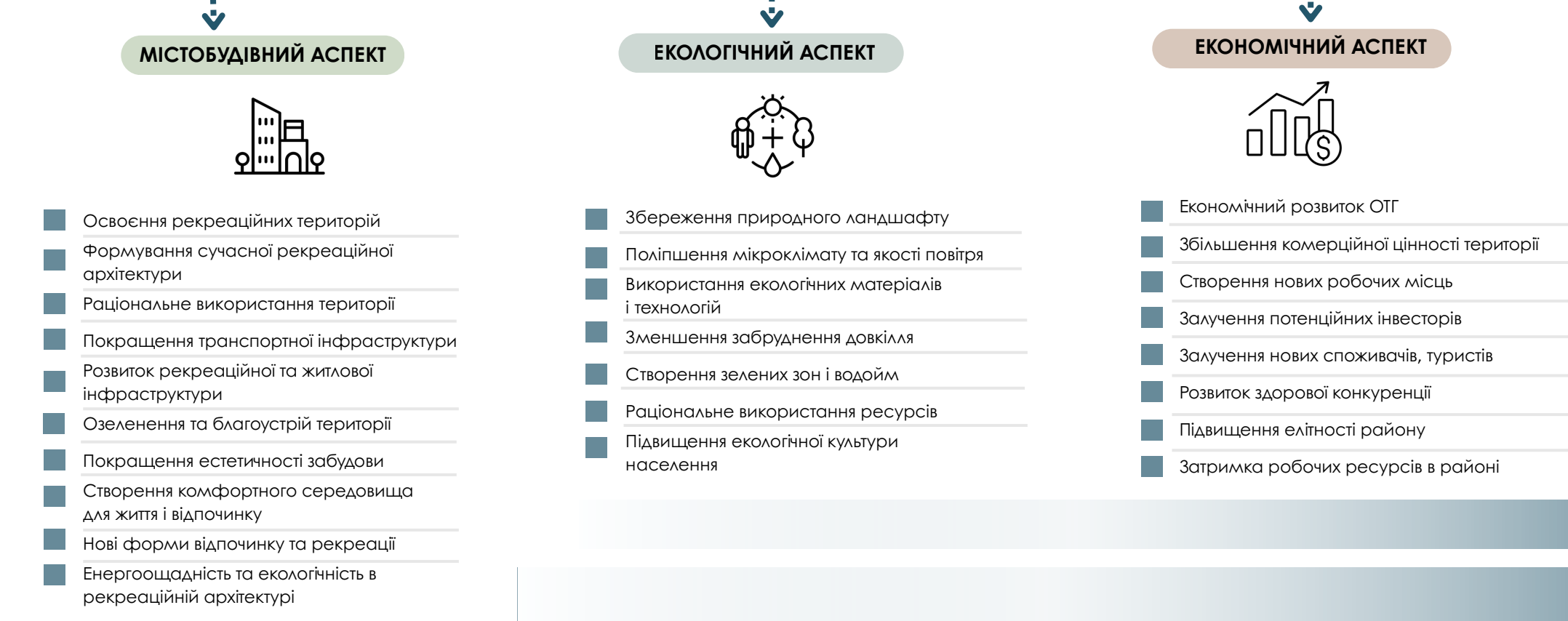
КЛАСИФІКАЦІЯ ЕКОПОСЕЛЕНЬ ЗА СОЦІАЛЬНО-ЕКОНОМІЧНИМИ ПЕРЕДУМОВАМИ (за Муха Т.О.)



КЛАСИФІКАЦІЯ АГРОРЕКРЕАЦІЙНИХ ЕКОПОСЕЛЕНЬ ЗА ПРИРОДНО-КЛІМАТИЧНИМИ УМОВАМИ (за Муха Т.О.)



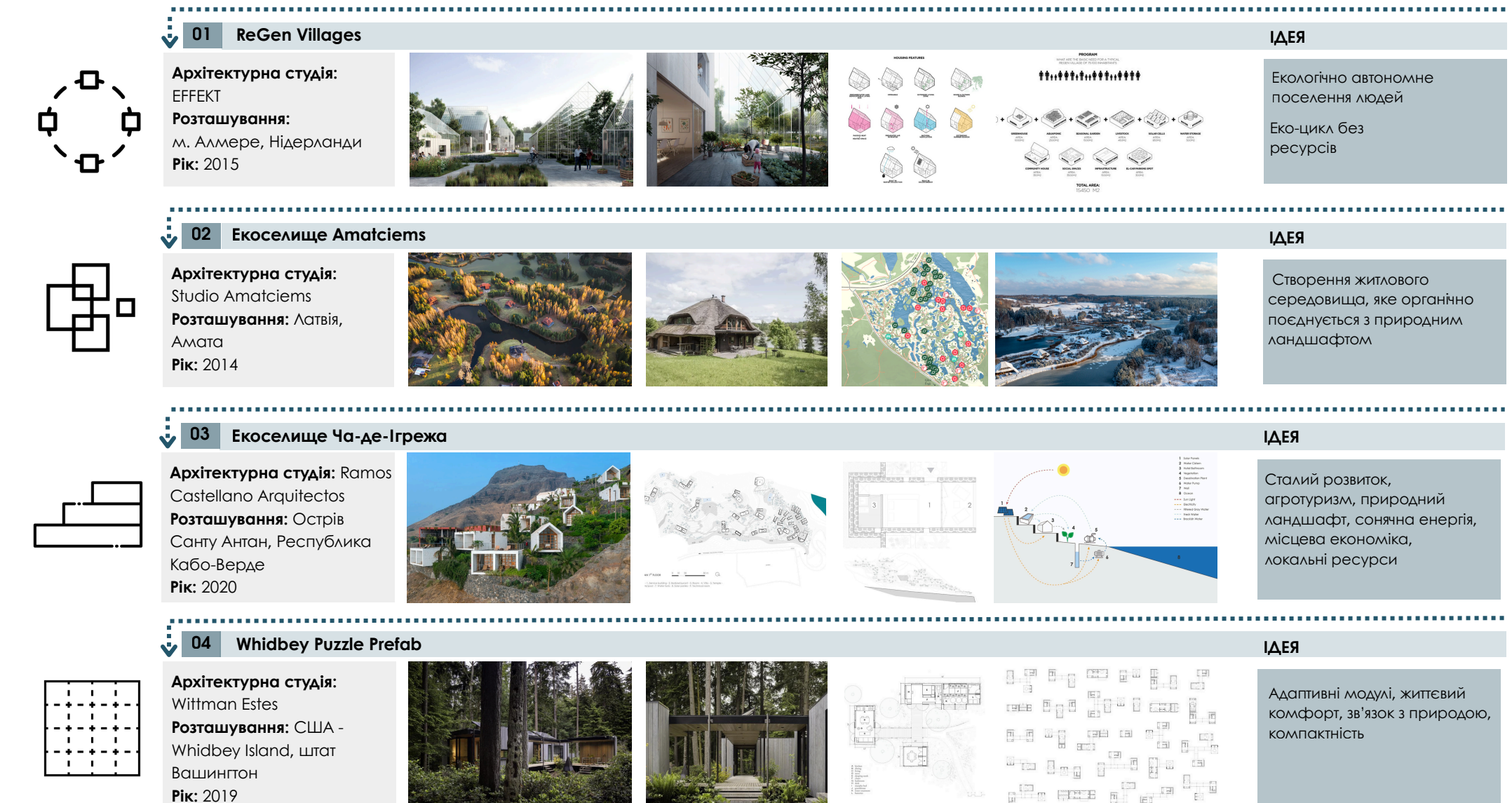
АСПЕКТИ НАСЛІДКІВ ФОРМУВАННЯ РЕКРЕАЦІЙНОГО ЕКОСЕЛИЩА



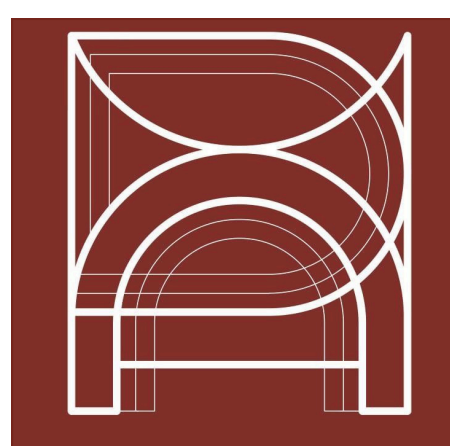
ПРОБЛЕМИ РОЗВИТКУ РЕКРЕАЦІЙНИХ ТЕРИТОРІЙ В ПРСЬКИХ РЕГІОНАХ



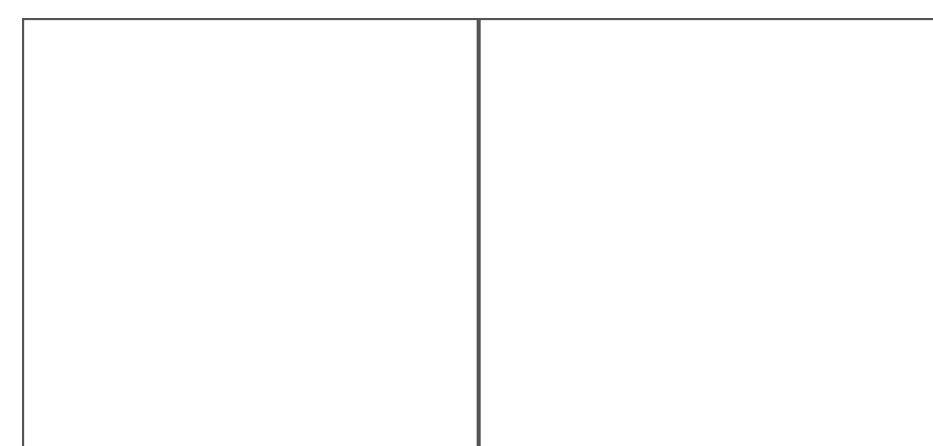
АНАЛІЗ СВІТОВОГО ТА ВІТЧИЗНЯНОГО ДОЗВІДУ



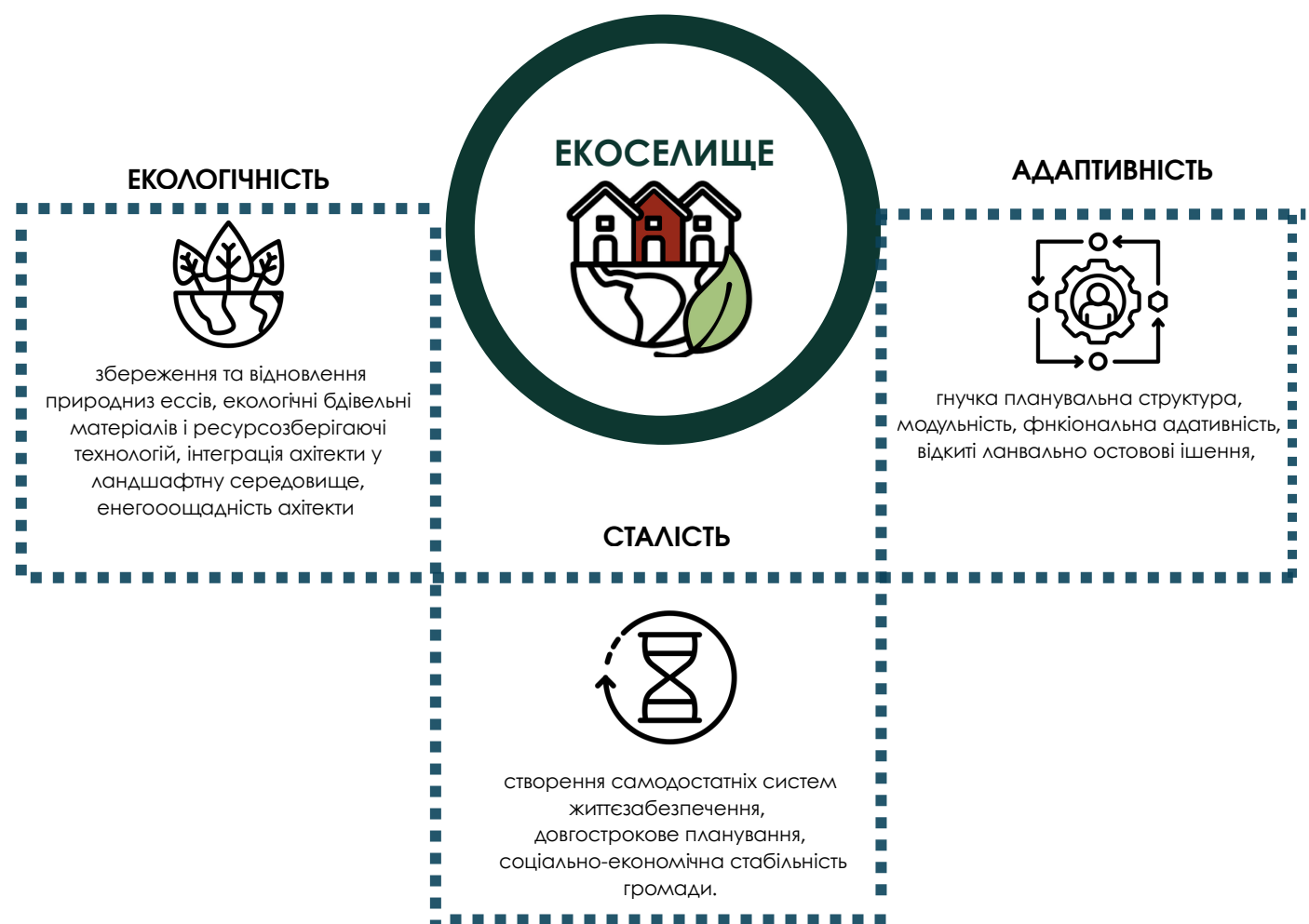
АНАЛІЗ СВІТОВОГО ТА ВІТЧИЗНЯНОГО ДОЗВІДУ



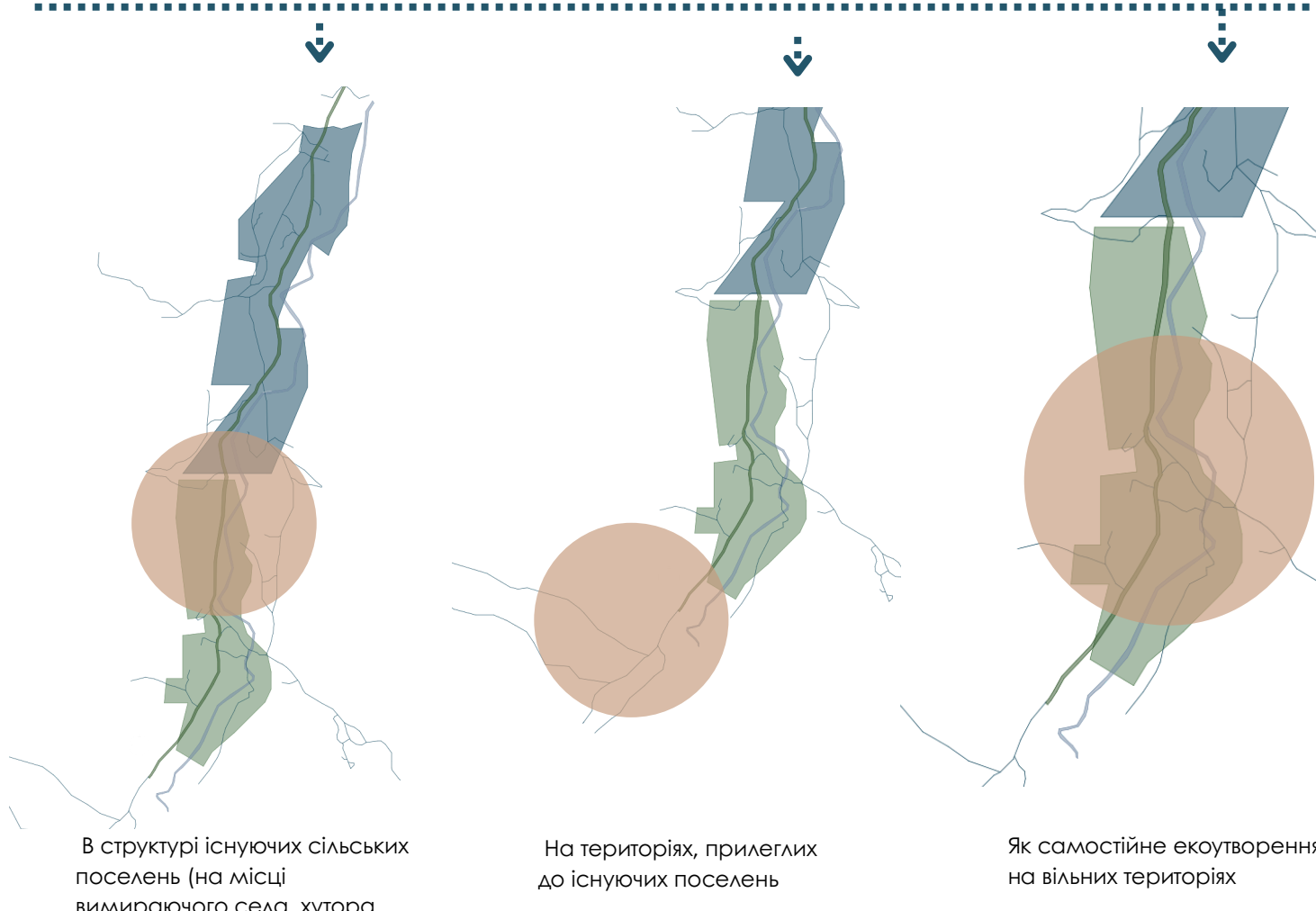
Магістерська робота
«Принципи архітектурної організації рекреаційного екоселища з реабілітаційною функцією»
Івано-Франківський Національний Технічний університет Нафти і Газу
Виконала: Гоголь Романа
Керівники: доц. Смадин І.П., ст.викл. Скрипін Т.В.



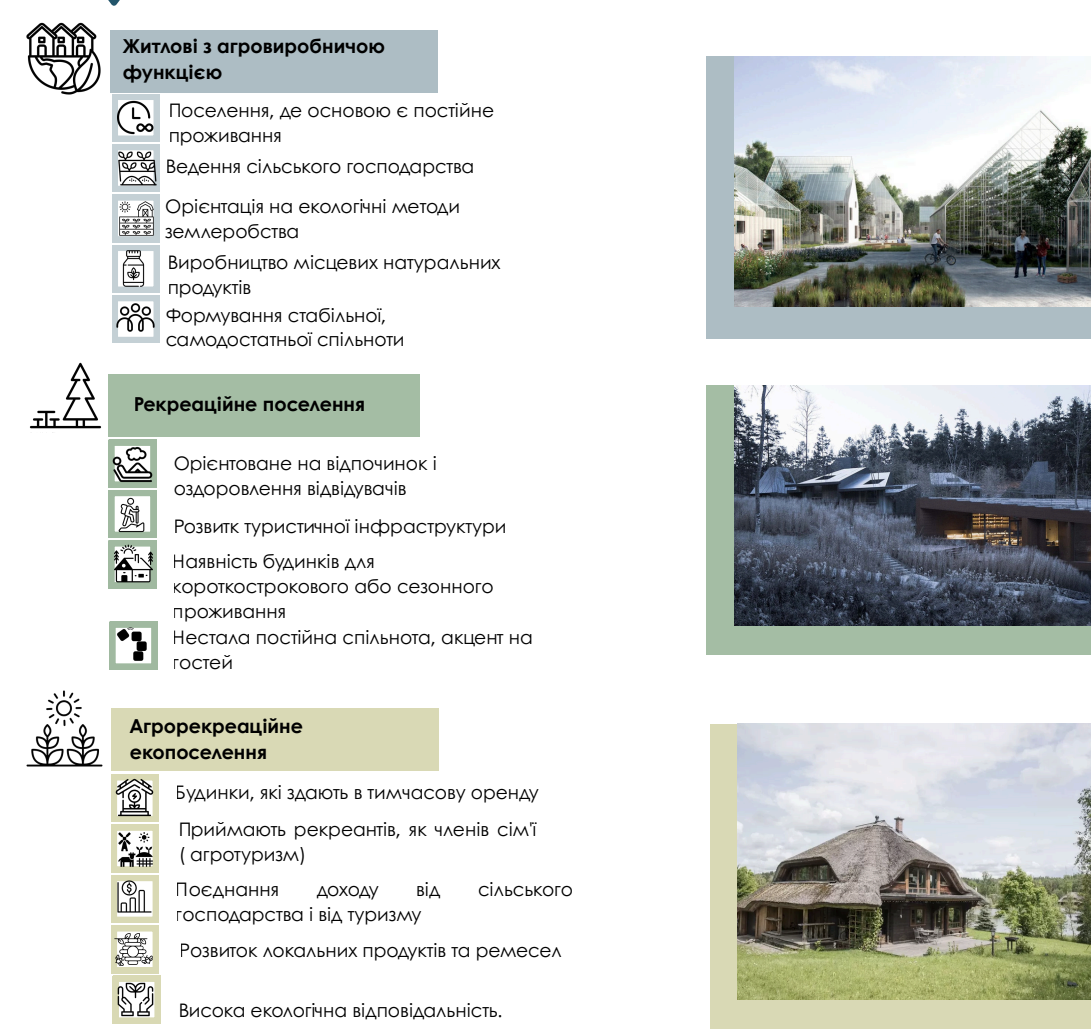
КОНЦЕПЦІЯ ЕКОСЕЛИЩА



МІСТБУДІВНІ ЗАСАДИ ФОРМУВАНЬ ЕКОПОСЕЛЕНЬ

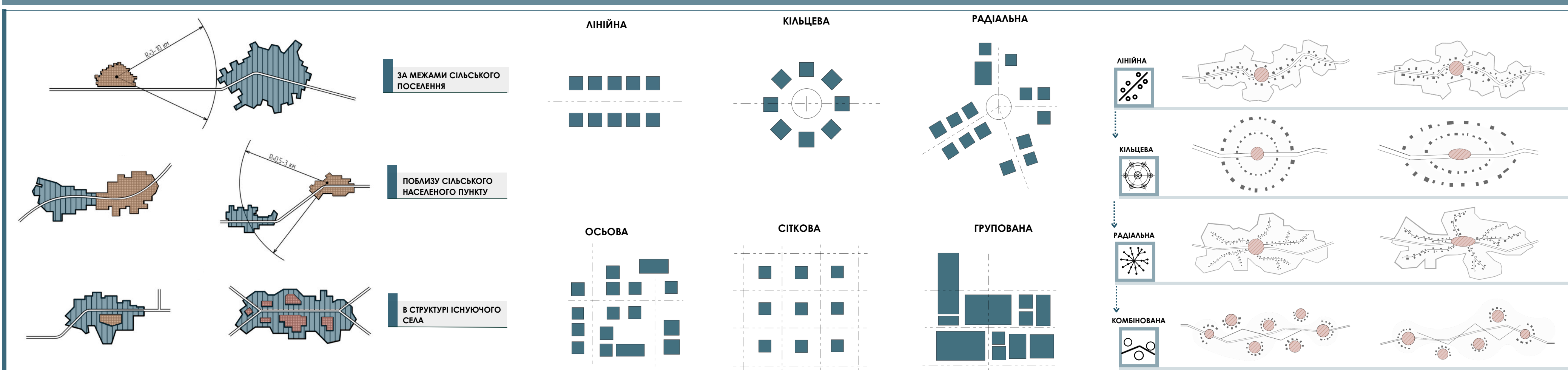


ТИПИ ЕКОПОСЕЛЬ ЗА ФУНКЦІОНАЛЬНОЮ ДІЄЮ



ТИПИ РОЗТАШУВАННЯ РЕКРЕАЦІЙНОГО ЕКОСЕЛИЩА ВІДНОСНО АГРАРНОГО НАСЕЛЕНОГО ПУНКТУ

КОМПОЗИЦІЙНІ ТИПИ РОЗПЛАНУВАЛЬНОЇ ОРГАНІЗАЦІЇ РЕКРЕАЦІЙНОГО СЕЛИЩА



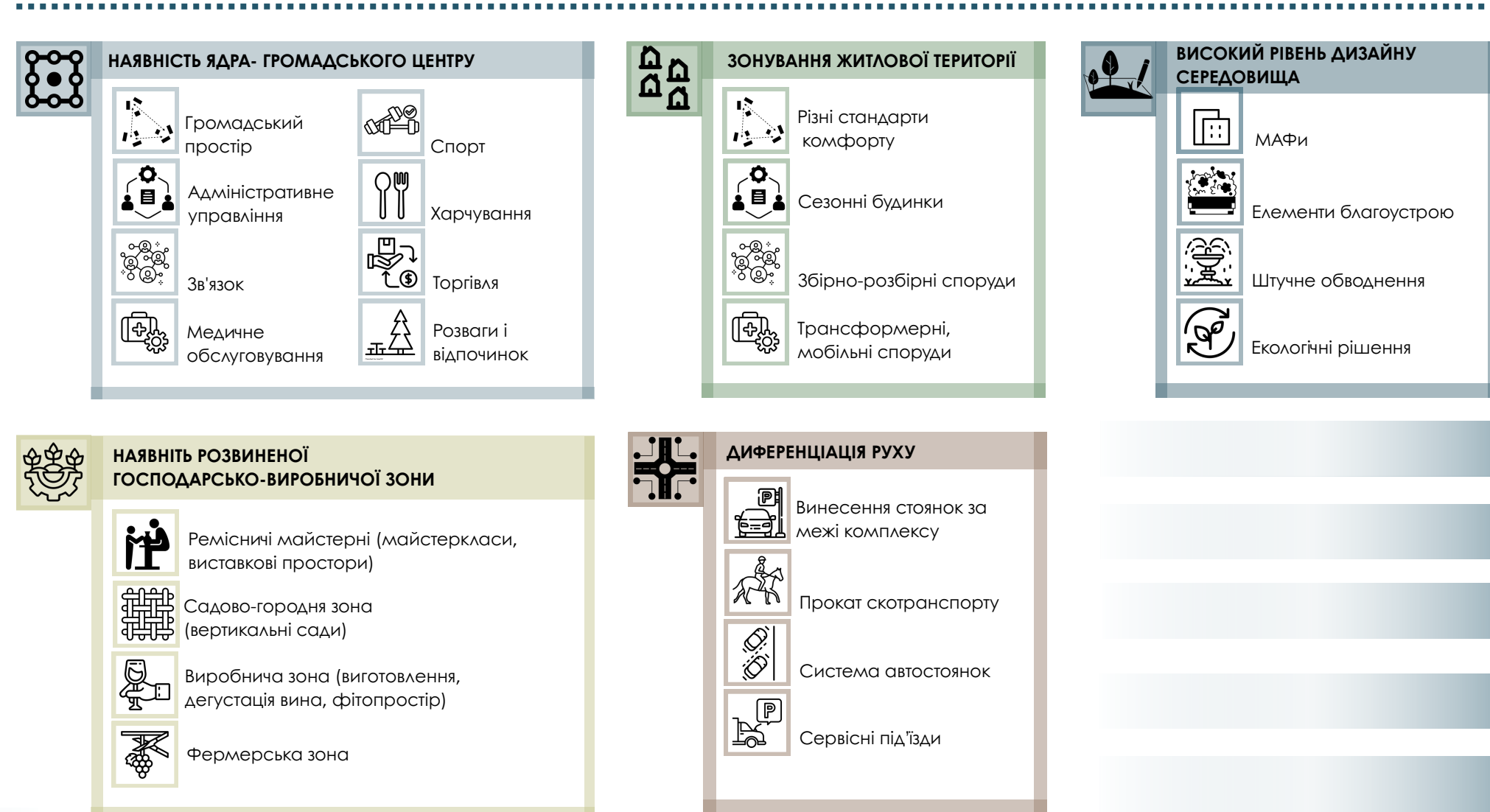
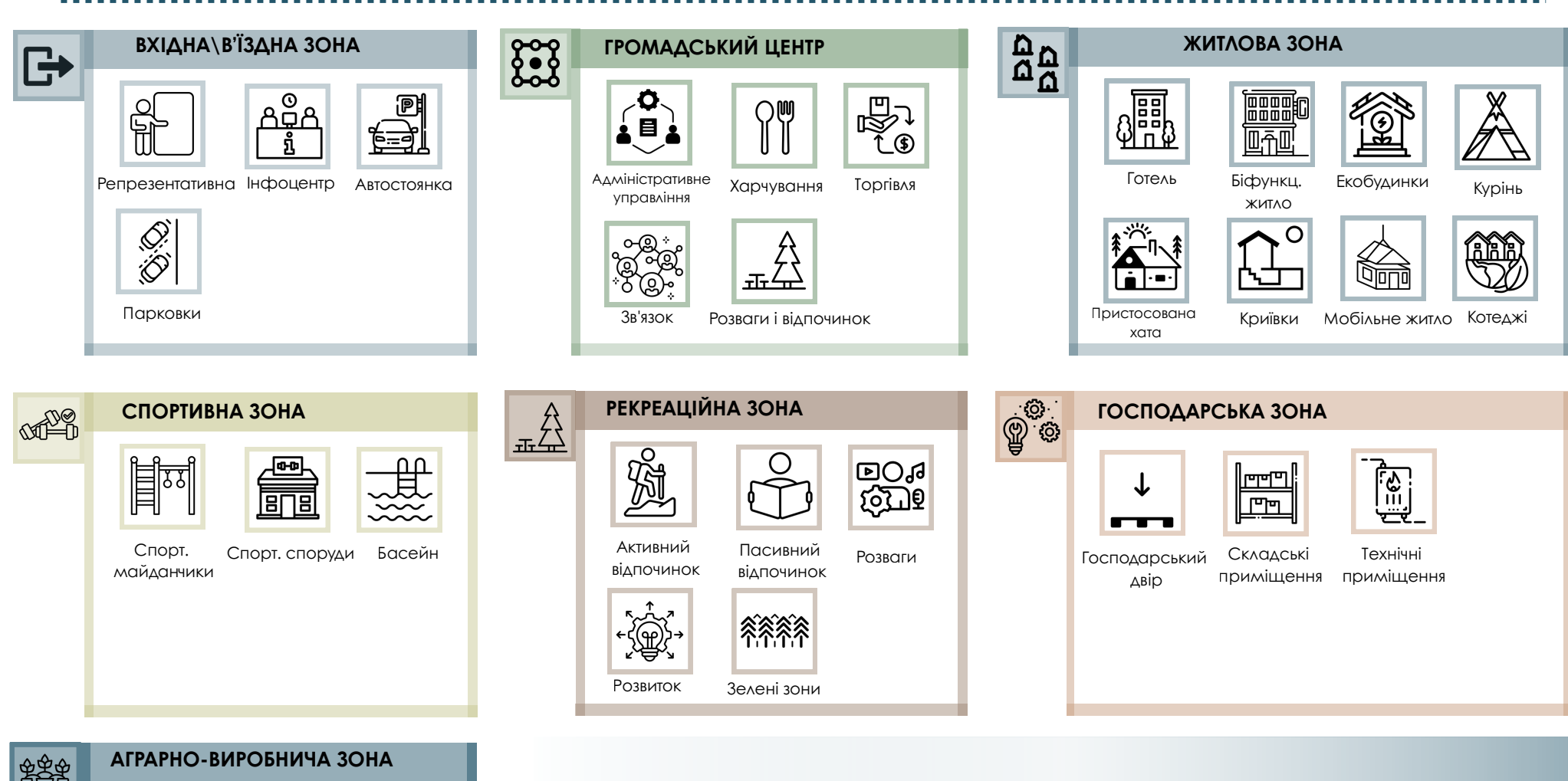
АРХІТЕКТУРНО-КОМПОЗИЦІЙНІ ТИПИ ТА СТРУКТУРНО-ПЛАНУВАЛЬНА ОРГАНІЗАЦІЯ ФУНКЦІОНАЛЬНИХ ГРУПИ РЕКРЕАЦІЙНОГО ЕКОСЕЛИЩА

АРХІТЕКТУРНО-КОМПОЗИЦІЙНІ ТИПИ РЕКРЕАЦІЙНОГО ЕКОСЕЛИЩА



ФУНКЦІОНАЛЬНІ ЗОНИ РЕКРЕАЦІЙНОГО ЕКОСЕЛИЩА

СПІЛЬНІ ОЗНАКИ ФУНКЦІОНАЛЬНО-РОЗПЛАНУВАЛЬНОЇ ОРГАНІЗАЦІЇ РІЗНИХ ТИПІВ РЕКРЕАЦІЙНИХ СЕЛИЩ



ФУНКЦІОНАЛЬНА ПРОГРАМА ЕКОСЕЛИЩА

ВИСНОВКИ

ПРИНЦИПИ АРХІТЕКТУРНОЇ ОРГАНІЗАЦІЇ РЕКРЕАЦІЙНОГО ЕКОСЕЛИЩА З РЕАБІЛІТАЦІЙНОЮ ФУНКЦІЄЮ

ПРИРОДНО-КЛІМАТИЧНІ ТА ПРИРОДНО-ЛАНДШАФТНІ КОМПОНЕНТИ, ЩО ВПЛИВАЮТЬ НА ЕНЕРГОЕФЕКТИВНІСТЬ БУДІВЛІ

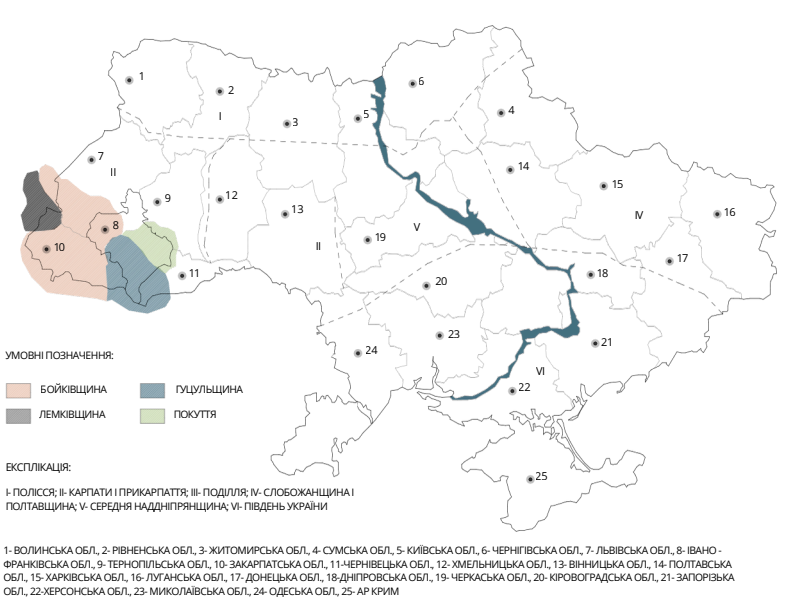
- Природно-кліматична зона
- Орієнтація будівлі за сторонами світу
- Використання рельєфу
- Наявність водоюли
- Глибина промерзання ґрунту
- Орієнтація будівлі з урахуванням переважаючих вітрів
- Орієнтація будівлі з урахуванням природної вентиляції
- Затінення будівлі природно-ландшафтними компонентами (дерева, ландшафт)

- ВХІДНА ЗОНА**
 - Головний в'їзд
 - Головний вхід
 - Часова стоянка
 - Вестибюль
 - Репрезентативна зона
 - Рецепція
- АДМІНІСТРАТИВНА ЗОНА**
 - Адміністративний вхід
 - Адміністративний карпус
 - Приміщення для персоналу
 - Службова стоянка
 - Кабінет директора
 - Зал засідань
 - Контоська кімната
 - Кімната відпочинку для персоналу
 - Медпункт
 - Котеджі
 - Наметове містечко
 - Трейлерний парк
- ЖИТЛОВА ЗОНА**
 - Кав'ярня
 - Зона BBQ
 - Краффі і торгівля
 - Фітобар
 - Лоббі-бар
 - Кухня-ніша
 - Місце харчування під відкритим небом
- ЗОНА ВІДПОЧИНКУ**
 - Арт-майстерні (розпис на склі, глина пластики)
 - Кіно під відкритим небом
 - Буккросінг
 - Альтанки
 - Локальні зони відпочинку
 - Матія зілля (фітоаптека)
 - Громадський простір
 - Альпінітарх
 - Еко-школка
 - Водні розваги
 - Риболовля
 - Екологічні етнографічні будівельні традиції
- РЕАБІЛІТАЦІЙНО-СПОРТИВНА ЗОНА**
 - Спортивний майданчик
 - Басейн
 - Тренажерний зал
 - Стежки здоов'я
 - Міні-зал для фітнесу
- ГОСПОДАРСЬКО-ТЕХНІЧНА ЗОНА**
 - Господ. в'їзд
 - Альтернативні джерела енергії
 - Еко-школка
 - Господарські комерчини
 - Котельня
 - Пральня/прасування

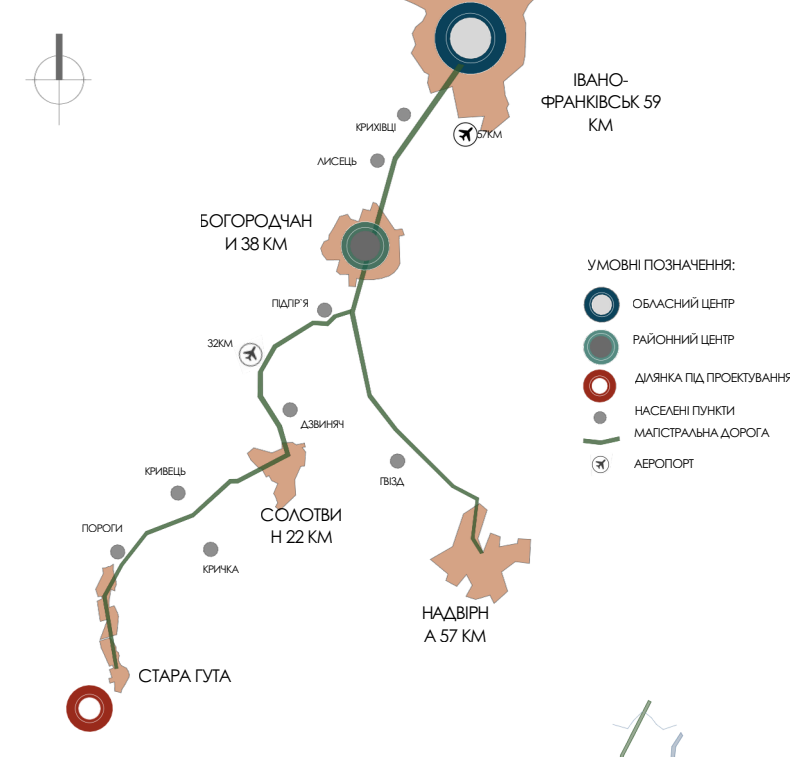
- Вибір території для проєктування в екологічному серидовищі
- Розпланувальна структура за типом села
- Наявність ядра - громадського центру рекреаційного екопоселення
- Наявність аграрно-виробничої зони
- Введення різних типів реабілітації
- Зонування житлової зони за типами житлової забудови
- Диференціація транспортних і пішохідних транзитів
- Розосередженість локальних зон відпочинку по всій території
- Насиченість території рекреаційного селища ландшафтними елементами
- Використання екологічних матеріалів і технологій будівництва
- Застосування енергоефективних заходів

РОЗДІЛ III. АРХІТЕКТУРНО-ПЛАНУВАЛЬНА КОНЦЕПЦІЯ РЕКРЕАЦІЙНОГО ЕКОСЕЛИЩА З РЕАБІЛІТАЦІЙНОЮ ФУНКЦІЄЮ

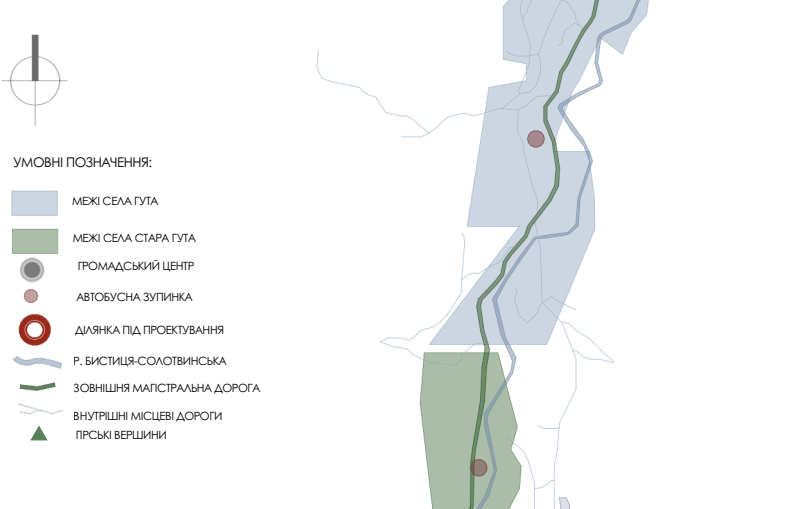
ЕТНОГРАФІЧНЕ РАЙОНУВАННЯ ЗАХІДНОЇ УКРАЇНИ



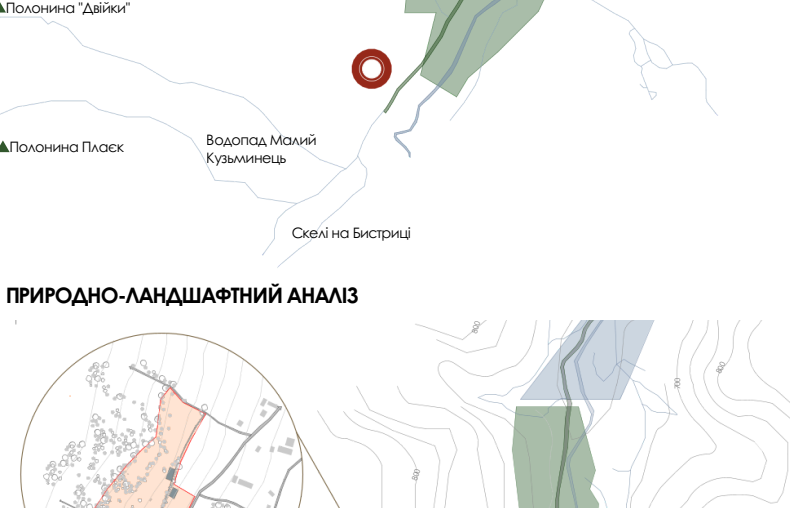
СИТУАЦІЙНА СХЕМА В СИСТЕМІ ТРАНСПОРТНИХ ШЛЯХІВ І НАСЕЛЕНИХ ПУНКТІВ



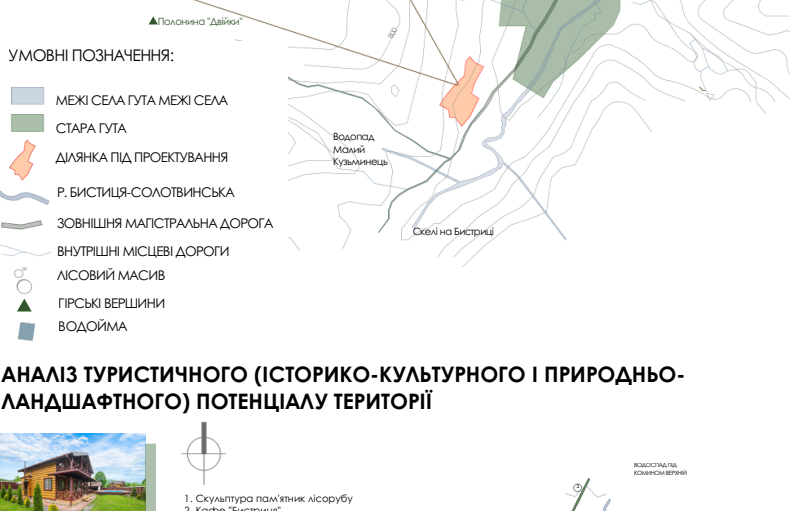
СИТУАЦІЙНА СХЕМА В СТРУКТУРІ С. СТАРА ГУТА



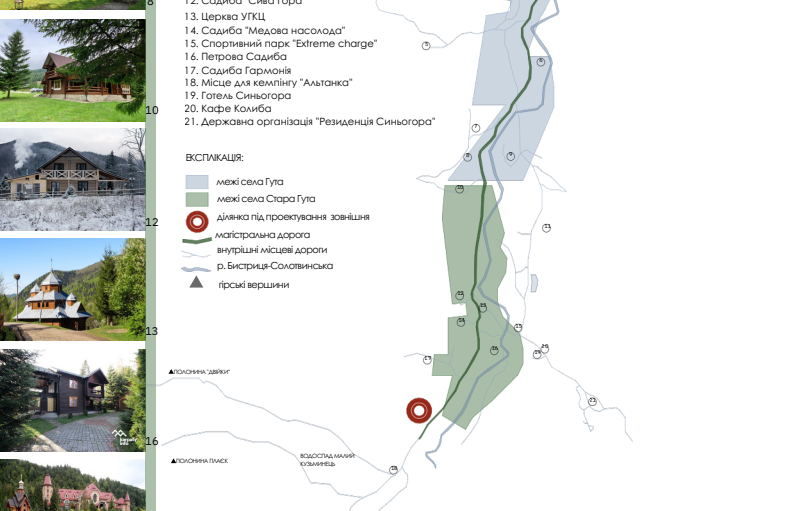
ПРИРОДНО-ЛАНДАФТНИЙ АНАЛІЗ



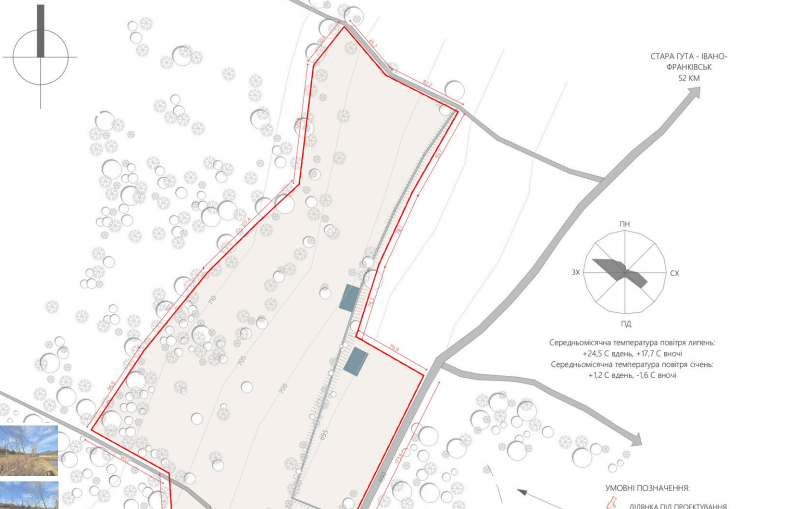
АНАЛІЗ ТУРИСТИЧНОГО (ІСТОРИКО-КУЛЬТУРНОГО І ПРИРОДНО-ЛАНДАФТНОГО) ПОТЕНЦІАЛУ ТЕРИТОРІЇ



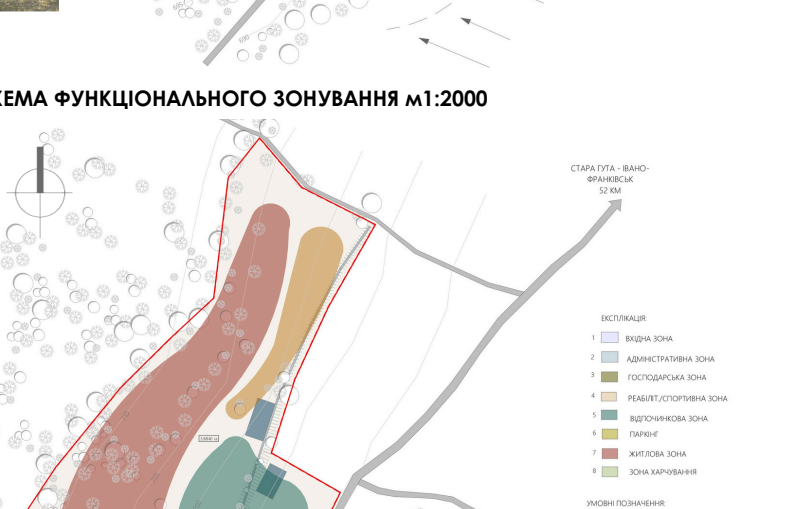
СИТУАЦІЙНА СХЕМА М1:2000



СИТУАЦІЙНА СХЕМА М1:2000



СИТУАЦІЙНА СХЕМА М1:2000



СИТУАЦІЙНА СХЕМА М1:2000

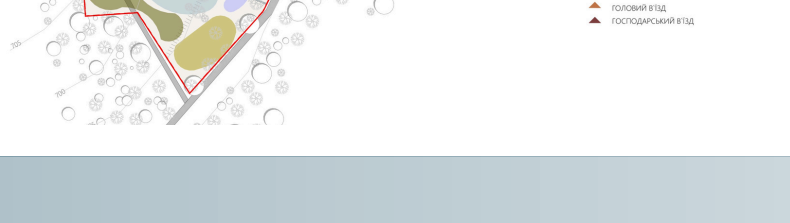
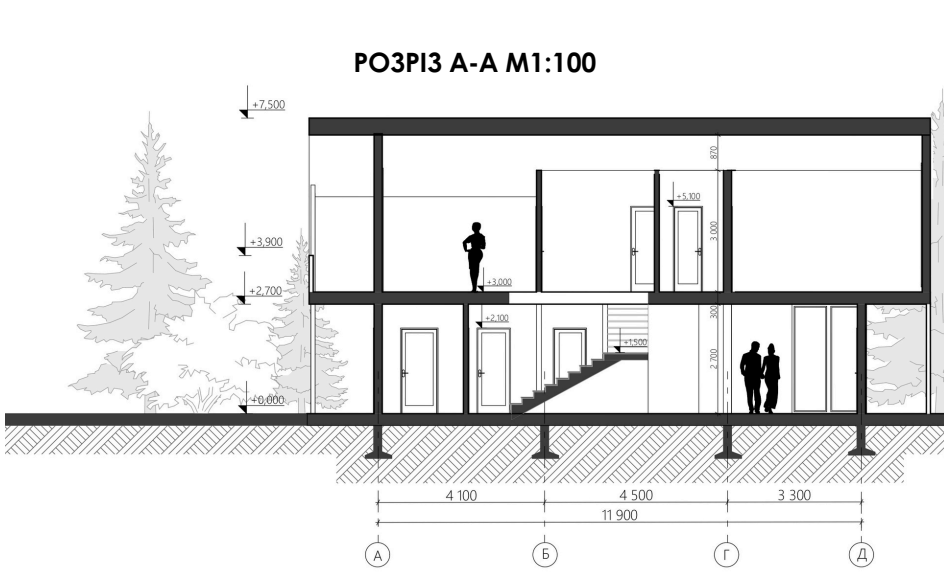


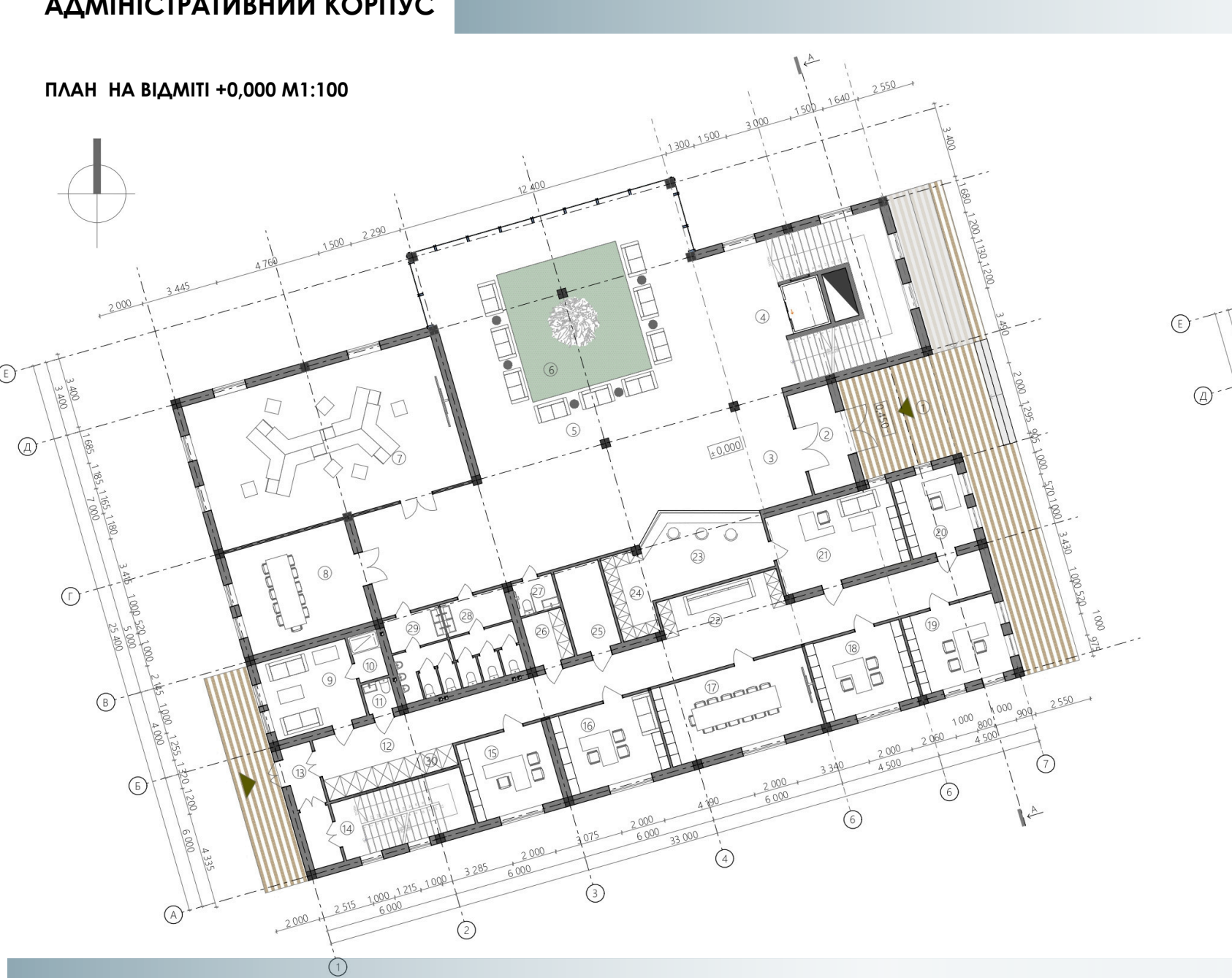
СХЕМА ГЕНПЛАНУ М1:1000



ВІДПОЧИНКОВИЙ КОТЕДЖ II ТИП



АДМІНІСТРАТИВНИЙ КОРПУС



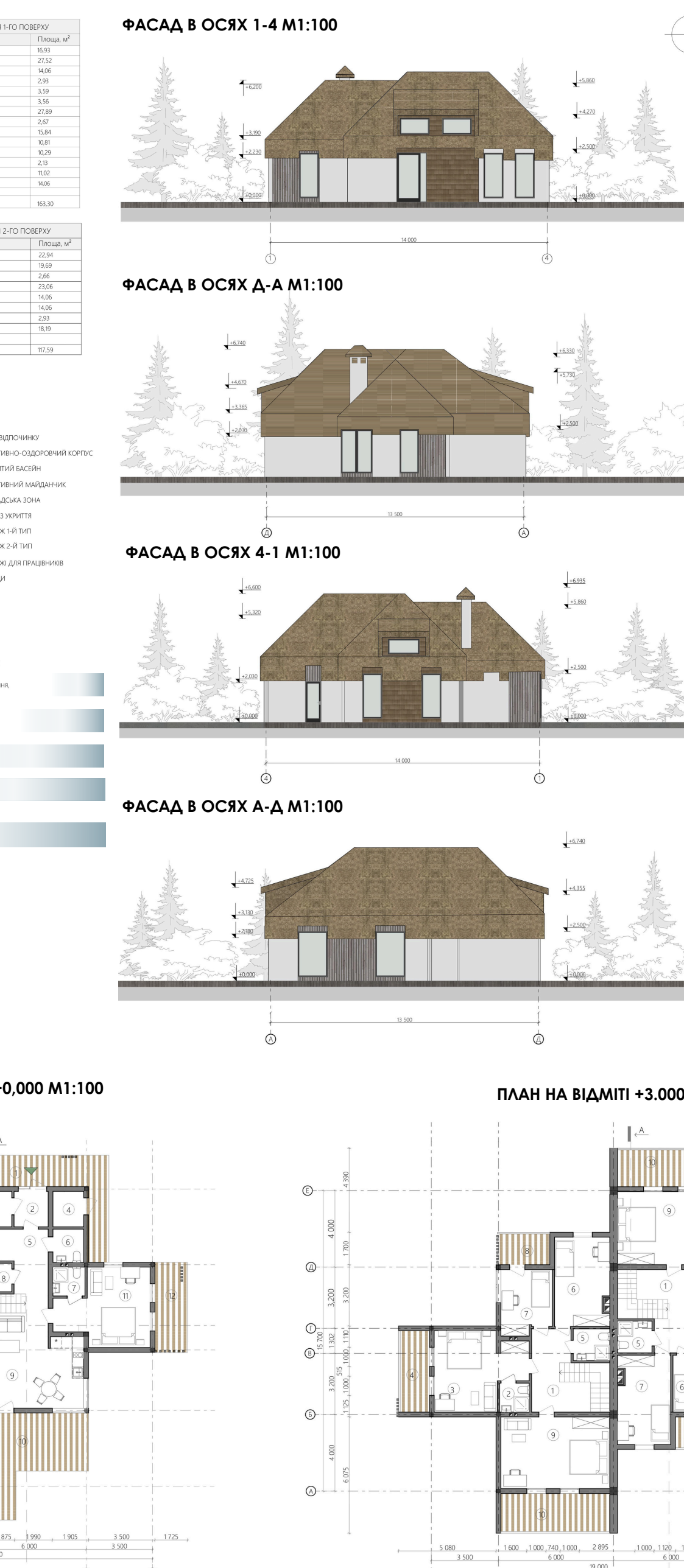
ФАСАД В ОСЯХ 7-1 М1:100



ФАСАД В ОСЯХ А-Е М1:100



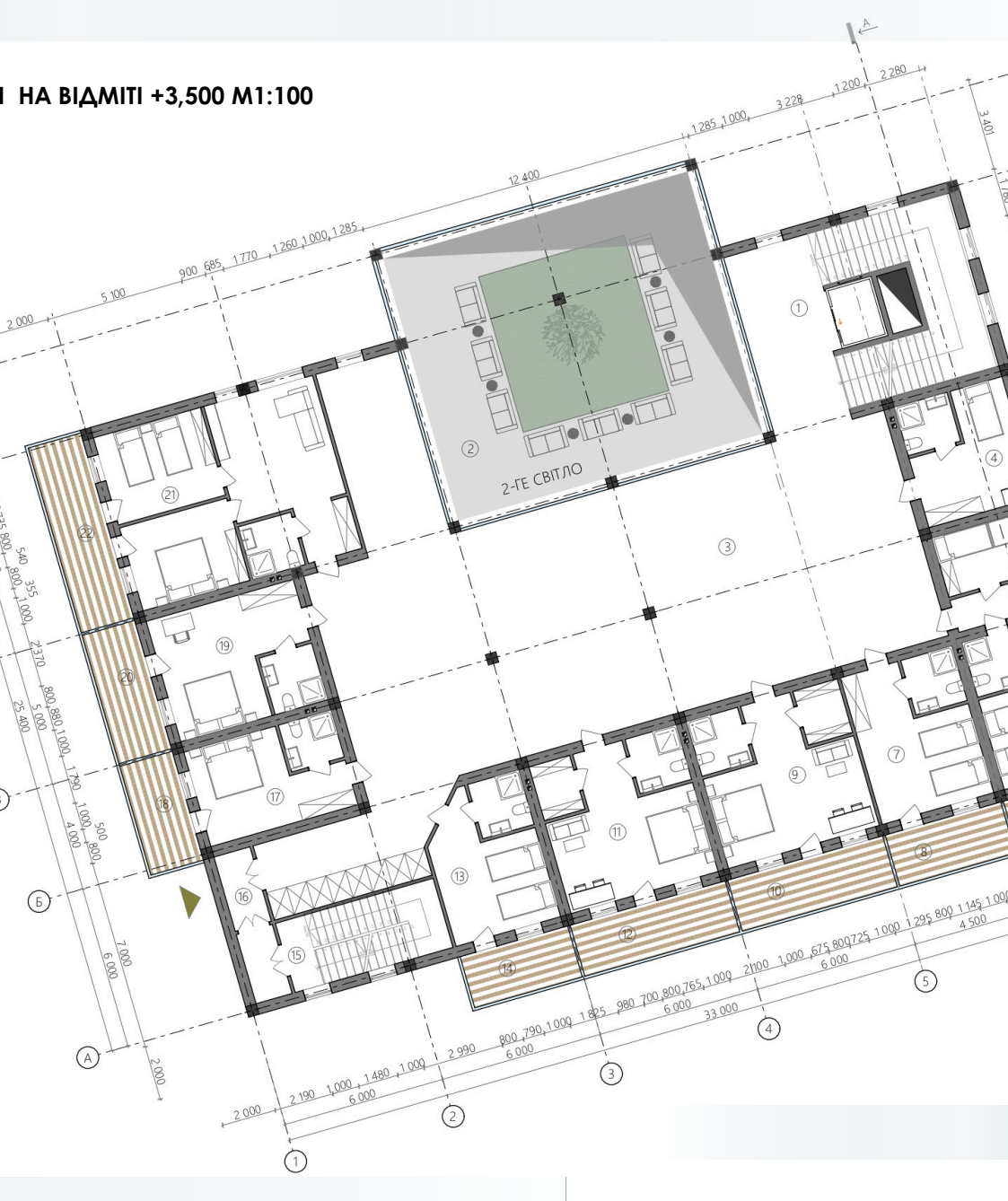
ВІДПОЧИНКОВИЙ КОТЕДЖ І ТИП



ВІДПОЧИНКОВИЙ КОТЕДЖ II ТИП



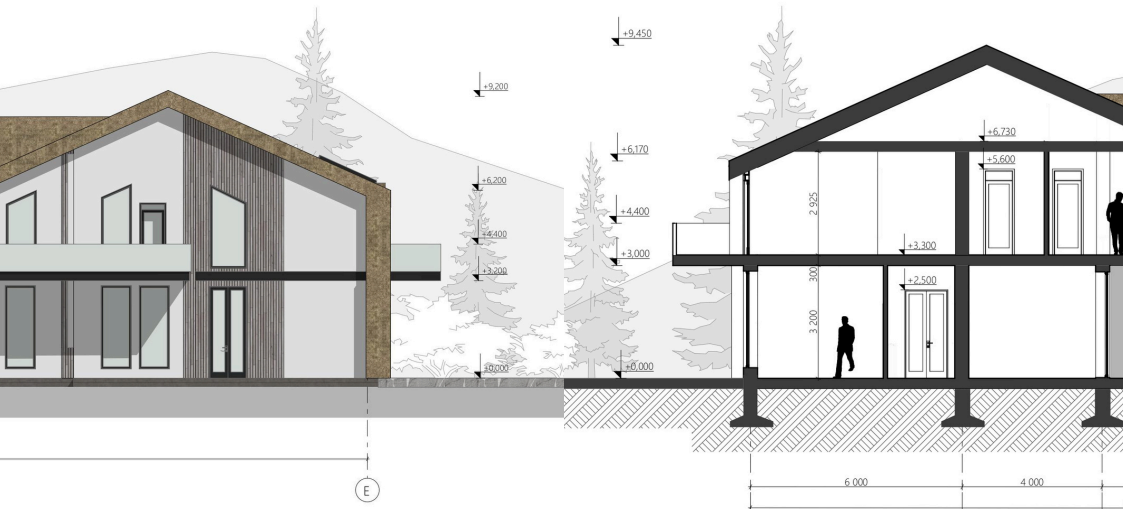
АДМІНІСТРАТИВНИЙ КОРПУС



ФАСАД В ОСЯХ 7-1 М1:100



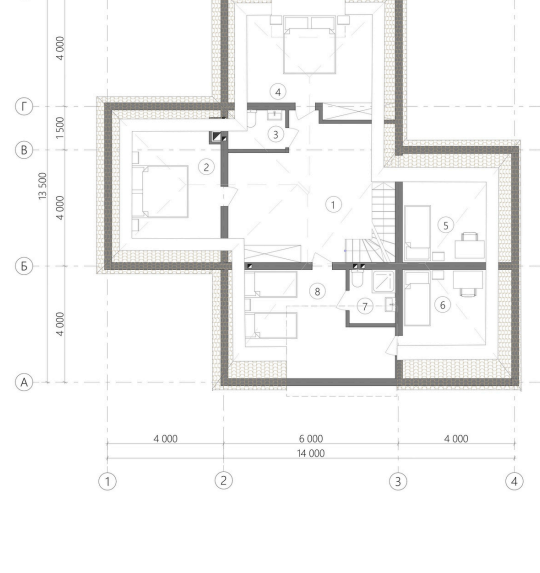
ФАСАД В ОСЯХ А-Е М1:100



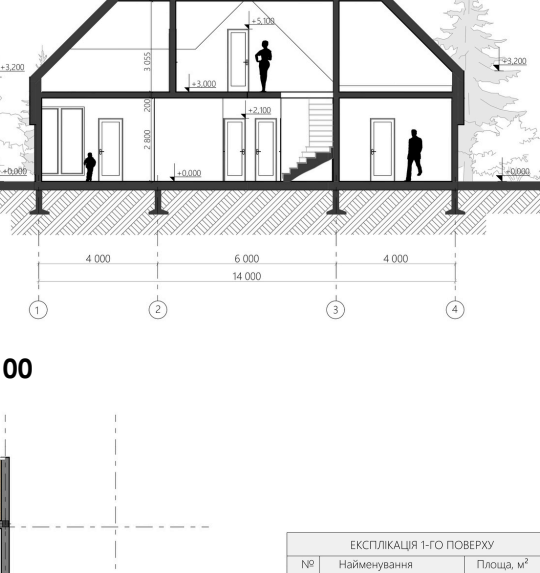
ПЛАН НА ВІДМІТІ +0,000 М1:100



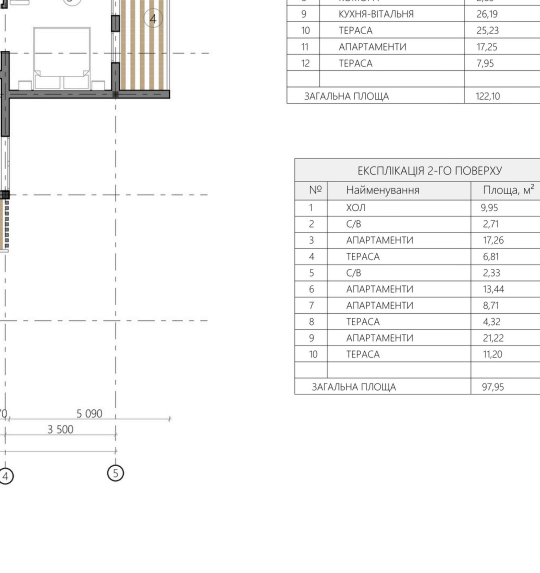
ПЛАН НА ВІДМІТІ +3,000 М1:100



РОЗРІЗ 1-1 М1:100



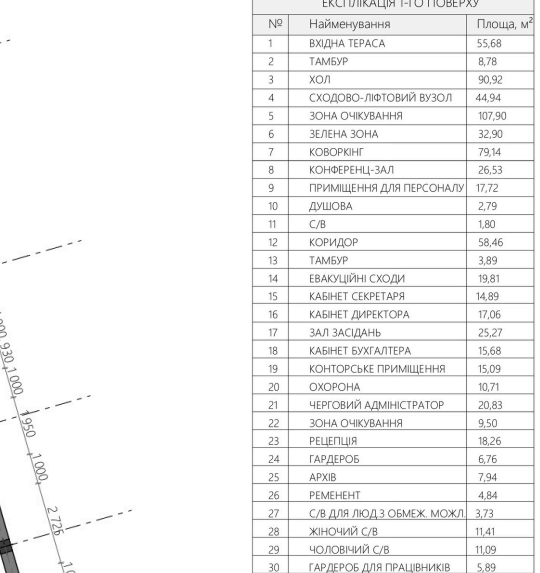
РОЗРІЗ А-А М1:100



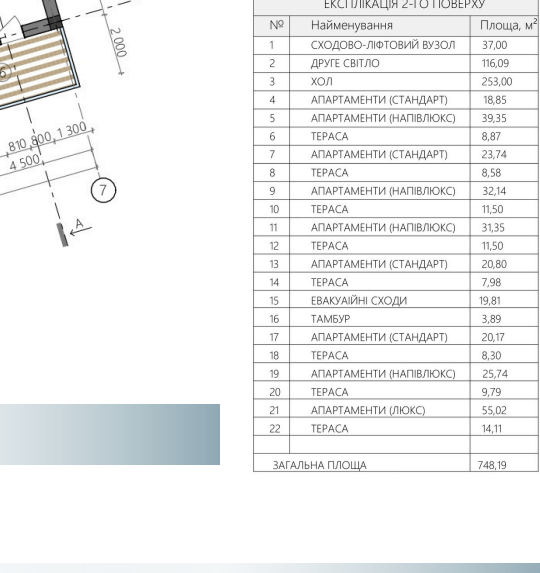
РОЗРІЗ А-А М1:100



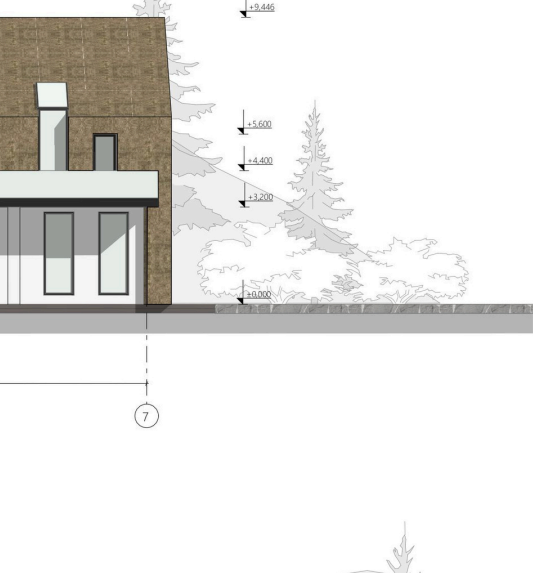
РОЗРІЗ А-А М1:100



РОЗРІЗ А-А М1:100



РОЗРІЗ А-А М1:100



РОЗРІЗ А-А М1:100



