

# ОСОБЛИВОСТІ ПЕРЕТВОРЕННЯ

## ІСТОРИЧНИЙ РОЗВИТОК М.ІВАНО-ФРАНКІВСЬК (СТАНІСЛАВІВ)



**ЗАСНУВАННЯ ТА РАННІЙ ПЕРІОД (XVII–XVIII ст.)**



**АВСТРИЙСЬКИЙ / КІНЕЦЬ XVIII — XIX ст. XIX — ПОЧ. XX СТОЛІТТЯ**



**МІЖВОЄННИЙ ПЕРІОД І ПЕРІОД XX СТОЛІТТЯ: НОВІ ФУНКЦІЇ ЦЕНТРУ, ЗМІНИ ЗАБУДОВИ**



**РАДЯНСЬКИЙ ПЕРІОД / 1940–1980-ТІ РОКИ**



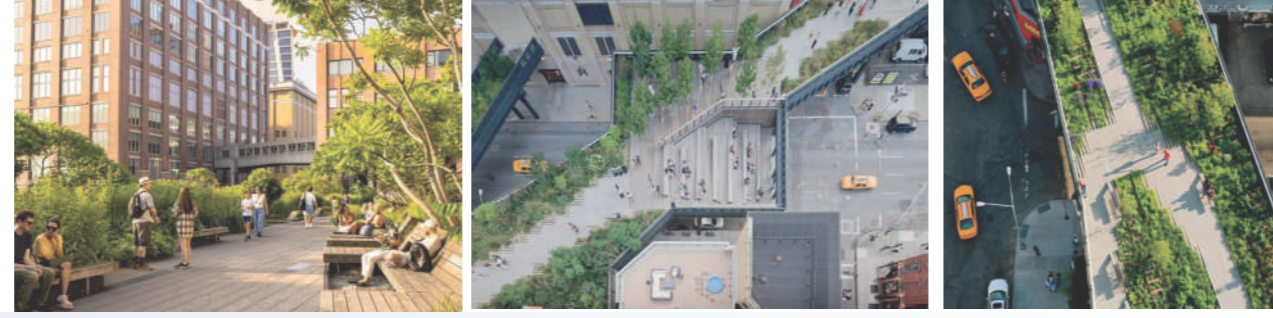
**СУЧАСНИЙ ПЕРІОД**

## АНАЛІЗ СВІТОВОГО ДОСВІДУ

### ЦЕНТРАЛЬНА ПЛОЩА, ЕСТОНІЯ, ТАЛІН



### THE HIGH LINE - НЬЮ-ЙОРК, США



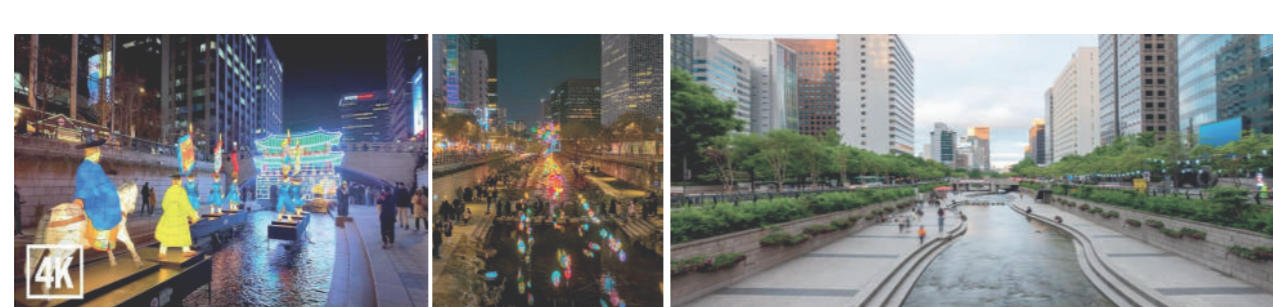
Це колишня покинута залізнична висока лінія — її перетворили на 1.5-мильний парк і пішохідну зону.  
 • High Line показує, як індустріальну чи малодіючу інфраструктуру можна рекламувати як сучасний, зелений, доступний простір — із пішохідними маршрутами, зоною відпочинку, культурними акціями.

### THE BETWAY - ТОРОНТО, КАНАДА



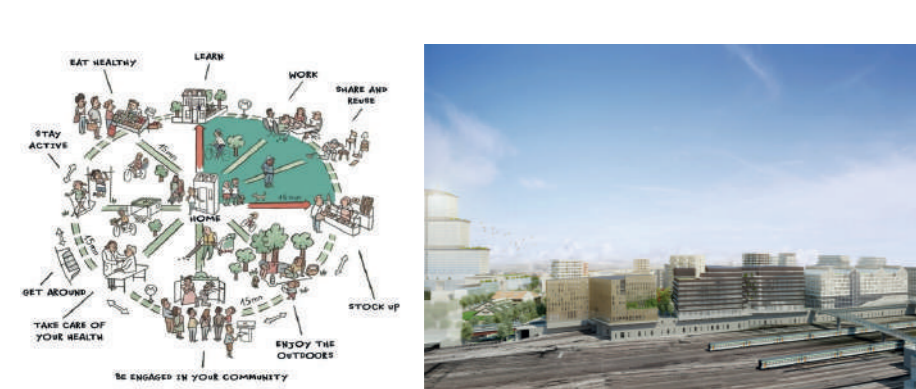
Проект трансформував простір під великою автомагістраллю (яка раніше була бар'єром), створивши 1.75 км пішохідних і вело-маршрутів, зони для відпочинку, амфітеатр, зелень.  
 • The Bentway — показник того, як навіть «непривітні» урбаністичні зони (під естакадою, біля автошляхів) можна перетворити на комфортний, життєздатний простір

### SUPERKILEN PARK - КОПЕНГАГЕН, ДАНІЯ



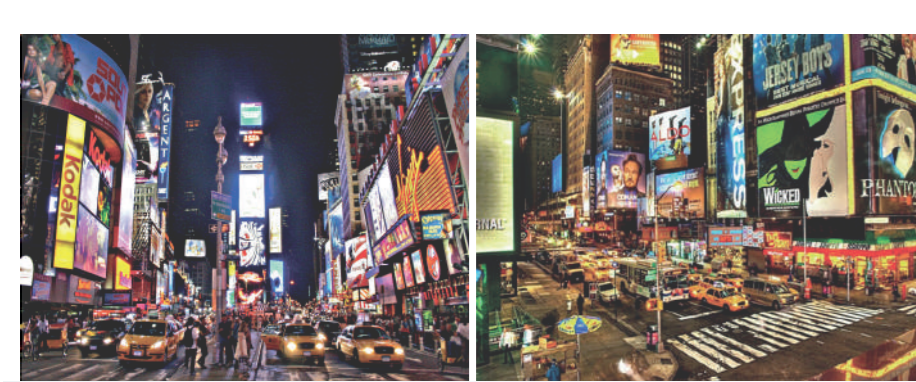
Під землею/під автошляхом, сьогодні — відновлений річковий потік + зелена пішохідна зона в центрі великого мегаполіса, з комфортним доступом для жителів і туристів. Проєкт — приклад «daylighting»: повернення природи у місто.

### «15-ХВИЛИННЕ МІСТО», ФРАНЦІЯ, ПАРИЖ.



Концепція «15-хвилинного міста» передбачає формування компактних міських структур, у яких основні функції — проживання, освіта, торгівля, рекреація та робота — забезпечені в межах 15-хвилинної пішої досяжності. Париж демонструє практичну реалізацію цієї моделі (район Кліші-Батіньоль), поєднуючи змішане та доступне житло, стійку інфраструктуру та екологічні технології.

### НЬЮ-ЙОРК - ТАЙМС-СКВЕР



Концепція закриття вулиць для авто - створення пішохідних зон. Перетворення автострад у громадські простори - заміна асфальту парками та зонами відпочинку

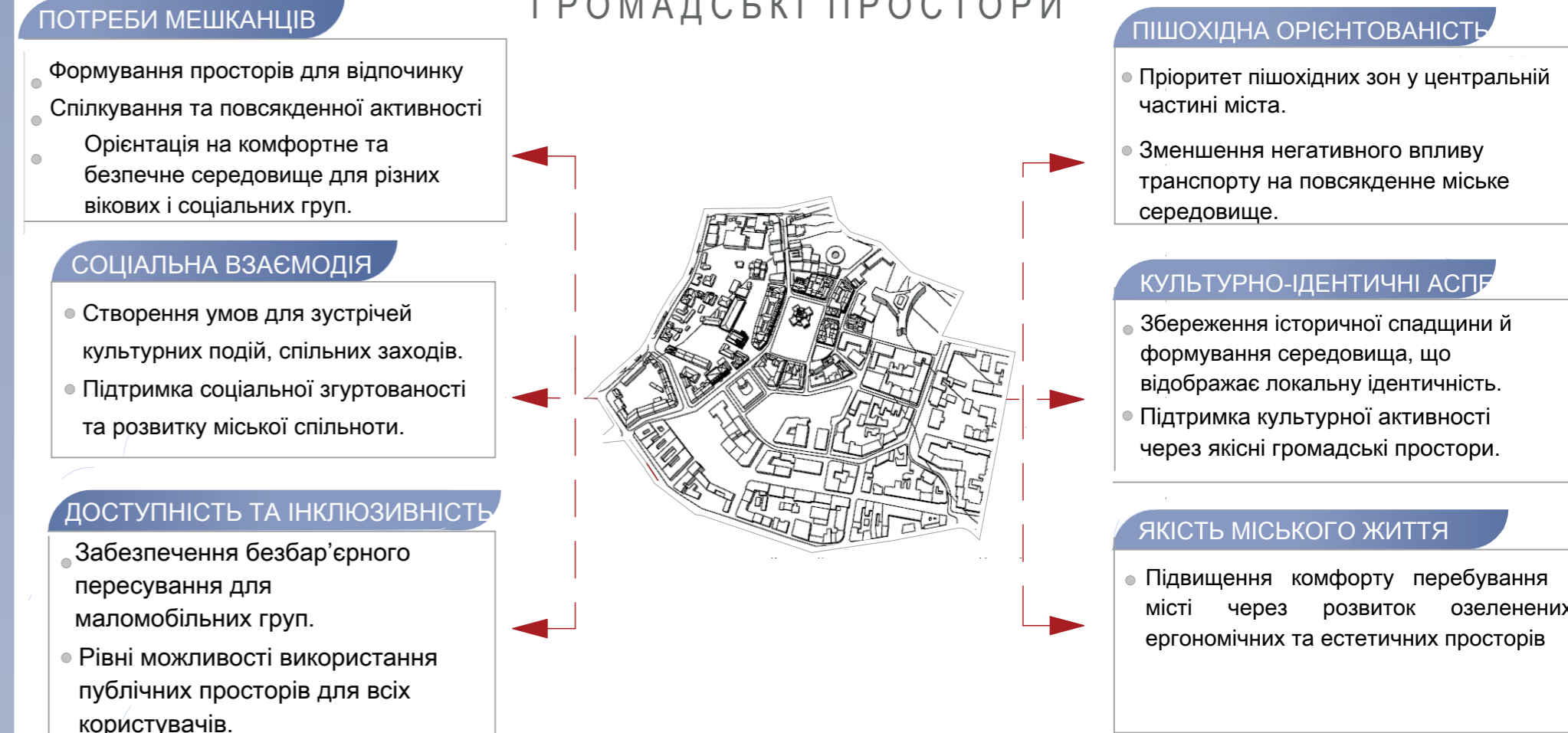
## ПЛАНУВАННЯ ГРОМАДСЬКОГО ПРОСТОРУ



## СХЕМА ПОТРЕБ ЗА ГРУПАМИ НАСЕЛЕННЯ



## СХЕМА СОЦІАЛЬНИХ ФАКТОРІВ ВПЛИВУ НА ГРОМАДСЬКІ ПРОСТОРІ



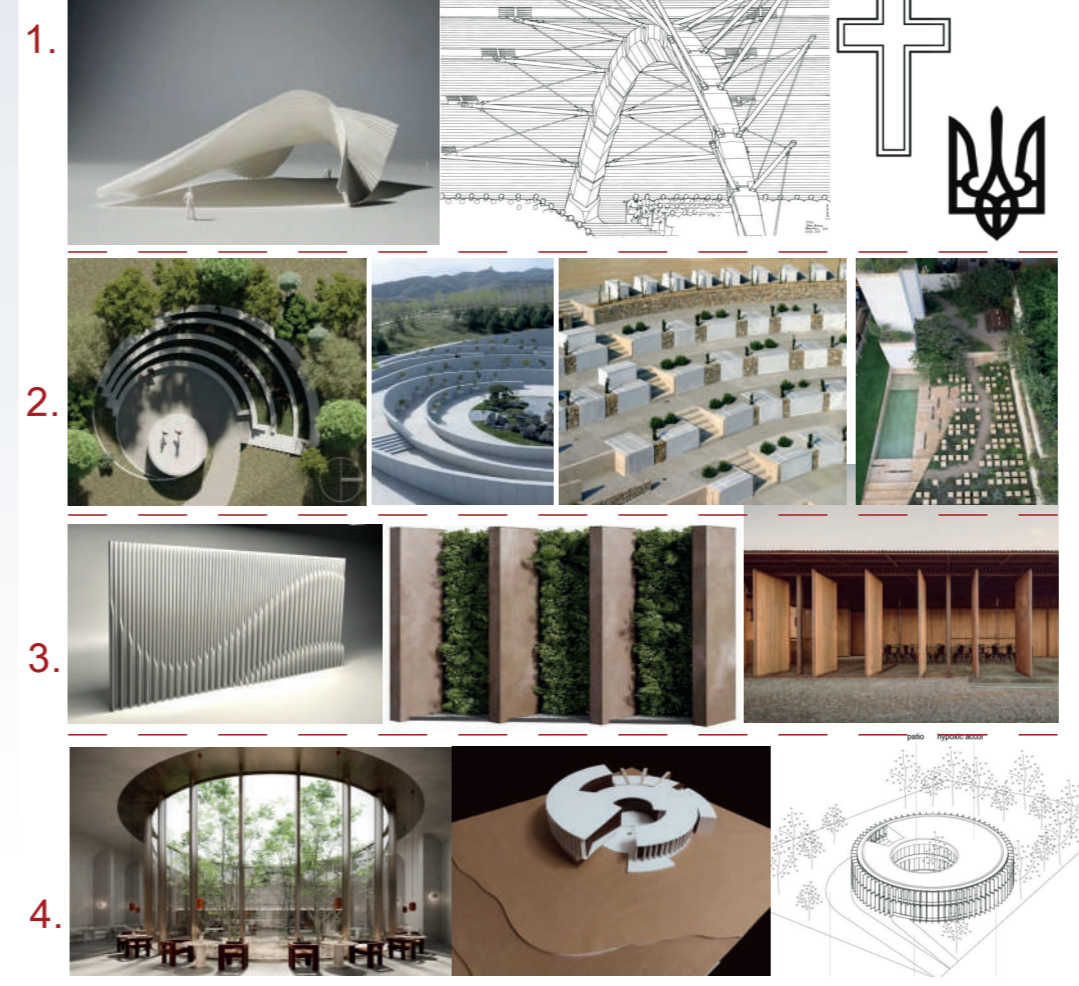
## СХЕМА КЛАСИФІКАЦІЇ ГРОМАДСЬКИХ ПРОСТОРІВ



## СХЕМА ПЕРЕДУМОВ ФОРМУВАННЯ ГРОМАДСЬКИХ ПРОСТОРІВ



## СХЕМА НАТХНЕННЯ

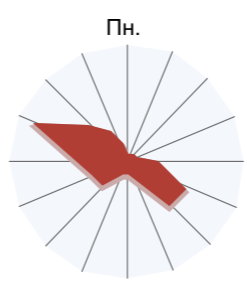
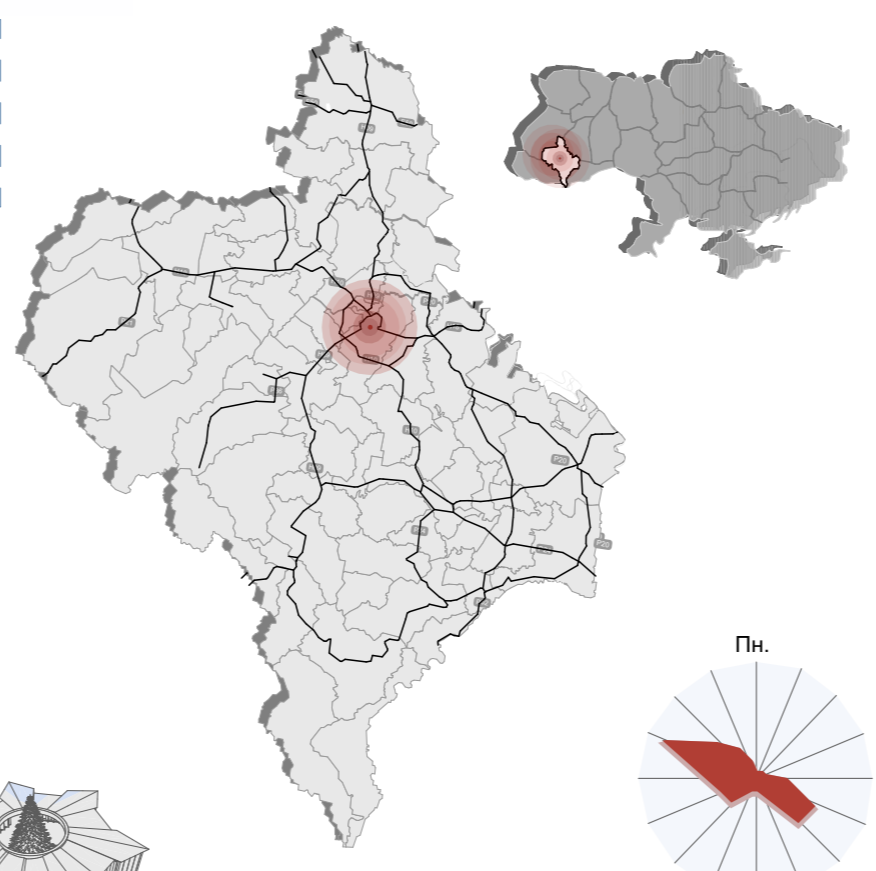
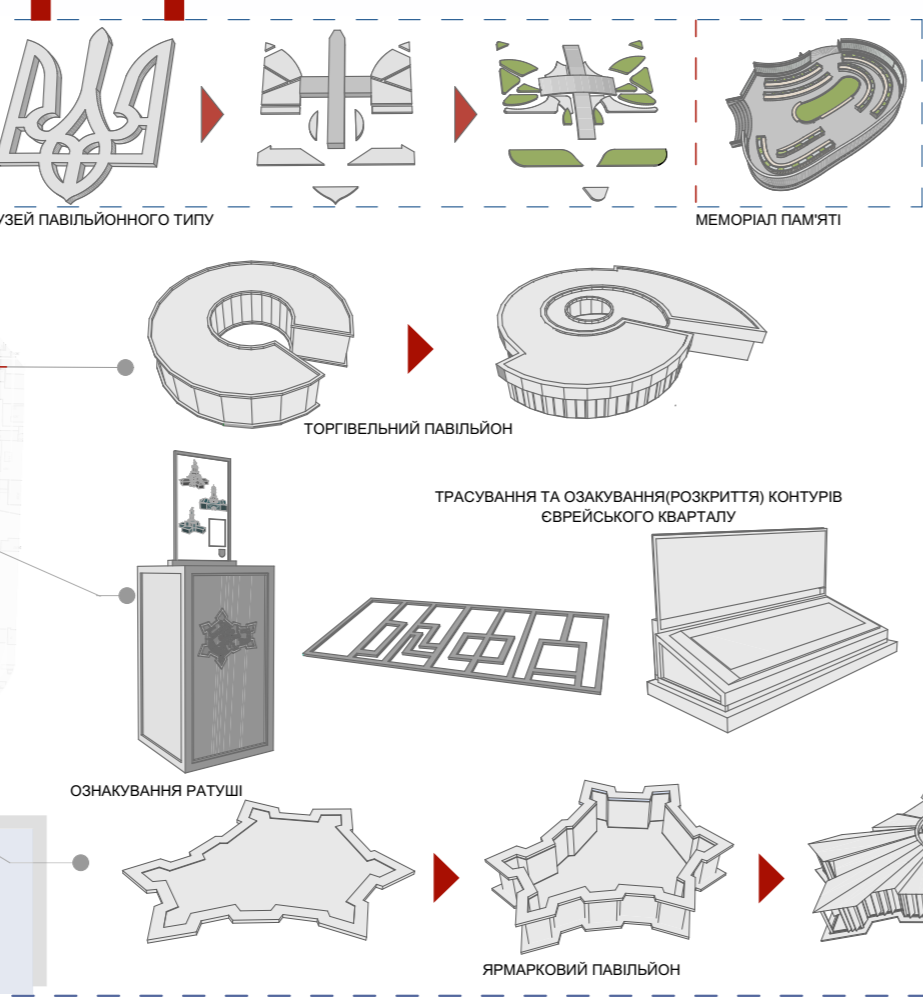
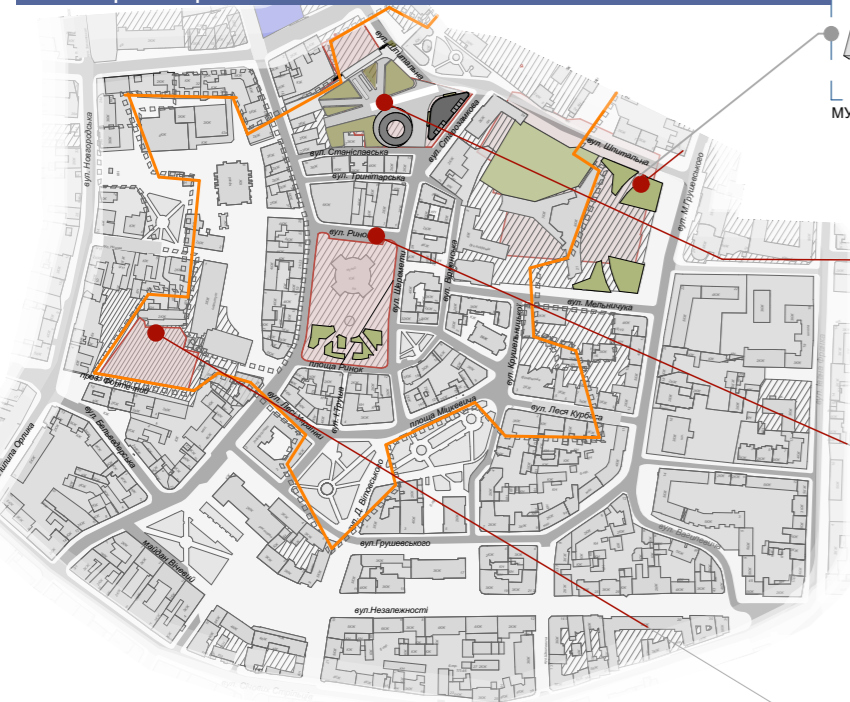


## СХЕМА СУЧАСНИХ ТЕНДЕНЦІЙ ГРОМАДСЬКИХ ПРОСТОРІВ

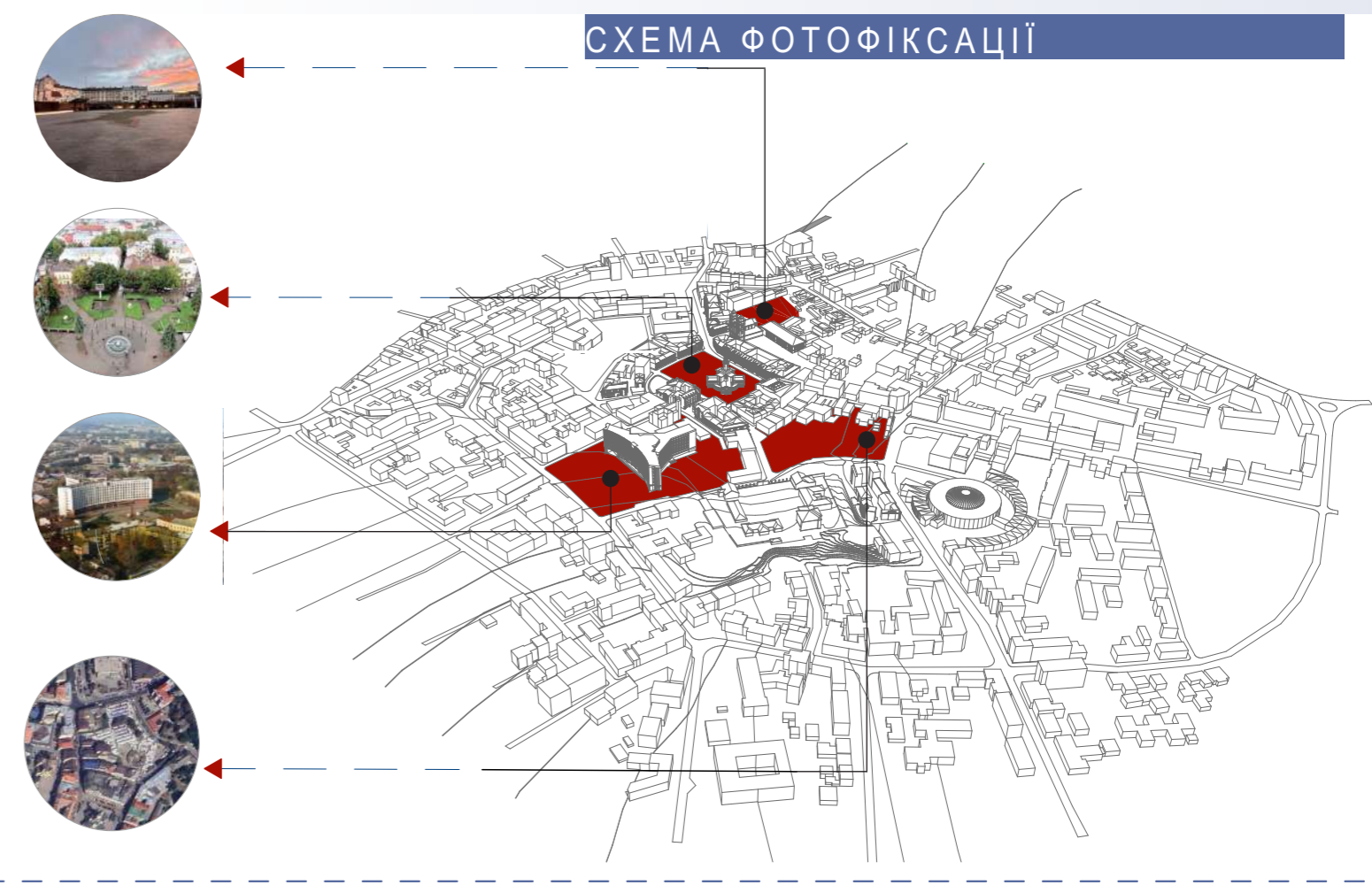


# ГРОМАДСЬКИХ ПРОСТОРИВ МІСТА

## СХЕМА ОБ'ЄМНО-ПРОСТОРОВОЇ КОНЦЕПЦІЇ



## СХЕМА ФОТОФІКСАЦІЇ



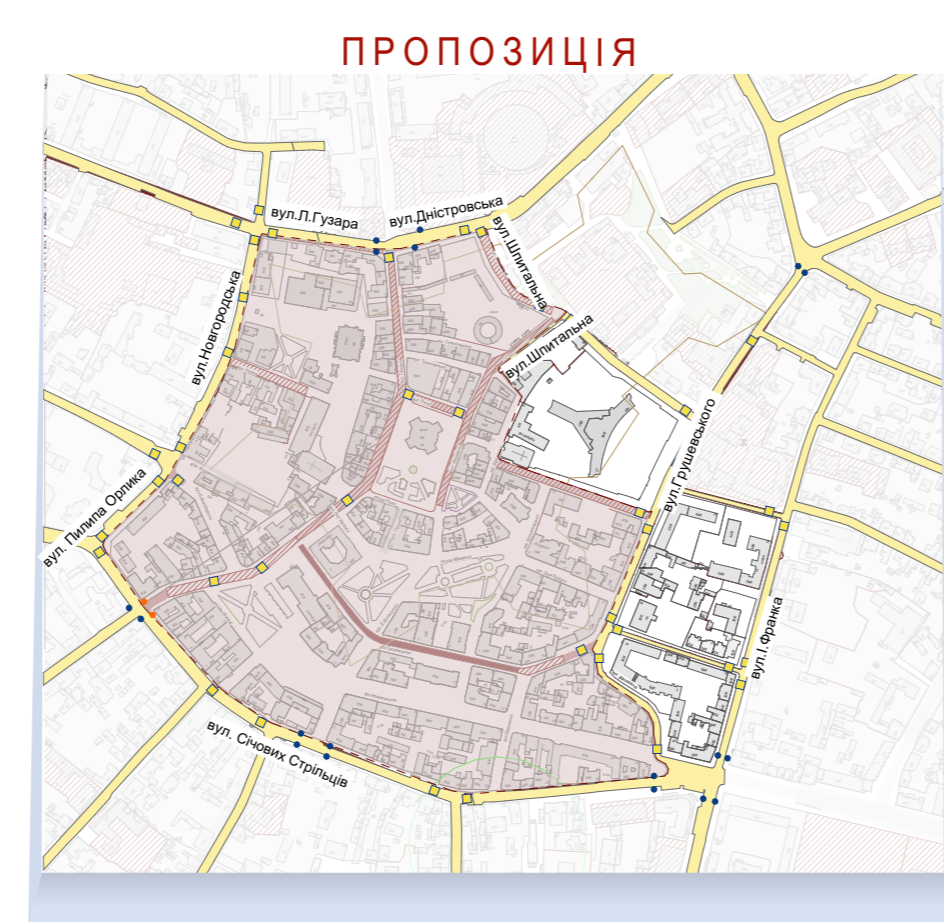
**ПРИМІТКА:** За допомогою цих об'єктів формують нову систему громадських просторів, які пов'язані між собою пішохідними зв'язками. Павільйони позначають ключові ділянки центру, уточнюють функції окремих площ і роблять їх використання більш структурованим та зручним для різних груп користувачів.

## СХЕМА ІНТЕНСИВНОСТІ ТРАНСПОРТНОГО РУХУ



**УМОВНІ ПОЗНАЧЕННЯ:**  
 МАКСИМАЛЬНА ІНТЕНСИВНІСТЬ РУХУ  
 СЕРЕДНЯ ІНТЕНСИВНІСТЬ РУХУ  
 КОНТРАКТНІ ПЕРЕХРЕСТІ  
 ІСНУЮЧІ СВІТЛОФОРИ  
 ІСНУЮЧІ ПІШОХІДНІ ПЕРЕХІДИ  
 НИЗЬКА ЗАТРУЖЕНІСТЬ ВУЛИЦІ В ГОДИНИ ПІК  
 СЕРЕДНЯ ЗАТРУЖЕНІСТЬ ВУЛИЦІ В ГОДИНИ ПІК  
 ВИСОКА ЗАТРУЖЕНІСТЬ ВУЛИЦІ В ГОДИНИ ПІК

**ПРИМІТКА:** Високі показники інтенсивності руху транспорту в центральній частині м. Івано-Франківськ викликані на основі релігійно-повоєнних споруджень та кількості транспортних засобів у години найбільшої активності (ранковий, денний та вечірній періоди). Під час дослідження фіксувався кімсь автомобіль, що проїждив кількома вулицями паралельно часових інтервалів, після чого отримані дані були з'єднані між собою.



**УМОВНІ ПОЗНАЧЕННЯ:**  
 МАКСИМАЛЬНА ІНТЕНСИВНІСТЬ РУХУ  
 СЕРЕДНЯ ІНТЕНСИВНІСТЬ РУХУ  
 КОНТРАКТНІ ПЕРЕХРЕСТІ  
 ІСНУЮЧІ СВІТЛОФОРИ  
 ІСНУЮЧІ ПІШОХІДНІ ПЕРЕХІДИ  
 ПЕРЕХІДИ РУХУ ТРАНСПОРТУ  
 ДОЗВОЛЕНА ДОРОГА  
 ДІАГНОЗ СВІТЛОФОРА

**ПРИМІТКА:** У центральній частині міста обмежено рух транспорту, доступ до центру лише таксі службами або пожежної служби, що суттєво зменшує інтенсивність руху та підвищує безпеку.

## СХЕМА ВЕЛОСИПЕДНОГО РУХУ



**УМОВНІ ПОЗНАЧЕННЯ:**  
 ІСНУЮЧІ ВЕЛОДОРОЖКИ  
 ІСНУЮЧІ ПІШОХІДНІ ПЕРЕХІДИ  
 ВІДСІТНІ АБО ВУЗЬКІ ВЕЛОДОРОЖКИ

**ПРИМІТКА:** Існуючі велодорожки в центральній частині міста обмежені вузькими проїздами між будівель, що створює небезпечні умови для велосипедистів.



**УМОВНІ ПОЗНАЧЕННЯ:**  
 ІСНУЮЧІ ВЕЛОДОРОЖКИ  
 ІСНУЮЧІ ПІШОХІДНІ ПЕРЕХІДИ  
 ВІДСІТНІ АБО ВУЗЬКІ ВЕЛОДОРОЖКИ  
 ЗАКРИТІ ДОСТУП ДЛЯ ВЕЛОСИПЕДІВ  
 ПЕРЕХІДНИЙ ДОСТУП ВЕЛОСИПЕДАМ (ДЛЯ ПІШОХІДІВ)

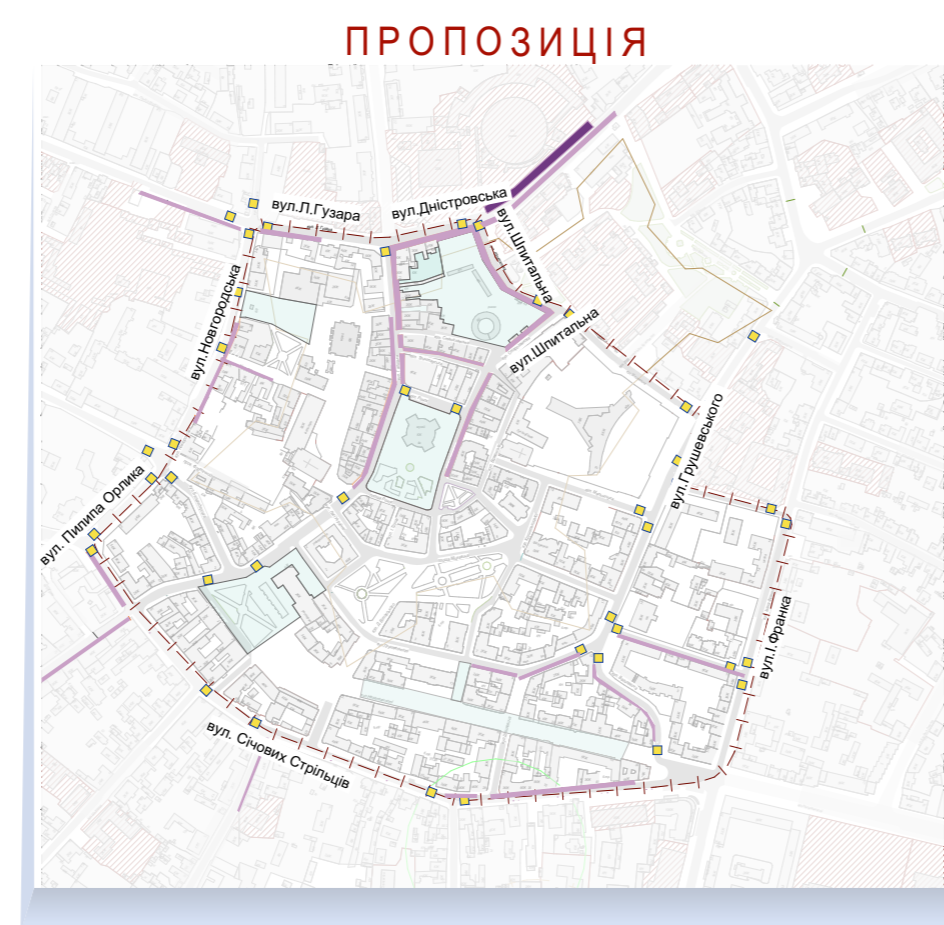
**ПРИМІТКА:** Впроваджені нові велодорожки та покращені умови доступу до центральної частини міста.

## СХЕМА ПІШОХІДНОГО РУХУ



**УМОВНІ ПОЗНАЧЕННЯ:**  
 ВУЗЬКІ ТРОТУАРИ  
 МАСОВЕ СКУПЛЕННЯ ПІШОХІДІВ  
 ІСНУЮЧІ ПІШОХІДНІ ПЕРЕХІДИ

**ПРИМІТКА:** У проєкті передбачено розширення тротуарів до мінімально допустимої нормативною шириною — 1,5 м. Також оптимізовано тротуари на перехрестях та в місцях скрещування вулиць.



**УМОВНІ ПОЗНАЧЕННЯ:**  
 РОЗШИРЕННЯ ТРОТУАРІВ  
 МАСОВЕ СКУПЛЕННЯ ПІШОХІДІВ  
 ІСНУЮЧІ ПІШОХІДНІ ПЕРЕХІДИ

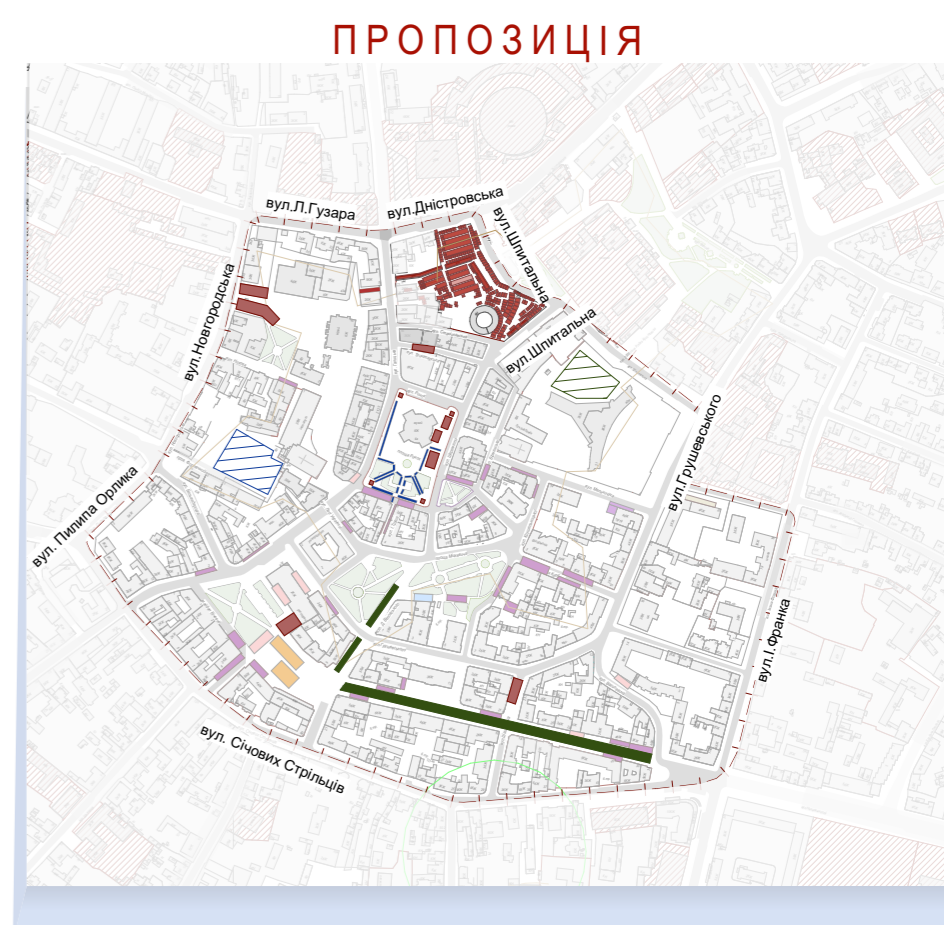
**ПРИМІТКА:** У проєкті передбачено розширення тротуарів до мінімально допустимої нормативною шириною — 1,5 м. Також оптимізовано тротуари на перехрестях та в місцях скрещування вулиць.

## СХЕМА ТИМЧАСОВИХ ОБ'ЄКТІВ



**УМОВНІ ПОЗНАЧЕННЯ:**  
 ТИМЧАСОВІ АЛІН МАЙДАНЧИКІВ  
 ПОСТІЙНІ ІНСАЙЦІОНОВАНІ АЛІН МАЙДАНЧИКІВ  
 ПОСТІЙНІ ТОРГОВІ ВТКИ  
 КІОСКИ  
 МОБІЛЬНІ ТИМЧАСОВІ СПОРТИВНІ МАЙДАНЧИКІВ  
 ДИТ. АЛІН МАЙДАНЧИК  
 ТИМЧАСОВІ МЕМОРІАЛЬНІ ІНСТАЛЯЦІЇ  
 МОБІЛЬНІ ВИСТАВКОВІ ЗОНИ  
 СЕЗОННІ ЯРМАРКОВІ ВТКИ  
 МІСЦЕВЕ ОЗЕЛЕННЯ

**ПРИМІТКА:** Існуючі тимчасові об'єкти в центральній частині міста обмежені вузькими проїздами між будівель, що створює небезпечні умови для користувачів.



**УМОВНІ ПОЗНАЧЕННЯ:**  
 ТИМЧАСОВІ АЛІН МАЙДАНЧИКІВ  
 ПОСТІЙНІ ІНСАЙЦІОНОВАНІ АЛІН МАЙДАНЧИКІВ  
 ПОСТІЙНІ ТОРГОВІ ВТКИ  
 КІОСКИ  
 МОБІЛЬНІ ТИМЧАСОВІ СПОРТИВНІ МАЙДАНЧИКІВ  
 ДИТ. АЛІН МАЙДАНЧИК  
 ТИМЧАСОВІ МЕМОРІАЛЬНІ ІНСТАЛЯЦІЇ  
 МОБІЛЬНІ ВИСТАВКОВІ ЗОНИ  
 СЕЗОННІ ЯРМАРКОВІ ВТКИ  
 МІСЦЕВЕ ОЗЕЛЕННЯ  
 ДЕМОНТАЖ  
 ПЕРЕСЕННЯ СЕЗОННИХ ВТКІВ  
 МІСЦЕ ПЕРЕСЕННЯ ВТКІВ  
 ПЕРЕСЕННЯ МЕМОРІАЛЬНИХ ІНСТАЛЯЦІЙ  
 МІСЦЕ ПЕРЕСЕННЯ МЕМОРІАЛЬНИХ ІНСТАЛЯЦІЙ

**ПРИМІТКА:** Впроваджені нові тимчасові об'єкти та покращені умови доступу до центральної частини міста.

## СХЕМА ПАРКУВАЛЬНОЇ СИСТЕМИ



**УМОВНІ ПОЗНАЧЕННЯ:**  
 САНКЦІОНОВАНІ ПАРКИ  
 ІНСАЙЦІОНОВАНІ ПАРКИ  
 ПІШОХІДНІ ВІДРИТ ПАРКИ  
 ЗВОРОВІ ПАРКИ  
 СЛУЖБОВІ ПАРКИ

**ПРИМІТКА:** Мале місце зборони парків — на сучасній території сільськогосподарського району. У межах цієї зони створено зборони парків. Для створення більш комфортного та пішохідного середовища в центральній частині міста пропонується перенести нові паркові території в місця у підземній частині. Це дозволить зберегти вулицю від транспорту, підвищить безпеку та покращить якість громадського простору.



**УМОВНІ ПОЗНАЧЕННЯ:**  
 САНКЦІОНОВАНІ ПАРКИ  
 ІНСАЙЦІОНОВАНІ ПАРКИ (СТИЛІЗОВАНІ)  
 ПІШОХІДНІ ВІДРИТ ПАРКИ  
 ЗВОРОВІ ПАРКИ  
 СЛУЖБОВІ ПАРКИ  
 ЗОНА ОБМЕЖЕНОГО ПАРКУВАННЯ  
 ПРОПОЗИЦІЯ ПІДЗЕМНОГО ПАРКУ

**ПРИМІТКА:** Мале місце зборони парків — на сучасній території сільськогосподарського району. У межах цієї зони створено зборони парків. Для створення більш комфортного та пішохідного середовища в центральній частині міста пропонується перенести нові паркові території в місця у підземній частині. Це дозволить зберегти вулицю від транспорту, підвищить безпеку та покращить якість громадського простору.

## СХЕМА ОЗЕЛЕННЯ



**УМОВНІ ПОЗНАЧЕННЯ:**  
 СКЕРИ І ПАРКИ  
 ДЕКОРАТИВНЕ ОЗЕЛЕННЯ/КВІТИНИ  
 ДОРОЖНІ ОЗЕЛЕННЯ  
 НЕДОСКОНА ОЗЕЛЕННЯ  
 ЗАКРИТІ НЕ ДОСТУПНІ ЗОНИ ОЗЕЛЕННЯ  
 ОБМЕЖЕНІ ДЕРЕВА  
 ПАРКОВІ ВІДРИТ СМТІ

**ПРИМІТКА:** Існуючі зелені зони в центральній частині міста обмежені вузькими проїздами між будівель, що створює небезпечні умови для користувачів.



**УМОВНІ ПОЗНАЧЕННЯ:**  
 МЕЖІ ПРОПОЗИЦІЙНОГО ОЗЕЛЕННЯ  
 ВІДКРИТІ ДОСТУПНІ ДО ЗЕЛЕНИХ ЗОН

**ПРИМІТКА:** Впроваджені нові зелені зони та покращені умови доступу до центральної частини міста.

## СХЕМА ФУНКЦІОНАЛЬНОГО ЗОНУВАННЯ



**УМОВНІ ПОЗНАЧЕННЯ:**  
 ТОРГОВЕЛЬНА ФУНКЦІЯ  
 САКРАЛЬНА ФУНКЦІЯ  
 ГРОМАДСЬКА ФУНКЦІЯ  
 АДМІН. ФУНКЦІЯ  
 ЖИТЛОВА ФУНКЦІЯ  
 НАВЧАЛЬНА ФУНКЦІЯ  
 ГОСПОДАРСЬКА ФУНКЦІЯ

**ПРИМІТКА:** Існуючі функціональні зони в центральній частині міста обмежені вузькими проїздами між будівель, що створює небезпечні умови для користувачів.



**УМОВНІ ПОЗНАЧЕННЯ:**  
 ВІСОТКА ЗАДІЯНОСТІ  
 ПЛОЩА ГРОМАДСЬКО-ПОДІБНА  
 ПЛОЩА КУЛЬТУРНО-ПОДІБНА  
 ПЛОЩА АДМІНІСТРАТИВНОЇ ЗОНИ  
 ПЛОЩА САКРАЛЬНО-ГРОМАДСЬКА  
 ПЛОЩА КУЛЬТУРНО-ГРОМАДСЬКА З ТУРИСТИЧНОЮ ФУНКЦІЄЮ  
 ПЛОЩА ТОРГІВЕЛЬНА (ЗАДІЯННЯ НЕ ЗА ПРИЗНАЧЕННЯМИ)

**ПРИМІТКА:** Існуючі функціональні зони в центральній частині міста обмежені вузькими проїздами між будівель, що створює небезпечні умови для користувачів.

## СХЕМА ФУНКЦІОНАЛЬНОГО ЗОНУВАННЯ



**УМОВНІ ПОЗНАЧЕННЯ:**  
 ІСНУЮЧІ ПІШОХІДНІ ПЕРЕХІДИ  
 ІСНУЮЧІ ПАДАСУНІ  
 ІСНУЮЧІ СВІТЛОФОРИ

**ПРИМІТКА:** Існуючі функціональні зони в центральній частині міста обмежені вузькими проїздами між будівель, що створює небезпечні умови для користувачів.



**УМОВНІ ПОЗНАЧЕННЯ:**  
 ІСНУЮЧІ ПІШОХІДНІ ПЕРЕХІДИ  
 ІСНУЮЧІ ПАДАСУНІ  
 ІСНУЮЧІ СВІТЛОФОРИ  
 ВСТАНОВЛЕННЯ ПАДАСУНІВ ТА ОПУСК ТРОТУАРІВ  
 ВСТАНОВЛЕННЯ ТАКТИВНОЇ ВІДКРИТІ ДОСТУПНІ ДО ЗЕЛЕНИХ ЗОН  
 ВСТАНОВЛЕННЯ ТАКТИВНОЇ ВІДКРИТІ ДОСТУПНІ ДО ЗЕЛЕНИХ ЗОН

**ПРИМІТКА:** Впроваджені нові функціональні зони та покращені умови доступу до центральної частини міста.

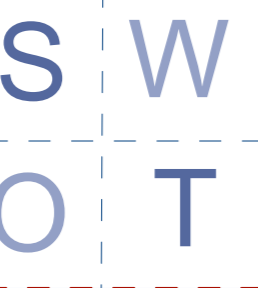
# (НА ПРИКЛАДІ ЦЕНТРУ)

АНАЛІЗ ПОТЕНЦІАЛУ ТА РИЗИКІВ ТЕРИТОРІЇ

СХЕМА БЕЗБАР'ЄРНОГО РУХУ

## СИЛЬНІ СТОРОНИ

1. Висока пішохідна активність і туристичний трафік
2. Історична та культурна цінність ядра міста
3. Сильний образ "міського серця"
4. Можливість формування єдиного культурного маршруту
5. Відкриті візуальні коридори і можливість горизонтальної композиції



## СЛАБКІ СТОРОНИ

1. Перевантаженість автомобілями та стихійним паркуванням
2. Недостатня кількість озеленення і тіні
3. Фрагментарність простору
4. Втрачені історичні пласти (єврейський квартал)
5. «Порожні» періоди використання площі

## МОЖЛИВОСТІ

1. Розвиток пішохідних і велосипедних маршрутів
2. Покращення озеленення та якості відпочинкових зон
3. Зростання туристичної привабливості
4. Створення інклюзивних просторів
5. Активізація міських подій та локального бізнесу

## ЗАГРОЗИ

1. Перевантаження транспорту
2. Нестача місць для нових просторів
3. Обмежене фінансування
4. Екологічні ризики (перегрів, мало зелені)
5. Небезпека та вандалізм

## ВИЯВЛЕНІ ПОТРЕТИ

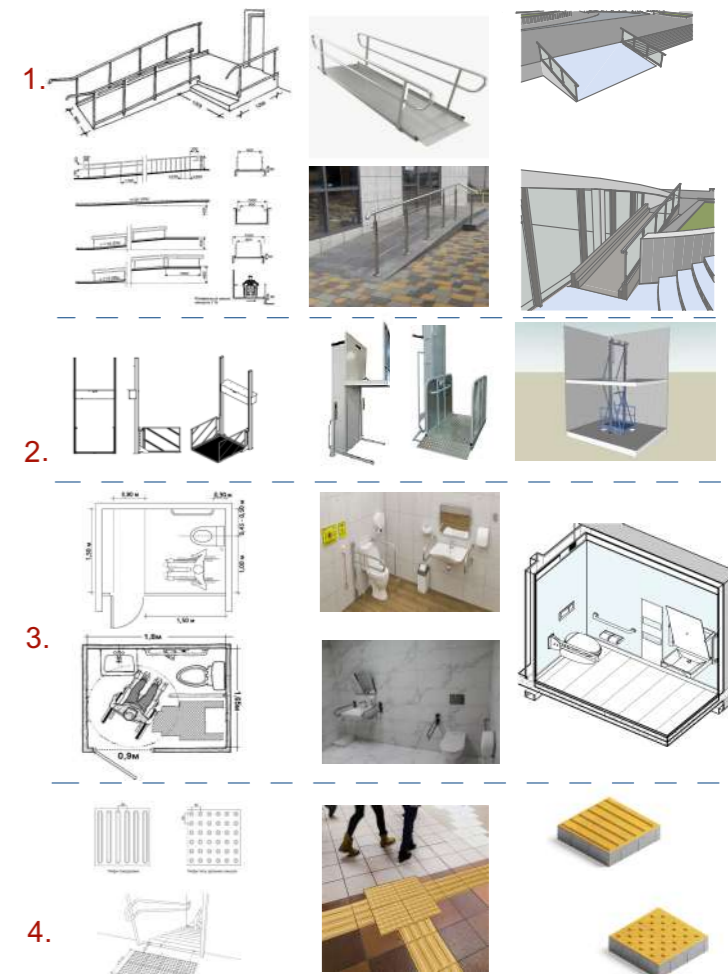
- Потреба у просторі пам'яті, але без нав'язування ідеології
- Мешканцям бракує простору для спілкування та осмислення подій
- Потреба захистити пам'ять в форму, а не лише в експозицію. Потрібен простір без парканів і бар'єрів
- Потреба постійно оновлювати зміст, залучати мистецтво

## ЗАПРОПОНОВАНЕ РІШЕННЯ

- Музей одно-поверховий, "недомінантний" по висоті
- Ознакувальний меморіал
- План музею у формі хреста, а комплекс у плані нагадує герб України. Комплекс з відкритими проходами між МАФами
- МАФи як модулі для виставок та фондів

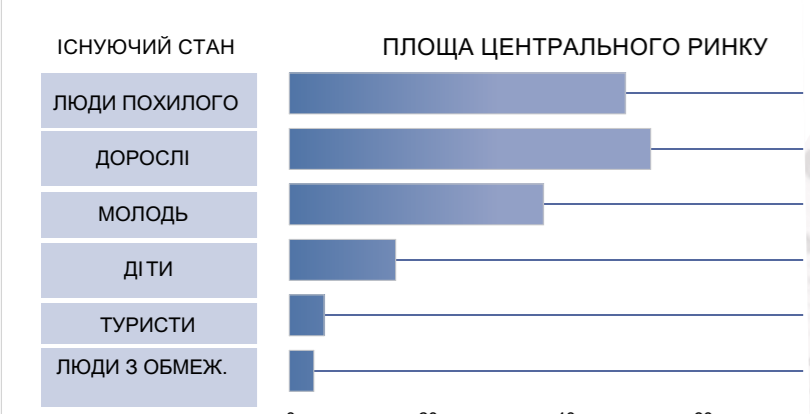
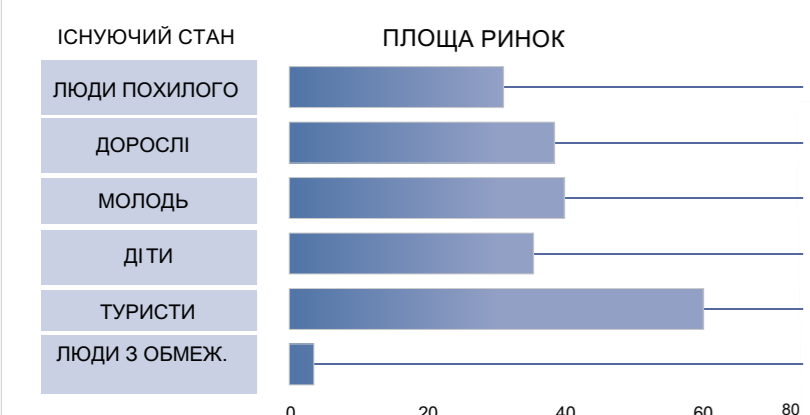
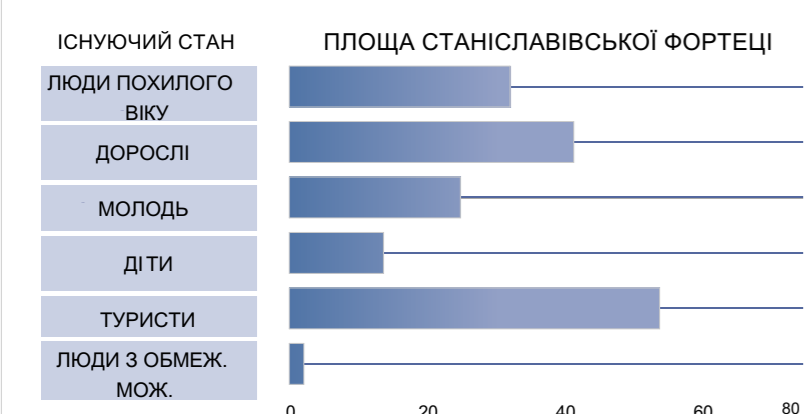
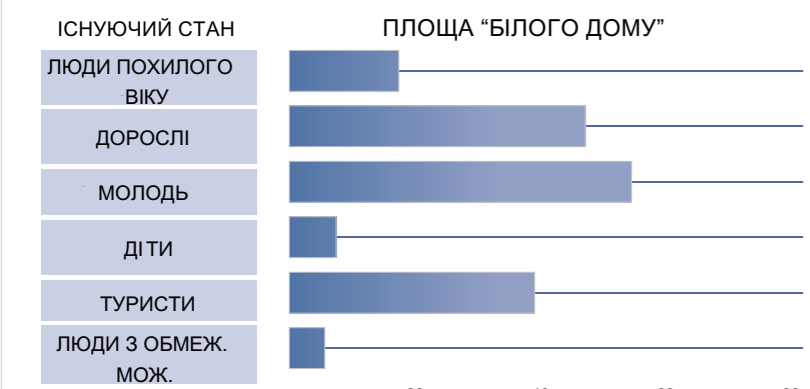
## АРГУМЕНТУВАННЯ ПРОПОЗИЦІЇ ВИРІШЕННЯ

- Поважає історичний силует центру, не конкурує з ратушею і Білим Домом
- Формує природне середовище для діалогу, не порушує горизонту площі
- "Хрест" - символ жертви й зцілення, "Герб" - символ незламності та єдності. Забезпечує доступність для різних груп, зберігає відкритість площі
- Можна змінювати експозиції, адаптувати під події, волонтерство, лекції

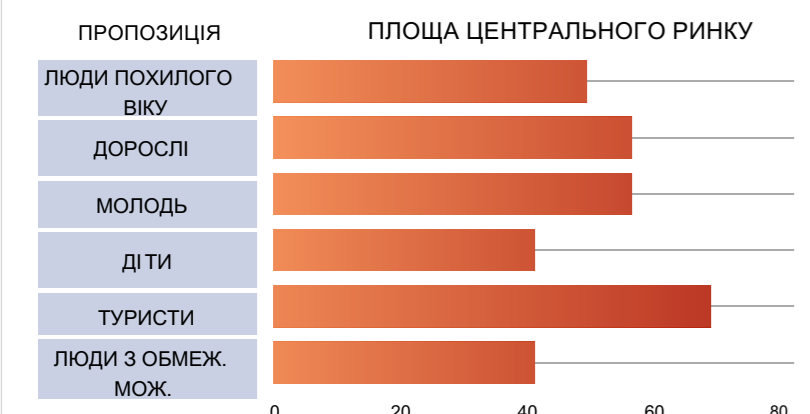
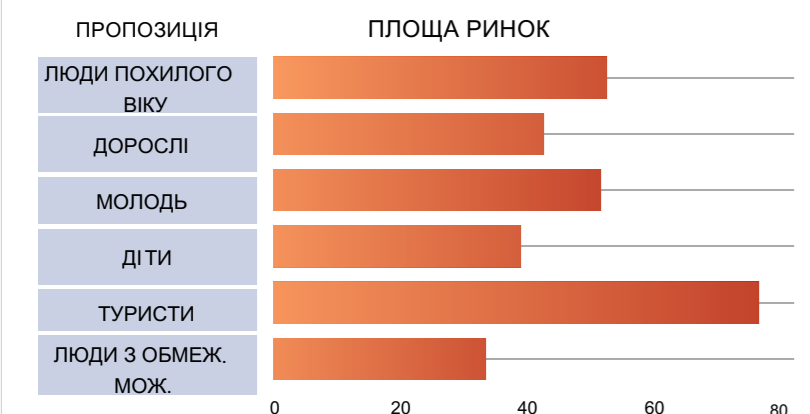
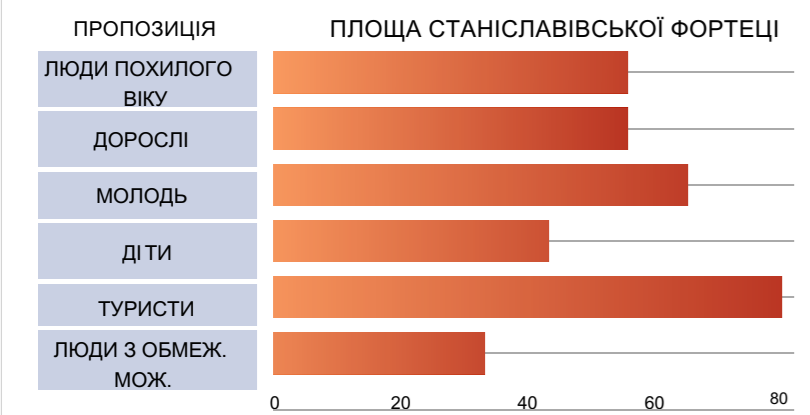
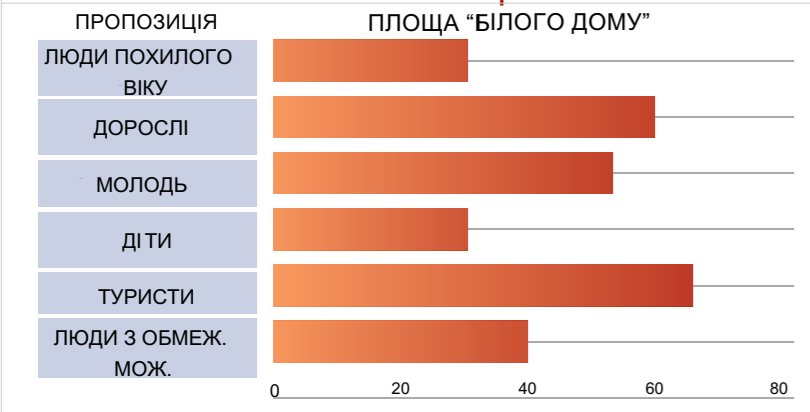


## АНАЛІЗ АКТИВНОСТІ ЗА ВІКОВОЮ КАТЕГОРІЄЮ НАСЕЛЕННЯ

### ІСНУЮЧИЙ СТАН



### ПРОПОЗИЦІЯ



### ПРИМІТКА:

Даною пропозицією демонструємо очікувані зміни після впорядкування площі, появи нових місць для сидіння, озеленення та кращих пішохідних зв'язків: структура користувачів вирівнюється, зростає присутність місцевих мешканців різного віку, а люди з обмеженими можливостями розглядаються як повноцінні користувачі простору, а не виняток.

## ГЕНПЛАН М 1:500



### ЕКСПЛІКАЦІЯ

1. Проектований музей-павільйон
2. Проектована меморіал
3. Існуюча будівля обласної адміністрації
4. Проек. евакуаційний вихід із укриття
5. Існуюче укриття

### УМОВНІ ПОЗНАЧЕННЯ

- Межі земельної ділянки
- ▲ В'їзд/вихід на ділянку
- ▲ Головний вхід у будинок
- ▭ Пандус
- Озеленення
- Моцення бруківкою
- Зелені насадження

### КОНСТРУКТИВНІ ВУЗЛИ ПРОЕКТНОГО РІШЕННЯ

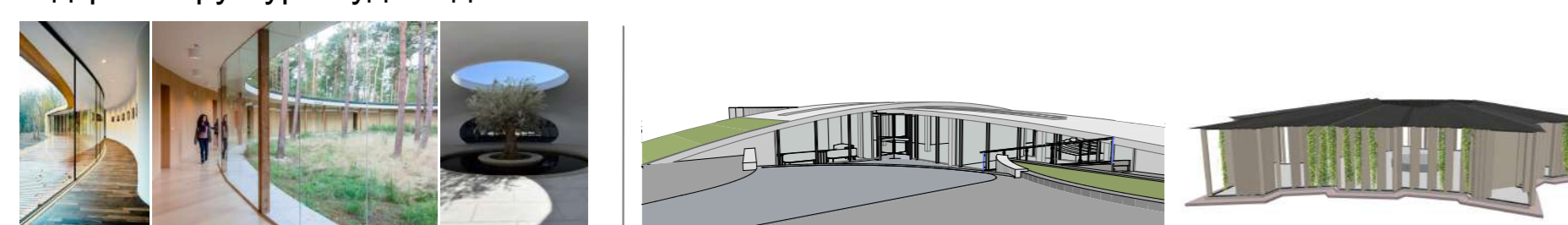


### ВЗАЄМОДІЯ ІЗ ПРИРОДНІМ СЕРЕДОВИЩЕМ

#### Влаштування інверсивної покрівлі

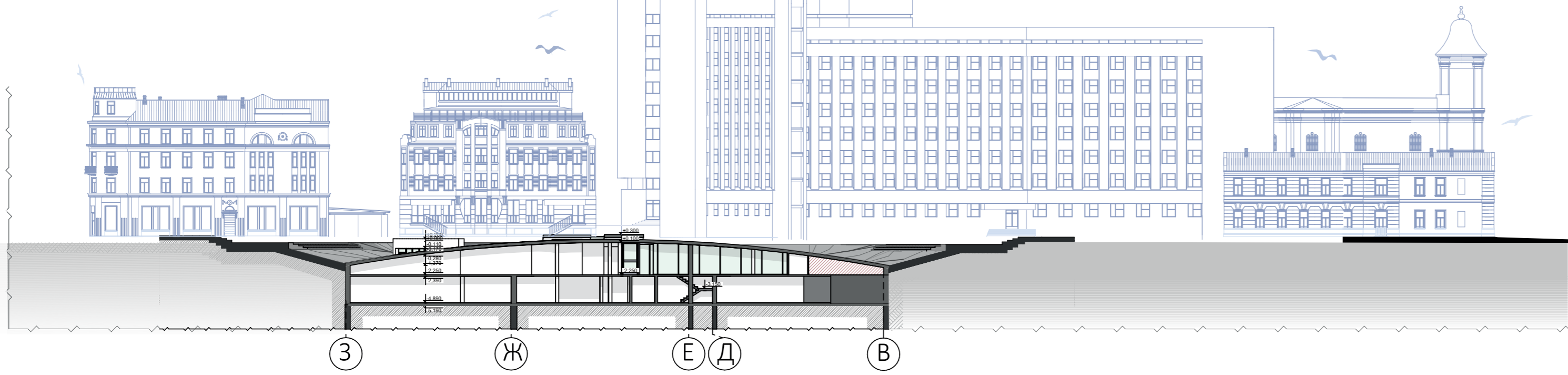


#### Відкриті структури будівлі до оточення



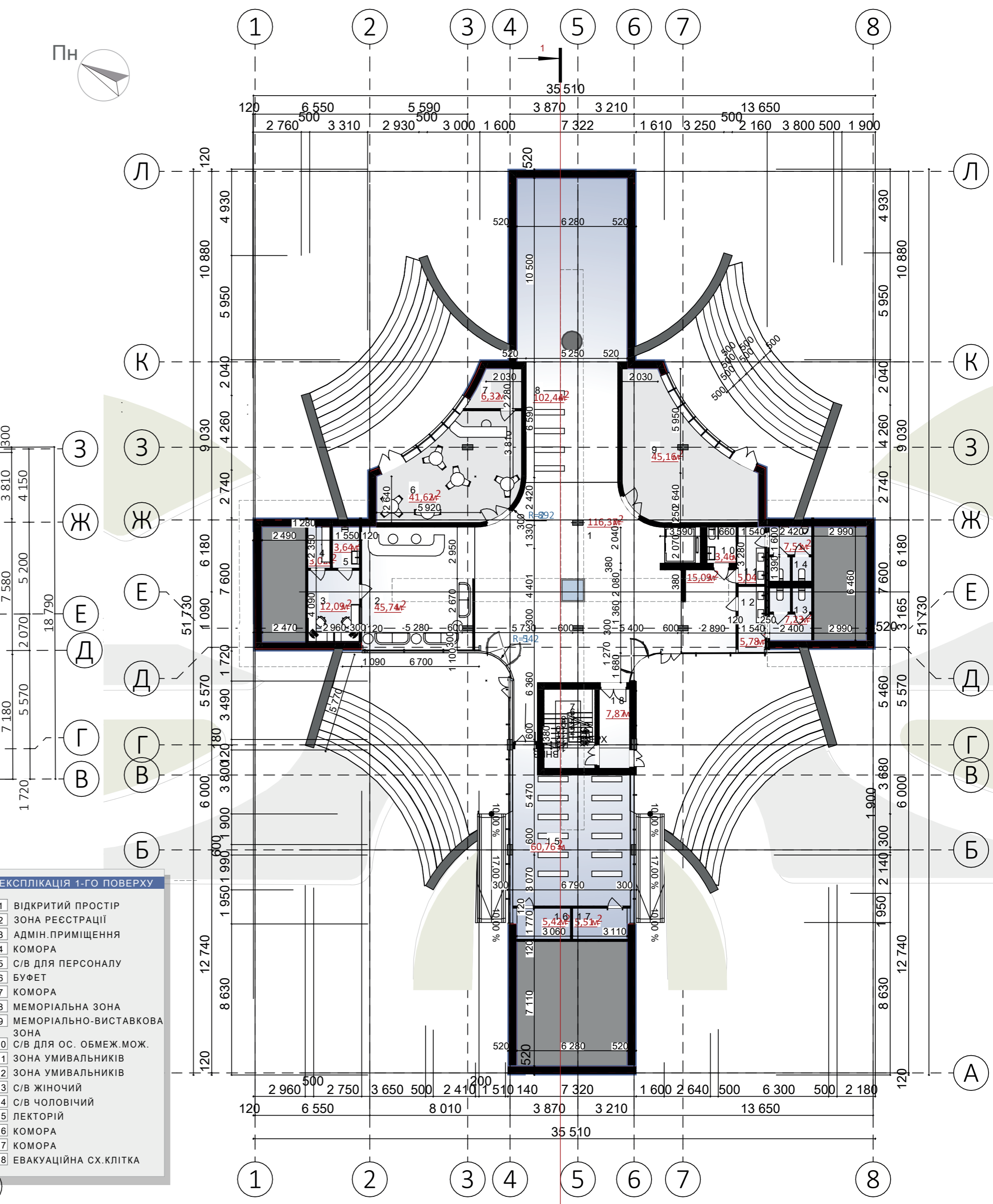
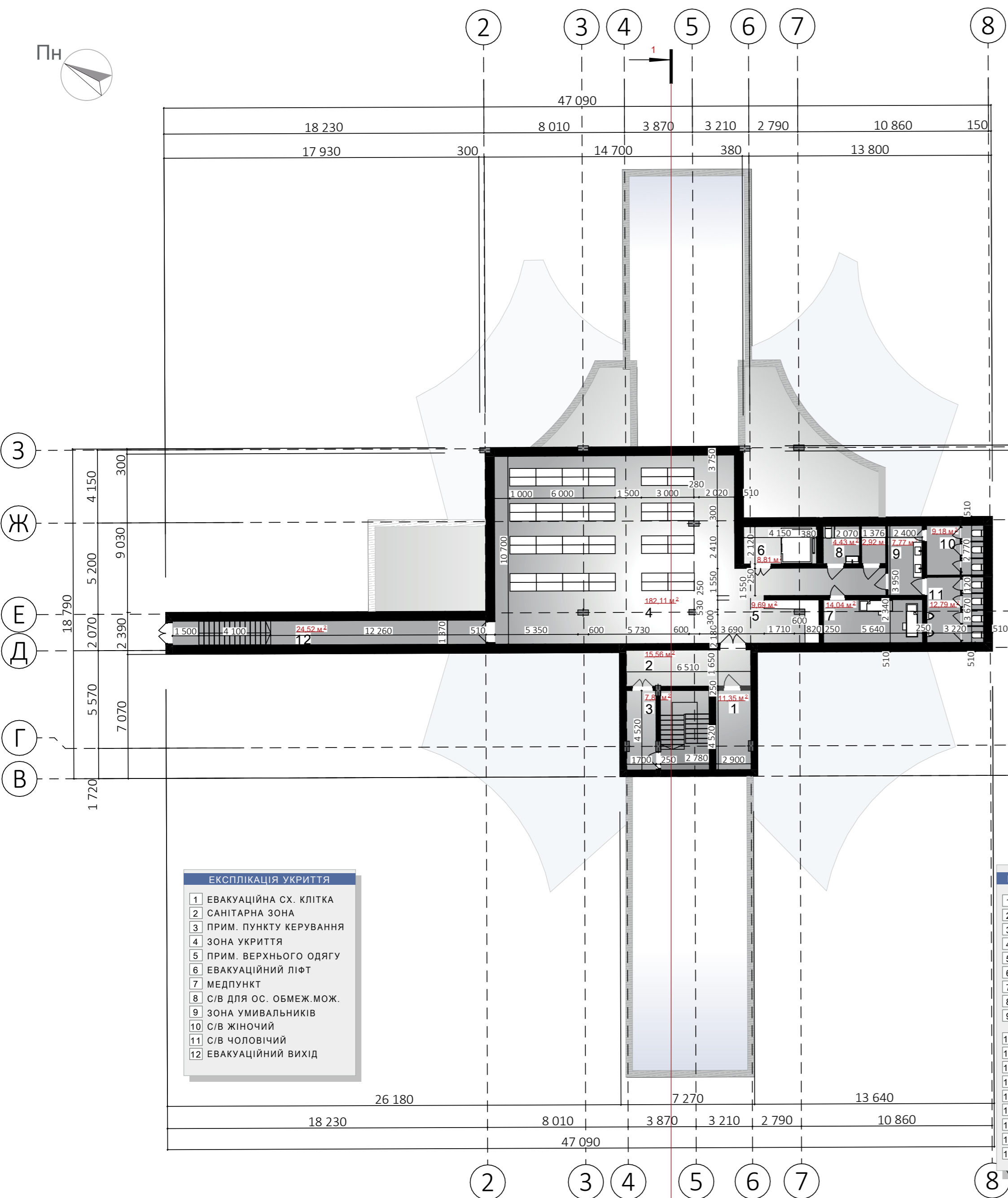
# М. ІВАНО-ФРАНКІВСЬК)

РОЗРІЗ 1-1 М 1:100

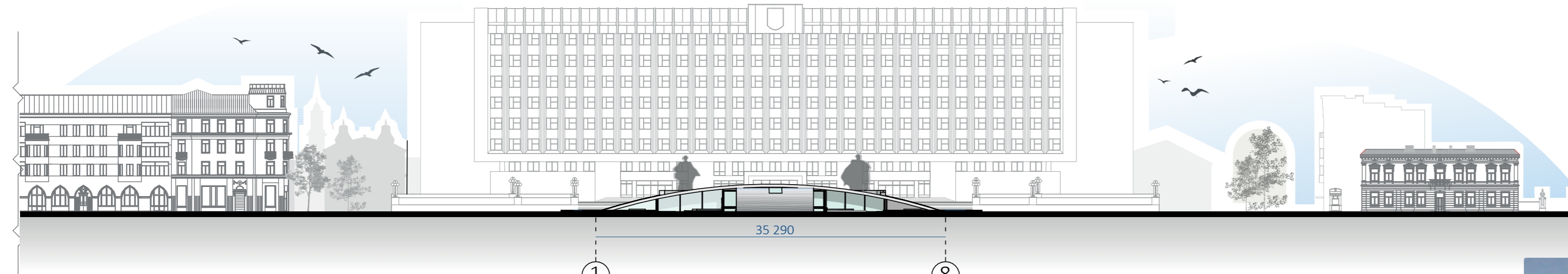


ПЛАН УКРИТТЯ, НА ВІДМІТЦІ - 5,190 М 1:200

ПЛАН 1-ГО ПОВЕРХУ, НА ВІДМІТЦІ - 2,250 М 1:200



РОЗГОРТКА ПО ВУЛ. ГРУШЕВСЬКОГО,



РОЗГОРТКА ПО ВУЛ. ШПИТАЛЬНІЙ, М.ІВАНО-ФРАНКІВСЬК М 1:200



РОЗГОРТКА ПО ВУЛ. МЕЛЬНИЧУКА, М.ІВАНО-ФРАНКІВСЬК М 1:200

