

МІНІСТЕРСТВО ОСВІТИ І НАУКИ УКРАЇНИ
ІВАНО-ФРАНКІВСЬКИЙ НАЦІОНАЛЬНИЙ ТЕХНІЧНИЙ УНІВЕРСИТЕТ НАФТИ І ГАЗУ
Інститут архітектури та будівництва «ІФНТУНГ-ДОННАБА»
Кафедра Будівництва

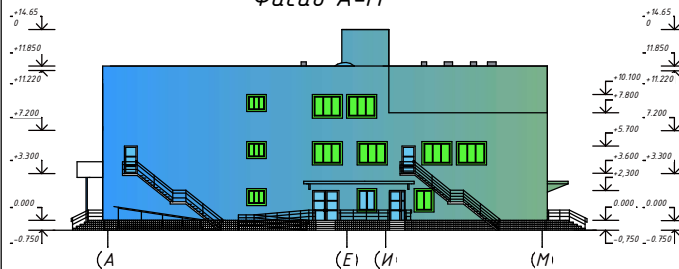
БАКАЛАВРСЬКА РОБОТА

на тему:

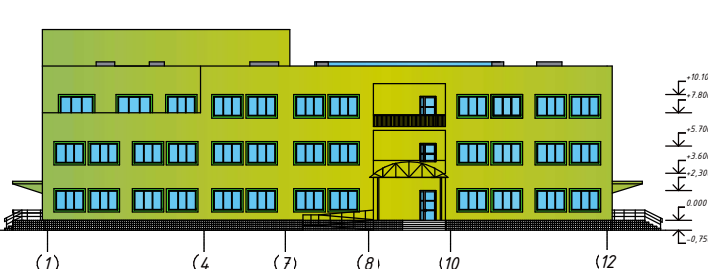
«Будівництво дитячого садка у м. Вінниця»

Виконав студент: Шутяк Ю.З.
Керівник: к.т.н., доцент Фафлей О.Я.

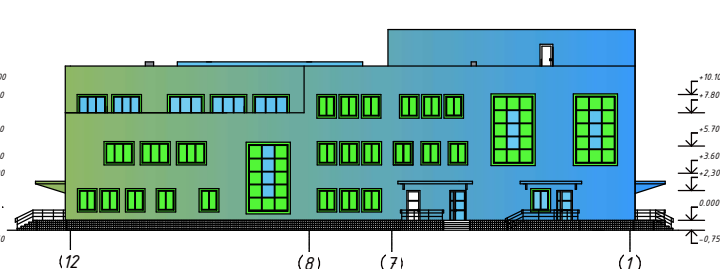
Фасад А-М



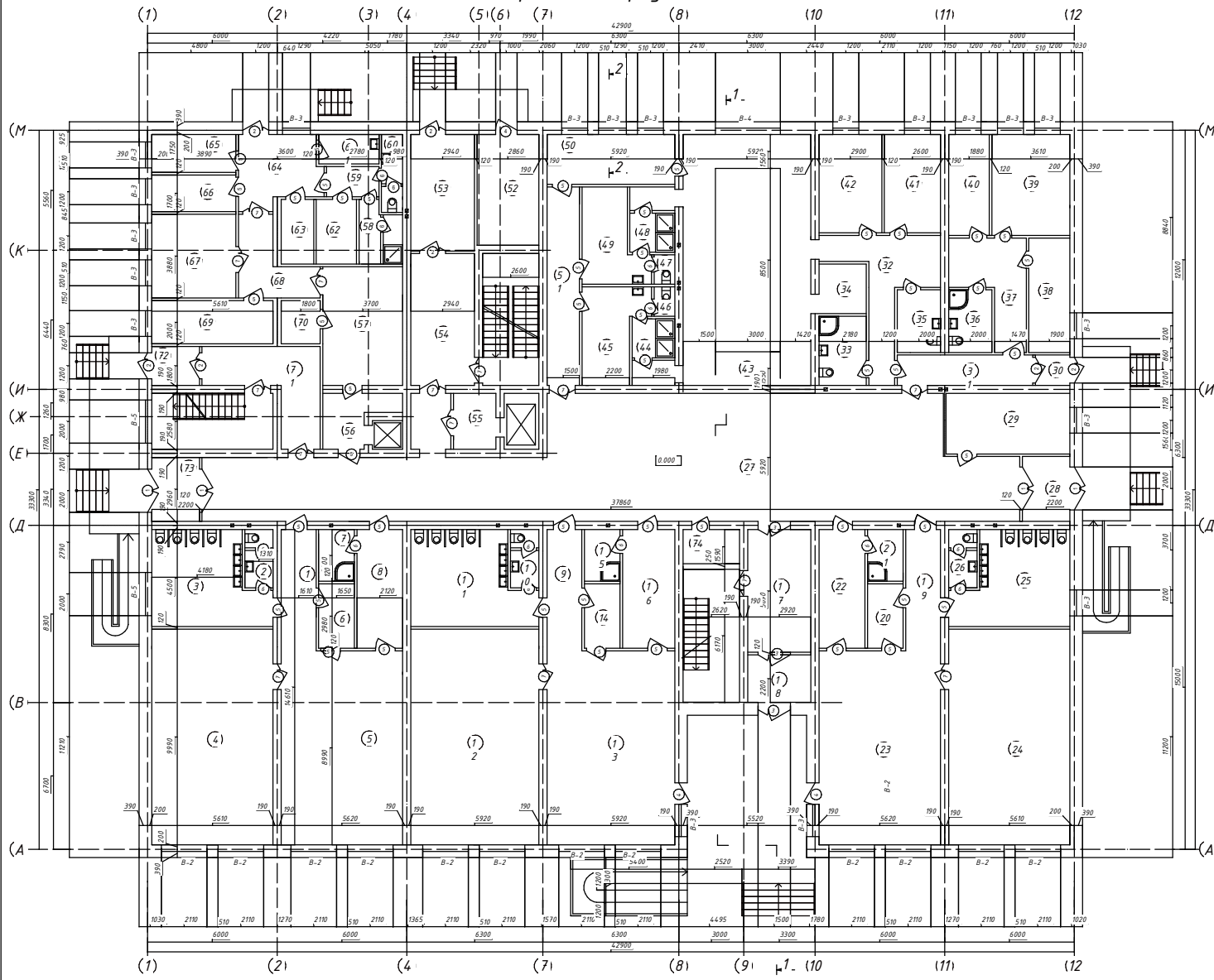
Фасад 1-12



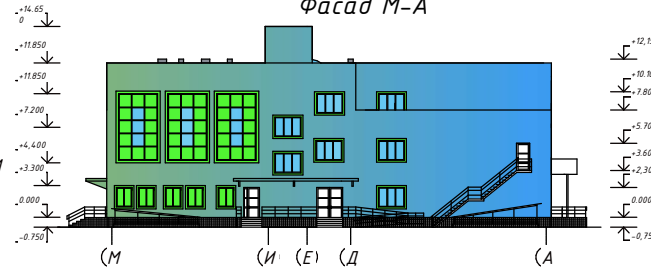
Фасад 12-1



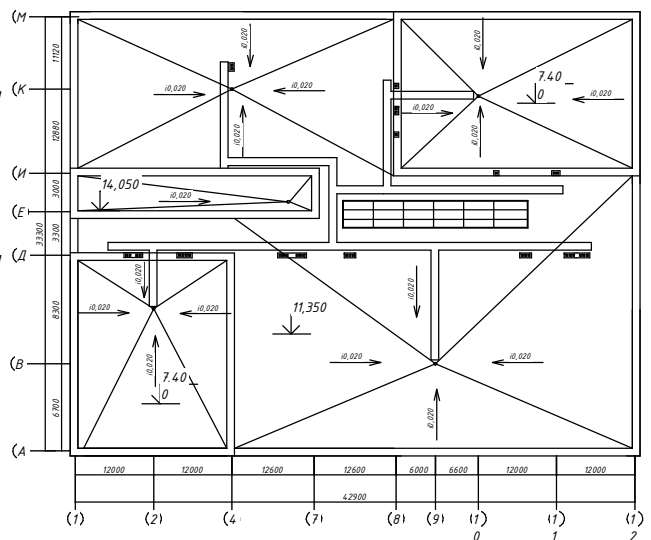
План першого поверху



Фасад М-А

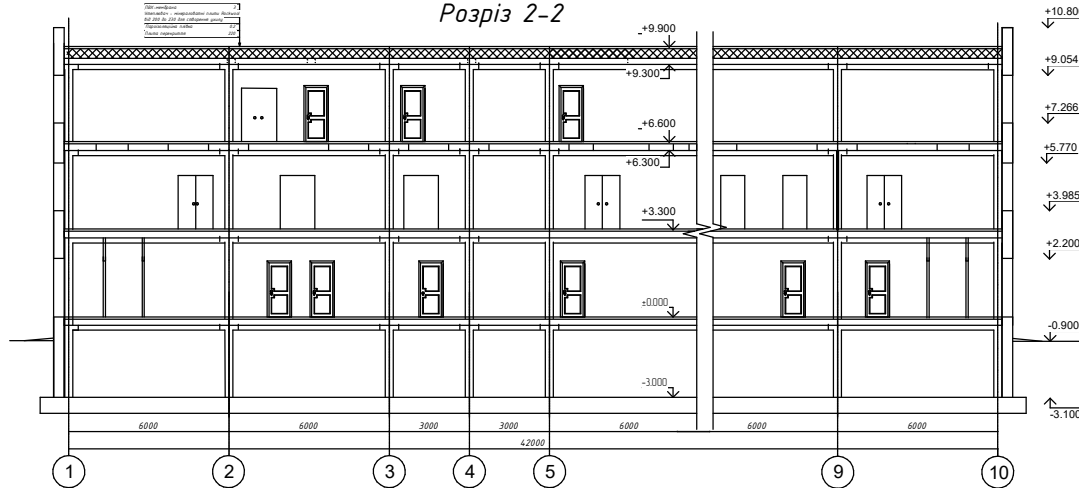


План покрівлі

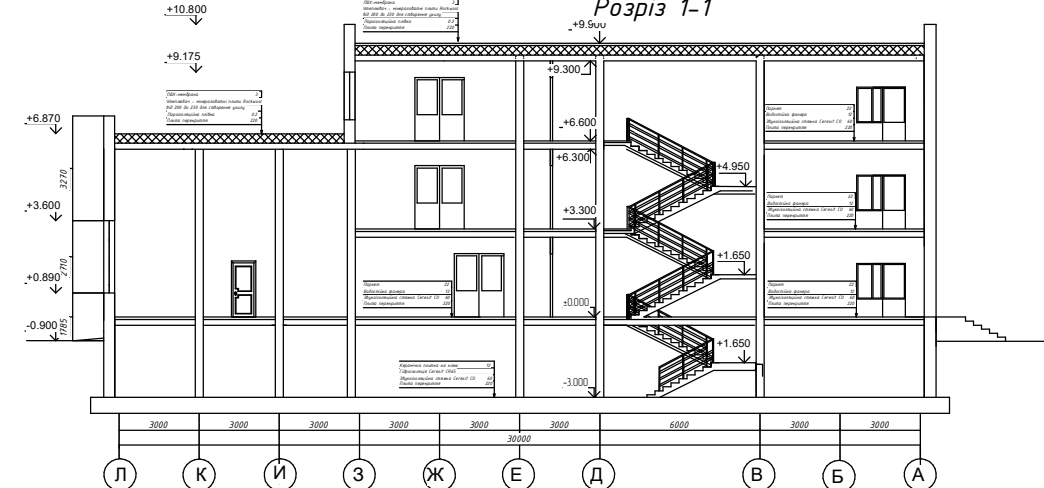


БАКАЛАВРЬСКА РОБОТА						
Івано-Франківський національний технічний університет нафти і газу						
Зм.	К.сь.	Арх.	Штук.	Підпис	Дата	
Височина						
				Дитячий садок у м. Вінниця	Стадія	Архув
				у	1	10
				Фасад А-М, Фасад М-А, Фасад 1-12, Фасад 12-1, План першого поверху, План покрівлі	Кафедра Будівництва Група Б-24-3	
Керівник	Фіфлей					
Н. контроль	Андріуськ					

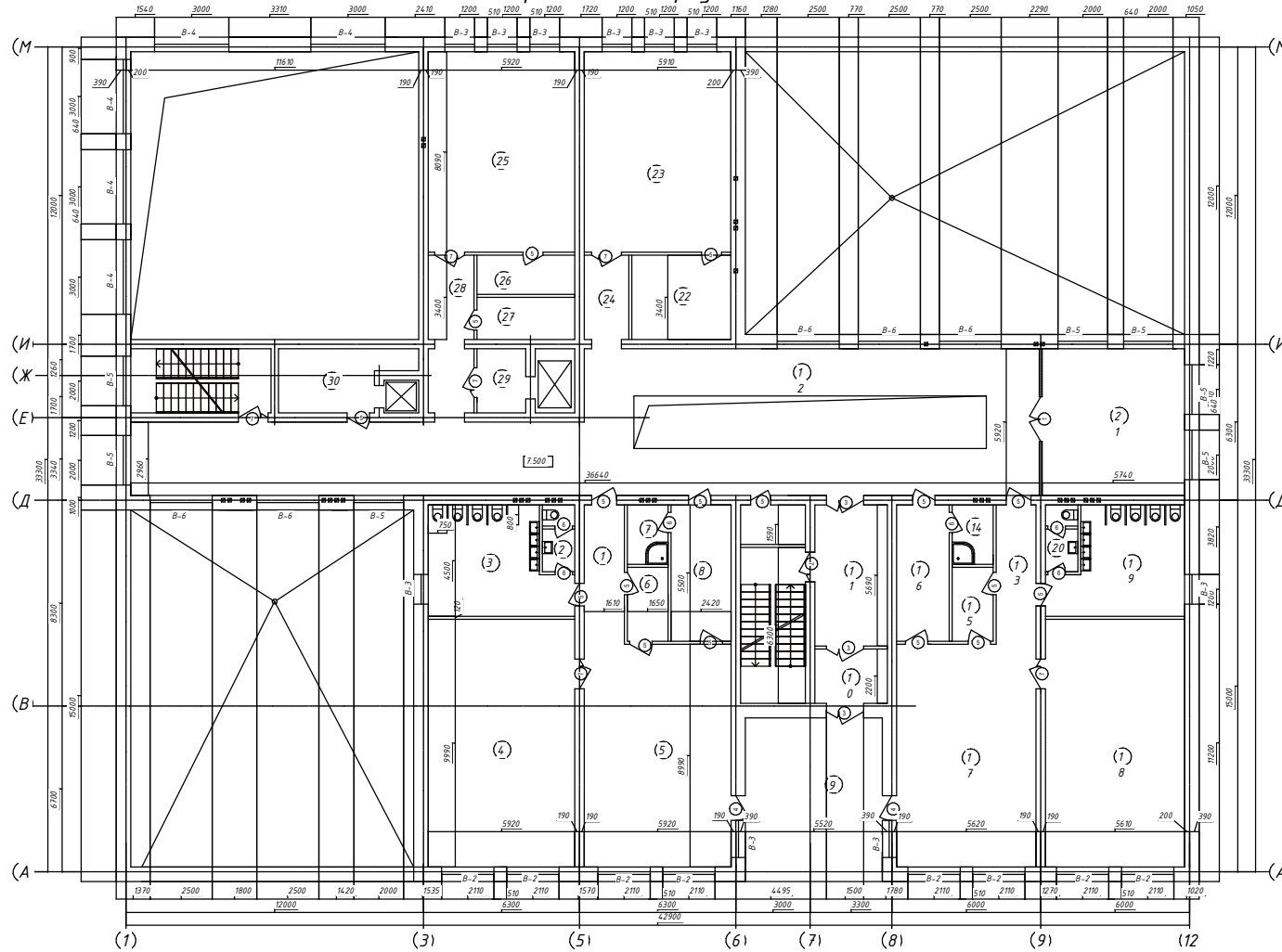
Розріз 2-2



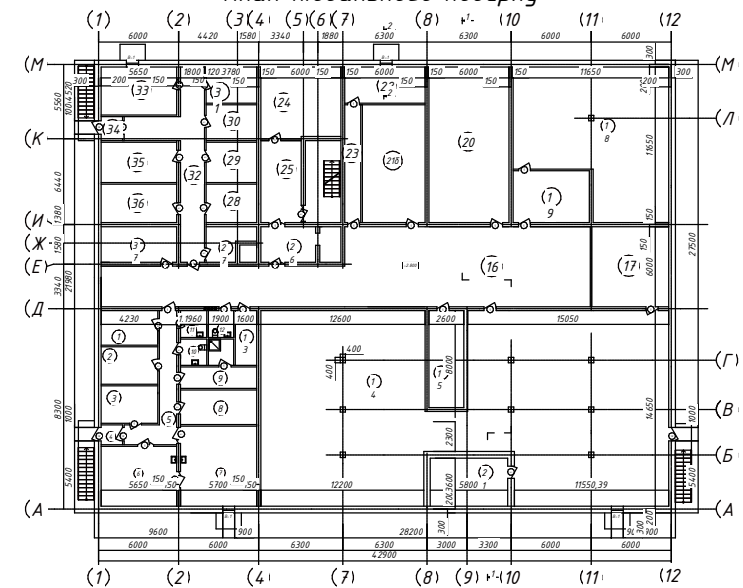
Розріз 1-1



План третього поверху

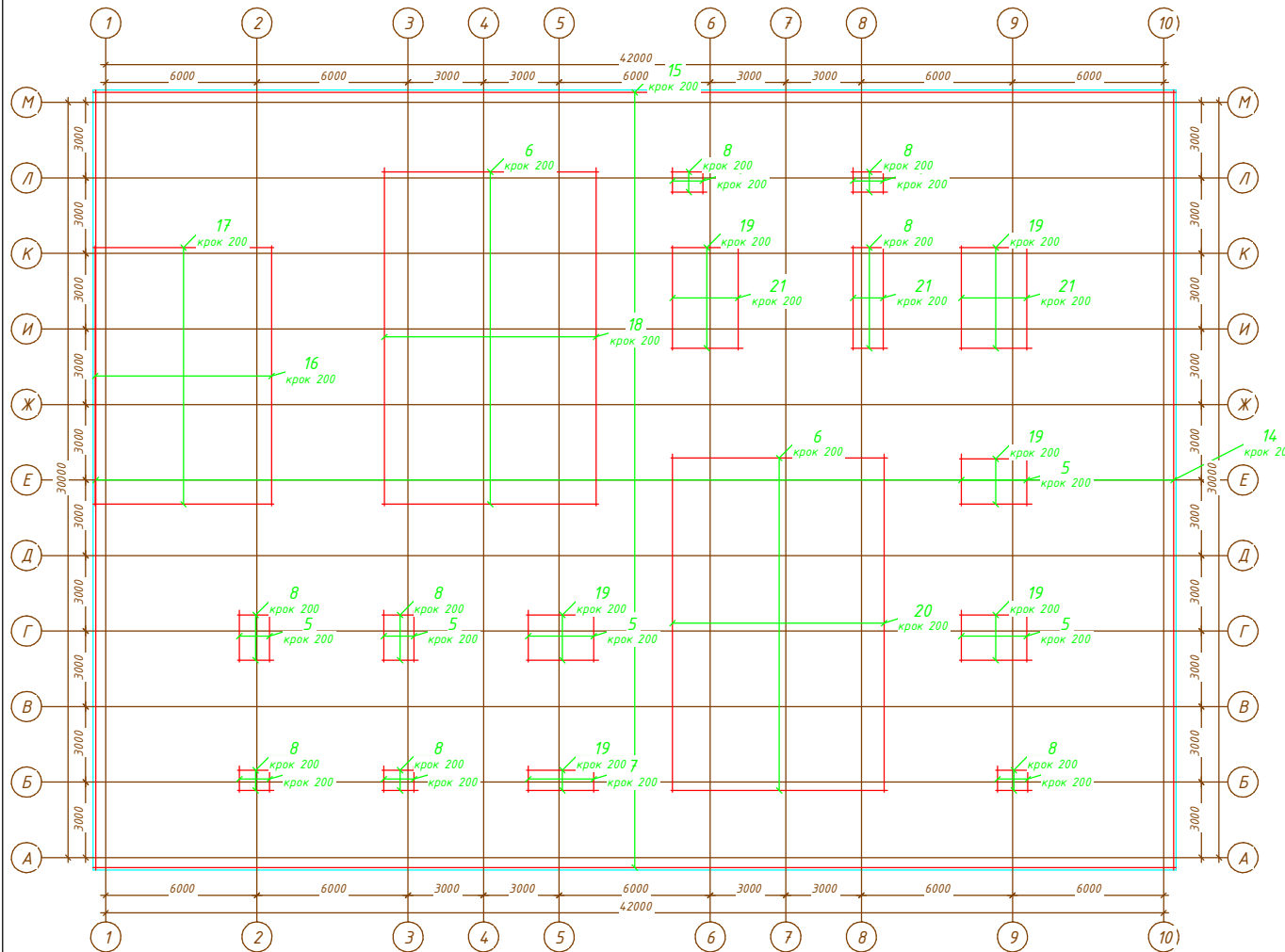


План підвального поверху

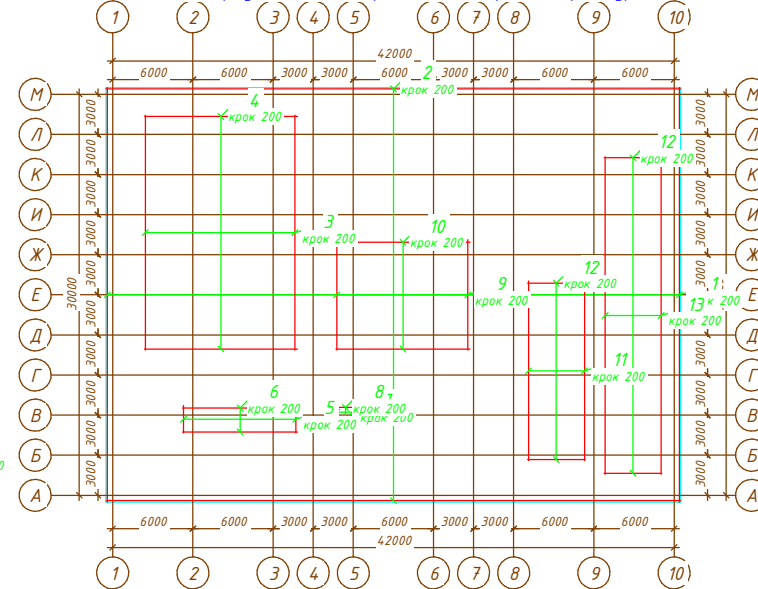


БАКАЛАВРЬСЬКА РОБОТА				
ІОНТУНГ				
Зм.	К.сп.	Арк.	Підпис	Дата
Виконав	Шуляк			
Керівник	Файей			
Інж. контроль	Андрусак			
Дитячий садок у м. Вінниця			Стадія	Аркуші
			у	2 10
Розріз 1-1, 2-2, План підвалу, План другого поверху			Кафедра Будівництва Група Б-22-3	

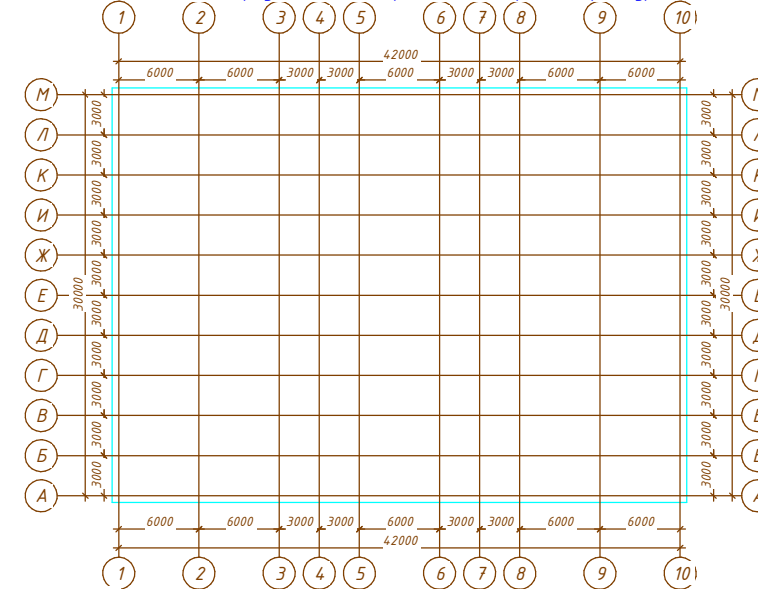
Плита ФМ-1
Основне армування. Схема розміщення нижньої арматури



Плита ФМ-1
Основне армування. Схема розміщення верхньої арматури



Плита ПМ 1
Додаткове армування. Схема розміщення верхньої арматури



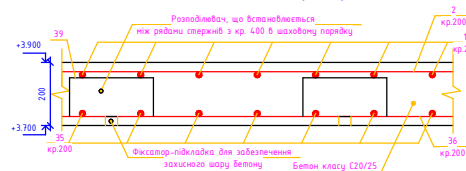
Специфікація плити ПМ1_1

Поз.	Позначення	Найменування	Кільк.	Маса од., кг	Пов.-мітка
		Складальні одиниці			
		Деталі			
1	ДСТУ 3760:2006	№12 А400С Lпм=7665		0.9	
2	ДСТУ 3760:2006	№12 А400С Lпм=7665		0.9	
3	ДСТУ 3760:2006	№10 А400С Lпм=1152		0.6	
4	ДСТУ 3760:2006	№10 А400С Lпм=1161		0.6	
5	ДСТУ 3760:2006	№10 А400С l=2070	99	1.3	
6	ДСТУ 3760:2006	№10 А400С l=8600	144	5.4	
7	ДСТУ 3760:2006	№10 А400С l=1040	56	0.7	
8	ДСТУ 3760:2006	№10 А400С l=1440	71	0.9	
9	ДСТУ 3760:2006	№10 А400С l=8270	50	5.2	
10	ДСТУ 3760:2006	№10 А400С l=10040	41	6.2	
11	ДСТУ 3760:2006	№10 А400С Lпм=340		0.6	
12	ДСТУ 3760:2006	№10 А400С l=4300	186	2.7	
13	ДСТУ 3760:2006	№10 А400С Lпм=602		0.6	

Поз.	Позначення	Найменування	Кільк.	Маса од., кг	Пов.-мітка
14	ДСТУ 3760:2006	№10 А400С Lпм=7665		0.6	
15	ДСТУ 3760:2006	№10 А400С Lпм=7665		0.6	
16	ДСТУ 3760:2006	№10 А400С l=10340	36	6.4	
17	ДСТУ 3760:2006	№10 А400С l=7170	52	4.5	
18	ДСТУ 3760:2006	№10 А400С Lпм=665		0.6	
19	ДСТУ 3760:2006	№10 А400С l=2870	77	1.8	
20	ДСТУ 3760:2006	№10 А400С Lпм=665		0.6	
21	ДСТУ 3760:2006	№10 А400С l=4140	35	2.6	
		Матеріали			
		Бетон класу С25/30			666.5 м ³

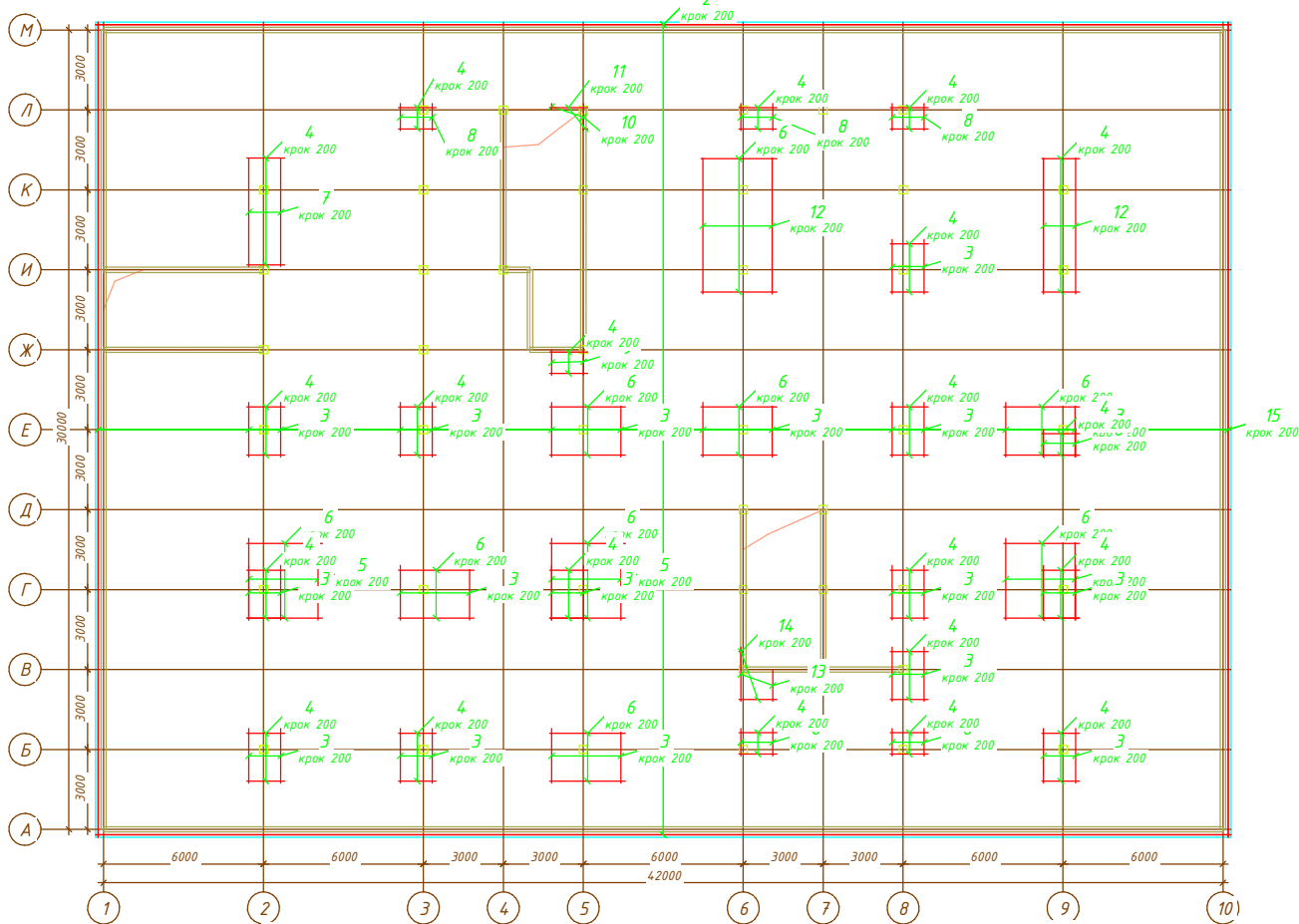
Арматура класу А400С згідно ДСТУ 3760:2006

Деталь січення перекриття



БАКАЛАВРЬСЬКА РОБОТА					
ЮНТУНГ					
Зм.	К-сть	Арх.	№	Підпис	Дата
Виконав		Шульц			
Дитячий садок у м. Вінниця				Аркуш	Аркушів
				У	3 10
Керівник	Фахівець	Фін-1		Кафедра Будівництва Група Б-22-3	
Контроль	Андрусак				

Плита Пм-1
Основне армування. Схема розміщення верхньої арматури



Специфікація плити Пм1_1

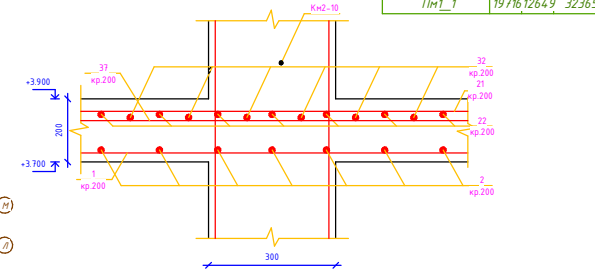
Поз	Позначення	Найменування	Кільк.	Маса од., кг	Пров. мітка
Складальні одиниці					
Деталі					
1	ДСТУ 3760:2006	№12 А400С Lпм=7133		0.9	
2	ДСТУ 3760:2006	№12 А400С Lпм=7111		0.9	
3	ДСТУ 3760:2006	№10 А400С l=2040		175	1.3
4	ДСТУ 3760:2006	№10 А400С l=1420		202	0.9
5	ДСТУ 3760:2006	№10 А400С l=3060		4.2	1.9
6	ДСТУ 3760:2006	№10 А400С l=2840		188	1.8
7	ДСТУ 3760:2006	№10 А400С l=4080		7	2.6
8	ДСТУ 3760:2006	№10 А400С l=1020		4.2	0.7
9	ДСТУ 3760:2006	№10 А400С Lcp=970		7	0.6
10	ДСТУ 3760:2006	№10 А400С Lcp=360		7	0.3
11	ДСТУ 3760:2006	№10 А400С Lcp=420		5	0.3
12	ДСТУ 3760:2006	№10 А400С l=5100		21	3.2
13	ДСТУ 3760:2006	№10 А400С Lcp=1320		7	0.9
14	ДСТУ 3760:2006	№10 А400С Lcp=920		10	0.6
15	ДСТУ 3760:2006	№10 А400С Lпм=7133		0.6	
16	ДСТУ 3760:2006	№10 А400С Lпм=7111		0.6	
17	ДСТУ 3760:2006	№10 А400С Lпм=7133		0.6	
18	ДСТУ 3760:2006	№10 А400С Lпм=7111		0.6	
19	ДСТУ 3760:2006	№10 А400С l=7160		14	4.5
20	ДСТУ 3760:2006	№10 А400С l=4260		10	2.7
21	ДСТУ 3760:2006	№10 А400С l=6120		14	3.8
22	ДСТУ 3760:2006	№10 А400С Lпм=929		0.6	
23	ДСТУ 3760:2006	№10 А400С l=7100		112	4.4
24	ДСТУ 3760:2006	№16 А400С l=6320		8	9.97
25	ДСТУ 3760:2006	№16 А400С l=3320		12	5.24
26	ДСТУ 3760:2006	№16 А400С l=9320		4	14.71
Матеріали					
		Бетон класу С25/30			248.7 м3

Арматура класу А400С згідно ДСТУ 3760:2006

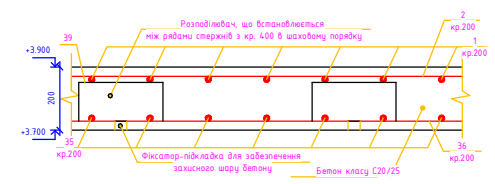
Відомість витрати сталі, кг

Марка елемента	Вироби арматурні			Всього
	Арматура класу А400С			
	ДСТУ 3760:2006	№10	№12	
Пм1_1	19716	12649	32365	32365

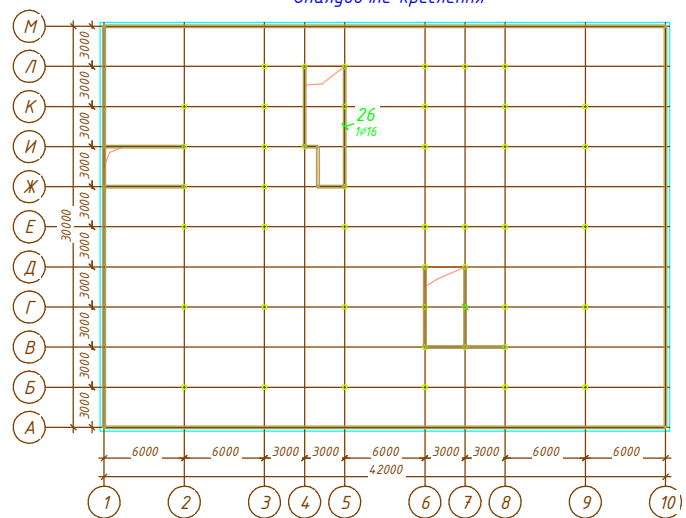
Деталь з'єднання колони з перекриттям



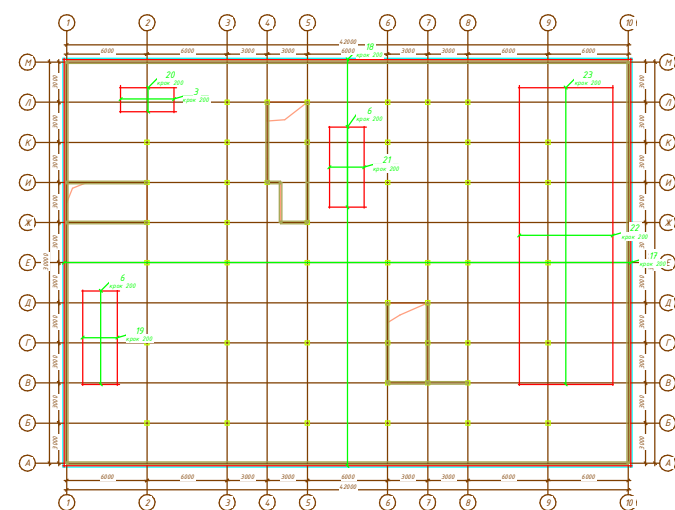
Деталь січення перекриття



Плита Пм-1
Опалубочне креслення

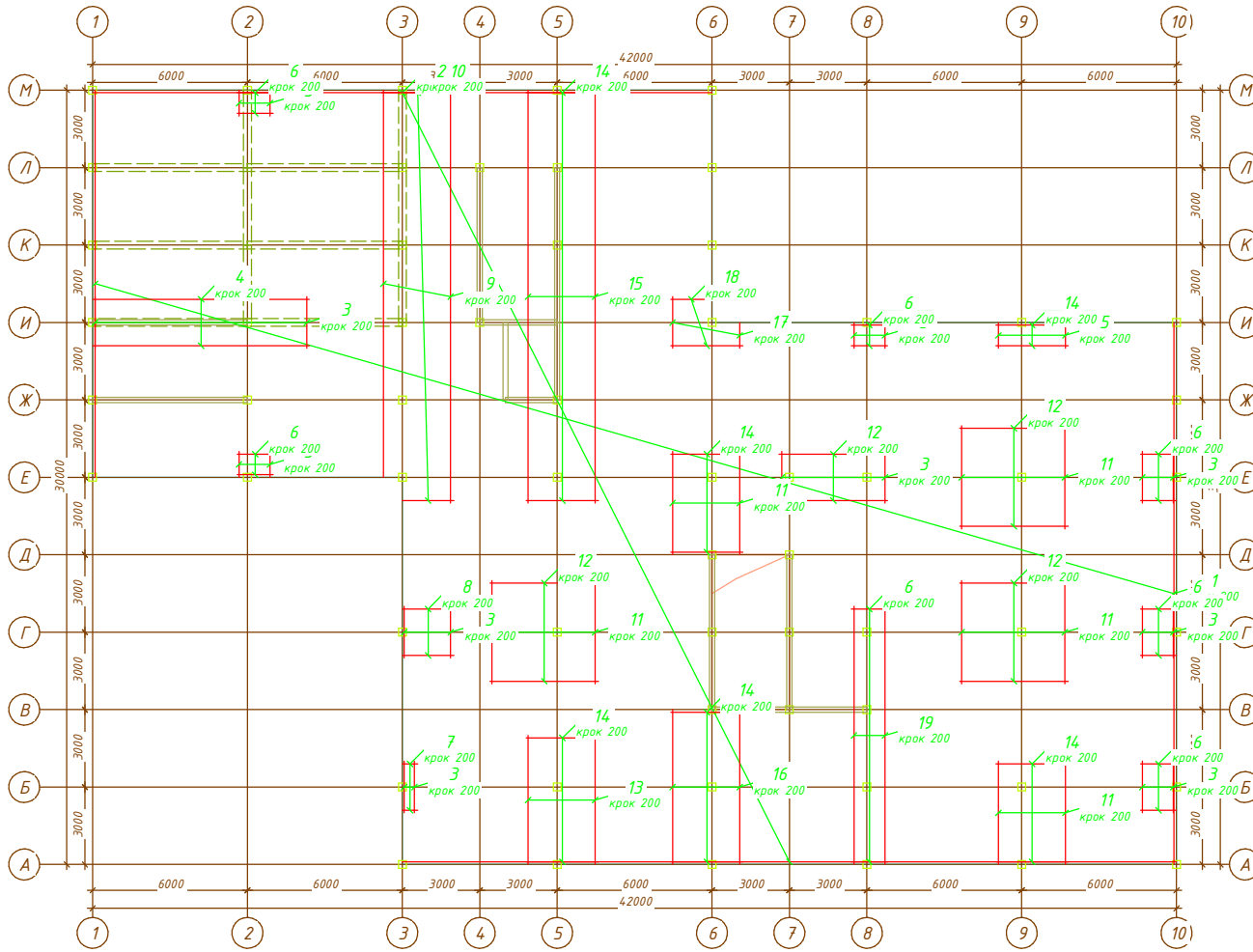


Плита Пм1 1
Основне армування. Схема розміщення нижньої арматури



БАКАЛАВРЬСЬКА РОБОТА					
ЮНТУНГ					
Зм.	Ксть	Арх.	Ч.	Підпис	Дата
Виконав	Шульц	Арх.	Ч.		
Дитячий садок у м. Вінниці				Стадія	Аркуш
				У	4
Ль.1				Кафедра Будівництва Група Б-22-3	
Керівник	Федішев	Арх.	Ч.		
Інж. контроль	Андрусак	Арх.	Ч.		

Плита ПМ-2
Основне армування. Схема розміщення верхньої арматури



Специфікація плити ПМ-2

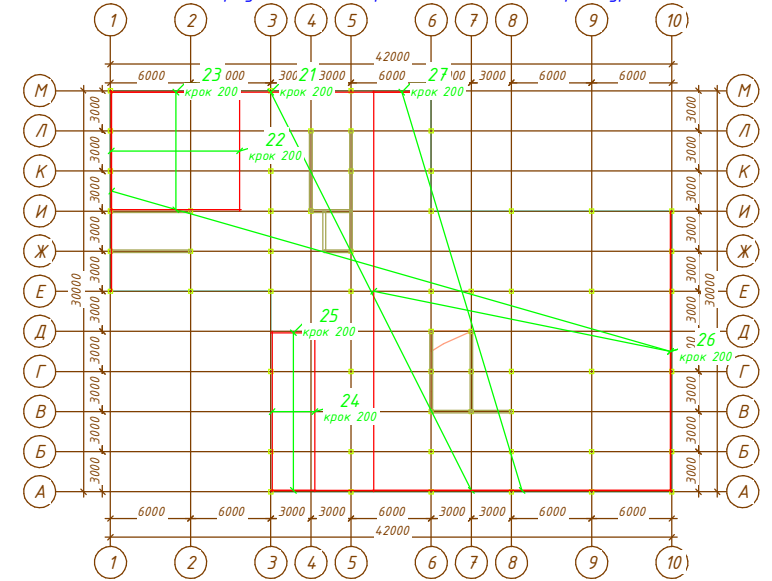
Поз.	Позначення	Найменування	Кільк.	Маса	Пов.- од., кг
		Складальні одиниці			
		Деталі			
1	ДСТУ 3760:2006	#10 A400C Lpm=5175		0,6	
2	ДСТУ 3760:2006	#10 A400C Lpm=5175		0,6	
3	ДСТУ 3760:2006	#12 A400C l=2000	97	1,8	
4	ДСТУ 3760:2006	#10 A400C l=8400	10	5,2	
5	ДСТУ 3760:2006	#12 A400C l=1000	35	0,9	
6	ДСТУ 3760:2006	#10 A400C l=1400	95	0,9	
7	ДСТУ 3760:2006	#10 A400C l=600	10	0,4	
8	ДСТУ 3760:2006	#10 A400C l=2000	10	1,3	
9	ДСТУ 3760:2006	#12 A400C Lpm=253		0,9	
10	ДСТУ 3760:2006	#10 A400C Lcp=2750	80	1,7	
11	ДСТУ 3760:2006	#12 A400C l=4000	91	3,6	
12	ДСТУ 3760:2006	#10 A400C l=4200	70	2,6	
13	ДСТУ 3760:2006	#12 A400C l=5000	14	4,5	
14	ДСТУ 3760:2006	#10 A400C l=2800	180	1,8	
15	ДСТУ 3760:2006	#12 A400C Lpm=258		0,9	

Специфікація плити ПМ-2

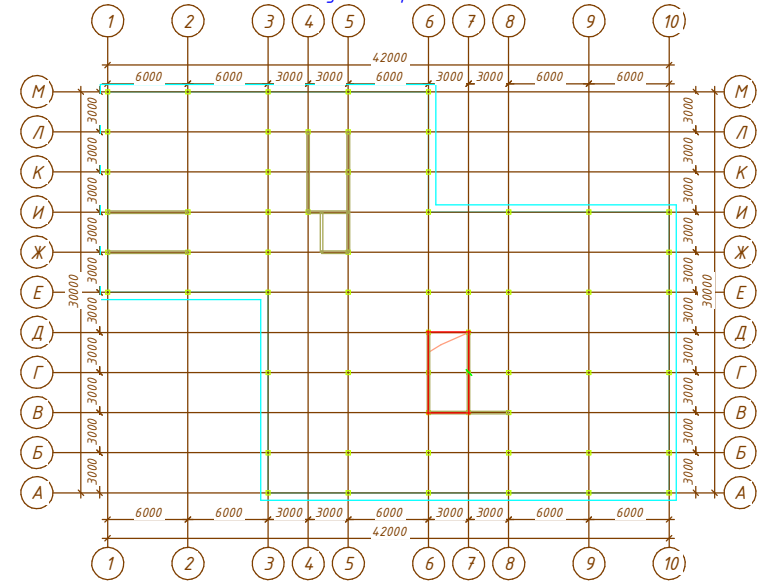
Поз.	Позначення	Найменування	Кільк.	Маса	Пов.- од., кг
16	ДСТУ 3760:2006	#12 A400C l=6000	14	5,4	
17	ДСТУ 3760:2006	#12 A400C Lcp=1580	14	1,4	
18	ДСТУ 3760:2006	#10 A400C Lcp=2200	10	1,4	
19	ДСТУ 3760:2006	#12 A400C l=10000	7	8,9	
20	ДСТУ 3760:2006	#10 A400C Lpm=5175		0,6	
21	ДСТУ 3760:2006	#10 A400C Lpm=5175		0,6	
22	ДСТУ 3760:2006	#10 A400C l=9000	49	5,6	
23	ДСТУ 3760:2006	#10 A400C l=9800	45	6,1	
24	ДСТУ 3760:2006	#10 A400C Lpm=235		0,6	
25	ДСТУ 3760:2006	#10 A400C l=3400	60	2,1	
26	ДСТУ 3760:2006	#10 A400C Lpm=2829		0,6	
27	ДСТУ 3760:2006	#10 A400C Lpm=2829		0,6	
28	ДСТУ 3760:2006	#16 A400C l=3320	4	5,24	
29	ДСТУ 3760:2006	#16 A400C l=6320	4	9,97	
		Матеріали			
		Бетон класу С30			162,0 м ³

Арматура класу А400С згідно ДСТУ 3760:2006

Плита ПМ1 4
Основне армування. Схема розміщення нижньої арматури



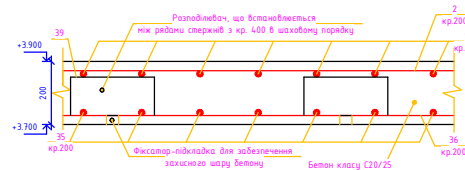
Плита ПМ-2
Опалубочне креслення



Відомість витрати сталі, кг

Марка елемента	Вироби арматурні				Всього
	Арматура класу				
	А400С				
	ДСТУ 3760:2006				
	#10	#12	#16	Разом	
ПМ1_4	17869	1198	61	19128	19128

Деталь січення перекриття



БАКАЛАВРЬСЬКА РОБОТА					
ІНТЮНГ					
Зм.	К-сть	Арх.	Ч-	Підпис	Дата
Виконав		Шульг			
Дитячий садок у м. Вінниця			Стадія	Аркуш	Аркушів
			У	5	10
Керівник	Фадлев				
Контроль	Андрусак				
Лм-2			Кафедра Будівництва Група Б-22-3		

Специфікація колон, балок

Поз.	Позначення	Найменування	Кільк	Маса од., кг	Примітка
		КМ-10			
1	ДСТУ 3760:2006	№16 А400С l=3320	12	5.2	
2	ДСТУ 3760:2006	№8 А240С l=1130	45	0.4	
		Матеріали			0.8 м ³
		Бетон класу С20/25			
		СМ-11			
1	ДСТУ 3760:2006	№12 А400С l=3250	54	2.9	
2	ДСТУ 3760:2006	№12 А240С l=6370	165	5.7	
3	ДСТУ 3760:2006	№12 А240С l=330	1155	0.3	
		Матеріали			5.4 м ³
		Бетон класу С20/25			
		СМ-11			
1	ДСТУ 3760:2006	№12 А400С l=3250	66	2.9	
2	ДСТУ 3760:2006	№6 А240С l=4180	20	0.9	
3	ДСТУ 3760:2006	№6 А240С l=260	80	0.1	
4	ДСТУ 3760:2006	№12 А240С l=4210	74	3.7	
5	ДСТУ 3760:2006	№12 А240С l=290	296	0.3	
		Матеріали			3.6 м ³
		Бетон класу С20/25			

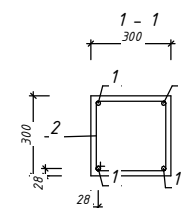
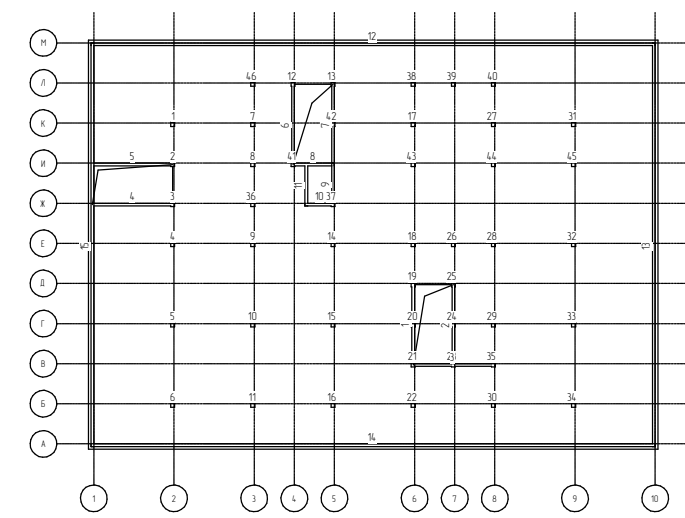


Схема розміщення колон і стін



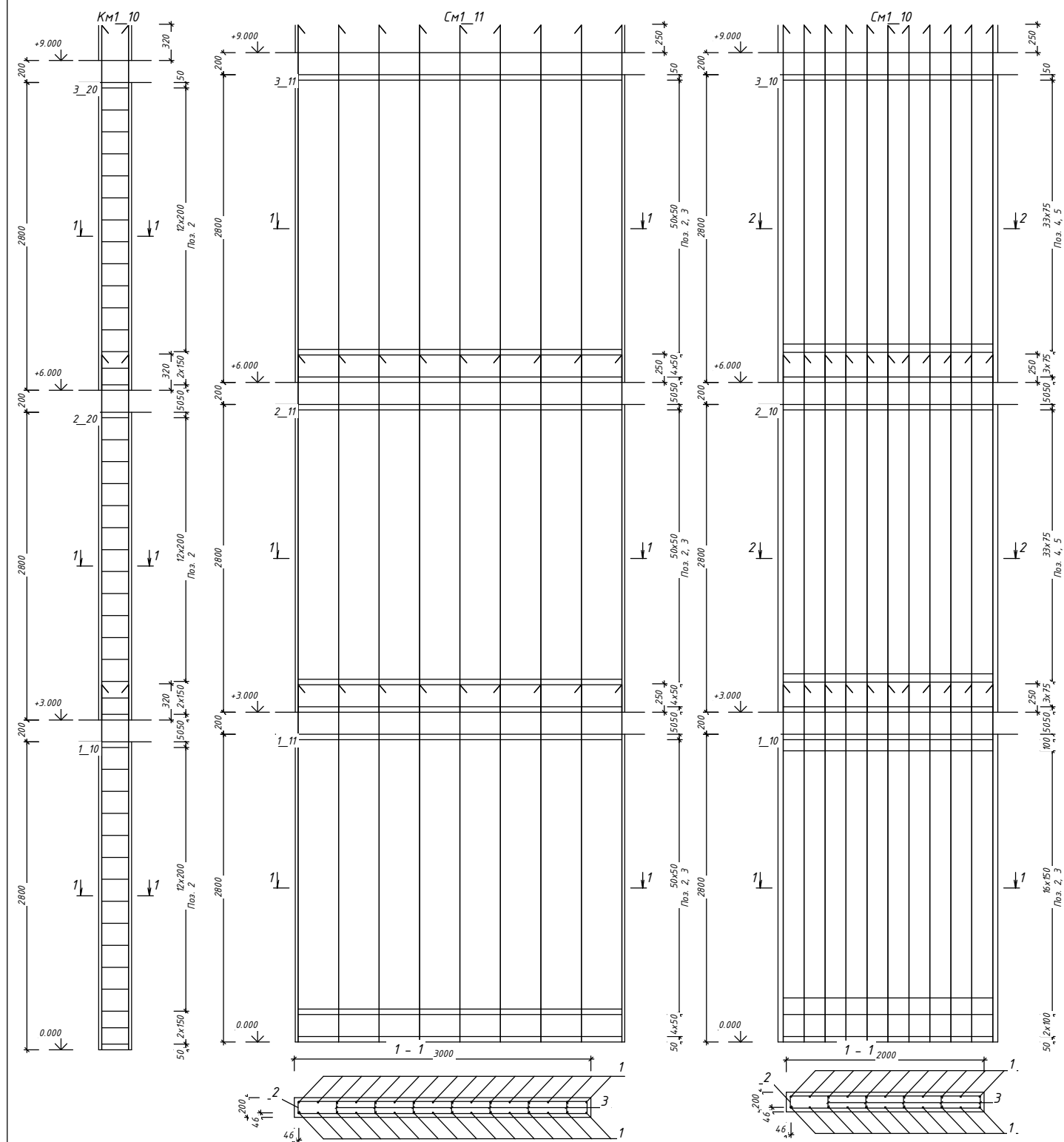
Відомість деталей

Поз.	Ескіз
2	Колона КМ-10 240 240 240
3	Колона СМ-11 2950 150 150
4	2950 150

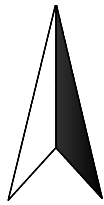
Відомість витрати сталі, кг

Марка елемента	Арматура класу						Всього
	А240С			А400С			
	№8	№10	Разом	№10	№14	Разом	
БМ-3.1	16	13	29	25	7	32	61

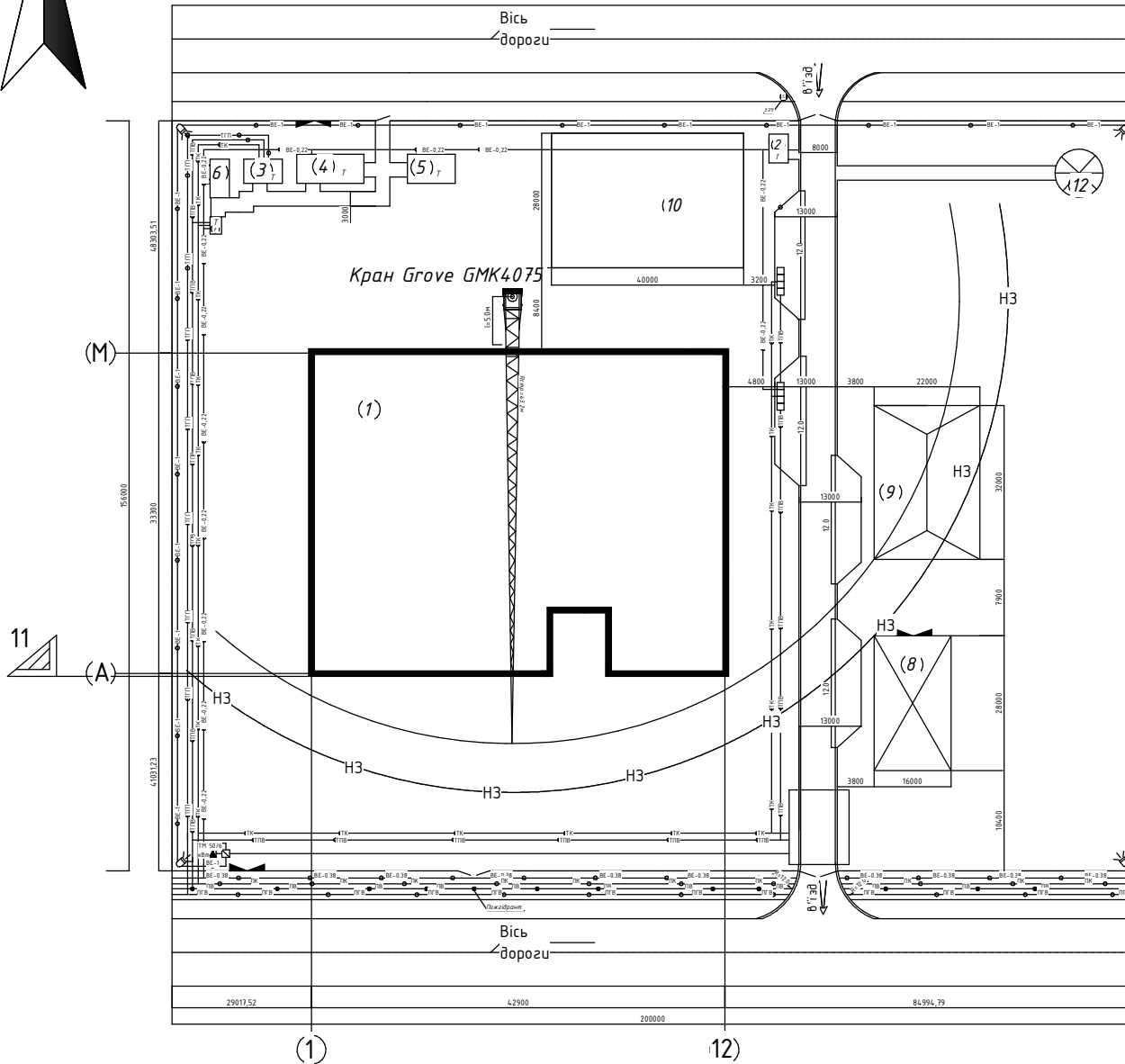
БАКАЛАВРЬСЬКА РОБОТА									
ЮНТУНГ									
Зм.	К-сть	Арх.	Ч.	Гідис	Дата	Дитячий садок в м. Вінниця		Стадія	Аркуш
Виконав		Шуляк				У	6		Аркушів
Керівник	Фаддєв	Андрусак				КМ-10, СМ-11		Кафедра Будівництва Група Б-22-3	



Пн.



Будгенплан



ТЕП до будгенплану

№ п/п	Показник	Одиниці виміру	Кількість	Примітка
1	Площа будівельного майданчика	м ²	78000	F
2	Площа проєктуючої будівлі	м ²	1488	F _п
3	Площа забудови тимчасових будівель і споруд	м ²	634,0	F _т
Довжина тимчасових:				
	- доріг	м	78,0	ширина 4,0 м
	- водопроводу	м	180,0	"Плм" стальна труба
4	- каналізації	м	180,0	тимчасові
	- електросилової мережі	м	325,0	тимчасові
	- освітлювальної мережі	м	278,0	тимчасові
	- огорожі	м	34,0	тимчасові
5	Коефіцієнт K _{тп}	%	64,60	K _{тп} =(F _т /F _п)/100
6	Компактність будгенплану			
	K ₁	%	1,90	K ₁ =(F _п /F)/100
	K ₂	%	0,82	K ₂ =(F _т /F)/100

Експлікація будгенплану

№ п/п	Назва приміщення	Одиниці виміру	Кількість	Площа м ²	Примітка
1	Проєктуюча будівля	м ²	1	1488	Проєктуючий
2	Прохідна	м ²	1	6,0	Вагончик
3	Душова	м ²	1	10,0	Контейнерний
4	Приміщення для зберігання одягу	м ²	1	21,0	Вагончик
5	Приміщення для прийому їжі	м ²	1	15,0	Вагончик
6	Кантора майстра, биконраба	м ²	1	12,0	Вагончик
7	Туалет з вивільнювачем	м ²	1	2,0	Вагончик
8	Закритий склад	м ²	1	112	Тимчасовий
9	Навіс	м ²	1	176	Тимчасовий
10	Відкритий склад	м ²	1	280	Відкритий
11	Існуючі будівля	м ²	1	-	Існуючий
12	Місце для відпочинку	м ²	1	15,0	Існуючий

Умовні позначення:

БАКАЛАВРСЬКА РОБОТА				
ІНТУНУГ				
Зм.	К.сп.	Арк.	№	Підпис
Виконав	Шутяк	Арх.	10	Дата
Керувик	Файрлей	Арх.	10	Дата
Контроль	Андрусак	Арх.	10	Дата