

Central Park Tower


Central Park Tower, спроектований студією Adrian Smith + Gordon Gill Architecture у Нью-Йорку, є найвищим житловим хмарочосом світу (472,4 м), що вирізняється витонченим скляним фасадом та унікальною консольною конструкцією. Ця знакова споруда поєднує фламанський магазин Nordstrom на нижніх рівнях із розкішними апартаментами та ексклюзивним клубом на 100-му поверсі, пропонуючи мешканцям неперевершені панорами міста.

500,0 м
250,0 м
0,0 м

H=472,4 м

20:1

S=535 м²



Steinway Hall (111 West 57th Street)

Steinway Tower – це найтонший хмарочос у світі, який унікальним чином поєднує збережену історичну будівлю Steinway Hall із нагучасною 435-метровою житловою вежею. Його елегантний фасад із бронзи та теракоти став справжньою окрасою Мангеттена, майстерно інтегруючи новітні інженерні рішення в класичну архітектуру міста.

500,0 м
250,0 м
0,0 м

H=435 м

24:1

S=335 м²



432 Park Avenue


432 Park Avenue – це вражаючий геометрично чистотою надтонкий хмарочос, конструкція якого розділена на окремі сегменти для кращої стійкості проти вітру. Будівля пропонує просторі апартаменти з неймовірними панорамами та цілий комплекс елітних зручностей для мешканців, від приватного ресторану до спа-центру.

500,0 м
250,0 м
0,0 м

H=425,5 м

15:1

S=812 м²



Muraba Veil


Дубайський хмарочос шириною лише 22,5 метра загорнутий у металеву «вуаль», що нагадує традиційні арабські машрабі для природного охолодження. Кожна резиденція тут займає цілий поверх, пропонуючи мешканцям приватність справжнього оазису посеред гучного мегаполіса.

500,0 м
250,0 м
0,0 м

H=380 м

20:1

S=360 м²



220 Central Park South


Цей комплекс є зразком сучасного класицизму, де вежа з Валпаяку та секція «Вілли» відтворюють аристократичний дух довоєнного Мангеттена. Завдяки симетрії, пілястрам та бронзовим деталям будівля виглядає як величний особняк, що просто виріс до масштабів хмарочоса.

500,0 м
250,0 м
0,0 м

H=290 м

11:1

S=697 м²



56 Leonard Street

Цей комплекс є зразком сучасного класицизму, де вежа з Валпаяку та секція «Вілли» відтворюють аристократичний дух довоєнного Мангеттена. Завдяки симетрії, пілястрам та бронзовим деталям будівля виглядає як величний особняк, що просто виріс до масштабів хмарочоса.

500,0 м
250,0 м
0,0 м

H=250 м

9:1

S=815 м²



520 Park Avenue


Класичний силует цієї вежі з Валпаяку та декоративними димарями на верхній повертас архітектуру Нью-Йорка до її історичних джерел. Величний Вестібюль із семиметровими стелями та приватний сад підкреслюють виняткову елітність цього будинку на Верхньому Іст-Сайді.

500,0 м
250,0 м
0,0 м

H=238 м

11:1

S=495 м²



One Madison


Один із найвищих хмарочосів Нью-Йорка вражає своєю стрімкою формою та інноваційним «хрестоподібним» бетонним ядром для максимальної стійкості. Його технічна розділька є резервуари з водою на даху, які працюють як розумні амортизатори, гасячи коливання вежі від вітру.

500,0 м
250,0 м
0,0 м

H=189,3 м

12:1

S=246,3 м²



One Hoshang


Один із найвищих хмарочосів Нью-Йорка вражає своєю стрімкою формою та інноваційним «хрестоподібним» бетонним ядром для максимальної стійкості. Його технічна розділька є резервуари з водою на даху, які працюють як розумні амортизатори, гасячи коливання вежі від вітру.

400,0 м
250,0 м
0,0 м

H=111 м

6:1

S=400 м²



210 Bloor

Цей 111-метровий хмарочос у Торонто вражає своєю здатністю розміститися на надзвичайно вузькій ділянці (всього 13 метрів завширшки), привертаючи увагу динамічним «випиєтими» фасадом із трикутних панелей. Будівля розрахована лише на 42 квартири для максимальної приватності мешканців, а її архітектурні відступи не лише формують затінені балкони, а й розширюють пішохідний простір на рівні вулиці.

500,0 м
250,0 м
0,0 м

H=111 м

5:1

S=537 м²

МАГІСТЕРСЬКА РОБОТА НА ТЕМУ:

"КОНЦЕПТУАЛЬНІ ПІДХОДИ ДО ПРОЄКТУВАННЯ ВИСОТНИХ ЖИТЛОВИХ БУДИНКІВ З ВБУДОВАНИМИ БАГАТОФУНКЦІОНАЛЬНИМИ ПРИМІЩЕННЯМИ"

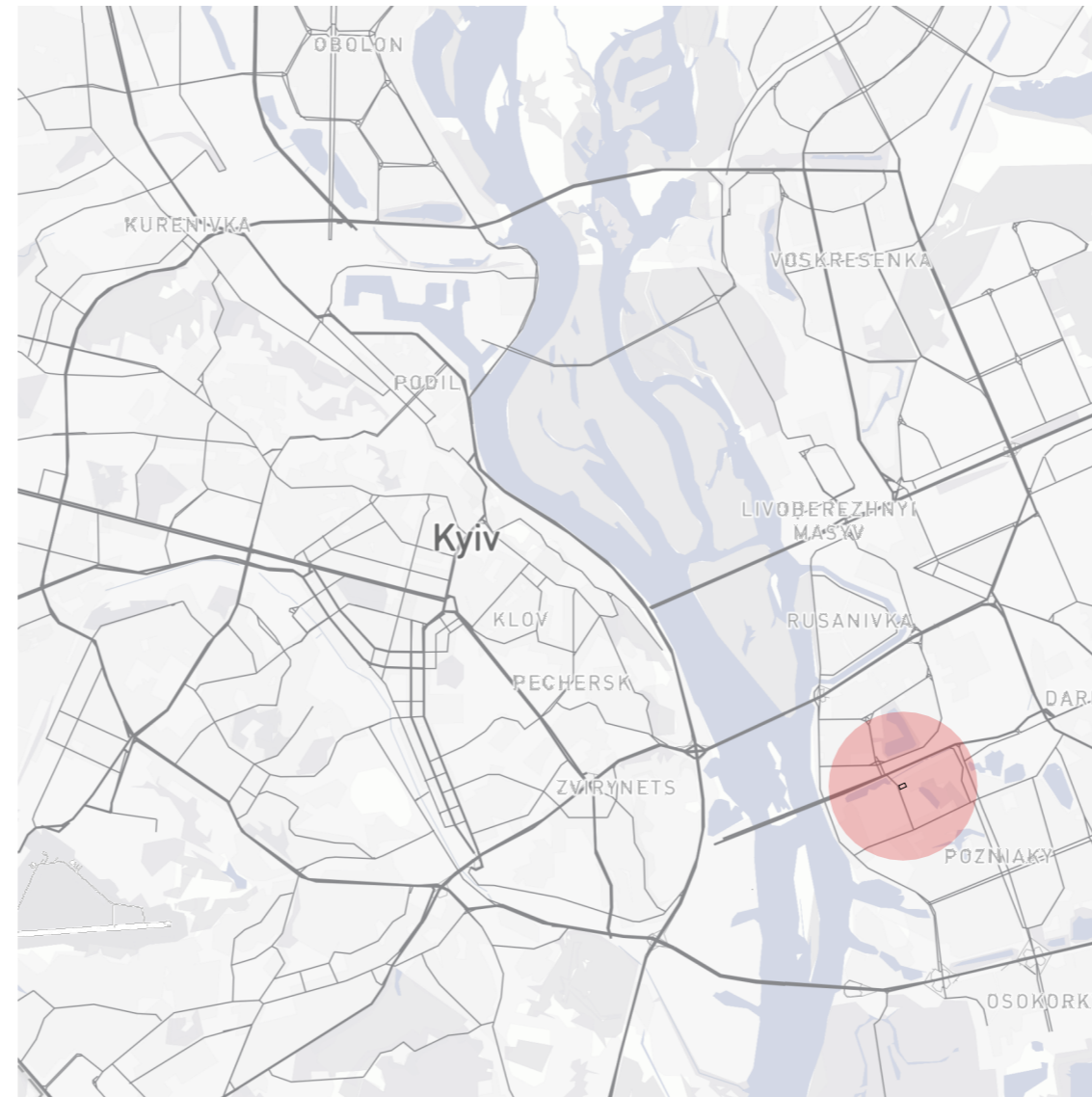
Предмет дослідження: Архітектурно-планувальна організація та принципи функціонального зонувannya висотних житлових будинків з вбудованими приміщеннями в умовах обмеженої земельної ділянки.

Мета роботи: Розробка концептуальних архітектурно-планувальних принципів формування висотних житлових будинків з вбудованими багатофункціональними приміщеннями, що забезпечують створення комфортного та безпечного житлового середовища в умовах обмеженої земельної ділянки та ущільненої міської забудови.

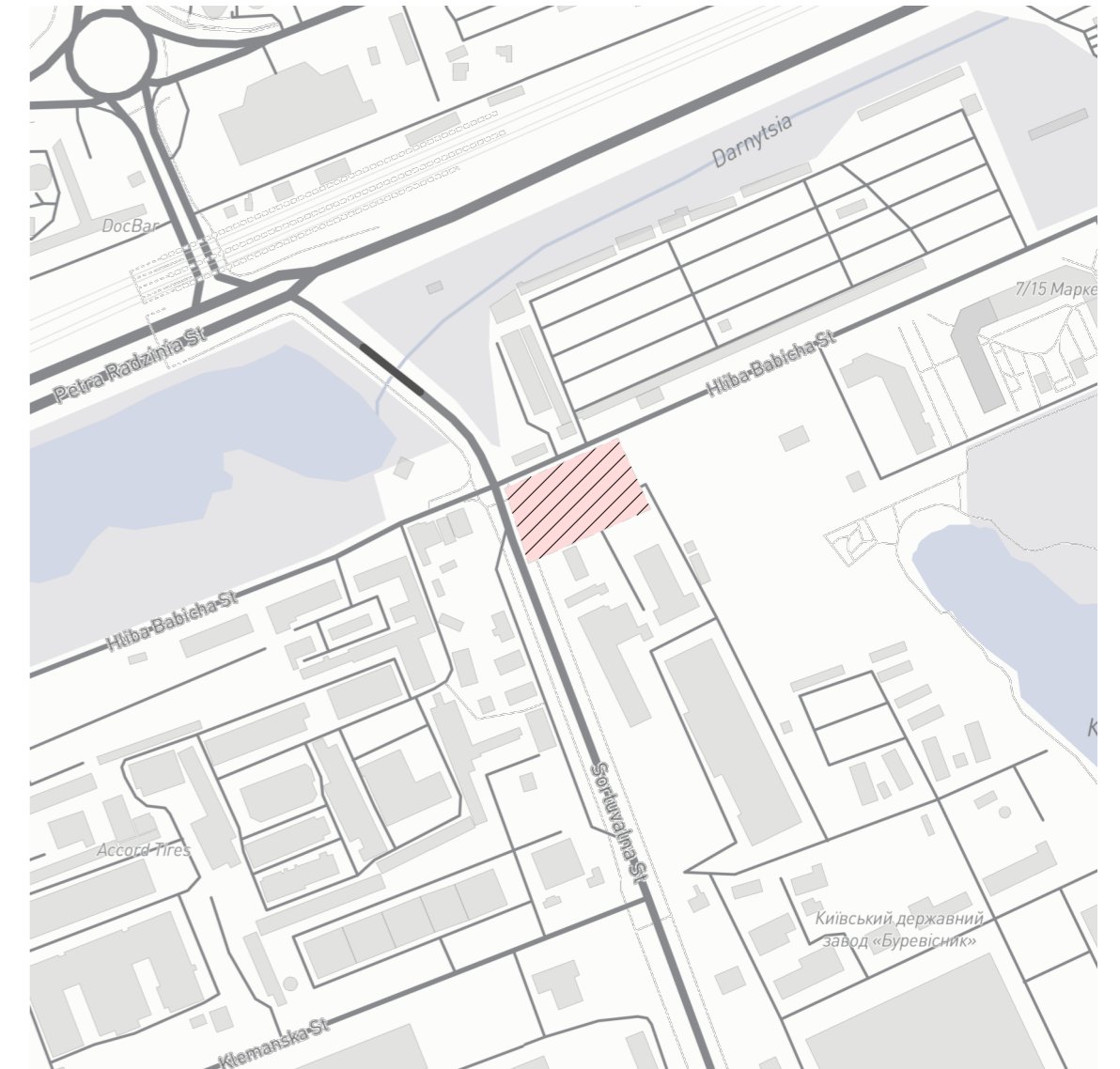
Завдання роботи:

- Проаналізувати передовий світовий досвід проектування висотних будівель, систематизувавши сучасні об'ємно-просторові рішення.
- Дослідити еволюцію та сучасні тенденції розвитку архітектурної типології висотних багатофункціональних комплексів.
- Узагальнити сучасні методи проектування, зокрема принципи «вертикального урбанізму», біокліматичної архітектури та інноваційні конструктивні системи.
- Визначити нормативно-правові та містобудівні обмеження розміщення висотних об'єктів в умовах дефіциту території.
- Виявити особливості функціонального зонувannya, розмежування потоків, та сформулювати принципи компенсації прибудинкової території за рахунок використання стилобатів, експлуатованих покрівель та рекреаційних буферних зон.
- Розробити проєктну пропозицію висотного житлового будинку з урахуванням виявлених принципів та конкретної містобудівної ситуації.

Ситуаційна схема
м. Київ
М 1:100 000

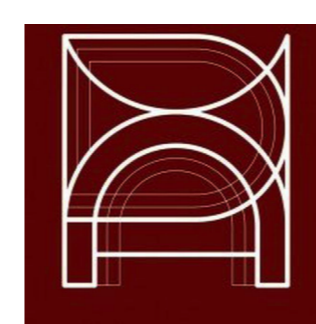
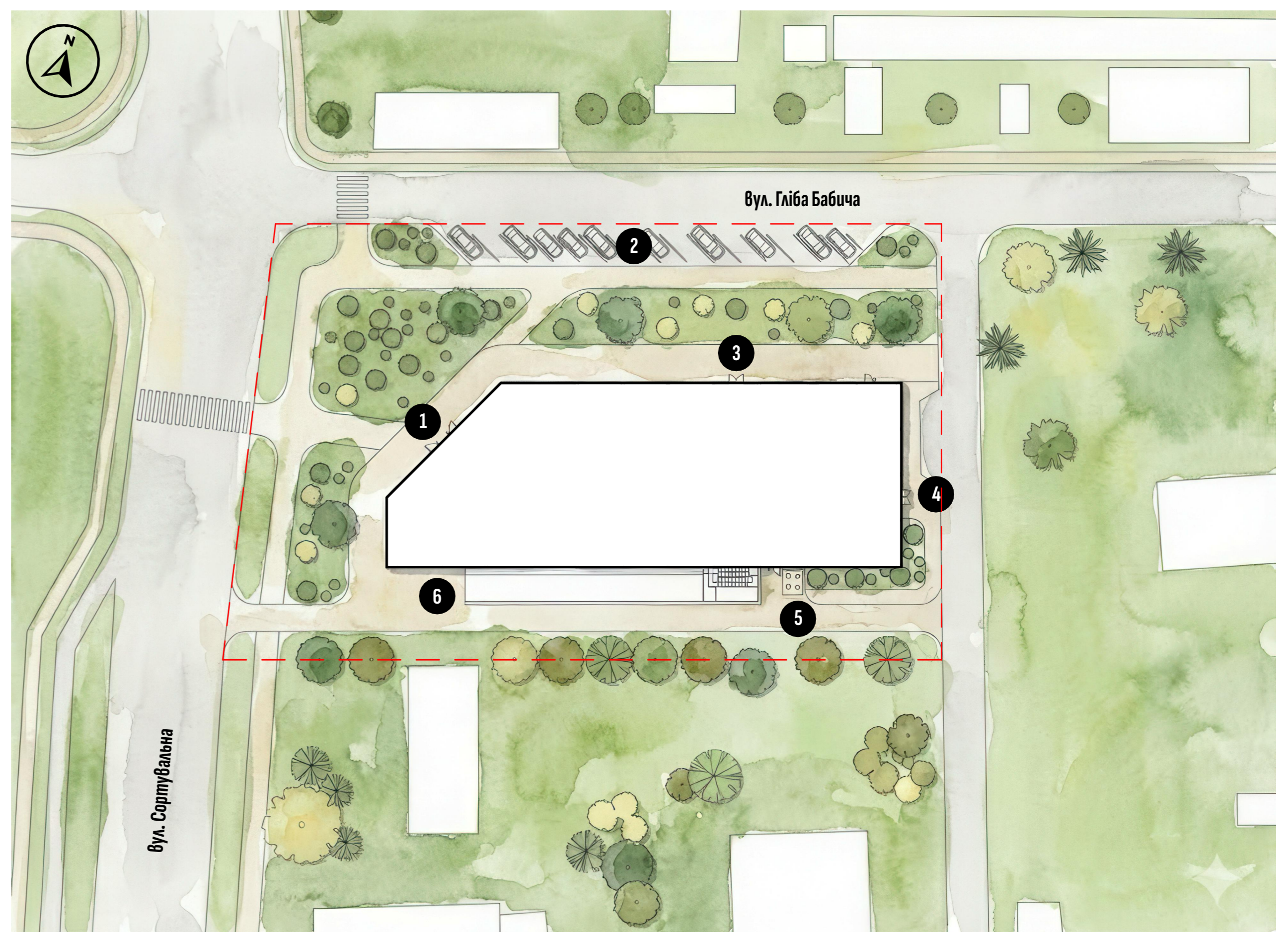


Ситуаційна схема
м. Київ
М 1:5 000



Генплан
території для проєктування
М 1:500

Експлікація: 1. Вхід до торгового центру
2. Тимчасовий паркінг відвідувачів
3. Вхід до офісів/коворкінгу
4. Вхід до лобі житлового комплексу
5. Зона збору побутових відходів
6. Заїзд на підземний паркінг



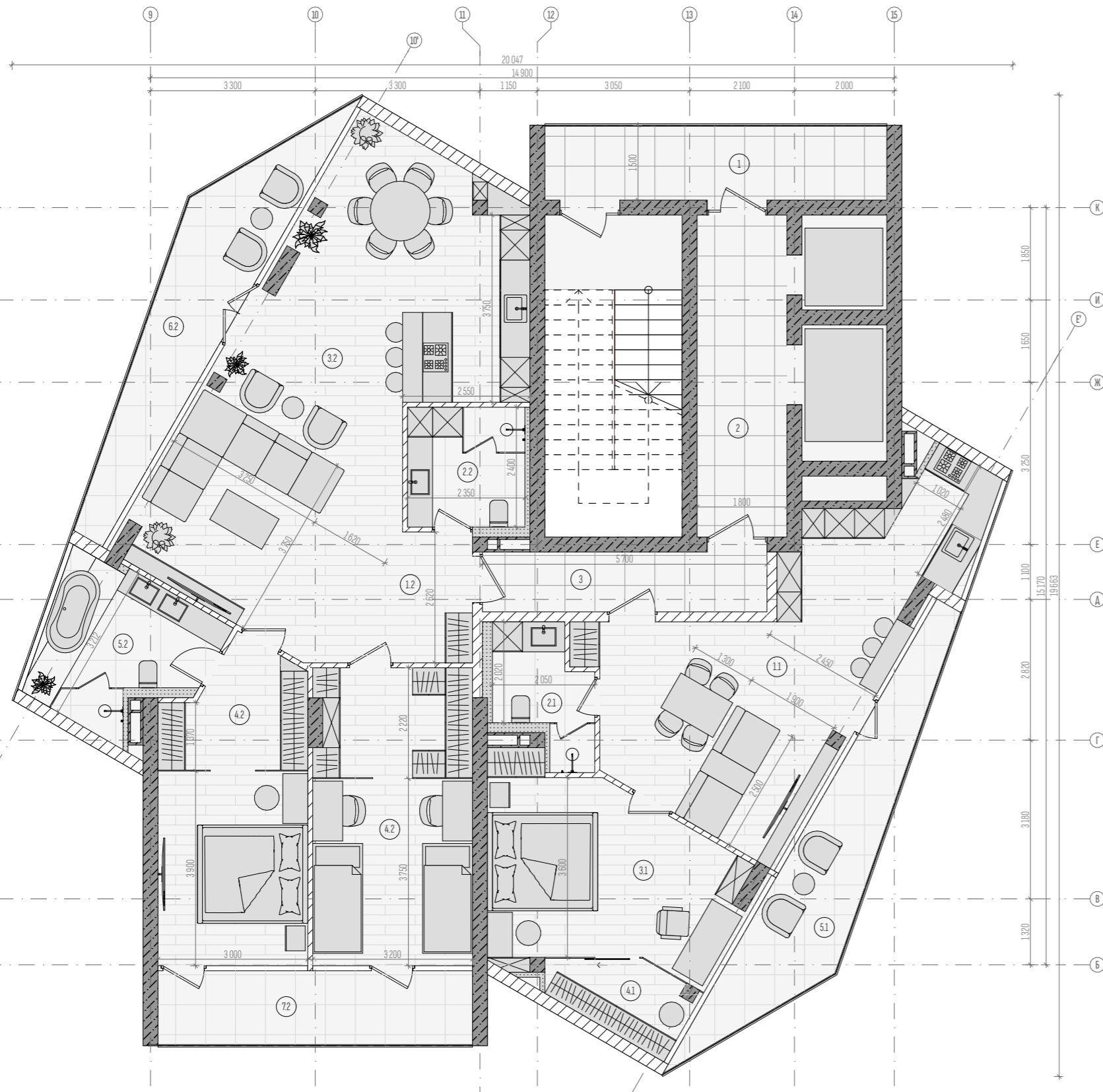
Магістерська робота на тему: "Концептуальні підходи до проектування висотних житлових будинків з вбудованими багатофункціональними приміщеннями"

Івано-Франківський національний технічний університет нафти і газу
Виконав: Брильницький Андрій
Керівник: Кельба С.С.

**План 5-го поверху
на вігм. +15.200
М 1:250**

Експликація приміщень 5-го поверху на вігм. +15.200

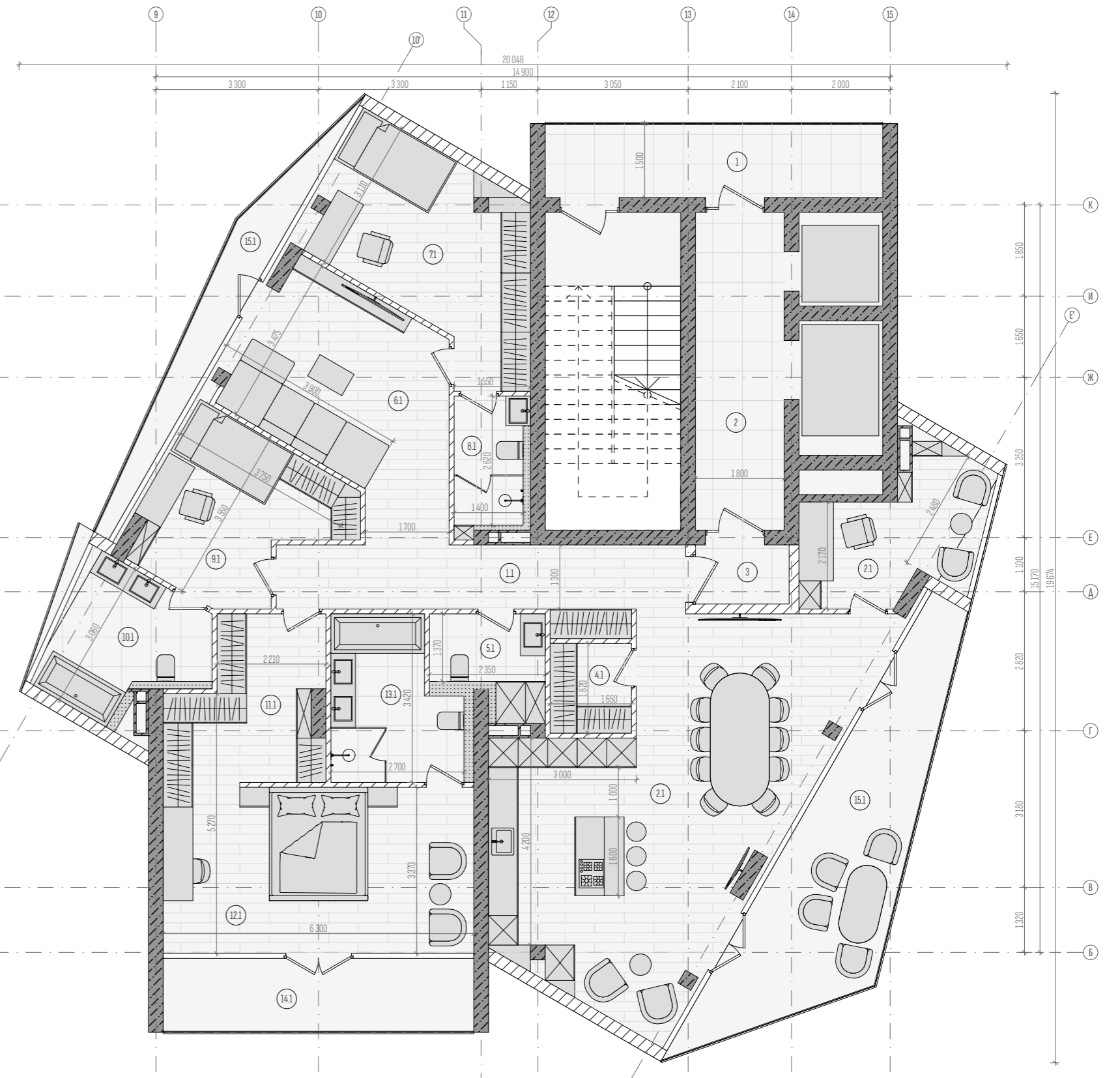
№	Найменування	Площа
1	Балкон	10,76
1.1	Кухня-вітальня	31,25
1.2	Прихожка	6,43
2	Ліфтовий хол	11,61
2.1	Санвузол	4,45
2.2	Гостиний санвузол	5,64
3	Коридор	7,08
3.1	Спальня	17,61
3.2	Кухня-вітальня	47,22
4.1	Гардеробна	3,98
4.2	Дитяча кімната	19,10
4.2	Спальня	17,87
5.1	Тераса	12,92
5.2	Санвузол	8,96
6.2	Тераса	12,57
7.2	Тераса	8,32
		226,77 м²



**План 6-го поверху
на вігм. +18.800
М 1:250**

Експликація приміщень 6-го поверху на вігм. +18.800

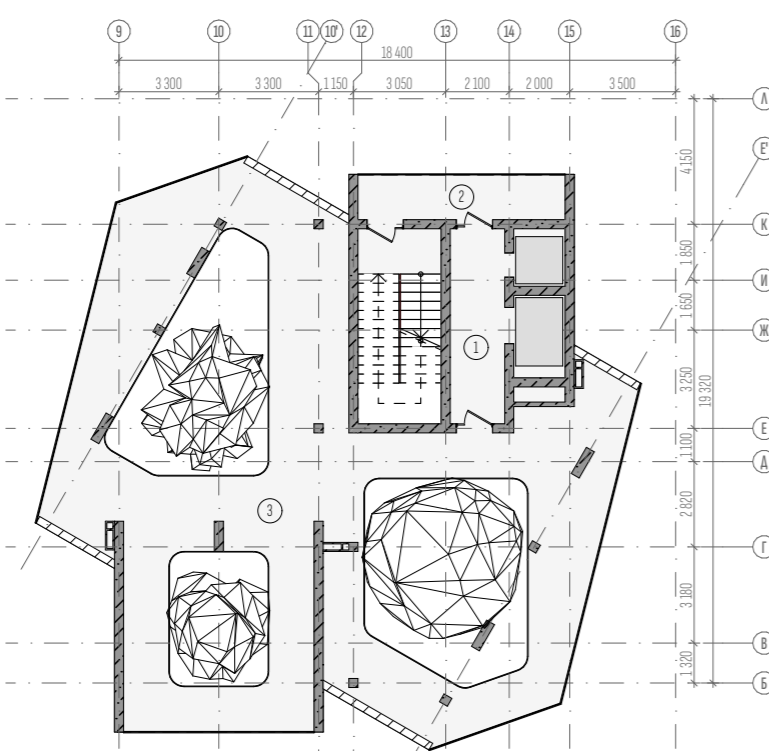
№	Найменування	Площа
1	Балкон	10,76
1.1	Прихожка	11,94
2	Ліфтовий хол	11,61
2.1	Кухня-вітальня	42,50
2.1	Кабінет	9,05
3	Коридор	2,52
4.1	Гардеробна	3,00
5.1	Гостиний санвузол	4,07
6.1	Вітальня	17,38
7.1	Дитяча кімната 1	15,97
8.1	Санвузол 1	3,88
9.1	Дитяча кімната 2	11,83
10.1	Санвузол 2	7,72
11.1	Гардеробна	9,22
12.1	Спальня	21,39
13.1	Санвузол 3	7,90
14.1	Тераса 1	9,45
15.1	Тераса 1	25,89
		226,08 м²



**План 4-го поверху
на вігм. +11.600
М 1:250**

Експликація приміщень 4-го поверху на вігм. +11.600

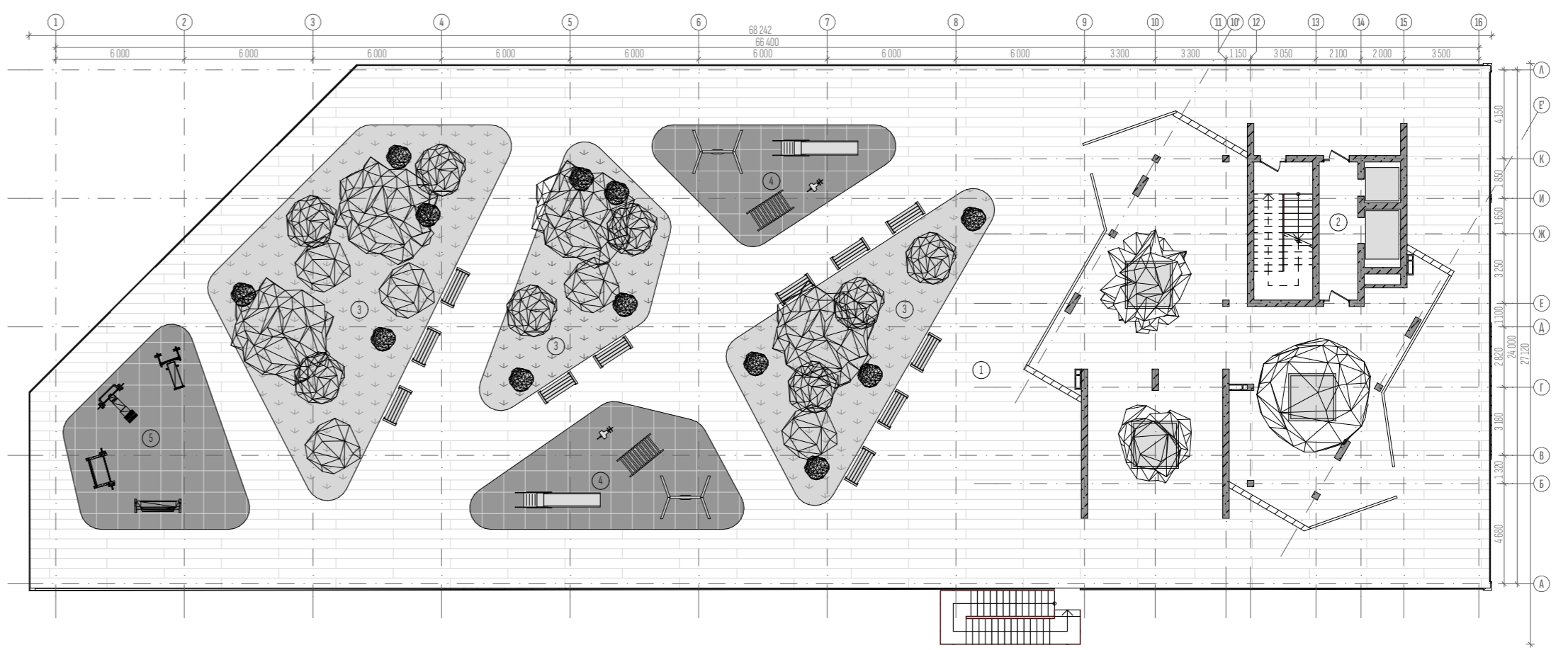
№	Найменування	Площа
1	Ліфтовий хол	11,61
2	Незакінчений балкон	10,62
3	Тераса	154,12
		176,35 м²



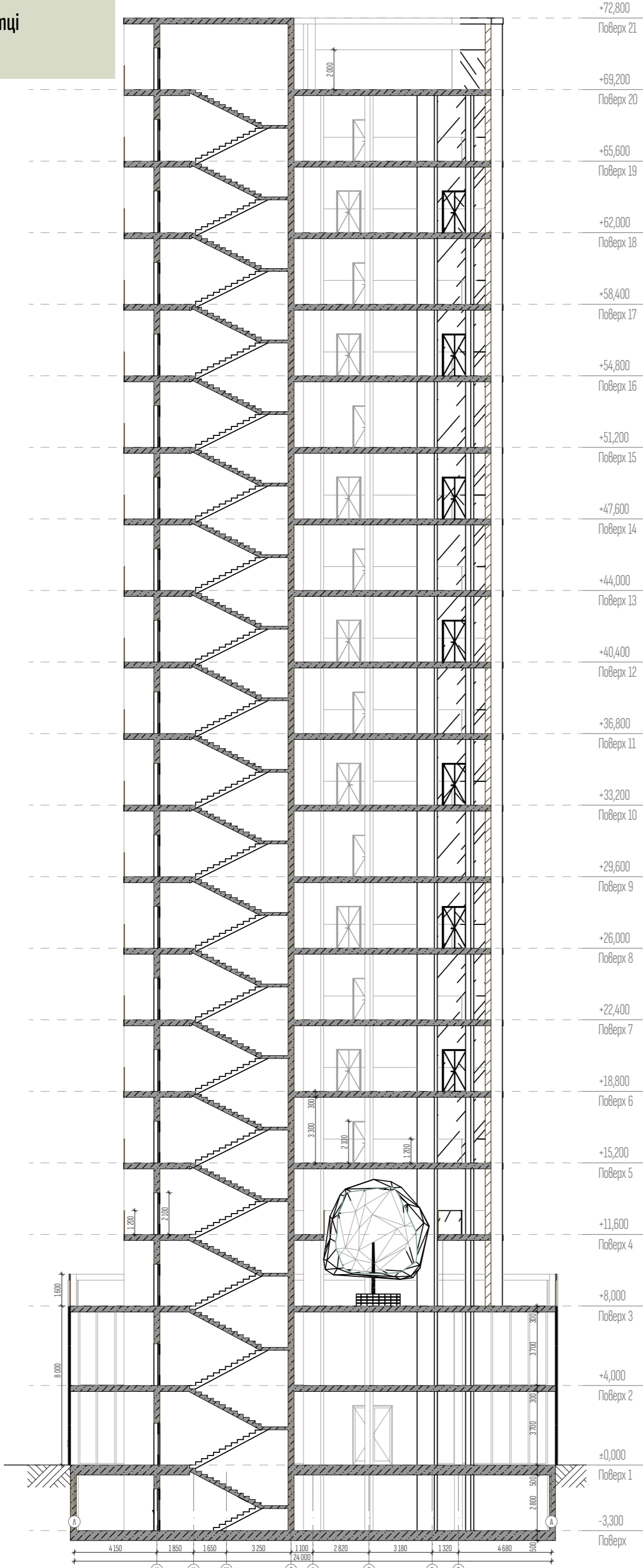
**План 3-го поверху
на вігм. +8.000
М 1:250**

Експликація приміщень 3-го поверху на вігм. +8.000

№	Найменування	Площа
1	Притулювальна територія	1.057,81
2	Ліфтовий хол	11,61
3	Зона з'їзда	273,17
4	Дитячий майданчик	95,96
5	Спортивна зона	576,3
		1.496,28 м²



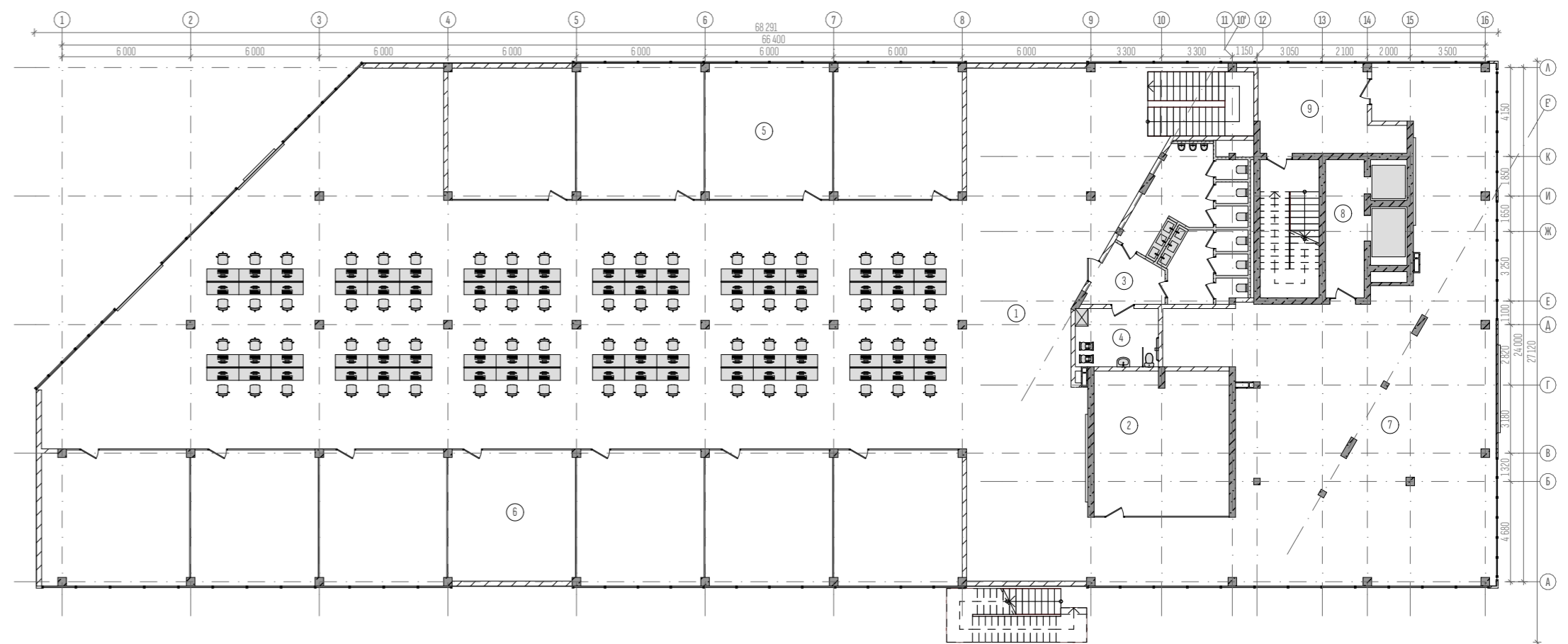
**Розріз 1-1
по сходовій клітці
М 1:200**



**План 2-го поверху
на вігм. +4.000
М 1:250**

Експликація приміщень 2-го поверху на вігм. +4.000

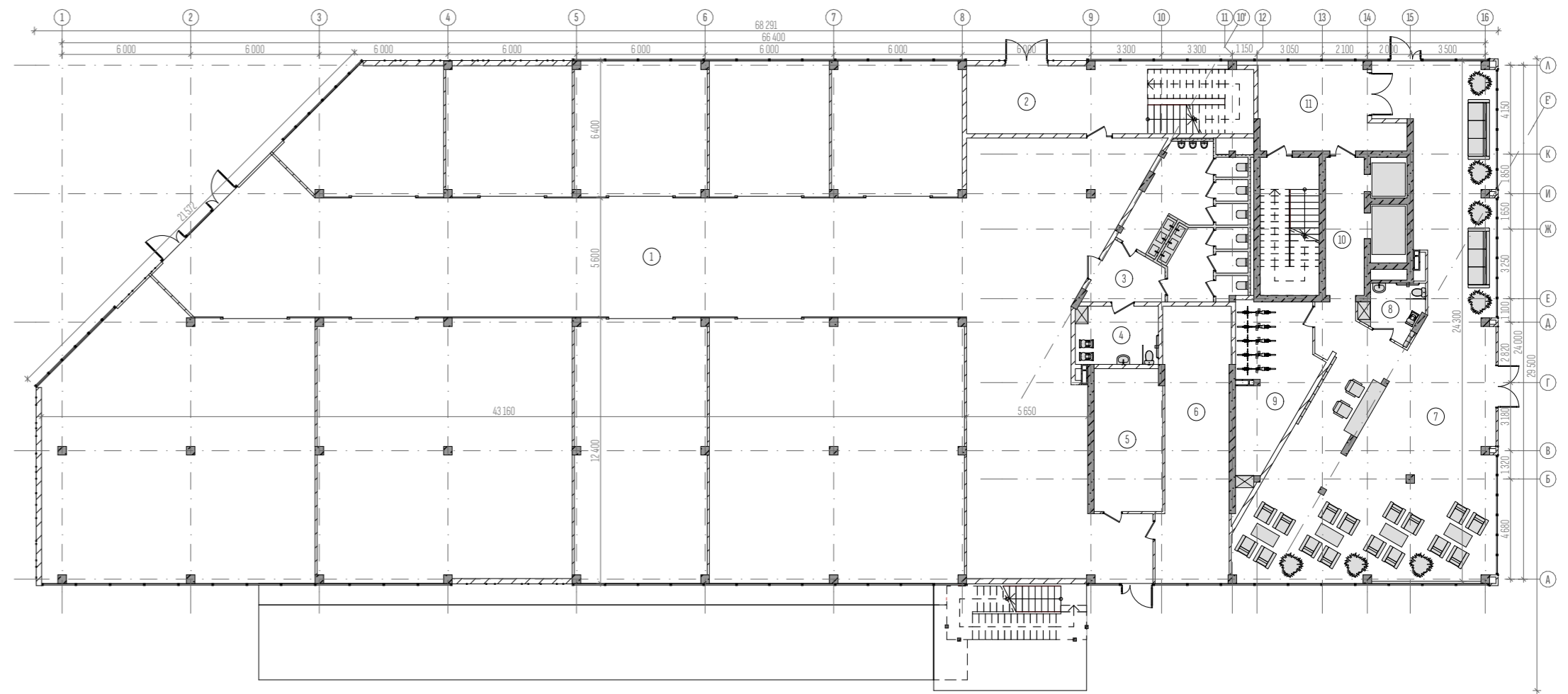
№	Найменування	Площа
1	Оупенспейс	674,38
2	Адміністрація	42,41
3	Санвузол	45,41
4	Санвузол МН-1	10,89
5	Робочі кабінети	152,40
6	Робочі кабінети	271,51
7	Іванч-хол	241,81
8	Ліфтовий хол	11,61
9	Тамбур-шлюк	23,83
		1.476,05 м²



**План 1-го поверху
на вігм. +0.000
М 1:250**

Експликація приміщень 1-го поверху на вігм. +0.000

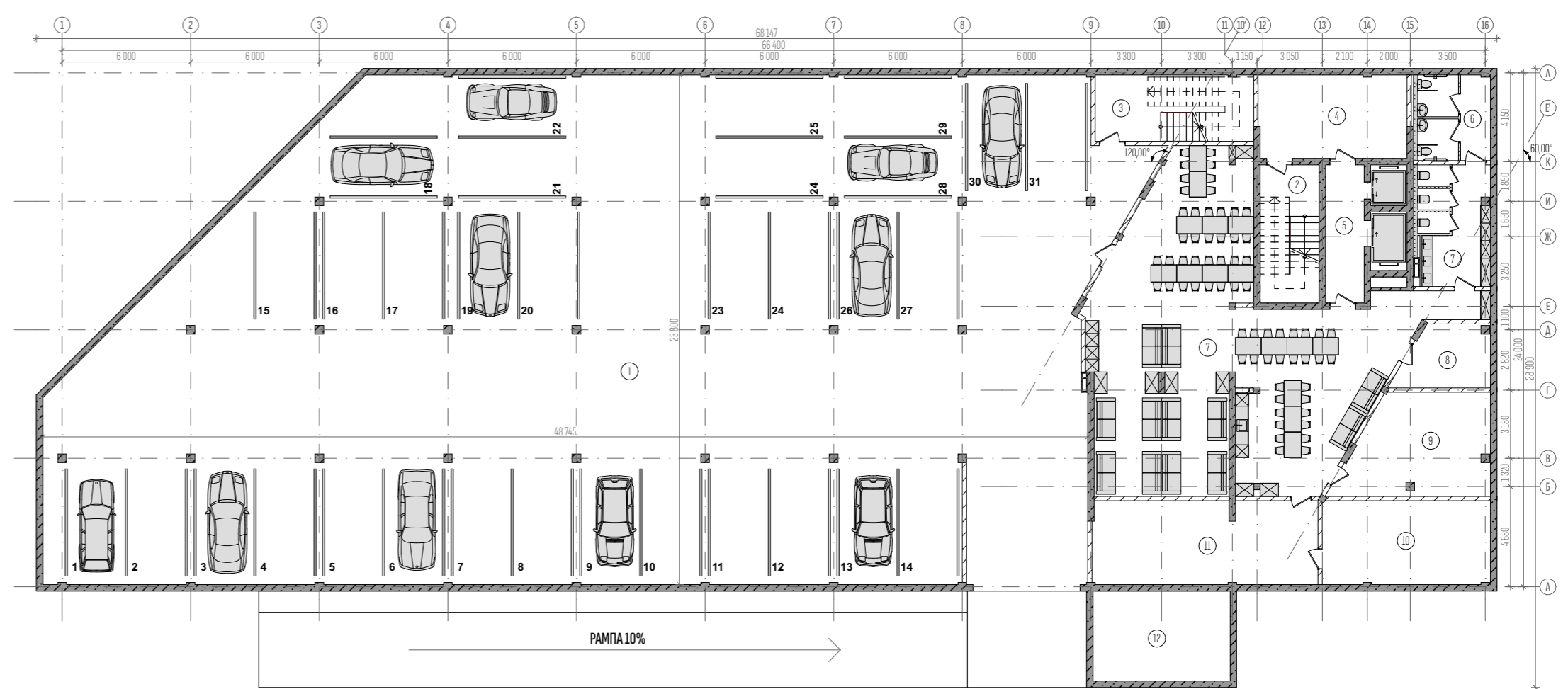
№	Найменування	Площа
1	Торговельний зал	1.075,11
2	Вітний хол офісу	43,82
3	Санвузол	45,41
4	Санвузол МН-1	10,89
5	Спирона	21,38
6	Адміністрація	40,88
7	Входне лобі ЖК	174,48
8	Санвузол МН-2	6,62
9	Кадрова	24,89
10	Ліфтовий хол	11,61
11	Тамбур-шлюк	23,80
		1.478,59 м²

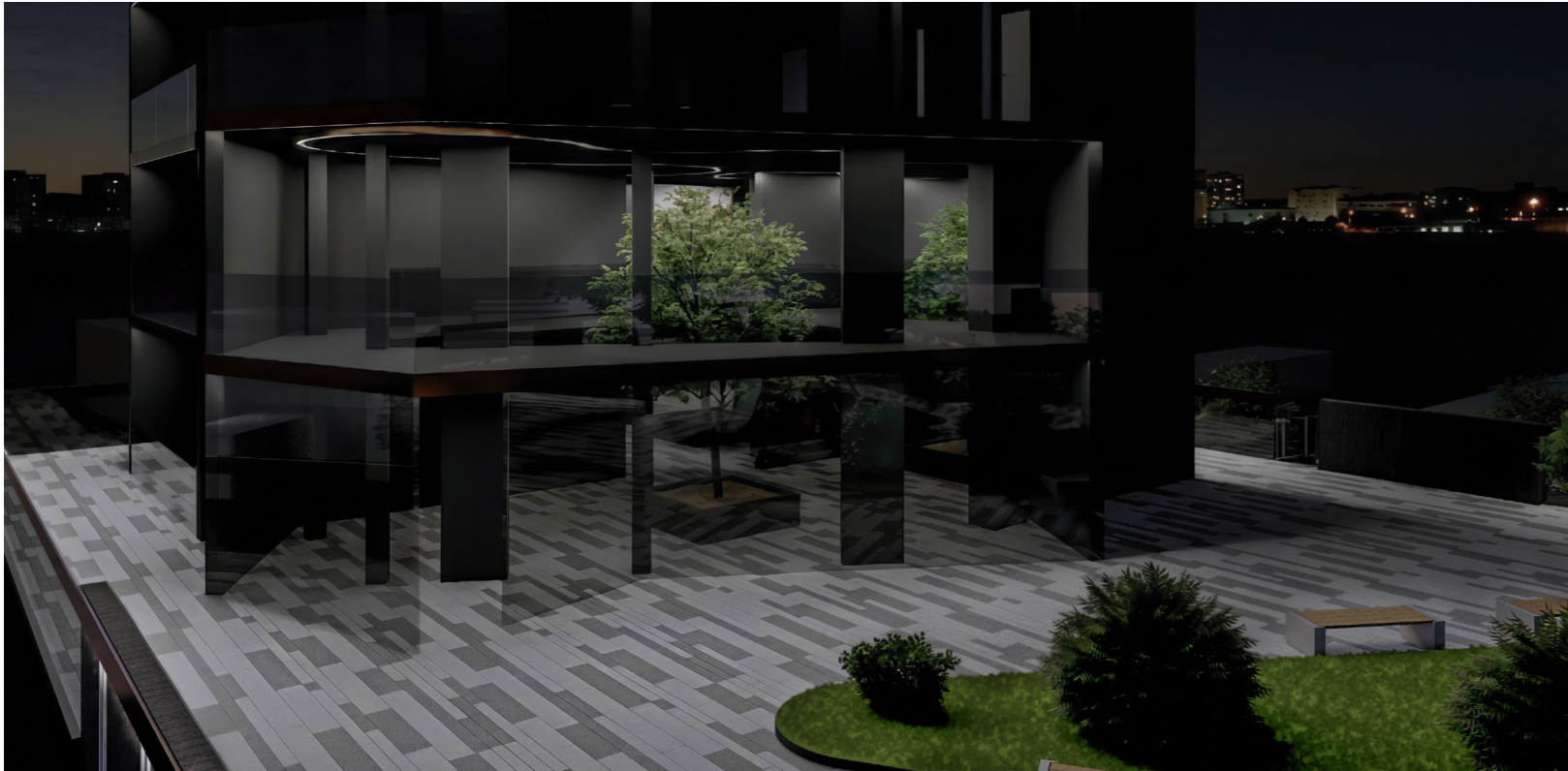
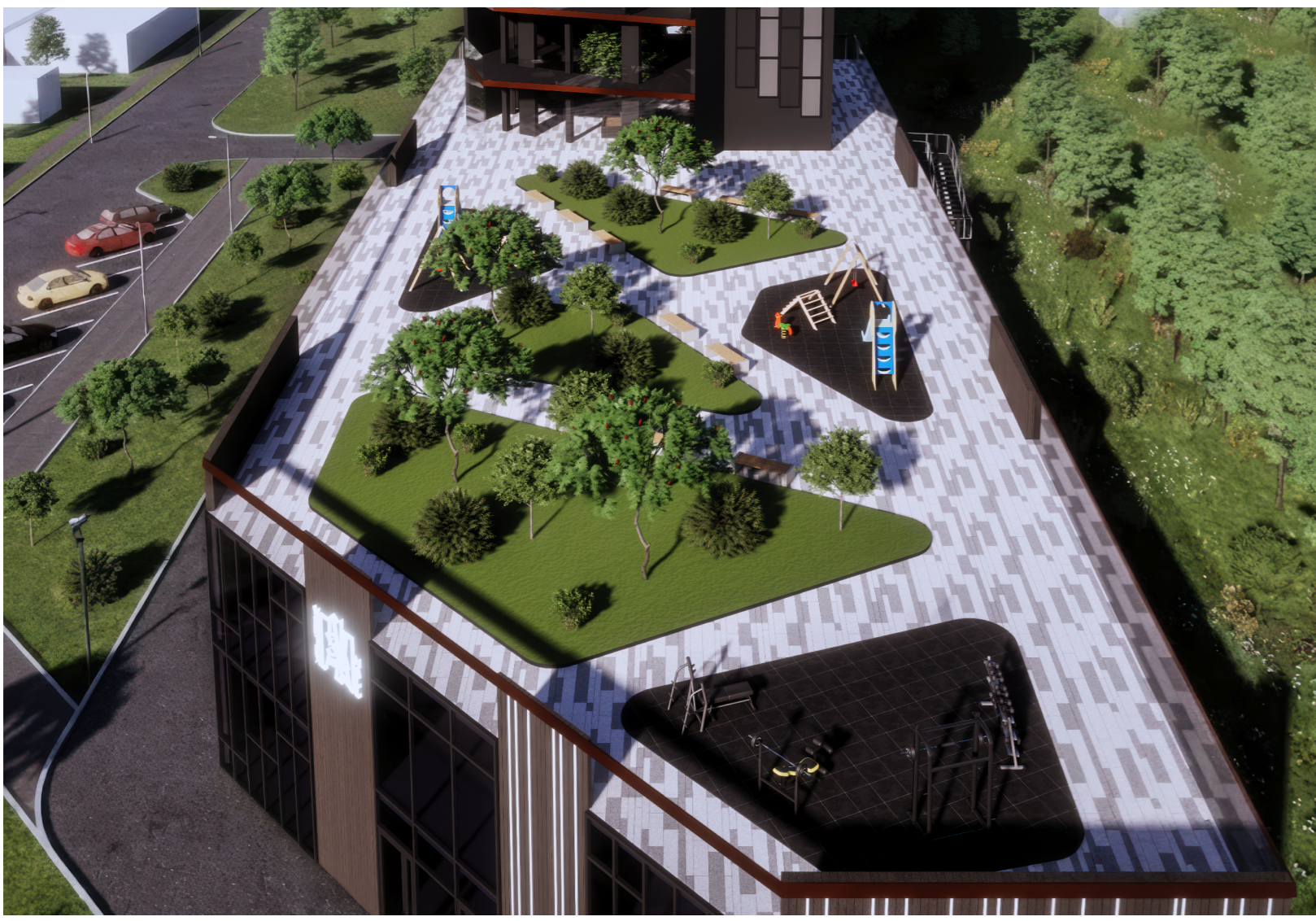


**План -1-го поверху
на вігм. -3.300
М 1:250**

Експликація приміщень -1-го поверху на вігм. -3.300

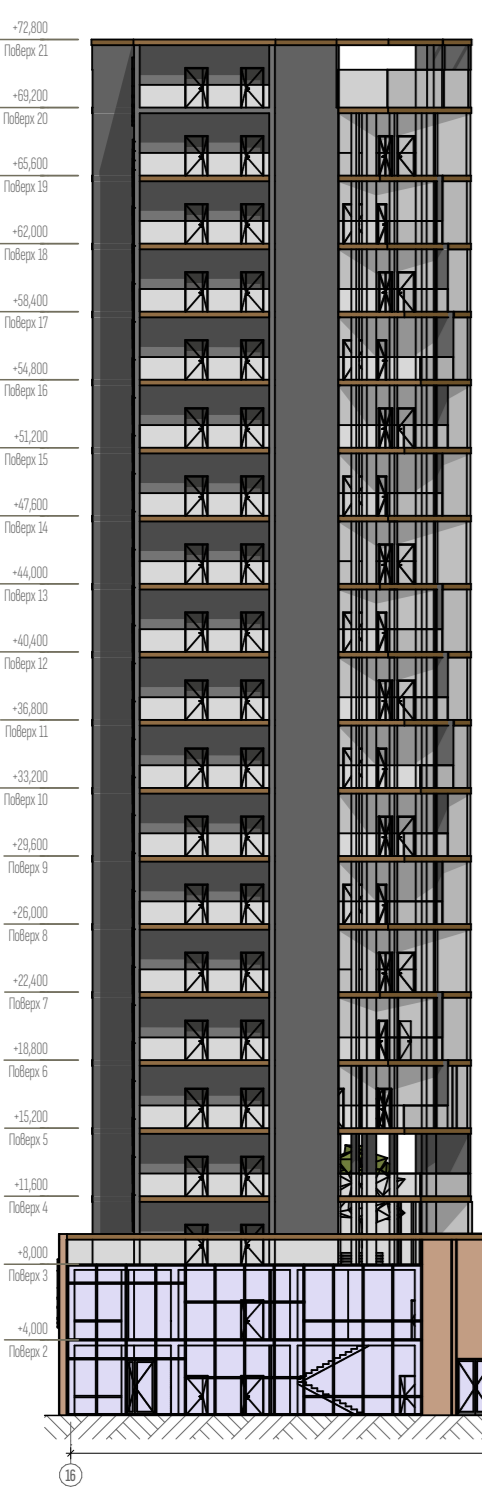
№	Найменування	Площа
1	Паркінг	1.059,21
2	Спортивна кімната 1	17,74
3	Спортивна кімната 2	22,95
4	Тамбур-шлюк	26,95
5	Ліфтовий хол	11,85
6	Санвузол МН	13,58
7	Санвузол	19,30
8	Убиральня	365,29
9	Електроощтобня	11,60
10	Водостопаняня	30,76
11	Телевузліт	30,66
12	Вентиляція	40,66
13	Резервуар біля паркув.	26,88
		1.477,43 м²



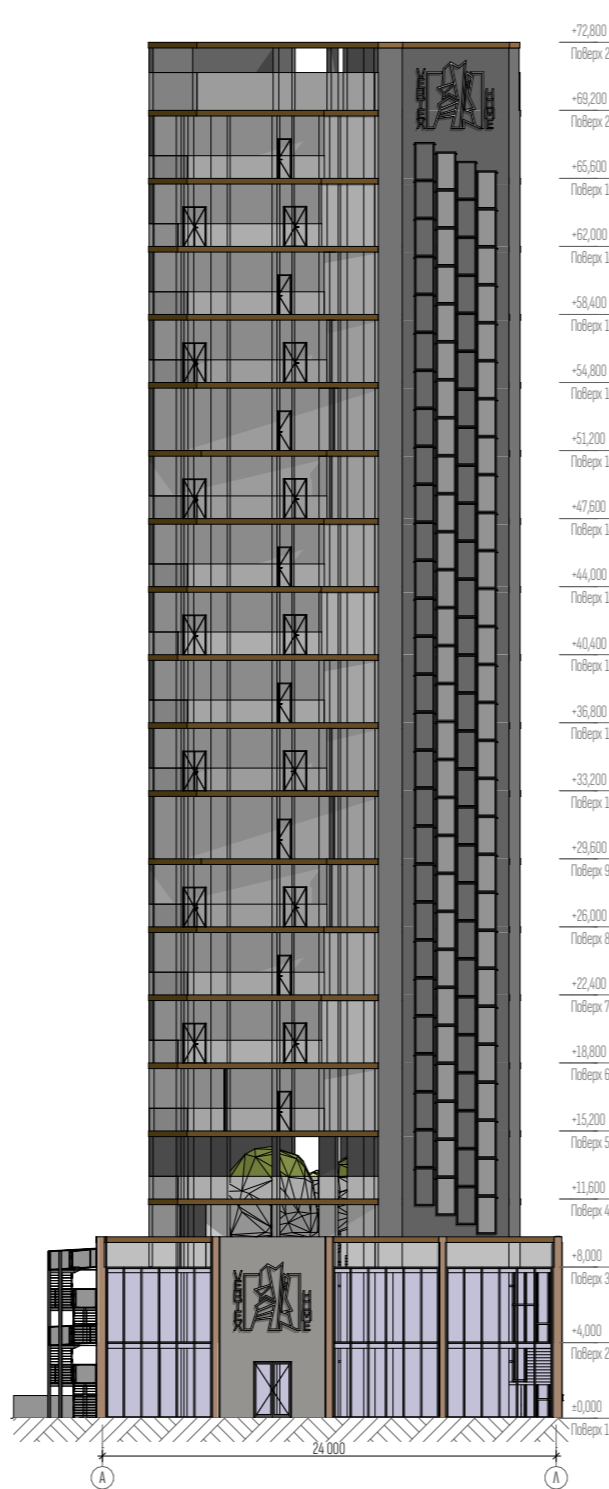


Концептуальні візуалізації

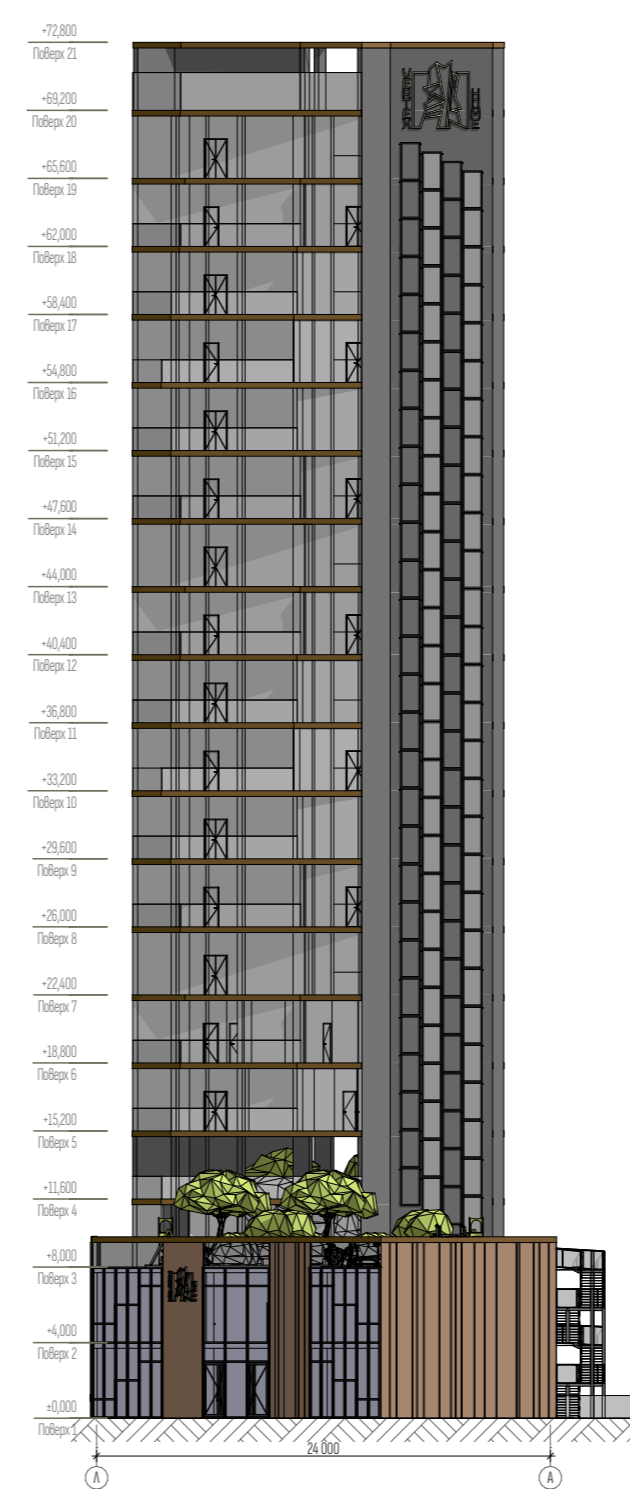
Концептуальні візуалізації



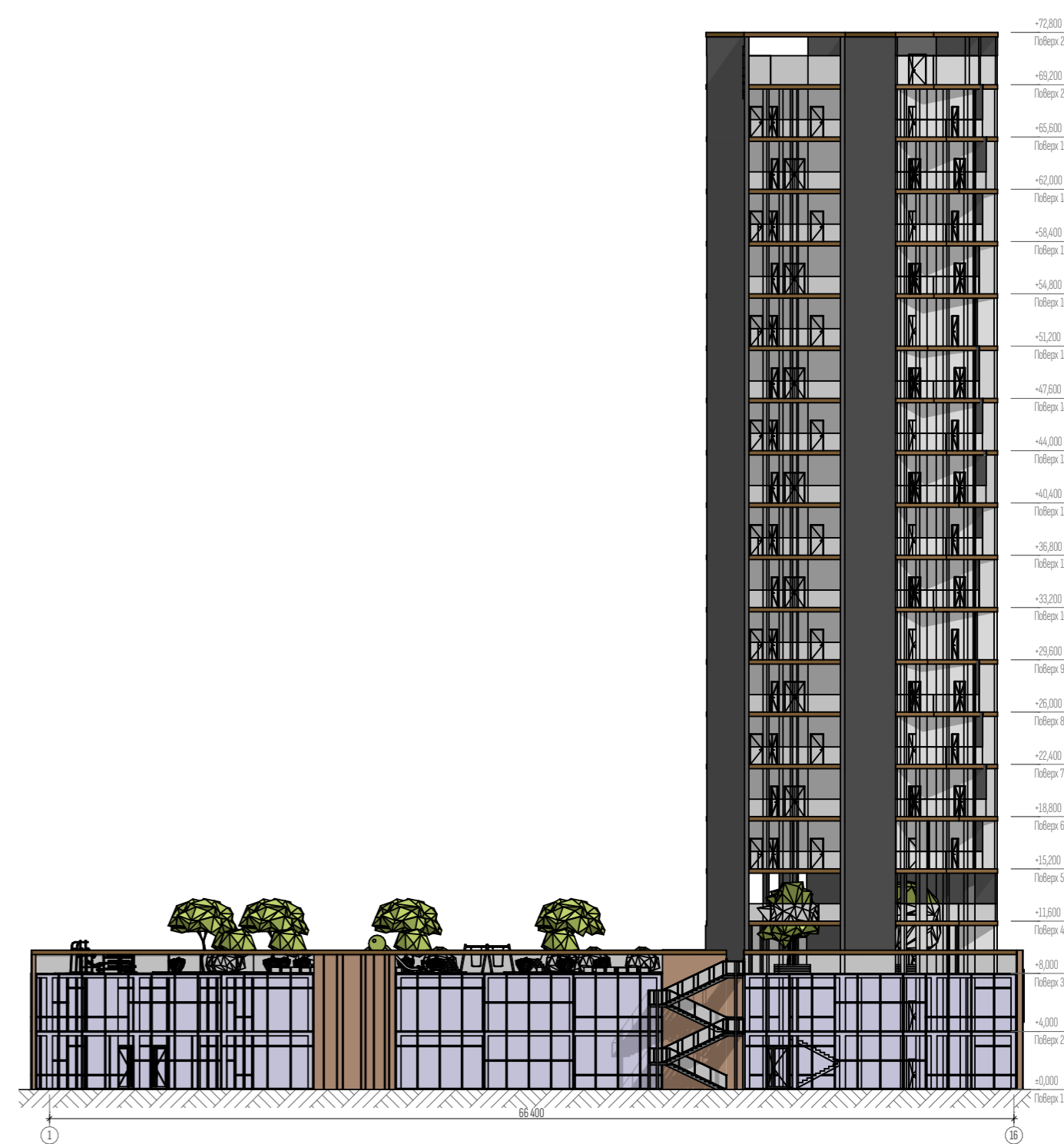
Фасад у осях 16-1
М 1:400



Фасад у осях А-А
М 1:400



Фасад у осях А-А
М 1:400



Фасад у осях 1-16
М 1:400