

**МІНІСТЕРСТВО ОСВІТИ І НАУКИ УКРАЇНИ**  
**ІВАНО-ФРАНКІВСЬКИЙ НАЦІОНАЛЬНИЙ ТЕХНІЧНИЙ**  
**УНІВЕРСИТЕТ НАФТИ І ГАЗУ**  
**Інститут архітектури та будівництва «ІФНТУНГ-ДонНАБА»**  
**Кафедра Будівництва**

## **БАКАЛАВРСЬКА РОБОТА**

**на тему:**

**«Багатоквартирний житловий будинок з  
приміщеннями громадського призначення»**

Виконав студент: Гуйтин В.В.

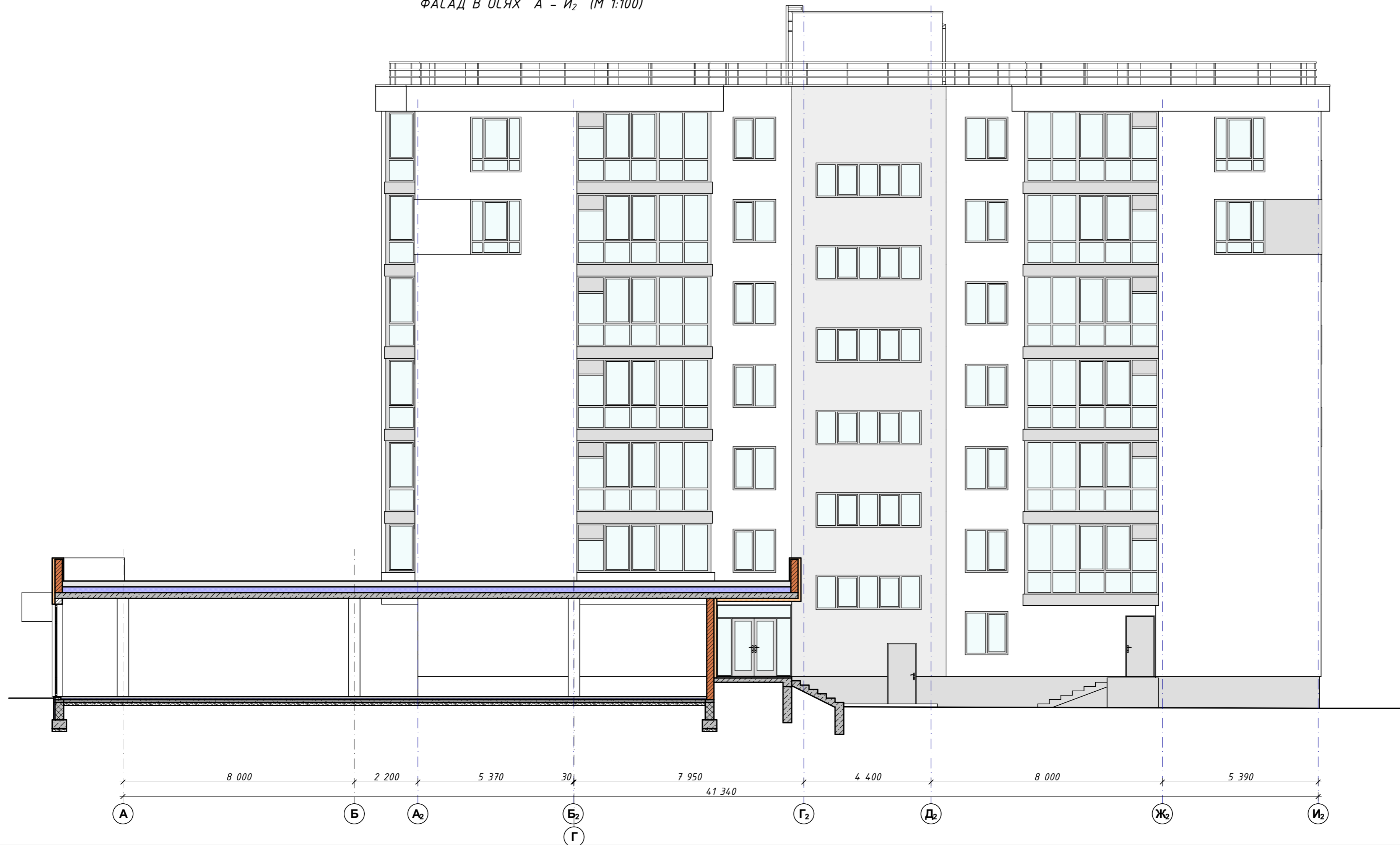
Керівник: к.т.н., доцент Величкович А.С.

ФАСАД В ОСЯХ 1<sub>2</sub>- 9<sub>2</sub> (М 1:100)



						БАКАЛАВРСЬКА РОБОТА			
						РЕКОНСТРУКЦІЯ			
Зм.	Кільк.	Арк.	№ док.	Підпис	Дата				
Керівник	Влчквич					БАГАТОКВАРТИРНИЙ ЖИТЛОВИЙ БУДИНОК З ВБУДОВАНО-ПРИБУДОВАНИМИ ПРИМІЩЕННЯМИ ГРОМАДСЬКОГО ПРИЗНАЧЕННЯ	Стадія	Аркуш	Аркушів
Виконав	Гуйтин						РП	1-5	20
Н.контр.	Андрусяк					ФАСАД В ОСЯХ 1 <sub>2</sub> - 9 <sub>2</sub> (М 1:100), А-И, И-А, Розріз 2-2, розріз А-А			

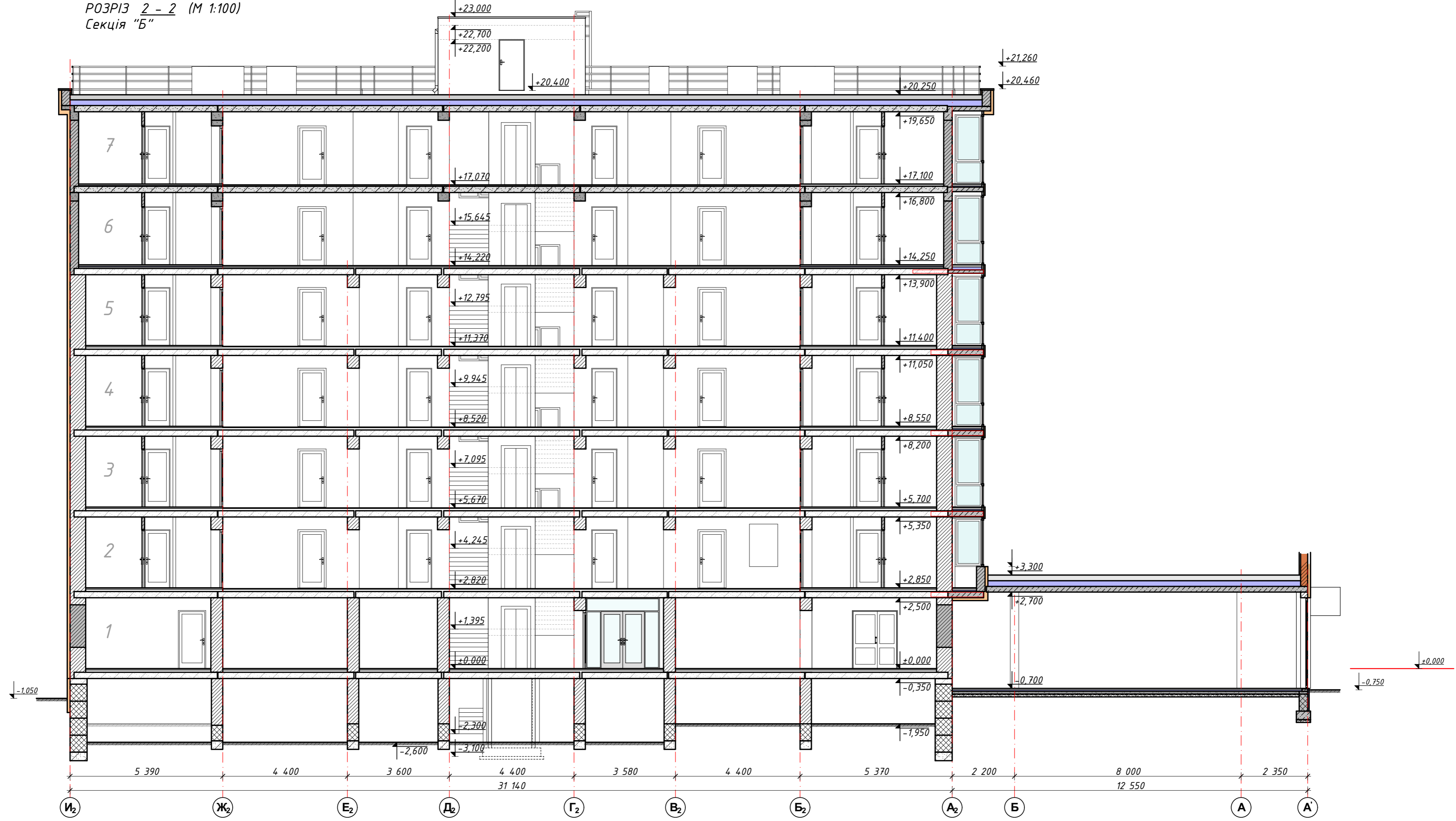
ФАСАД В ОСЯХ А - И<sub>2</sub> (М 1:100)



ФАСАД В ОСЯХ И<sub>2</sub>-А (М 1:100)

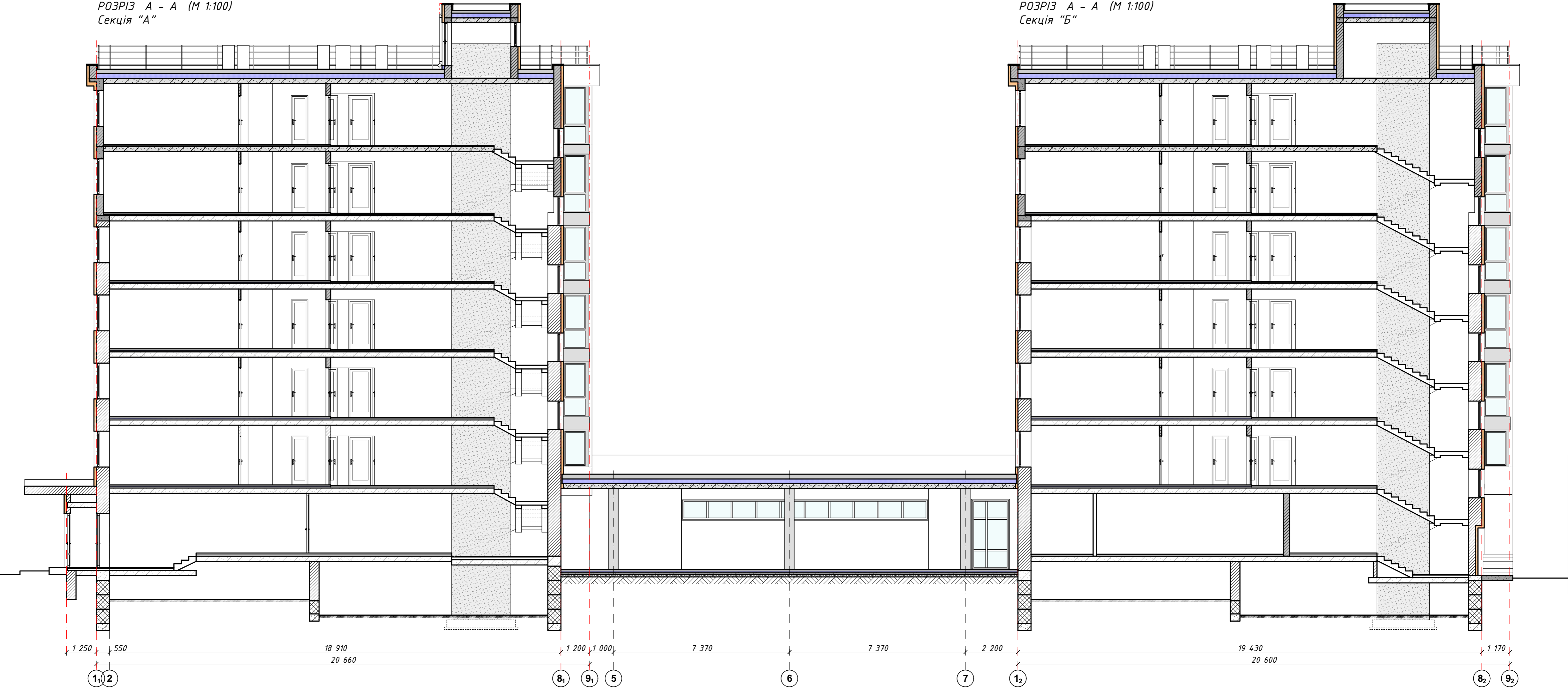


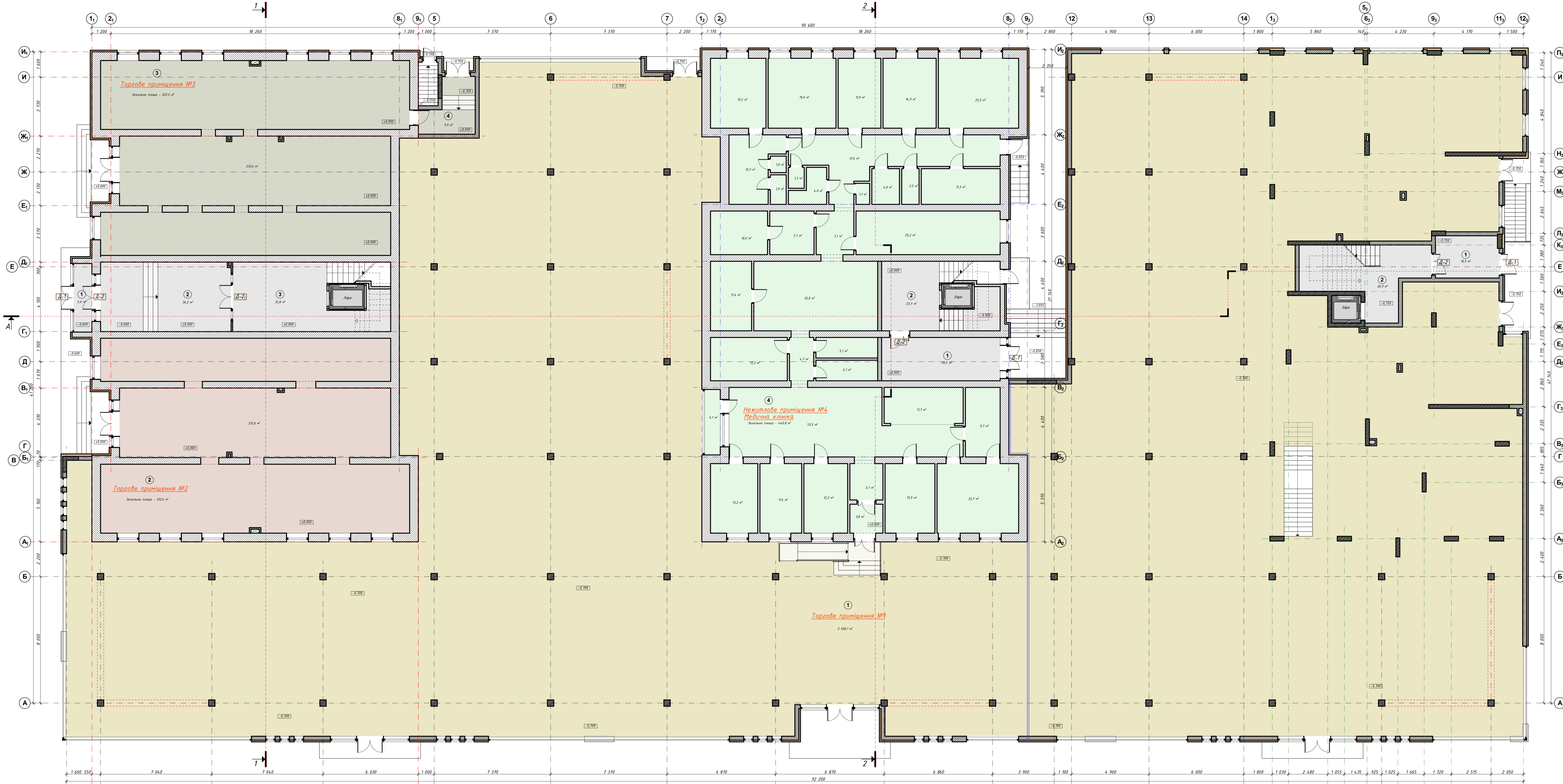
Розріз 2-2 (М 1:100)  
Секція "Б"



РОЗРІЗ А - А (М 1:100)  
Секція "А"

РОЗРІЗ А - А (М 1:100)  
Секція "Б"





ЕКСПЛІКАЦІЯ ПРИМІЩЕНЬ 1-ГО ПОВЕРХУ НЕ ЖИТЛОВОЇ ЧАСТИНИ

№ приміщення	Найменування	Площа, м <sup>2</sup>
1	Торгове приміщення №1	2 500,1
2	Торгове приміщення №2	212,6
3	Торгове приміщення №3	212,6
4	Коридор	9,9
5	Приміщення медичної клініки	440,8
Загальна площа приміщень:		3 376,0

ЕКСПЛІКАЦІЯ ПРИМІЩЕНЬ 1-ГО ПОВЕРХУ ЖИТЛОВОЇ ЧАСТИНИ (Секція А)

№ приміщення	Найменування	Площа, м <sup>2</sup>
1	Тамбур	5,0
2	Коридор	36,2
3	Хол	33,0
Загальна площа приміщень:		75,0

ЕКСПЛІКАЦІЯ ПРИМІЩЕНЬ 1-ГО ПОВЕРХУ ЖИТЛОВОЇ ЧАСТИНИ (Секція Б)

№ приміщення	Найменування	Площа, м <sup>2</sup>
1	Тамбур	20,5
2	Хол	23,7
Загальна площа приміщень:		44,2

ЕКСПЛІКАЦІЯ ПРИМІЩЕНЬ 1-ГО ПОВЕРХУ ЖИТЛОВОЇ ЧАСТИНИ (Секція В)

№ приміщення	Найменування	Площа, м <sup>2</sup>
1	Тамбур	10,5
2	Хол	26,9
Загальна площа приміщень:		37,4

РЕКОНСТРУКЦІЯ ІСНУЮЧИХ ПРИМІЩЕНЬ				
Зм.	Кільк.	Арх. №док.	Підпис	Дата
Керівник	Величків			
Виконав	Гуцун			
Н.контр.	Заб. каф.			

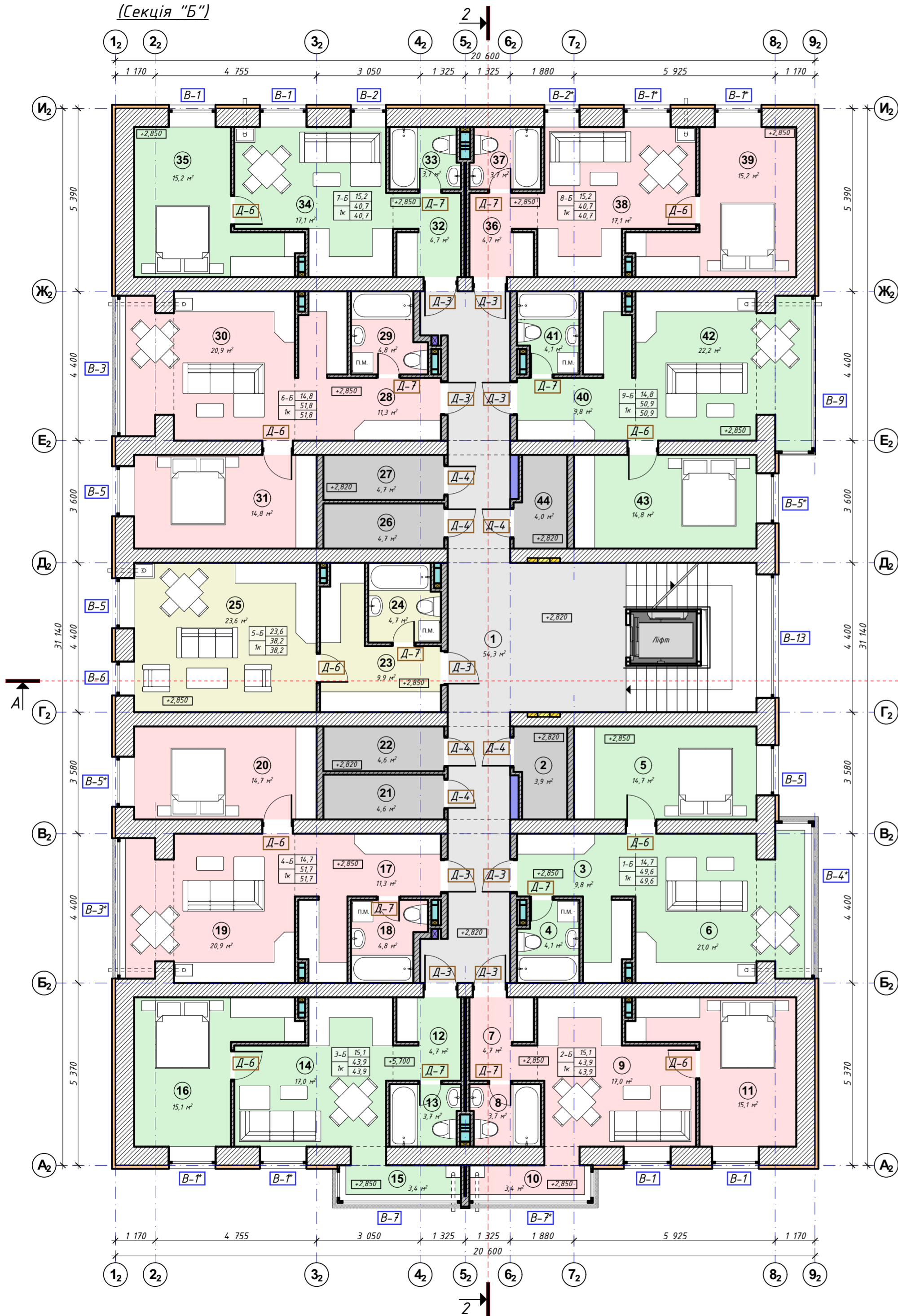
БАГАТОКВАРТИРНИЙ ЖИТЛОВИЙ БУДИНОК з величезною приватною приміщенням ГРОМАДСЬКОГО ПРИЗНАЧЕННЯ

ПЛАН 1-ГО ПОВЕРХУ (М 1:100) ЕКСПЛІКАЦІЯ ПРИМІЩЕНЬ

Стан	Архш	Архшв
РП	6	

Лист № 01/10

ПЛАН 2-ГО ПОВЕРХУ (М 1:100).  
(Секція "Б")



ЕКСПЛІКАЦІЯ ПРИМІЩЕНЬ ПОВЕРХУ

№ приміщення	Найменування	Площа, м <sup>2</sup>	№ приміщення	Найменування	Площа, м <sup>2</sup>
1	Хол	54,3	23	Коридор	9,9
2	Комора	3,9	24	Ванна кімната	4,7
3	Коридор	9,8	25	Загальна кімната	23,6
4	Ванна кімната	4,1	26	Комора	4,7
5	Спальня	14,7	27	Комора	4,7
6	Кухня-вітальня	21,0	28	Коридор	11,3
7	Коридор	4,7	29	Ванна кімната	4,8
8	Ванна кімната	3,7	30	Кухня-вітальня	20,9
9	Вітальня	17,0	31	Спальня	14,8
10	Засклена лоджія	3,4	32	Коридор	4,7
11	Спальня	15,1	33	Ванна кімната	3,7
12	Коридор	4,7	34	Кухня-вітальня	17,1
13	Ванна кімната	3,7	35	Спальня	15,2
14	Кухня-вітальня	17,0	36	Коридор	4,7
15	Засклена лоджія	3,4	37	Ванна кімната	3,7
16	Спальня	15,1	38	Кухня-вітальня	17,1
17	Коридор	11,3	39	Спальня	15,2
18	Ванна кімната	4,8	40	Коридор	9,8
19	Кухня-вітальня	20,9	41	Ванна кімната	4,1
20	Спальня	14,7	42	Кухня-вітальня	22,2
21	Комора	4,6	43	Спальня	14,8
22	Комора	4,6	44	Комора	4,0
Загальна площа приміщень:				492,2	

ПОКВАРТИРНІ ТЕХНІКО-ЕКОНОМІЧНІ ПОКАЗНИКИ

№ п/п	Найменування	№ квартири									Всього на поверсі
		1-Б	2-Б	3-Б	4-Б	5-Б	6-Б	7-Б	8-Б	9-Б	
1	Тип квартири	1 кім.	1 кім.	1 кім.	1 кім.	1 кім.	1 кім.	1 кім.	1 кім.	1 кім.	
2	Житлова площа	14,7	15,1	15,1	14,7	23,6	14,8	15,2	15,2	14,8	143,2
3	Площа квартири	49,6	43,9	43,9	51,7	38,2	51,8	40,7	40,7	50,9	411,4
4	Загальна площа квартири	49,6	43,9	43,9	51,7	38,2	51,8	40,7	40,7	50,9	411,4

Примітки:  
- загальна площа комор - 26,5 м<sup>2</sup>.

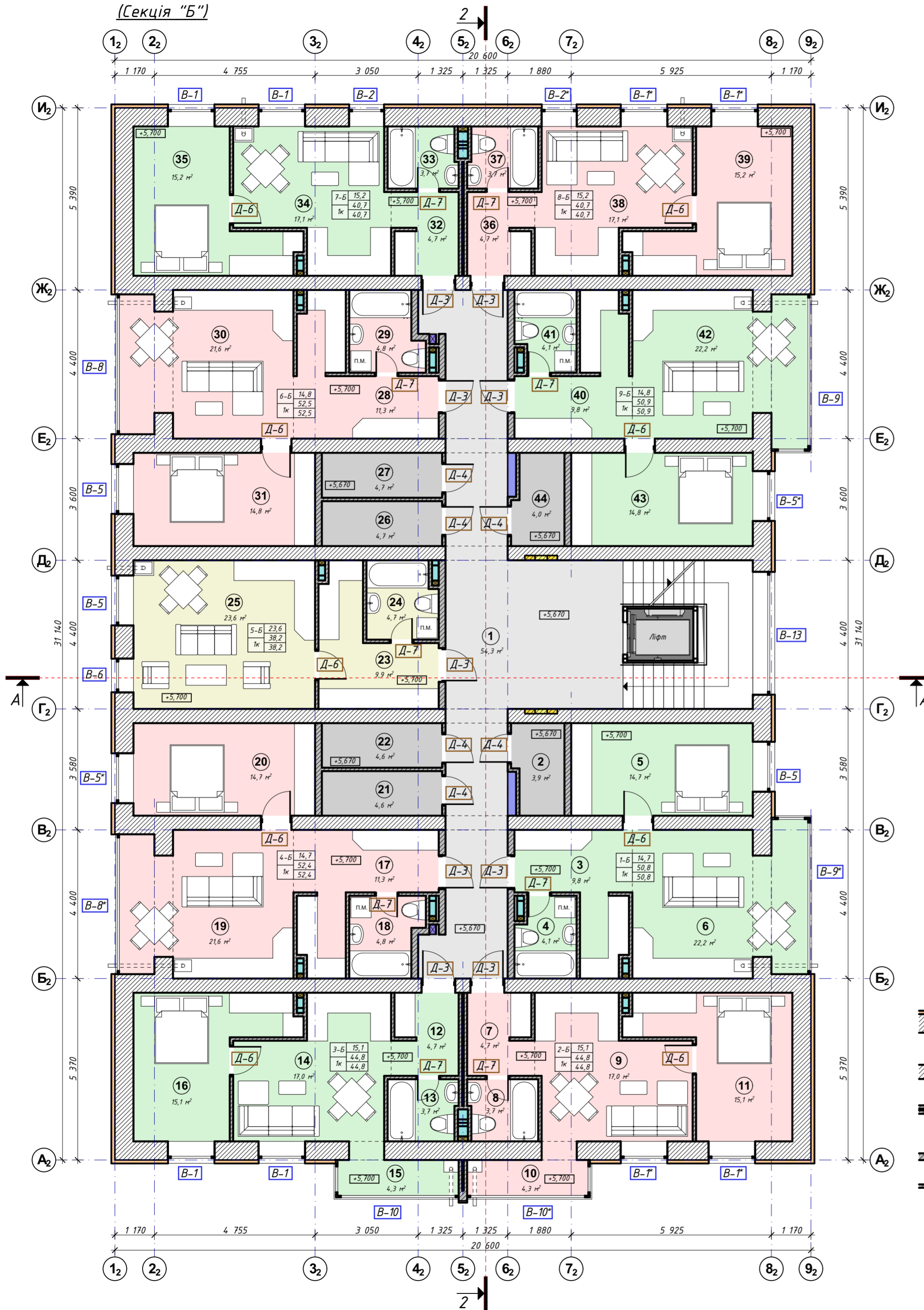
УМОВНІ ПОЗНАЧЕННЯ

- існ. зовн. стіни з цегляної кладки (товщ. 510мм), оштукатурені з двох сторін (по 20мм) з проектованим утепленням (товщ. 100мм) загальною товщ. 650мм;
- існ. вн. стіни з цегляної кладки (товщ. 380мм), оштукатурені з двох сторін (по 20мм) загальною товщ. 420мм;
- проект. міжквартирні стіни загальною товщ. 250мм із газобетонних блоків (товщ. по 100мм) із шаром мінеральної вати (50мм) - 100+50+100=250мм ;
- проектовані стіни з газобетонних блоків товщ. 200мм;
- проектовані перегородки з газобетонних блоків товщ. 100мм;
- отвори для прокладання інженерних мереж;
- ① - нумерація приміщень поверху;
- Д-7 - маркування заповнення дверних прорізів;
- В-7 - маркування заповнення віконних прорізів;

					РЕКОНСТРУКЦІЯ ІСНУЮЧИХ ПРИМІЩЕНЬ		
Зм.	Кільк.	Арк. № док.	Підпис	Дата	Стадія	Аркуш	Аркушів
Керівник	1	1	Івличкович		РП	7	
Виконав	1	1	Гуйтин				
Н.контр.	1	1	Андрусак				
ПЛАН 2-ГО ПОВЕРХУ (М 1:100). ЕКСПЛІКАЦІЯ ПРИМІЩЕНЬ.					каф. Будівництва, гр. Б-22-2		

Інв. № ориг. Підпис і дата Зам. інв. №

ПЛАН 3-ГО ПОВЕРХУ (М 1:100).  
(Секція "Б")



ЕКСПЛІКАЦІЯ ПРИМІЩЕНЬ ПОВЕРХУ

№ приміщення	Найменування	Площа, м <sup>2</sup>	№ приміщення	Найменування	Площа, м <sup>2</sup>
1	Хол	54,3	23	Коридор	9,9
2	Комора	3,9	24	Ванна кімната	4,7
3	Коридор	9,8	25	Загальна кімната	23,6
4	Ванна кімната	4,1	26	Комора	4,7
5	Спальня	14,7	27	Комора	4,7
6	Кухня-вітальня	22,2	28	Коридор	11,3
7	Коридор	4,7	29	Ванна кімната	4,8
8	Ванна кімната	3,7	30	Кухня-вітальня	21,6
9	Вітальня	17,0	31	Спальня	14,8
10	Засклена лоджія	4,3	32	Коридор	4,7
11	Спальня	15,1	33	Ванна кімната	3,7
12	Коридор	4,7	34	Кухня-вітальня	17,1
13	Ванна кімната	3,7	35	Спальня	15,2
14	Кухня-вітальня	17,0	36	Коридор	4,7
15	Засклена лоджія	4,3	37	Ванна кімната	3,7
16	Спальня	15,1	38	Кухня-вітальня	17,1
17	Коридор	11,3	39	Спальня	15,2
18	Ванна кімната	4,8	40	Коридор	9,8
19	Кухня-вітальня	21,6	41	Ванна кімната	4,1
20	Спальня	14,7	42	Кухня-вітальня	22,2
21	Комора	4,6	43	Спальня	14,8
22	Комора	4,6	44	Комора	4,0
Загальна площа приміщень:		496,6			

ПОКВАРТИРНІ ТЕХНІКО-ЕКОНОМІЧНІ ПОКАЗНИКИ

№ п/п	Найменування	№ квартири									Всього на поверсі
		1-Б	2-Б	3-Б	4-Б	5-Б	6-Б	7-Б	8-Б	9-Б	
1	Тип квартири	1 кім.	1 кім.	1 кім.	1 кім.	1 кім.	1 кім.	1 кім.	1 кім.	1 кім.	
2	Житлова площа	14,7	15,1	15,1	14,7	23,6	14,8	15,2	15,2	14,8	143,2
3	Площа квартири	50,8	44,8	44,8	52,4	38,2	52,5	40,7	40,7	50,9	415,8
4	Загальна площа квартири	50,8	44,8	44,8	52,4	38,2	52,5	40,7	40,7	50,9	415,8

Примітки:  
- загальна площа комор - 26,5 м<sup>2</sup>.

УМОВНІ ПОЗНАЧЕННЯ

- існ. зовн. стіни з цегляної кладки (товщ. 510мм), оштукатурені з двох сторін (по 20мм) з проектним утепленням (товщ. 100мм) загальною товщ. 650мм;
- існ. вн. стіни з цегляної кладки (товщ. 380мм), оштукатурені з двох сторін (по 20мм) загальною товщ. 420мм;
- проект. міжквартирні стіни загальною товщ. 250мм із газобетонних блоків (товщ. по 100мм) із шаром мінеральної вати (50мм) - 100+50+100=250мм ;
- проектовані стіни з газобетонних блоків товщ. 200мм;
- проектовані перегородки з газобетонних блоків товщ. 100мм;
- отвори для прокладання інженерних мереж;
- ① - нумерація приміщень поверху;
- Д-7 - маркування заповнення дверних прорізів;
- В-7 - маркування заповнення віконних прорізів;

					РЕКОНСТРУКЦІЯ ІСНУЮЧИХ ПРИМІЩЕНЬ			
Зм.	Кільк.	Арк. № док.	Підпис	Дата	Стадія	Аркуш	Аркушів	
Керівник	Величкович				РП	8		
Виконав	Гуйтин							
Н.контр.	Андрусак							
					ПЛАН 3-ГО ПОВЕРХУ (М 1:100). ЕКСПЛІКАЦІЯ ПРИМІЩЕНЬ.			

Інв. № ориг. Підпис і дата Зам. інв. №

ПЛАН 4-ГО ПОВЕРХУ (М 1:100).  
(Секція "Б")



ЕКСПЛІКАЦІЯ ПРИМІЩЕНЬ ПОВЕРХУ

№ приміщення	Найменування	Площа, м <sup>2</sup>	№ приміщення	Найменування	Площа, м <sup>2</sup>
1	Хол	54,3	23	Коридор	9,9
2	Комора	3,9	24	Ванна кімната	4,7
3	Коридор	9,8	25	Загальна кімната	23,6
4	Ванна кімната	4,1	26	Комора	4,7
5	Спальня	14,7	27	Комора	4,7
6	Кухня-вітальня	22,2	28	Коридор	11,3
7	Коридор	4,7	29	Ванна кімната	4,8
8	Ванна кімната	3,7	30	Кухня-вітальня	21,6
9	Вітальня	17,0	31	Спальня	14,8
10	Засклена лоджія	4,3	32	Коридор	4,7
11	Спальня	15,1	33	Ванна кімната	3,7
12	Коридор	4,7	34	Кухня-вітальня	17,1
13	Ванна кімната	3,7	35	Спальня	15,2
14	Кухня-вітальня	17,0	36	Коридор	4,7
15	Засклена лоджія	4,3	37	Ванна кімната	3,7
16	Спальня	15,1	38	Кухня-вітальня	17,1
17	Коридор	11,3	39	Спальня	15,2
18	Ванна кімната	4,8	40	Коридор	9,8
19	Кухня-вітальня	21,6	41	Ванна кімната	4,1
20	Спальня	14,7	42	Кухня-вітальня	22,2
21	Комора	4,6	43	Спальня	14,8
22	Комора	4,6	44	Комора	4,0
Загальна площа приміщень:				496,6	

ПОКВАРТИРНІ ТЕХНІКО-ЕКОНОМІЧНІ ПОКАЗНИКИ

№ п/п	Найменування	№ квартири									Всього на поверсі
		1-Б	2-Б	3-Б	4-Б	5-Б	6-Б	7-Б	8-Б	9-Б	
1	Тип квартири	1 кім.	1 кім.	1 кім.	1 кім.	1 кім.	1 кім.	1 кім.	1 кім.	1 кім.	
2	Житлова площа	14,7	15,1	15,1	14,7	23,6	14,8	15,2	15,2	14,8	143,2
3	Площа квартири	50,8	44,8	44,8	52,4	38,2	52,5	40,7	40,7	50,9	415,8
4	Загальна площа квартири	50,8	44,8	44,8	52,4	38,2	52,5	40,7	40,7	50,9	415,8

Примітки:  
- загальна площа комор - 26,5 м<sup>2</sup>.

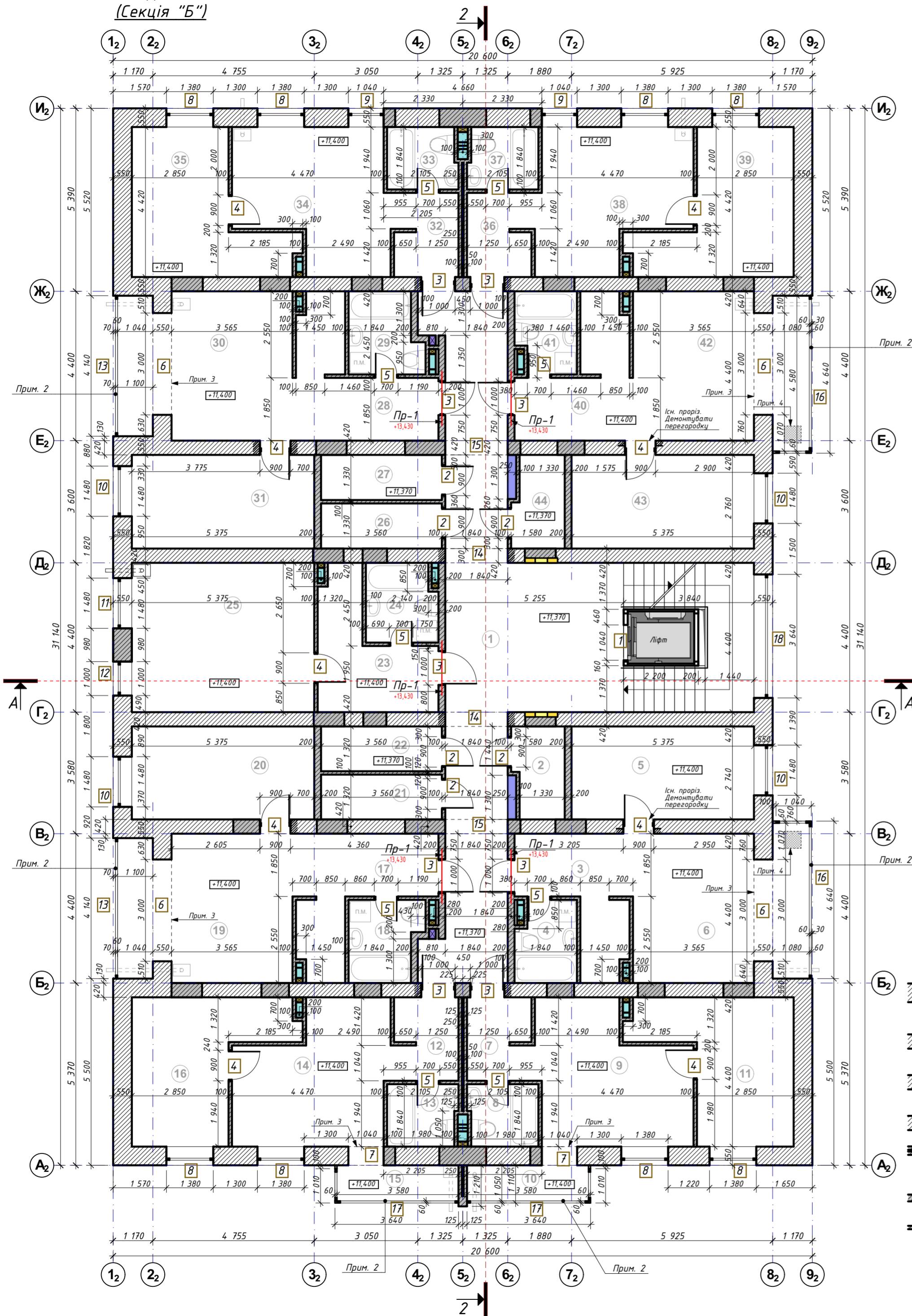
УМОВНІ ПОЗНАЧЕННЯ

- існ. зовн. стіни з цегляної кладки (товщ. 510мм), оштукатурені з двох сторін (по 20мм) з проектованим утепленням (товщ. 100мм) загальною товщ. 650мм;
- існ. вн. стіни з цегляної кладки (товщ. 380мм), оштукатурені з двох сторін (по 20мм) загальною товщ. 420мм;
- проект. міжквартирні стіни загальною товщ. 250мм із газобетонних блоків (товщ. по 100мм) із шаром мінеральної вати (50мм) - 100+50+100=250мм ;
- проектовані стіни з газобетонних блоків товщ. 200мм;
- проектовані перегородки з газобетонних блоків товщ. 100мм;
- отвори для прокладання інженерних мереж;
- ① - нумерація приміщень поверху;
- Д-7 - маркування заповнення дверних прорізів;
- В-7 - маркування заповнення віконних прорізів;

					РЕКОНСТРУКЦІЯ ІСНУЮЧИХ ПРИМІЩЕНЬ		
Зм.	Кільк.	Арк. № док.	Підпис	Дата	Стадія	Аркуш	Аркушів
Керівник	Величкович				РП	9	
Виконав	Гуйтин						
Н.контр.	Андрусак						
					ПЛАН 4-ГО ПОВЕРХУ (М 1:100). ЕКСПЛІКАЦІЯ ПРИМІЩЕНЬ.		
					ІФНТУНГ, гр. Б-22		

Інв. № ориг. Підпис і дата Зам. інв. №

КЛАДОЧНИЙ ПЛАН 5-ГО ПОВЕРХУ (М 1:100).  
(Секція "Б")



ВІДОМІСТЬ ПРОРІЗІВ

Поз.	Розміри (b x h), мм	Відмітка низу прорізу від рівня ±0,000	Примітка
1	1 040 x 2 200	+11,370	
2	900 x 2 080	+11,350	
3	1 000 x 2 080	+11,350	
4	900 x 2 050	+11,400	
5	700 x 2 050	+11,400	
6	3 000 x 2 250	+11,400	Відмітка верху прорізу існуюча
7	1 040 x 2 250	+11,400	Відмітка верху прорізу існуюча
8	1 380 x 1 500	+12,150	Існ. проріз
9	1 040 x 1 500	+12,150	Висота прорізу існуюча
10	1 480 x 1 500	+12,150	Існ. проріз
11	1 480 x 1 500	+12,150	Висота прорізу існуюча
12	1 000 x 1 500	+12,150	Висота прорізу існуюча
13	4 140 x 2 450	+11,400	Існ. проріз
14	1 840 x 2 080	+11,370	
15	1 840 x 2 080	+11,370	Відмітка верху прорізу існуюча
16	(4640+1140) x 2 450	+11,400	Див. прим. 2
17	(3640+1110) x 2 450	+11,400	Див. прим. 2
18	3640 x 1 200	+10,860	Існ. проріз

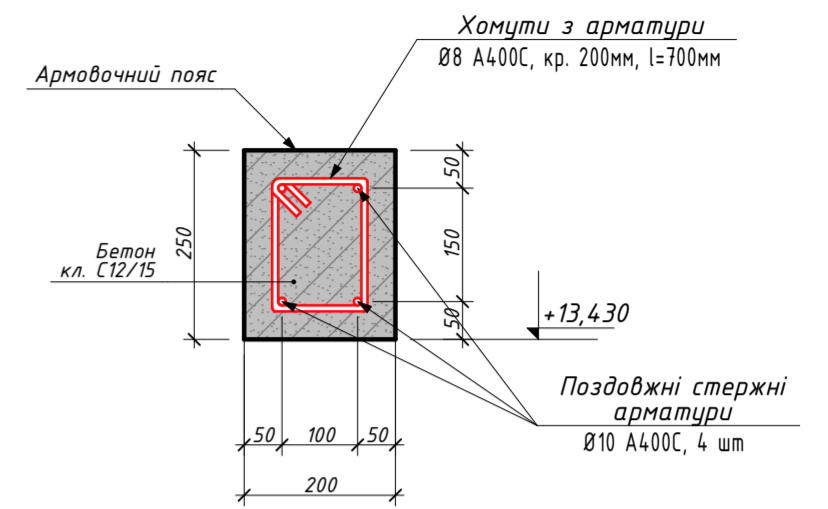
Примітки:

- Перед початком кладки перегородок відміряти вісь 5<sub>2</sub>, яка є центром будівлі. Від даної осі в кожен бік закласти наступні по порядку проектовані осі та перегородки.
- У даному прорізі не влаштовувати кладку та перемички. Нарощення товщини для утеплення фасаду та відмітки чистової підлоги приміщення врахувати у збільшенні товщини рами віконного елемента. Дивитись специф. віконних елементів.
- Існуючий проріз. Демонтувати підвіконний простінок.
- Існ. отвір заробити монолітною ділянкою. Приварити кутник 40x4 по периметру низу отвору (l<sub>роз</sub>=2,0 м.п.) та закласти арм. сітку з кр. 150x150 (l<sub>роз</sub>=4,0 м.п.). Бетон 0,06м<sup>3</sup>.

УМОВНІ ПОЗНАЧЕННЯ

- існ. зовн. стіни з цегляної кладки (товщ. 510мм), оштукатурені з двох сторін (по 20мм) загальною товщ. 550мм;
- існ. вн. стіни з цегляної кладки (товщ. 380мм), оштукатурені з двох сторін (по 20мм) загальною товщ. 420мм;
- існ. цегляні стіни із проектним замуванням існ. отворів (частково чи повністю) газобетонними блоками товщ. 200мм марки D500;
- влаштування проектних отворів в існ. стінах;
- проект. міжквартирні стіни загальною товщ. 250мм із газобетонних блоків (товщ. по 100мм) із шаром мінеральної вати (50мм) - 100+50+100=250мм;
- проектовані стіни з газобетонних блоків товщ. 200мм (AEROC Classic 200, D500);
- проектовані перегородки з газобетонних блоків товщ. 100мм (AEROC Classic 100, D500);
- отвори для прокладання інженерних мереж;
- (11) - нумерація приміщень поверху;
- 8 - маркування прорізів;
- +2,850 - відмітка чистової підлоги;

Вузол перемичок  
Пр-1



СПЕЦИФІКАЦІЯ ЕЛЕМЕНТІВ ПЕРЕМИЧОК ПРОРІЗІВ 5-ГО ПОВЕРХУ

Поз.	Позначення	Найменування	Кільк.	Маса один., кг	Прим.
Перемичка монолітна ПР-1 (низ на відм. +13,430)					
1	ДСТУ 3760-2006	Армура А400С Ø10 l=1600мм	4	0,99	3,96
2	ДСТУ 3760-2006	Хомут А400С Ø8 l=700мм	9	0,28	2,52
3		Бетон кл.С12/15 (В15)	-	0,08 м <sup>3</sup>	

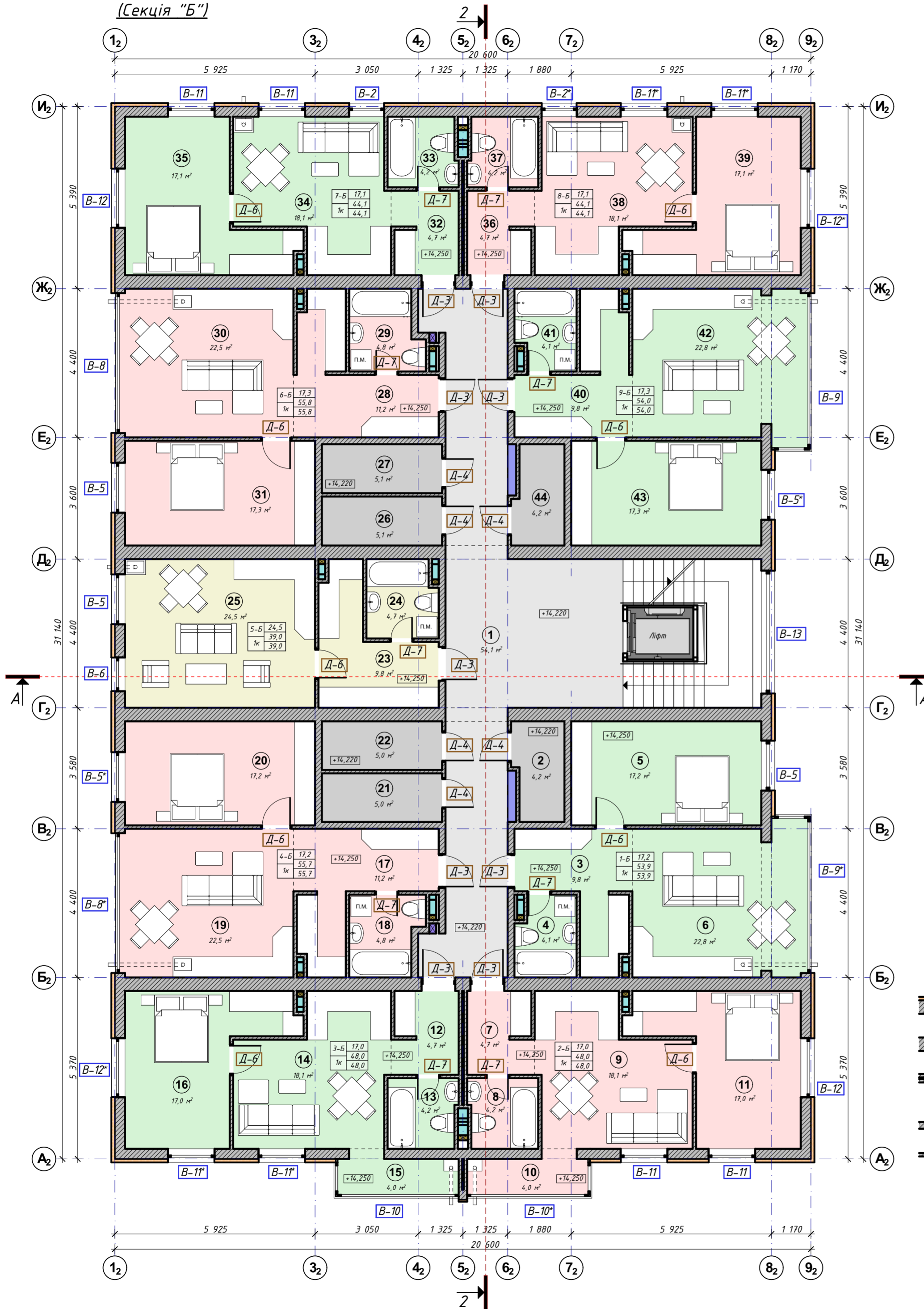
СПЕЦИФІКАЦІЯ ЕЛЕМЕНТІВ СТІН 5-ГО ПОВЕРХУ (СЕКЦІЯ Б)

Поз.	Позначення	Найменування	Кількість, шт./ м <sup>2</sup>	Примітка
1	-	AEROC Classic 100, D500 600x200x100мм	2 975 шт./ 35,7 м <sup>2</sup>	
2	-	AEROC Classic 200, D500 600x200x200мм	1 585 шт./ 38,04 м <sup>2</sup>	
3	-	Мінераловатний утеплювач товщ. 50мм	17,1 м <sup>2</sup>	

РЕКОНСТРУКЦІЯ ІСНУЮЧИХ ПРИМІЩЕНЬ				
Зм.	Кільк.	Арк. № док.	Підпис	Дата
-АР				
РЕКОНСТРУКЦІЯ ІСНУЮЧИХ ПРИМІЩЕНЬ				
Керівник	Величкович			
Виконав	Гуйтин			
БГАТОКВАРТИРНИЙ ЖИТЛОВИЙ БУДИНОК З ВБУДОВАНО-ПРИБУДОВАНИМИ ПРИМІЩЕННЯМИ ГРОМАДСЬКОГО ПРИЗНАЧЕННЯ (Секція "Б")				
КЛАДОЧНИЙ ПЛАН 5-ГО ПОВЕРХУ (М 1:100). ВІДОМІСТЬ ПРОРІЗІВ.				
Н.контр.	І Андрусяк			
				ІФНТУНГ, гр.Б-22-2

Інв. № ориг. Підпис і дата Зам. інв. №

ПЛАН 6-ГО ПОВЕРХУ (М 1:100).  
(Секція "Б")



ЕКСПЛІКАЦІЯ ПРИМІЩЕНЬ ПОВЕРХУ

№ приміщення	Найменування	Площа, м <sup>2</sup>	№ приміщення	Найменування	Площа, м <sup>2</sup>
1	Хол	54,1	23	Коридор	9,8
2	Комора	4,2	24	Ванна кімната	4,7
3	Коридор	9,8	25	Загальна кімната	24,5
4	Ванна кімната	4,1	26	Комора	5,1
5	Спальня	17,2	27	Комора	5,1
6	Кухня-вітальня	22,8	28	Коридор	11,2
7	Коридор	4,7	29	Ванна кімната	4,8
8	Ванна кімната	4,2	30	Кухня-вітальня	22,5
9	Вітальня	18,1	31	Спальня	17,3
10	Засклена лоджія	4,0	32	Коридор	4,7
11	Спальня	17,0	33	Ванна кімната	4,2
12	Коридор	4,7	34	Кухня-вітальня	18,1
13	Ванна кімната	4,2	35	Спальня	17,1
14	Кухня-вітальня	18,1	36	Коридор	4,7
15	Засклена лоджія	4,0	37	Ванна кімната	4,2
16	Спальня	17,0	38	Кухня-вітальня	18,1
17	Коридор	11,2	39	Спальня	17,1
18	Ванна кімната	4,8	40	Коридор	9,8
19	Кухня-вітальня	22,5	41	Ванна кімната	4,1
20	Спальня	17,2	42	Кухня-вітальня	22,8
21	Комора	5,0	43	Спальня	17,3
22	Комора	5,0	44	Комора	4,2
Загальна площа приміщень:				525,3	

ПОКВАРТИРНІ ТЕХНІКО-ЕКОНОМІЧНІ ПОКАЗНИКИ

№ п/п	Найменування	№ квартири									Всього на поверсі
		1-Б	2-Б	3-Б	4-Б	5-Б	6-Б	7-Б	8-Б	9-Б	
1	Тип квартири	1 кім.	1 кім.	1 кім.	1 кім.	1 кім.	1 кім.	1 кім.	1 кім.	1 кім.	
2	Житлова площа	17,2	17,0	17,0	17,2	24,5	17,3	17,1	17,1	17,3	161,7
3	Площа квартири	53,9	48,0	48,0	55,7	39,0	55,8	44,1	44,1	54,0	442,6
4	Загальна площа квартири	53,9	48,0	48,0	55,7	39,0	55,8	44,1	44,1	54,0	442,6

УМОВНІ ПОЗНАЧЕННЯ

- проєктовані зовн. несучі стіни з газобетонних блоків товщ. 300мм (AEROC Classic 300, D500, B2,5) з утепленням товщ. 100мм;
- проєктовані внутрішні несучі стіни з газобетонних блоків товщ. 400мм (AEROC Classic 400, D500, B2,5);
- проєкт. міжквартирні стіни загальною товщ. 250мм із газобетонних блоків (товщ. по 100мм) із шаром мінеральної вати (50мм) - 100+50+100=250мм ;
- проєктовані стіни з газобетонних блоків товщ. 200мм;
- проєктовані перегородки з газобетонних блоків товщ. 100мм;
- отвори для прокладання інженерних мереж;
- ① - нумерація приміщень поверху;
- Д-1 - маркування заповнення дверних прорізів;
- В-1 - маркування заповнення віконних прорізів;

Примітки:  
- загальна площа комор - 28,6м<sup>2</sup>.

РЕКОНСТРУКЦІЯ ІСНУЮЧИХ ПРИМІЩЕНЬ					
Зм.	Кільк.	Арк. № док.	Підпис	Дата	
Керівник	Величкович				БГАТОКВАРТИРНИЙ ЖИТЛОВИЙ БУДИНОК З БУДОВАНО-ПРИБУДОВАНИМИ ПРИМІЩЕННЯМИ ГРОМАДСЬКОГО ПРИЗНАЧЕННЯ (Секція "Б")
Виконав	Гуйтин				Стадія РП Аркуш 11 Аркушів
Н.контр.	І Андрусяк				ПЛАН 6-ГО ПОВЕРХУ (М 1:100). ЕКСПЛІКАЦІЯ ПРИМІЩЕНЬ. ІФНТУНГ, гр.Б-22-2

Інв. № ориг. Підпис і дата Зам. інв. №

ПЛАН 7-ГО ПОВЕРХУ (М 1:100).  
(Секція "Б")



ЕКСПЛІКАЦІЯ ПРИМІЩЕНЬ ПОВЕРХУ

№ приміщення	Найменування	Площа, м <sup>2</sup>	№ приміщення	Найменування	Площа, м <sup>2</sup>
1	Хол	54,1	23	Коридор	9,8
2	Комора	4,2	24	Ванна кімната	4,7
3	Коридор	9,8	25	Загальна кімната	24,5
4	Ванна кімната	4,1	26	Комора	5,1
5	Спальня	17,2	27	Комора	5,1
6	Кухня-вітальня	22,8	28	Коридор	11,2
7	Коридор	4,7	29	Ванна кімната	4,8
8	Ванна кімната	4,2	30	Кухня-вітальня	22,5
9	Вітальня	18,1	31	Спальня	17,3
10	Засклена лоджія	4,0	32	Коридор	4,7
11	Спальня	17,0	33	Ванна кімната	4,2
12	Коридор	4,7	34	Кухня-вітальня	18,1
13	Ванна кімната	4,2	35	Спальня	17,1
14	Кухня-вітальня	18,1	36	Коридор	4,7
15	Засклена лоджія	4,0	37	Ванна кімната	4,2
16	Спальня	17,0	38	Кухня-вітальня	18,1
17	Коридор	11,2	39	Спальня	17,1
18	Ванна кімната	4,8	40	Коридор	9,8
19	Кухня-вітальня	22,5	41	Ванна кімната	4,1
20	Спальня	17,2	42	Кухня-вітальня	22,8
21	Комора	5,0	43	Спальня	17,3
22	Комора	5,0	44	Комора	4,2
Загальна площа приміщень:				525,3	

ПОКВАРТИРНІ ТЕХНІКО-ЕКОНОМІЧНІ ПОКАЗНИКИ

№ п/п	Найменування	№ квартири									Всього на поверсі
		1-Б	2-Б	3-Б	4-Б	5-Б	6-Б	7-Б	8-Б	9-Б	
1	Тип квартири	1 кім.	1 кім.	1 кім.	1 кім.	1 кім.	1 кім.	1 кім.	1 кім.	1 кім.	
2	Житлова площа	17,2	17,0	17,0	17,2	24,5	17,3	17,1	17,1	17,3	161,7
3	Площа квартири	53,9	48,0	48,0	55,7	39,0	55,8	44,1	44,1	54,0	442,6
4	Загальна площа квартири	53,9	48,0	48,0	55,7	39,0	55,8	44,1	44,1	54,0	442,6

УМОВНІ ПОЗНАЧЕННЯ

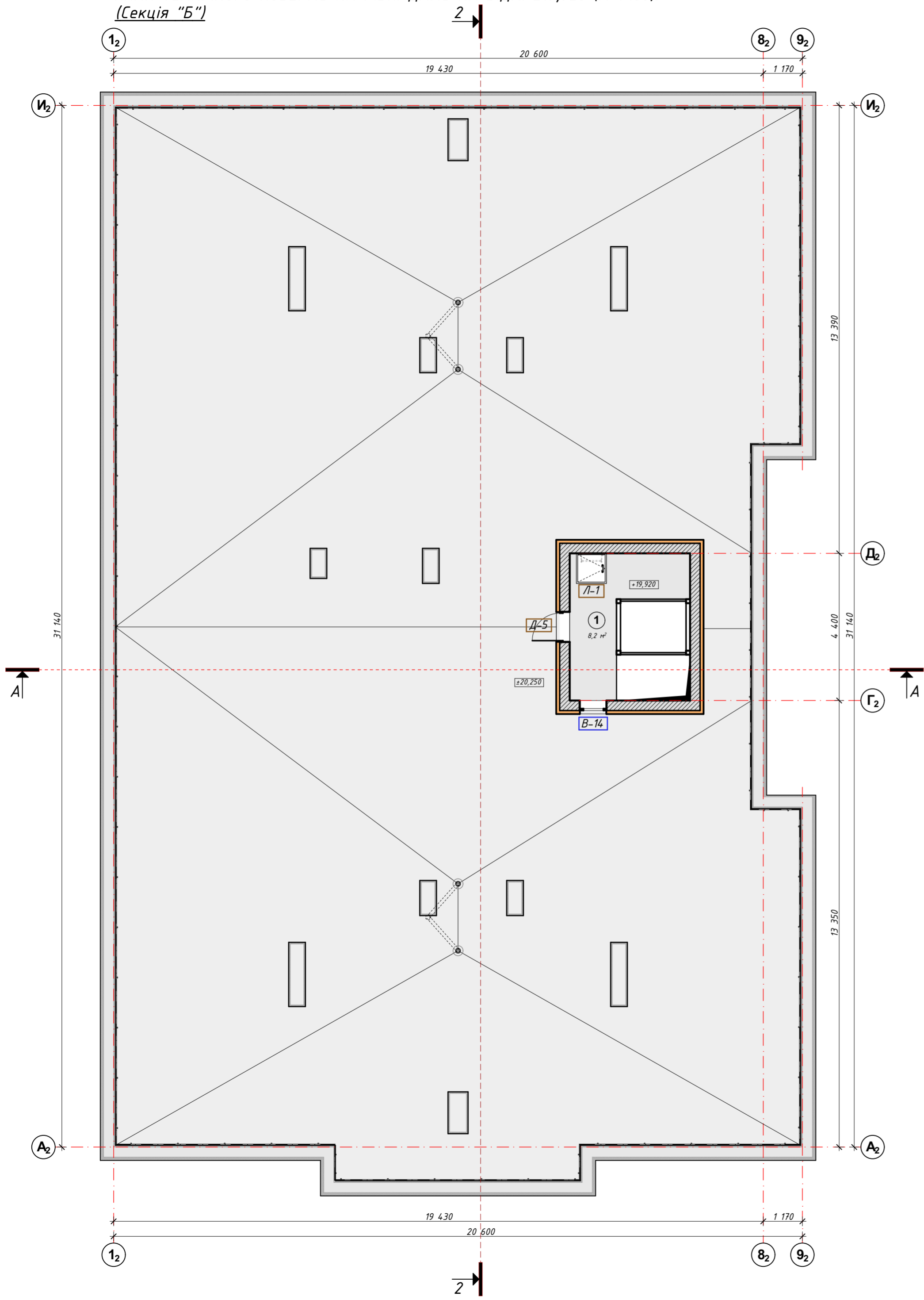
- проєктовані зовн. несучі стіни з газобетонних блоків товщ. 300мм (AEROC Classic 300, D500, B2,5) з утепленням товщ. 100мм;
- проєктовані внутрішні несучі стіни з газобетонних блоків товщ. 400мм (AEROC Classic 400, D500, B2,5);
- проєкт. міжквартирні стіни загальною товщ. 250мм із газобетонних блоків (товщ. по 100мм) із шаром мінеральної вати (50мм) - 100+50+100=250мм ;
- проєктовані стіни з газобетонних блоків товщ. 200мм;
- проєктовані перегородки з газобетонних блоків товщ. 100мм;
- отвори для прокладання інженерних мереж;
- ① - нумерація приміщень поверху;
- Д-1 - маркування заповнення дверних прорізів;
- В-1 - маркування заповнення віконних прорізів;

Примітки:  
- загальна площа комор - 28,6м<sup>2</sup>.

					РЕКОНСТРУКЦІЯ ІСНУЮЧИХ ПРИМІЩЕНЬ		
Зм.	Кільк.	Арк. № док.	Підпис	Дата	Стадія	Аркуш	Аркушів
Керівник	Величкович				РП	12	20
Виконав	Гуйтин						
Н.контр.	Андрусак				ПЛАН 7-ГО ПОВЕРХУ (М 1:100). ЕКСПЛІКАЦІЯ ПРИМІЩЕНЬ.		ІФНТУНГ. гр.Б-22-2

Зам. інв. №  
Підпис і дата  
Інв. № ориг.

ПЛАН ТЕХНІЧНОГО ПОВЕРХУ НА РІВНІ ДАХУ НА ВІДМ. ±19,920 (М 1:100).  
(Секція "Б")

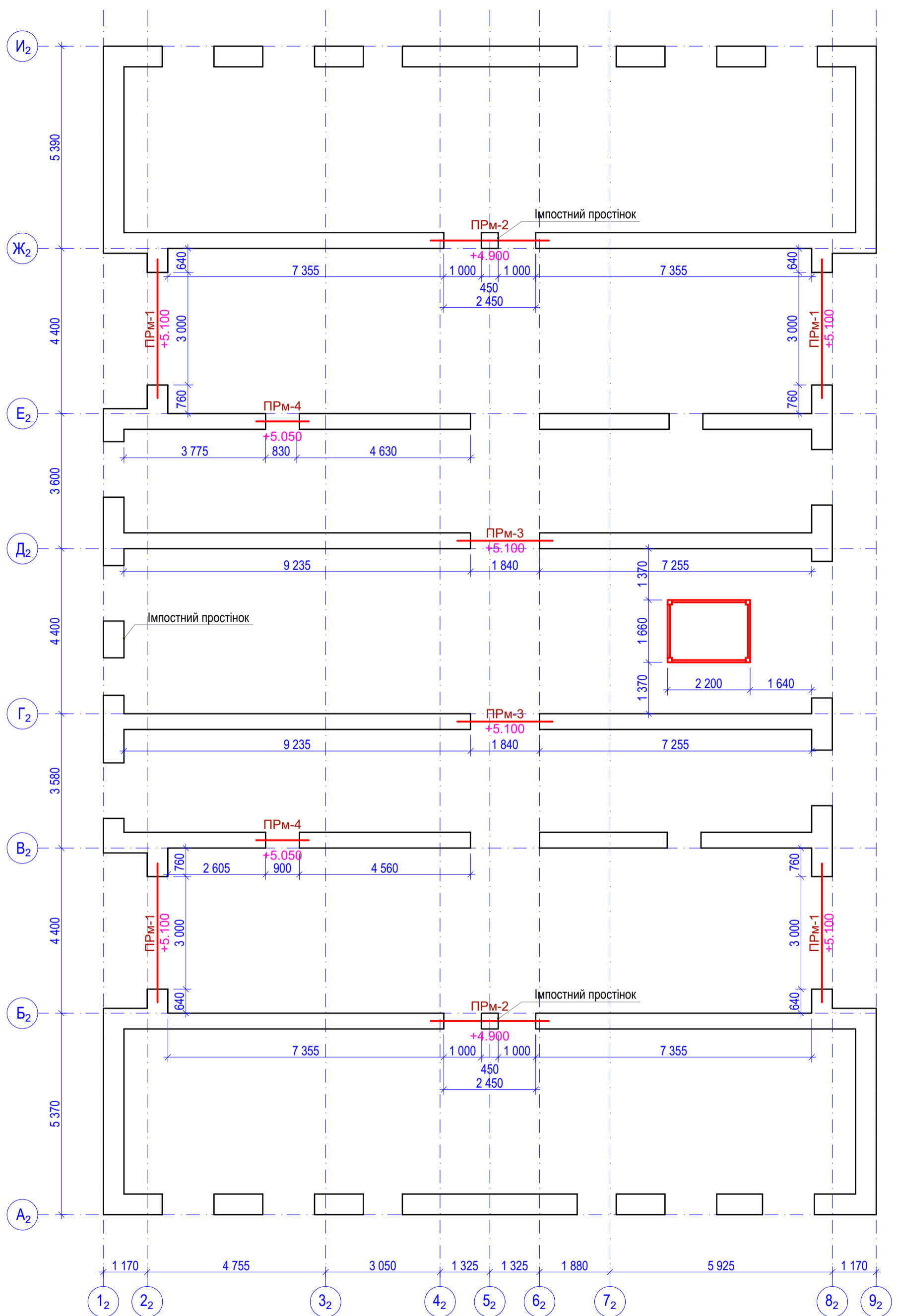


ЕКСПЛІКАЦІЯ ПРИМІЩЕНЬ

№ приміщення	Найменування	Площа, м <sup>2</sup>
1	Тамбур	8,2
Загальна площа приміщень:		8,2

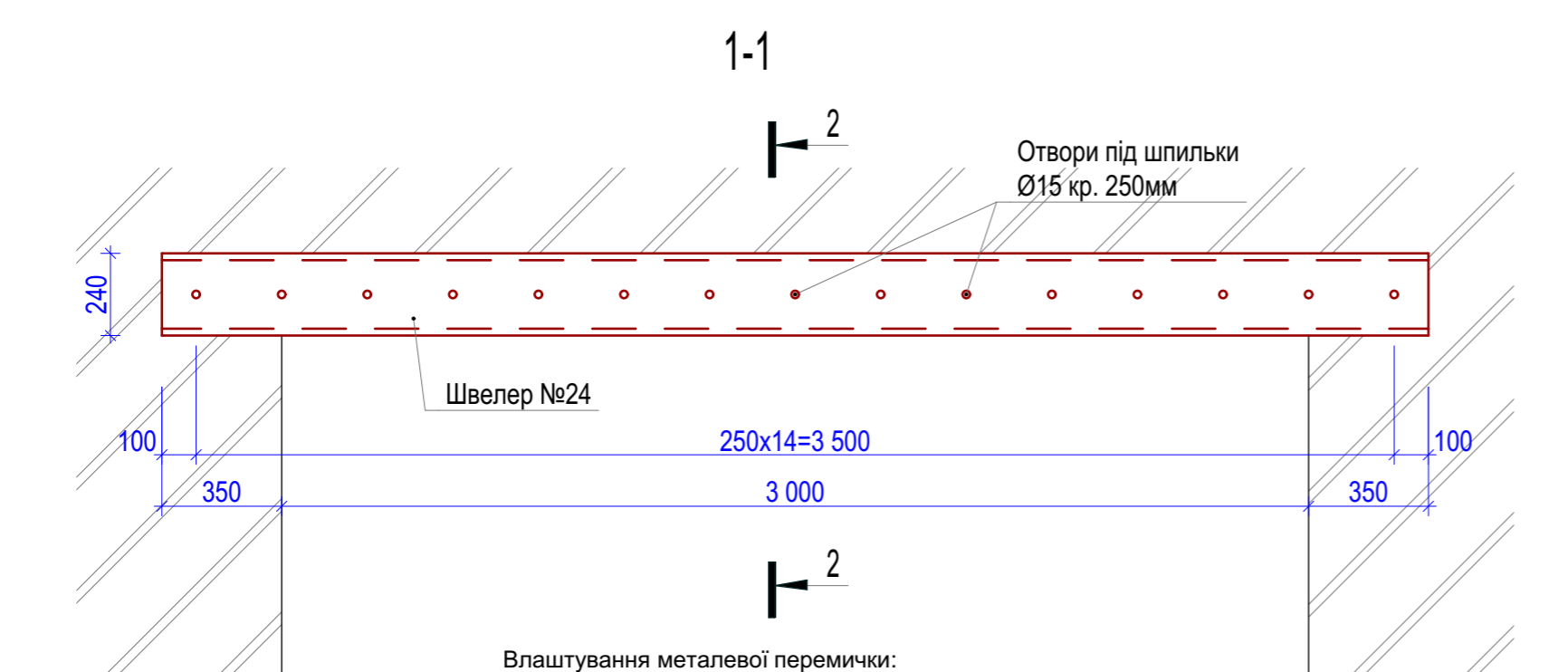
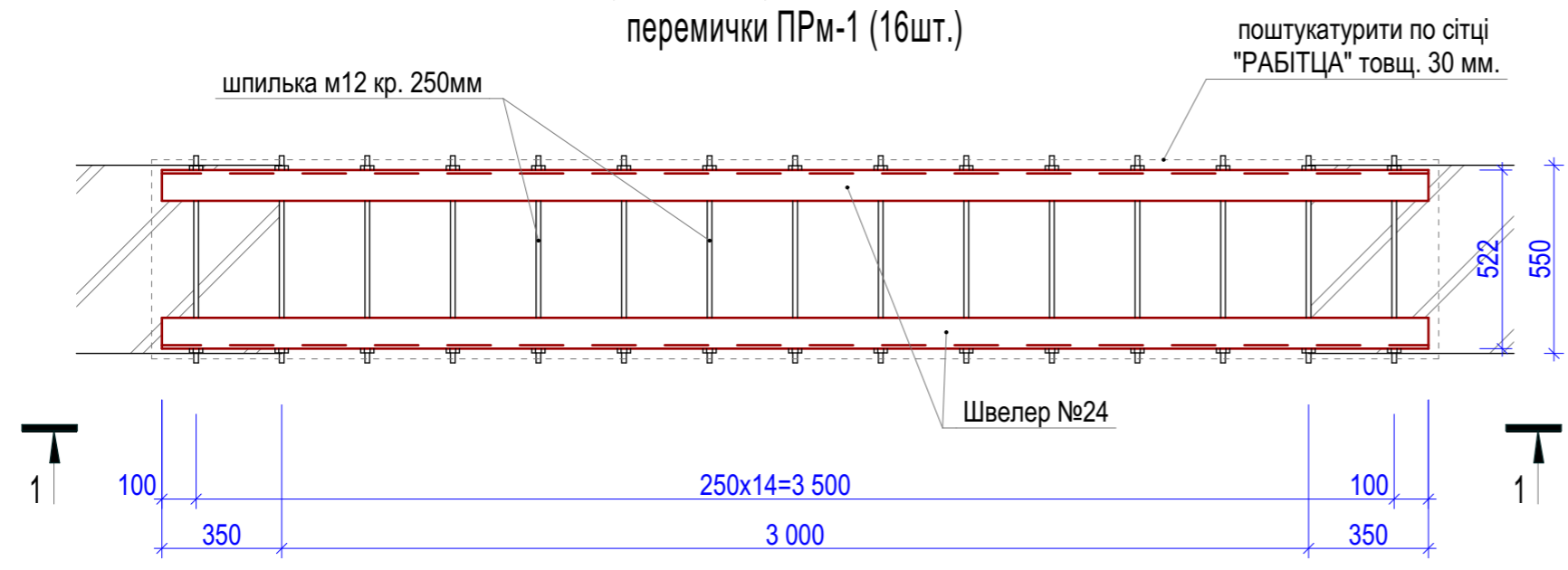
Інв. № ориг. \_\_\_\_\_  
Підпис і дата \_\_\_\_\_  
Зам. інв. № \_\_\_\_\_

					-АБ
					РЕКОНСТРУКЦІЯ ІСНУЮЧИХ ПРИМІЩЕНЬ
Зм.	Кільк.	Арк. № док.	Підпис	Дата	
Керівник	Величкович				БГАГТОКВАРТИРНИЙ ЖИТЛОВИЙ БУДИНОК З ВБУДОВАНО-ПРИБУДОВАНИМИ ПРИМІЩЕННЯМИ ГРОМАДСЬКОГО ПРИЗНАЧЕННЯ (Секція "Б")
Виконав	Гуйтин				Стадія РП Аркуш 13 Аркушів 20
Н.контр.	І Андрусяк				ПЛАН ТЕХНІЧНОГО ПОВЕРХУ НА РІВНІ ДАХУ НА ВІДМ. ±19,920 (М 1:100). ЕКСПЛІКАЦІЯ ПРИМІЩЕНЬ.
					ІФНТЧНГ, гр. Б-22-2



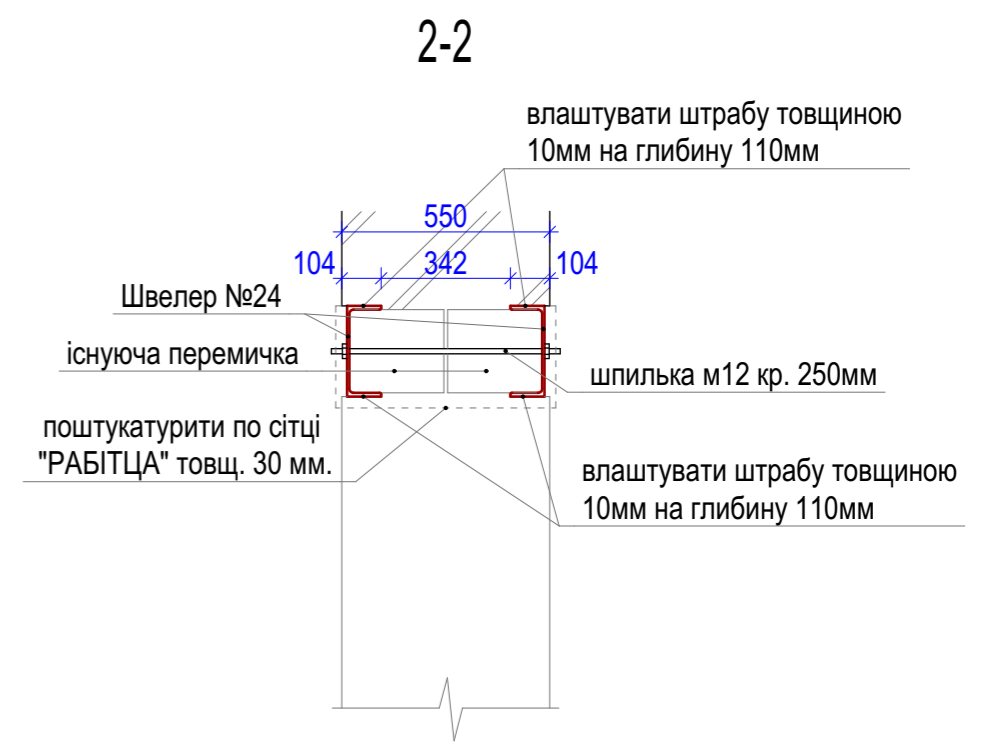
						БАКАЛАВРСЬКА РОБОТА			
						РЕКОНСТРУКЦІЯ ІСНЮЮЧИХ ПРИМІЩЕНЬ			
Зм.	Кільк.	Арк.	№ док.	Підпис	Дата		Стадія	Аркуш	Аркушів
Керівник	Величкович					Багатоквартирний житловий будинок з приміщеннями громадського призначення	РП	14	20
Виконав	Гуйтин								
Зав. каф.	І Андрусяк					План перемичок 2-4-го поверхів.	каф. Будівництва, гр. Б-22-2		

### Вузол влаштування металеві перемички ПРМ-1 (16шт.)



Влаштування металеві перемички:

1. Влаштувати штрабу товщиною 10мм на глибину 110мм над та під перемичкою на довжину швелера з одного боку.
2. Оббити краї перемички для щільного прилягання швелера до перемички.
3. Закласти швелер.
4. Влаштувати штрабу товщиною 10мм на глибину 110мм над та під перемичкою на довжину швелера з другого боку.
5. Оббити краї перемички для щільного прилягання швелера до перемички.
6. Закласти швелер.
7. Просвердлити отвори під шпильки в існуючих перемичках згідно вказаного кроку.
8. Стягнути швелери шпильками.
9. Демонтувати цегляну кладку нижче закладеної металеві перемички згідно розмірів пройому, вказаного на вузлах по влаштуванню металеві перемички.
10. Металеву перемичку загорнути в сітку "РАБІТЦА" і поштукатурити її товщиною 30мм.
11. При необхідності влаштувати опори під плити перекриття на момент влаштування металевих перемичок.

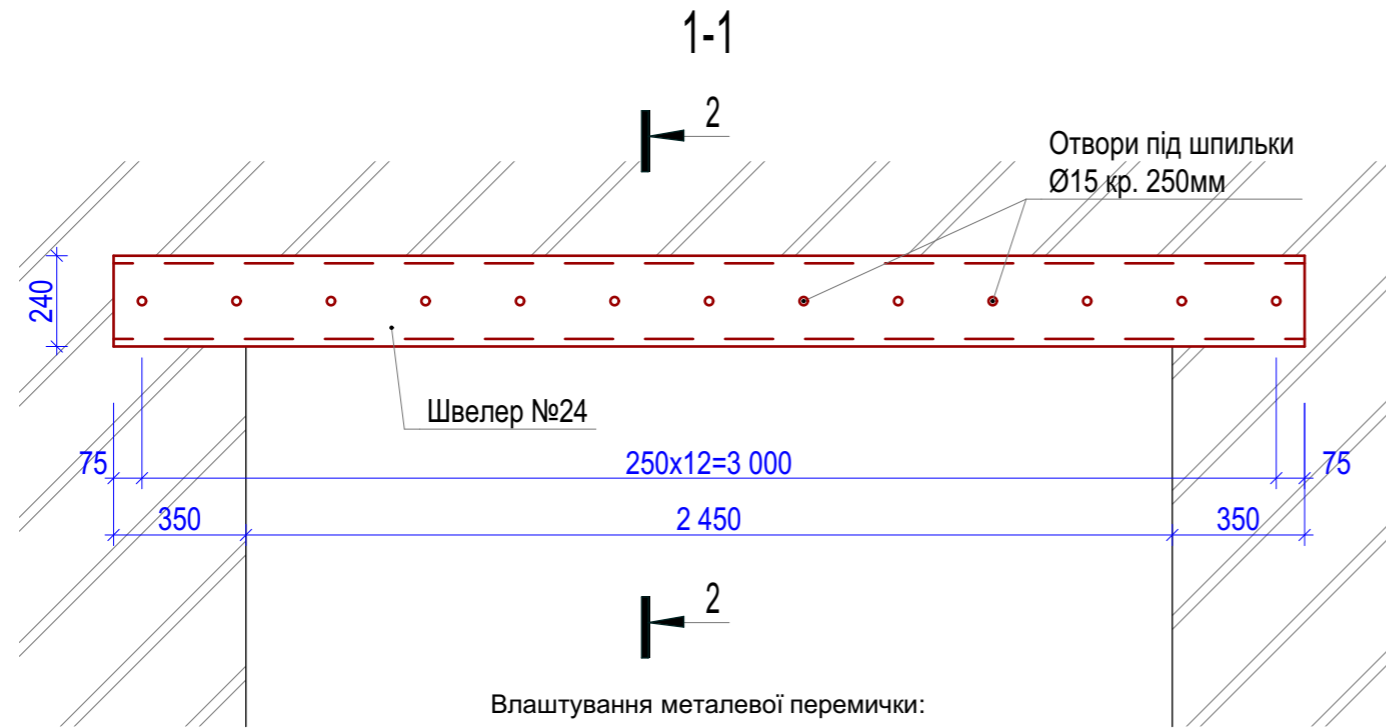
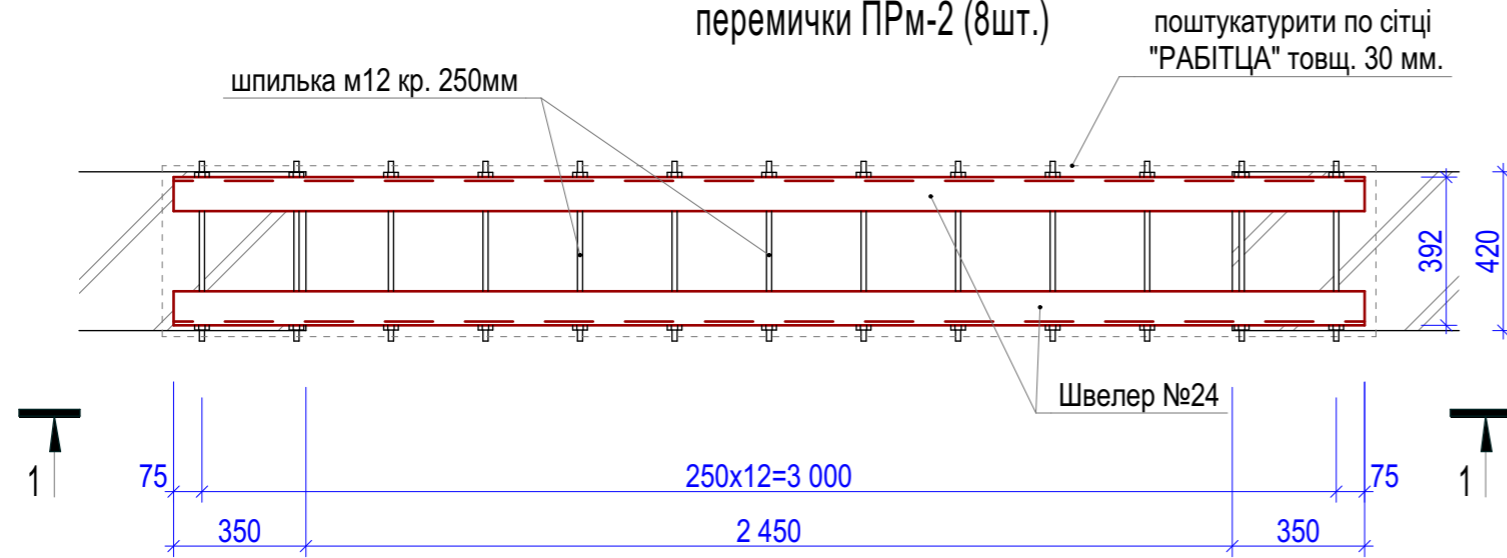


#### Специфікація перемички

Поз.	Позначення	Найменування	Кіл.	Вага од.в кг	Примітки
1	ДСТУ 3436-96	Швелер №24 l=3700мм	2	88.8	177.6
2	ГОСТ 22041-76	шпилька м12	15		

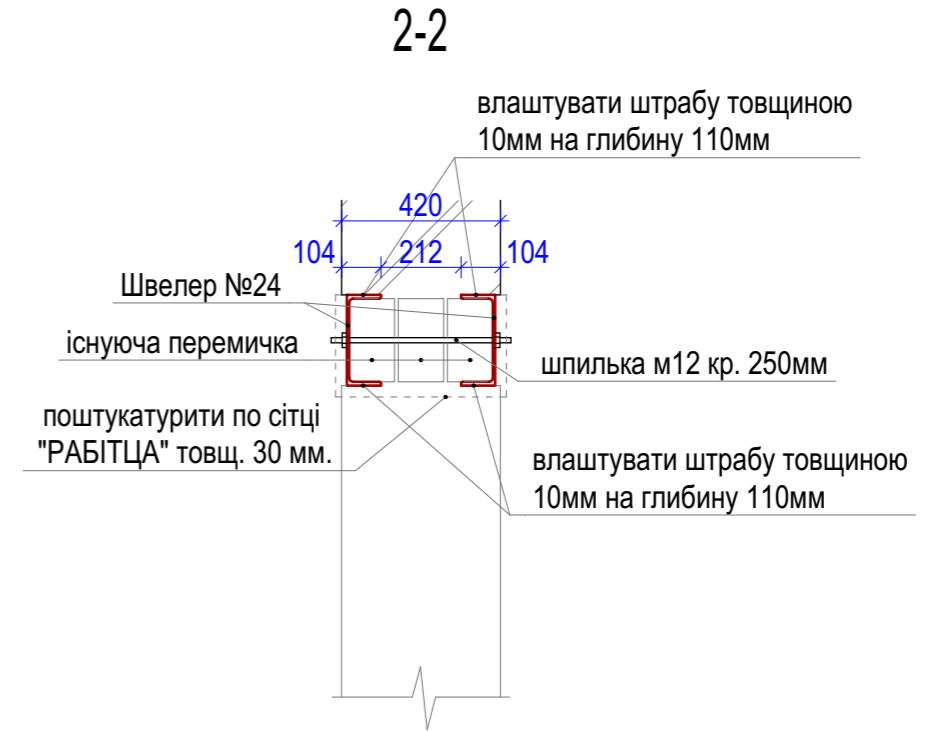
						КБ			
						РЕКОНСТРУКЦІЯ ІСНУЮЧИХ ПРИМІЩЕНЬ			
Зм.	Кільк.	Арк.	№ док.	Підпис	Дата	Багатоквартирний житловий будинок з приміщеннями громадського призначення	Стадія	Аркуш	Аркушів
Керівник	Величкович						РП	15	20
Зав. каф.	Андрусак					Металева перемичка ПРМ-1.	ар. Б-22-2		

## Вузол влаштування металеві перемички ПРМ-2 (8шт.)



Влаштування металеві перемички:

1. Влаштувати штрабу товщиною 10мм на глибину 110мм над та під перемичкою на довжину швелера з одного боку.
2. Оббити краї перемички для щільного прилягання швелера до перемички.
3. Закласти швелер.
4. Влаштувати штрабу товщиною 10мм на глибину 110мм над та під перемичкою на довжину швелера з другого боку.
5. Оббити краї перемички для щільного прилягання швелера до перемички.
6. Закласти швелер.
7. Просвердлити отвори під шпильки в існуючих перемичках згідно вказаного кроку.
8. Стягнути швелери шпильками.
9. Демонтувати цегляну кладку нижче закладеної металеві перемички згідно розмірів проїому, вказаного на вузлах по влаштуванню металеві перемички.
10. Металеву перемичку загорнути в сітку "РАБІТЦА" і поштукатурити її товщиною 30мм.
11. При необхідності влаштувати опори під плити перекриття на момент влаштування металевих перемичок.

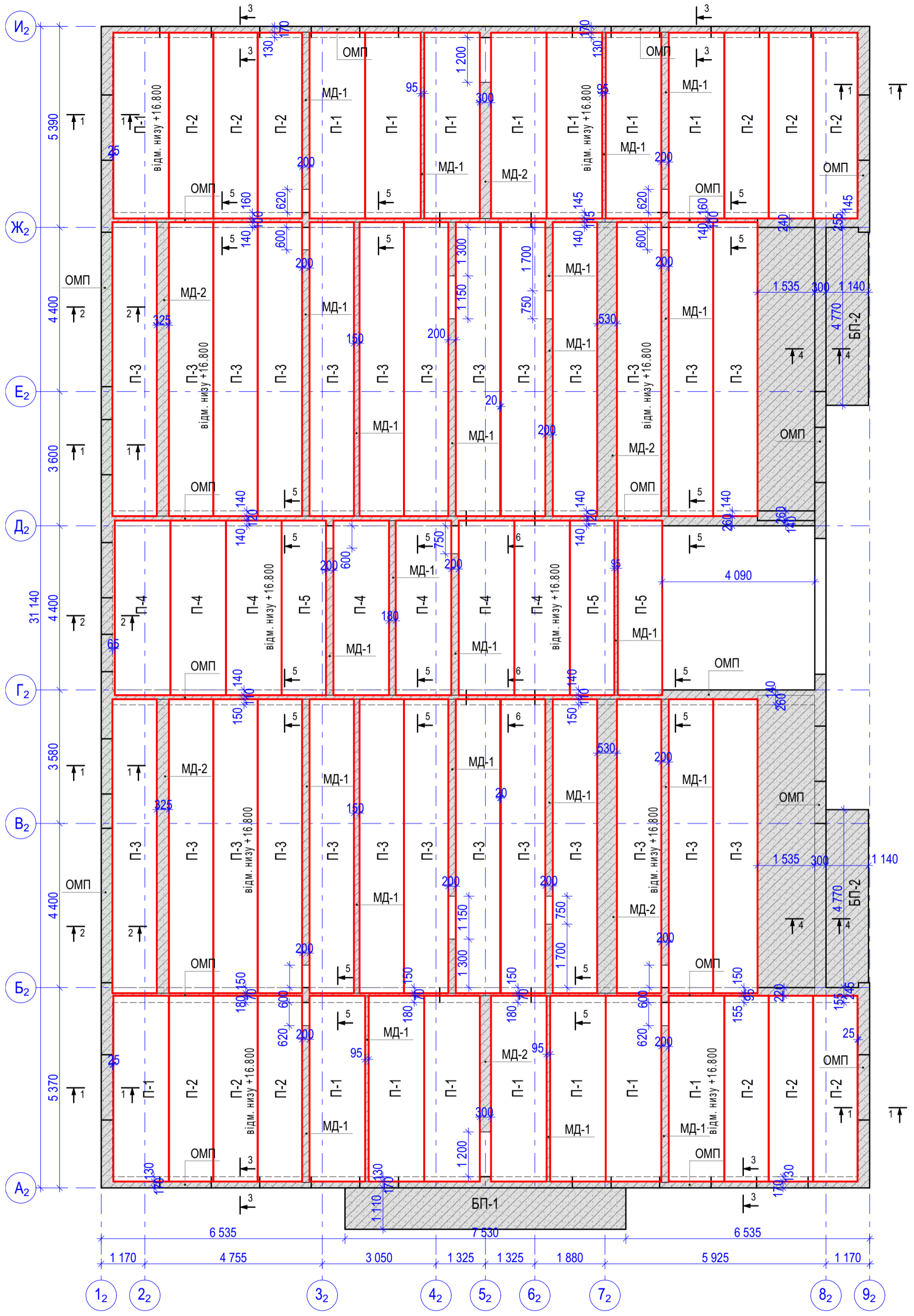


### Специфікація перемички

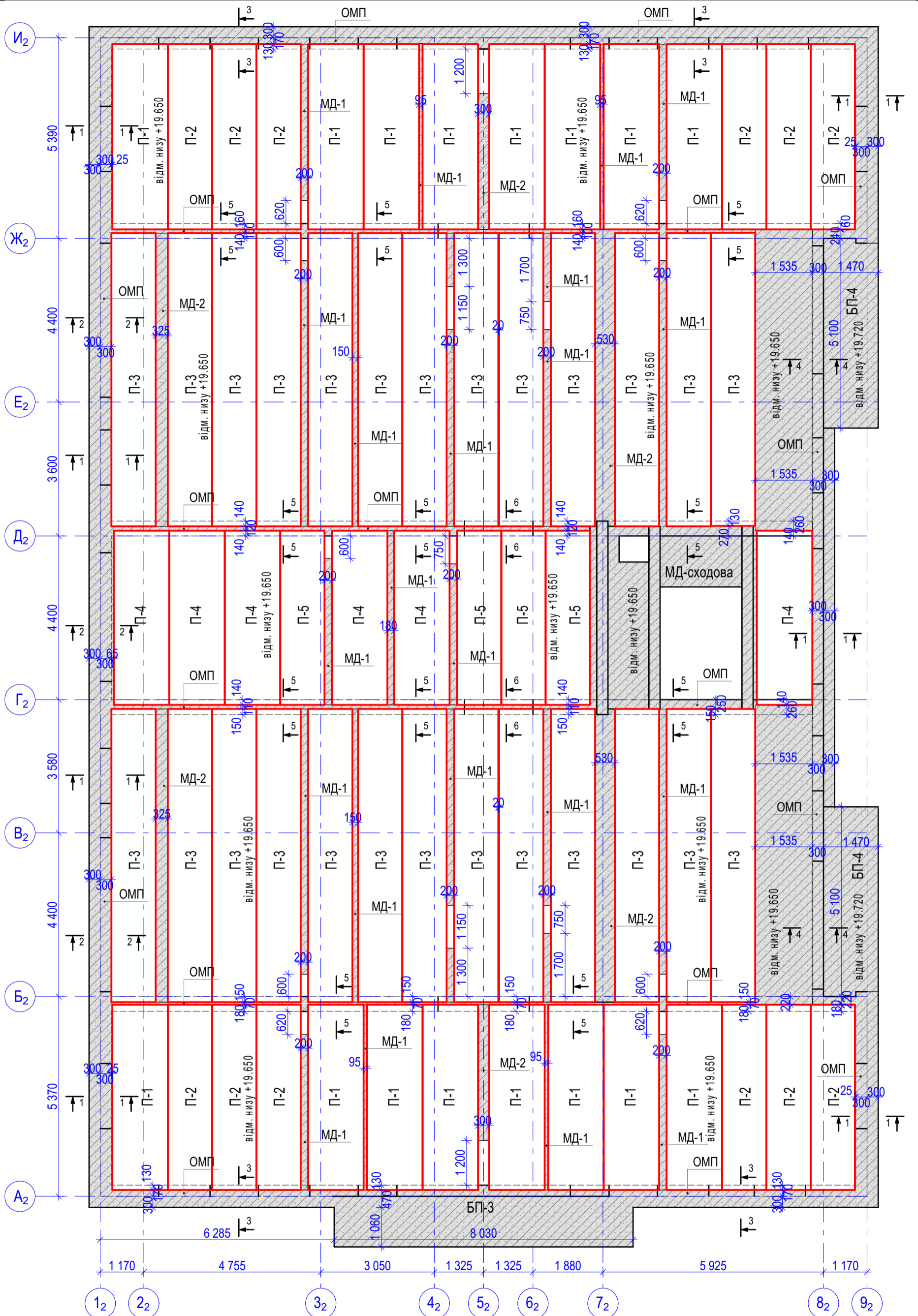
Поз.	Позначення	Найменування	Кіл.	Вага од.в кг	Примітки
1	ДСТУ 3436-96	Швелер №24 І=3 150мм	2	75.6	151.2
2	ГОСТ 22041-76	шпилька м12	13		

Зм.	Кільк.	Арк.	№ док.	Підпис	Дата				
						КБ			
						РЕКОНСТРУКЦІЯ ІСНУЮЧИХ ПРИМІЩЕНЬ			
							Стадія	Аркуш	Аркушів
						Керівник Виконав	РП	16	20
						Зав. каф Андрусяк	Металева перемичка ПРМ-2.		ар. Б-22-2

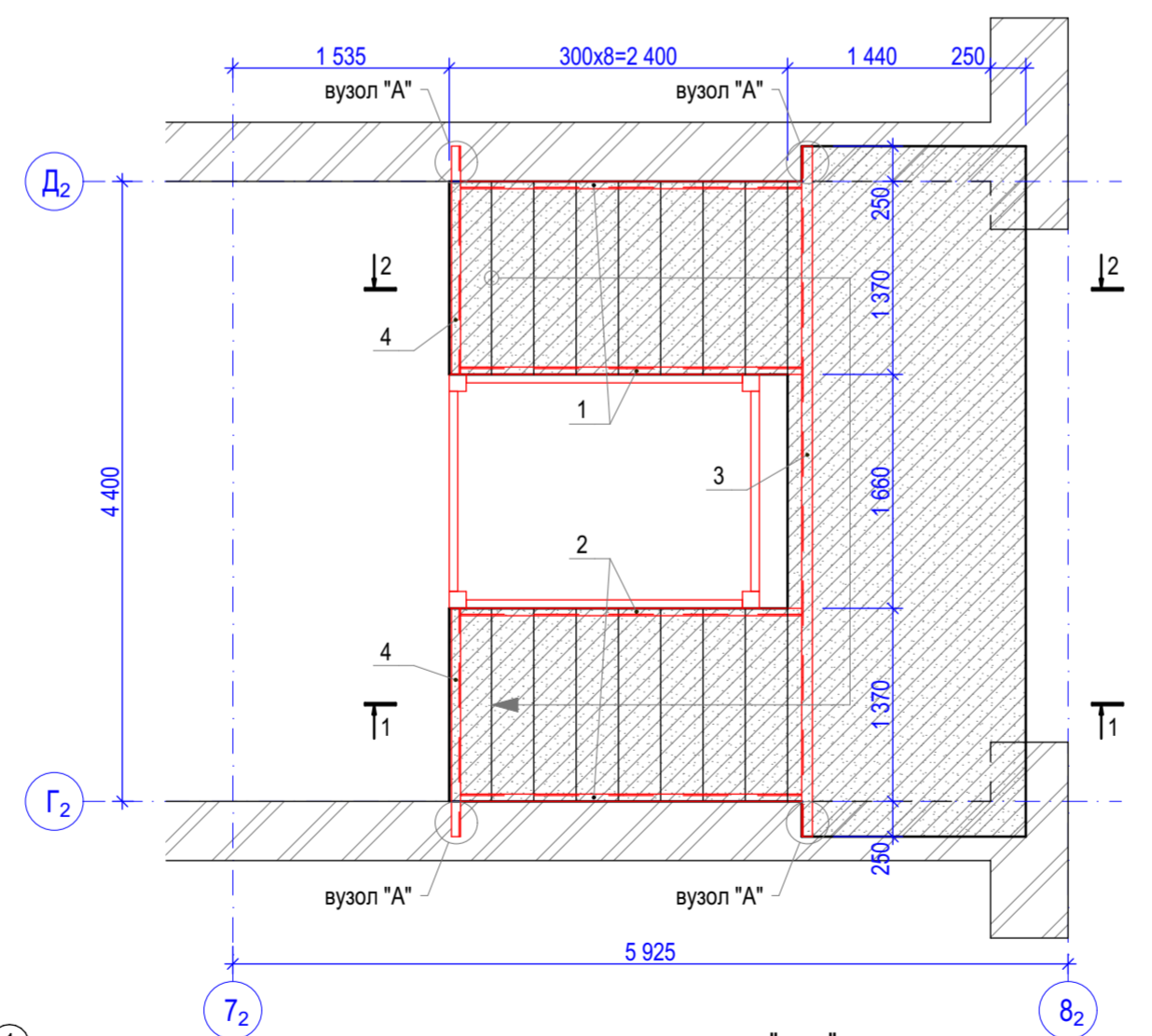
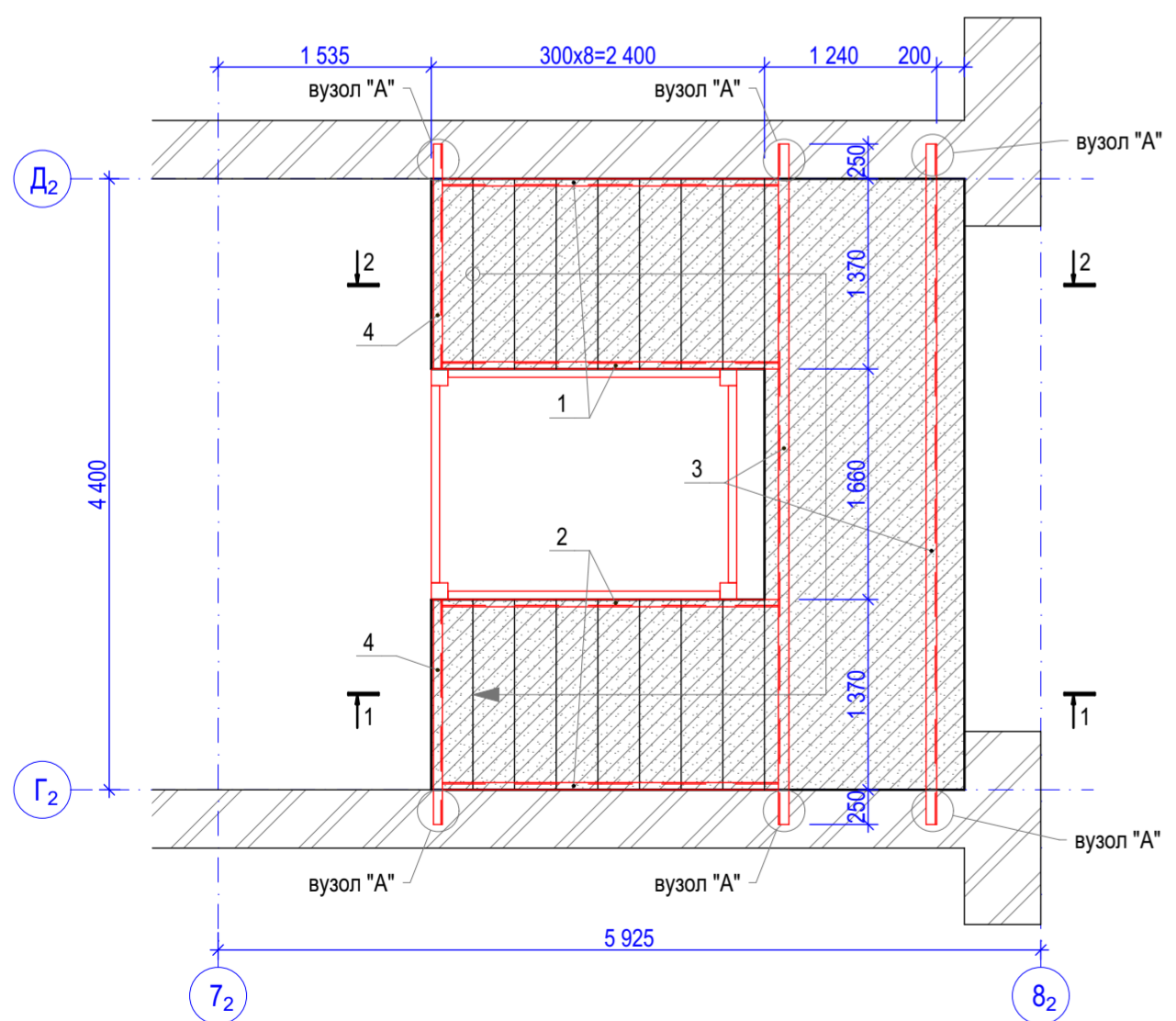
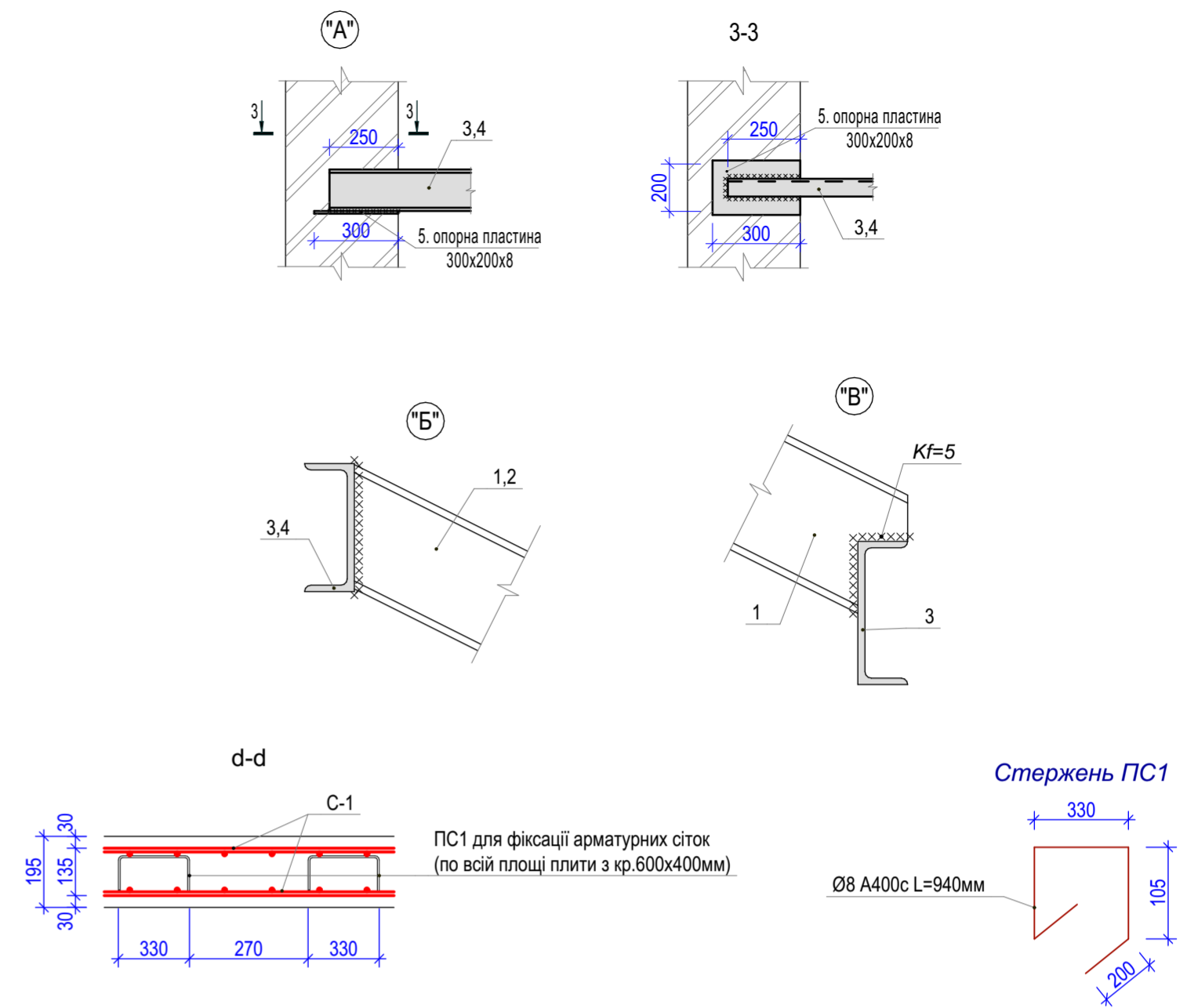
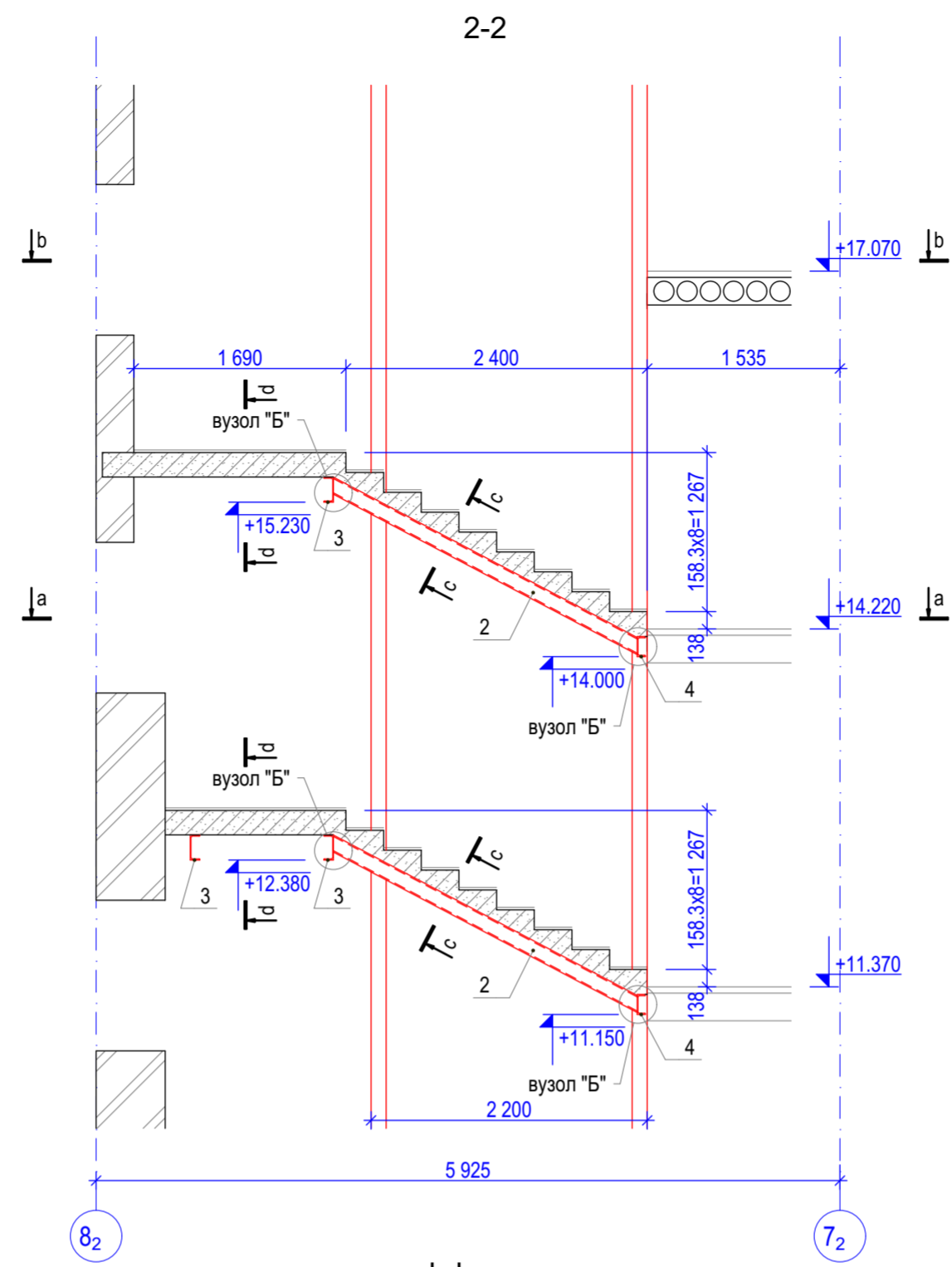
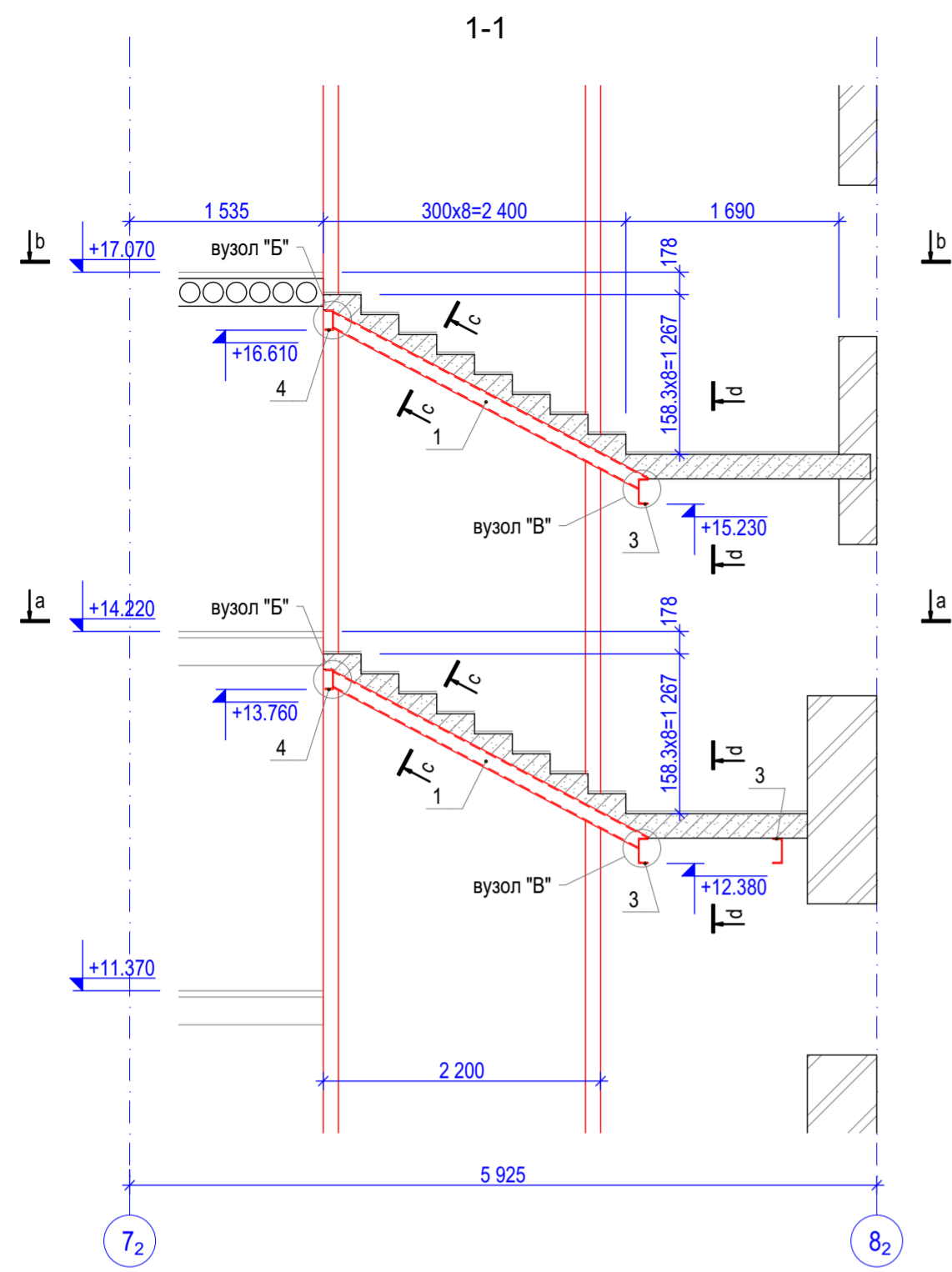
Багатоквартирний житловий будинок з приміщеннями громадського призначення



						КБ
						<b>РЕКОНСТРУКЦІЯ ІСНЮЮЧИХ ПРИМІЩЕНЬ</b>
Зм.	Кільк.	Арк.	№ док.	Підпис	Дата	Стадія
Керівник	Величкович					РП
Виконав	Гуйтин					17
Зав. каф.	Андрусак					20
Перекриття 6-го поверху.						каф. Будівництва, гр. Б-22-2



						КБ		
						<b>РЕКОНСТРУКЦІЯ ІСНЮЮЧИХ ПРИМІЩЕНЬ</b>		
Зм.	Кільк.	Арк.	№ док.	Підпис	Дата			
Керівник	Величкович					Багатоквартирний житловий будинок з приміщеннями громадського призначення		
Виконав	Гуйтин							
Н.контр.	Андруссяк					Перекриття 7-го поверху.		
						Стадія	Аркуш	Аркушів
						РП	18	20



**Специфікація монолітної частини сходової клітки**

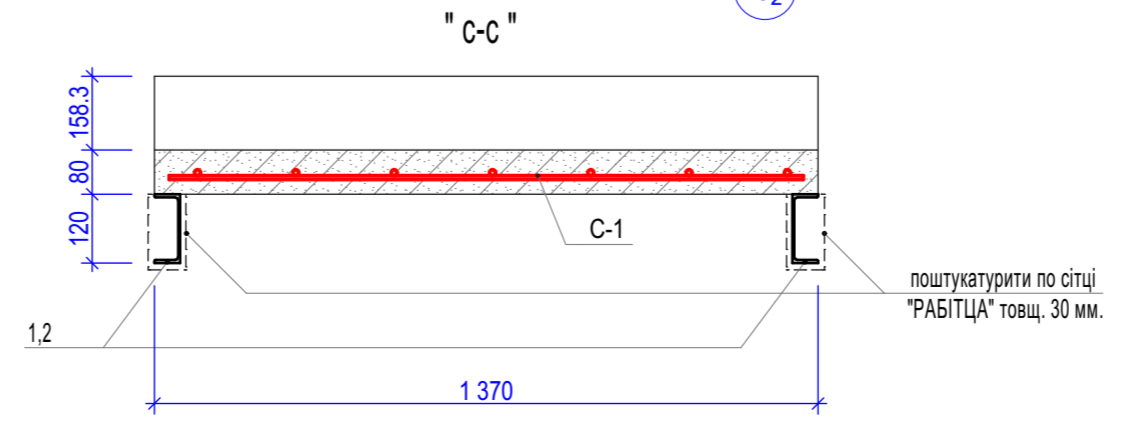
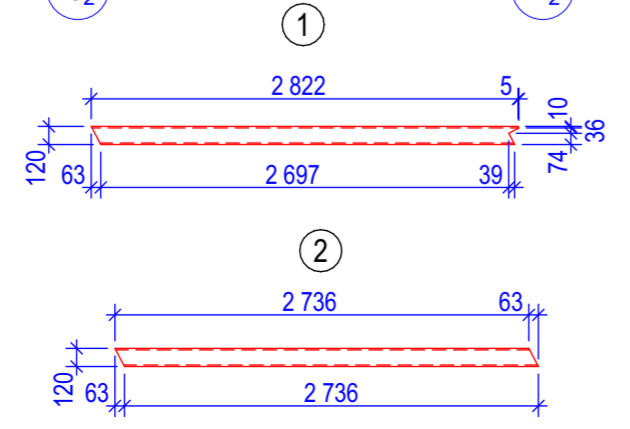
Поз.	Позначення	Найменування	К-ть	Маса од., кг	Примітка маса заг. в кг.
C-1	ДСТУ 3760:2019	C-1 Ø10 A400c кр.150мм Ø10 A400c кр.150мм	43.6м <sup>2</sup>	-	365.9
Фіксатори:					
ПС1	ДСТУ 3760:2019	Ø8 A400c, l=940мм	56	0.37	20.7
Матеріали					
					Бетон класу С16/20
					5.0 м <sup>3</sup>

**Специфікація металевих конструкцій сходової клітки**

Поз.	Позначення	Найменування	Кіл.	Вага од.в кг	Примітки
1	ДСТУ 3436-96	швелер №12 l=2 830мм	4	29.43	117.7
2	ДСТУ 3436-96	швелер №12 l=2 800мм	4	29.12	116.5
3	ДСТУ 3436-96	швелер №20 l=4 900мм	3	90.16	270.5
4	ДСТУ 3436-96	швелер №12 l=1 620мм	4	16.85	67.4
5	ДСТУ 2651:2005	металева пластина 300x200x8мм	10	3.77	37.7

**Влаштування сходової клітки:**

1. Приварити швелери "4" до стійок шахти ліфта згідно креслень.
2. Усі металеві з'єднання виконувати зварним методом - електродами, що забезпечують достатню пластичність з'єднання. При ручній дуговій зварці рекомендуються електроди типу Э42А з катетом шва не більшим за товщину зварювального елемента.
3. Для швелерів "3" та "4" нижнього ярусу пробити штраби в існуючих стінах.
4. Швелери "1" та "2" приварити до стійок шахти ліфта в місця дотику.



Зм.	Кільк.	Арк.	№ док.	Підпис	Дата
Керівник	Величкович				
Виконав	Гуйтин				
Н.контр.	Андрусак				

КБ

**РЕКОНСТРУКЦІЯ ІСНУЮЧИХ ПРИМІЩЕНЬ**

Багатоквартирний житловий будинок з приміщеннями громадського призначення

Стадія	Аркуш	Аркушів
РП	19	20

Сходова клітка.

ар. Б-22-2

