

ПЕРЕДУМОВИ РОЗВИТКУ РЕНОВАЦІЇ ПОСТПРОМИСЛОВИХ / ПОСТВИРОБНИЧИХ ТЕРИТОРІЙ. АНАЛІЗ ДОСЛІДЖЕНЬ ТА СВІТОВОГО ДОСВІДУ

ПЕРЕДУМОВИ РОЗВИТКУ РЕНОВАЦІЇ ПОСТПРОМИСЛОВИХ / ПОСТВИРОБНИЧИХ ТЕРИТОРІЙ

- ЕКОНОМІЧНІ
- ТЕХНОЛОГІЧНІ
- МІСТОБУДІВНІ
- СОЦІАЛЬНІ
- ПОЛІТИЧНІ



ДЕІНДУСТРІАЛІЗАЦІЯ - МАСШТАБНЕ ЯВИЩЕ НЕ ТІЛЬКИ В УКРАЇНІ ТА ІНШИХ ПОСТОЦІАЛІСТИЧНИХ КРАЇНАХ, АЛЕ Й В УСІХ ЕКОНОМІЧНО РОЗВИНЕНИХ КРАЇНАХ. АЛЕ США І КРАЇНИ ЗАХІДНОЇ ЄВРОПИ ВСТУПИЛИ У ФАЗУ СТІЙКОГО СПАДУ ПРОМИСЛОВОГО ВИРОБНИЦТВА ЗНАЧНО РАНІШЕ -ЩЕ В 50-60-Х РОКАХ ХХ СТОЛІТТЯ.

ПРОТЯГОМ 70-80-Х РОКІВ ЦЕЙ ПРОЦЕС НАБУВ ОБВАЛНОГО ХАРАКТЕРУ. НА ЗМІНУ МЕХАНІЗОВАНОЇ ПРОМИСЛОВОСТІ ПРИЙШЛИ АВТОМАТИКА ТА ЗІЙ СЕКТОР ЕКОНОМІКИ, ЯКИЙ ЗОРІЄНТОВАНИЙ НА "РОБОТУ З ЛЮДЬМИ"

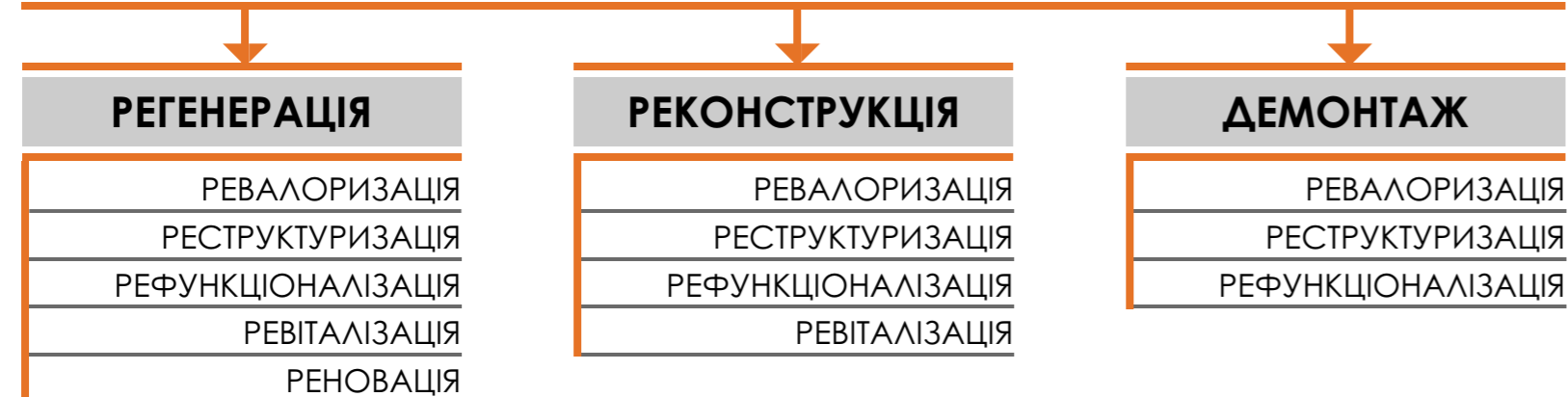
РЕНОВАЦІЯ (RENOVATION — ВІД ЛАТ. RENOVATIO «ОВНОВЛЕННЯ, ВІДНОВЛЕННЯ») ТЕРМІН, ЯКИЙ ВИКОРИСТОВУЄТЬСЯ В АРХІТЕКТУРНІЙ, БУДІВЕЛЬНОЙ ТА МІСТОБУДІВНІЙ ПРАКТИЦІ ДЛЯ ПОЗНАЧЕННЯ ПРОЦЕСІВ ОВНОВЛЕННЯ, МОДЕРНІЗАЦІЇ ТА ФУНКЦІОНАЛЬНОГО ПОЛІПШЕННЯ ІСНУЮЧИХ ОБ'ЄКТІВ І ТЕРИТОРІЙ.

ЗАВДАННЯ РЕНОВАЦІЇ — ПОЛІПШЕННЯ ЕКСПЛУАТАЦІЙНИХ ТА ПРОСТОРОВИХ ХАРАКТЕРИСТИК, ПІДВИЩЕННЯ ЕНЕРГОЕФЕКТИВНОСТІ, ІНФРАСТРУКТУРНЕ ЗБАГАЧЕННЯ ТЕРИТОРІЇ, А ТАКОЖ ЗАБЕЗПЕЧЕННЯ ПІДВИЩЕНОГО РІВНЯ КОМФОРТУ І БЕЗПЕКИ ДЛЯ МЕШКАНЦІВ І КОРИСТУВАЧІВ.

РОЗВИТОК РЕНОВАЦІЇ ПОСПРОМИСЛОВОЇ ТЕРИТОРІЇ. СВІТОВИЙ ДОСВІД



СПОСОБИ ТРАНСФОРМАЦІЇ ПРОСТОРУ



ФАКТОРИ, ЩО ВПЛИВАЮТЬ НА ФОРМУВАННЯ НОВИХ ОБ'ЄМНО-ПРОСТОРОВИХ РІШЕНЬ ПРОМИСЛОВИХ ОБ'ЄКТІВ В ПРОЦЕСІ РЕФУНКЦІОНАЛІЗАЦІЇ (за І.А. Кравченко, Ю.Ю. Владиченко)



АСПЕКТИ ПОТЕНЦІЙНОГО РОЗВИТКУ ТЕРИТОРІЇ



ТРИ АСПЕКТИ НАСЛІДНІВ РЕНОВАЦІЇ



ПРОБЛЕМИ РЕНОВАЦІЇ ПРОМИСЛОВИХ ТЕРИТОРІЙ



ВИДИ РЕНОВАЦІЇ ІСТОРИЧНИХ БУДІВЕЛЬ ПРОМИСЛОВИХ ОБ'ЄКТІВ (за Осиченко Г. О.)



ПРИКЛАДИ РЕНОВАЦІЇ НА ІЄРАРХІЧНИХ МІСТОБУДІВНИХ ТИПАХ (ЗА УРЕНЬОВИМ В. П., ДМИТРИЙ П. О.)



СВІТОВИЙ ДОСВІД

Назва, (країна)	Автор, рік	ФОТО ПРОЄКТУ	ЗАХОДИ РЕНОВАЦІЇ
I - Окремий промисловий об'єкт			
Tate Modern, Тейт Модерн, (Лондон)	LD Architects 2013 рік		- Реновація колишньої електростанції Bankside під музей сучасного мистецтва. - Збереження цегляного фасаду та головних індустріальних конструкцій. - Переглянутий внутрішній простір для галерей, включно з великим Turbine Hall. - Повна модернізація інженерних систем (вентиляція, електрика, безпека). - Реконструкція підземних резервуарів (Oil Tanks) для нових культурних функцій. - Розширення у вигляді нового крила Switch House (Bovatel Building).
Gasometer Oberhausen (Німеччина)	Böhl & Kröbel Architekten 1993-1994 pp.		- Адаптація колишнього газометра під виставковий та культурний простір без втрати індустріальної характеру. - Консервація та підсилення сталевої оболонки з мінімальним втручанням у зовнішній об'єм. - Формування універсального внутрішнього об'єму для масштабних виставок і подій. - Інтеграція сучасних інженерних систем, освітлення та безпечних маршрутів для відвідувачів. - Перетворення об'єкта на міську донатуру та туристичний майдан - Рурського регіону.
Zeche Zollverein, (Німеччина)	OMA / Rem Koolhaas 2001-2010 pp.		- Адаптація колишньої вугільної шахти та коксового заводу під культурний і музейний комплекс. - Збереження індустріальної архітектури Völkerei. - Мінімальне втручання в історичний вигляд. - Музефікація: створення музею (Red Dot Design Museum, Ruhr Museum). - Очищення та безпечна консервація конструкцій, модернізація інженерних мереж. - Переосмислення території як публічного простору: парки, маршрути, культурні події.
II - Промисловий комплекс			
High Line, (Нью-Йорк, США)	James Corner Field Operations, Diller Scofidio + Renfro 2009-2014 pp.		- Адаптація покинутої надземної залізничної гілки під міський парк. - Збереження існуючої сталевої конструкції та інтеграція зелених насаджень. - Створення ландшафтних прогулянкових маршрутів. - Вплив на сусідні тротуари. - Подання індустріальної спадщини з сучасним ландшафтним дизайном. - Перетворення прилеглих районів: активізація міського середовища й розвиток забудови.
Granary Square, (Лондон, Британія)	Townshend Landscape Architects 2012 p.		- Реновація території колишніх складів (Granary Building) під громадський простір. - Збереження історичної індустріальної архітектури та цегляних фасадів. - Створення відкритої площі з фонтаном, зонами відпочинку та культурними майданчиками. - Інтеграція сучасного міського дизайну: пішохідні маршрути, освітлення. - Стимулювання розвитку навколишніх районів через культурні та комерційні функції.
Gasometer City (Вієнь, Австрія)	Jean Nouvel, Coop Himmel(b)au, Manfred Wehdorn, Wilhelm Holzbauer 1993-1994 pp.		- Реновація чотирьох старих газометрів під сучасний житлово-комерційний комплекс. - Збереження характерної цегляної оболонки газометрів. - Будування всередині житлових апартаментів, офісів, кошиків і розважальних просторів. - Адаптація сучасної інфраструктури та інженерних систем для комфорту та безпеки. - Подання історичної індустріальної спадщини з сучасним міським середовищем.
III - Промислові райони/зони			
Парк металургійної промисловості, (Люксембург)	Christian de Portzamparc 2001-2015 pp.		- Реновація території колишнього металургійного комбінату Belval. - Збереження домінуючих глець як промислової спадщини та ключових ландшафтів. - Інтеграція публічних просторів, парків і прогулянкових маршрутів навколо історичних конструкцій. - Подання індустріальної архітектури в сучасному освітленні, навігації та бізнес-комплексі. - Створення відкритого культурного та урбаністичного центру з осягом на ревіталізацію району.
Parc de la Villette (Париж, Франція)	Bernard Tschumi 1983-1998 pp.		- Реконструкція території колишніх мисливських скотобенів та індустріальних будівель. - Створення ландшафтно-архітектурного парку з кошиками вуглецьких труб (Jolles) Бернара Тумі. - Подання зелених зон, культурних об'єктів і публічних просторів. - Інтеграція музеїв, концертних залів, кінотеатрів та наукових центрів у структуру парку. - Сильний акцент на культурі, події і мультифункціональність простору.
Millennium Bridge (Лондон)	Foster + Partners 2001-2002 pp.		- Встановлення донатури: змонтовано систему віскозних та нерухомих (tuned mass) демпферів для гасіння поперечних і вертикальних коливань. - Підсилення конструктивної роботи оптимізованою вусовидою тропи, настипу та опор без зміни архітектурного образу. - Збереження вусовидої концепції: всі технічні втручання виконано приховано, без порушення мінімалістичної естетики мосту. - Повторне відкриття та моніторинг після модернізації міст стабільно експлуатуються, впроваджено постійний контроль поведінки конструкції.

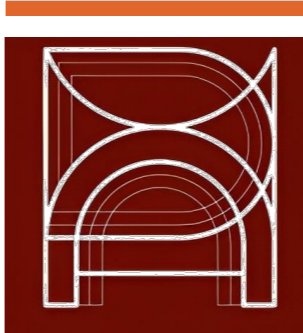
ВИСНОВОК:

Реновація сьогодні є не просто архітектурною практикою, а своєрідним мостом між історією та сучасністю, тісно пов'язаним із сучасними урбаністичними інноваціями: коворкінгами, арт-кластерами, івент-зонами, хабами та іншими креативними форматами, що наповнюють місто життям і активністю.

В Україні процес набирає обертів, особливо у великих містах. Так, у Києві протягом останніх трьох років було проведено чотири заходи - від семінарів і конференцій до виставок і ділових зустрічей, які об'єднали міжнародних та українських архітекторів, урбаністів, дизайнерів і науковців, що стимулює обмін досвідом та генерує нові концепції розвитку міста.

Ключовим завданням є формування практичних рекомендацій і стратегій, які здатні активізувати реновацію як інструмент комплексного оновлення промислових територій, підвищити їх соціальну, культурну та економічну цінність і створити нові сценарії використання простору, що поєднують історичну автентичність із сучасними потребами громади.

Мастерська робота:



«Реновація постпромислових / поствиробничих територій з пристосуванням під рекреаційну функцію»

Інститут архітектури будівництва та енергетики "ІФНТУНГ - ДОНБА" Кафедра архітектури та дизайну

Виконав: ст. гр. АМ-24-1 Лавришин В. І.
Керівник: доцент Сладич І. П.
Консультант: ст. викл. Скрипін Т. В.



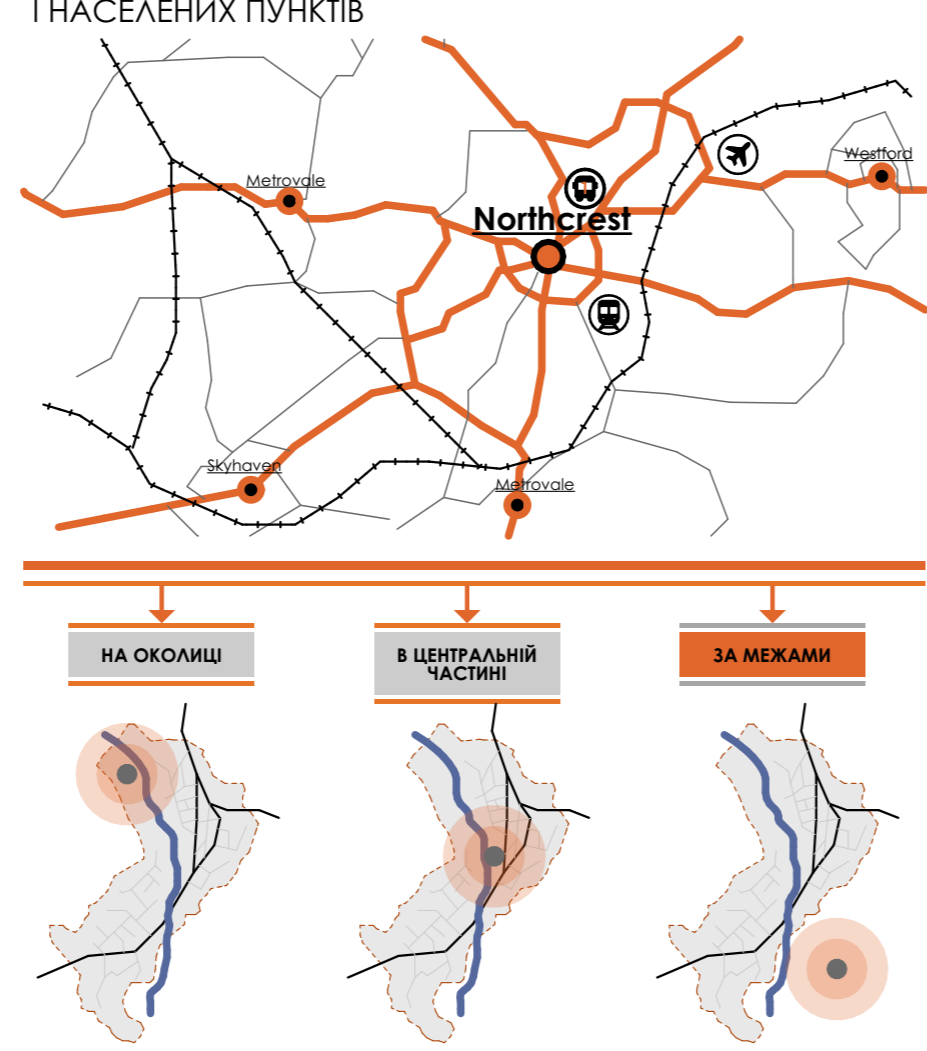
КОМПЛЕКСНИЙ АНАЛІЗ ТЕРИТОРІЇ

МІСТОВАБУДІВНИЙ АНАЛІЗ

РОЗМІЩЕННЯ ПОСТПРОМИСЛОВОЇ ТЕРИТОРІЇ ВІДНОСНО НАСЕЛЕНОГО ПУНКТУ

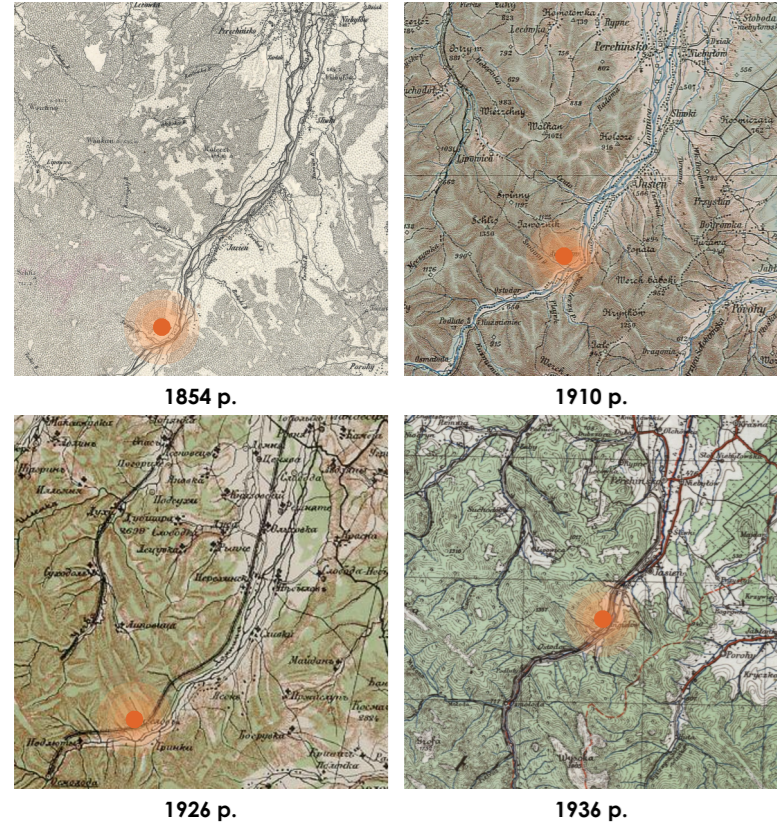


СИТУАЦІЙНА СХЕМА В СТРУКТУРІ ТРАНПОРТНИХ ШЛЯХІВ І НАСЕЛЕНИХ ПУНКТІВ



ІСТОРИКО-КУЛЬТУРНИЙ

КАРТОГРАФІЯ



ІКОНОГРАФІЯ



ПЕРІОДИ РОЗВИТКУ

Реставрація, консервація та благоустрій. У 2013 році розпочалися роботи з консервації будівель, спорудженого на території колишнього підприємства, з метою збереження пам'ятки та інтеграції об'єкта у культурно-туристичний простір району.

XXI ст.

Регулювання та адаптація історичної структури. У XXI столітті домінують комплексні заходи, спрямовані на збереження історичної структури, модернізація пам'яток та інтеграція об'єкта у культурно-туристичний простір району.

XX ст.

Будівництво функціональних та житлових. У XX столітті домінують житлові будівлі, які виступають як альтернатива історичній забудові. Вони характеризуються функціональним обслуговуванням території та збереженням історичної структури.

XIX ст.

Формування та початок забудови. У XIX столітті на території формується житлова забудова, яка характеризується функціональним обслуговуванням території та збереженням історичної структури.

XVIII ст.

ФУНКЦІОНАЛЬНО-ПРОСТОРОВИЙ

СХЕМА ЦІННОСТІ ЗАБУДОВИ



ВИДИ РЕНОВАЦІЇ ІСТОРИЧНИХ БУДІВЕЛЬ ПРОМИСЛОВИХ ОБ'ЄКТІВ



СХЕМА СТАНУ ЗАБУДОВИ

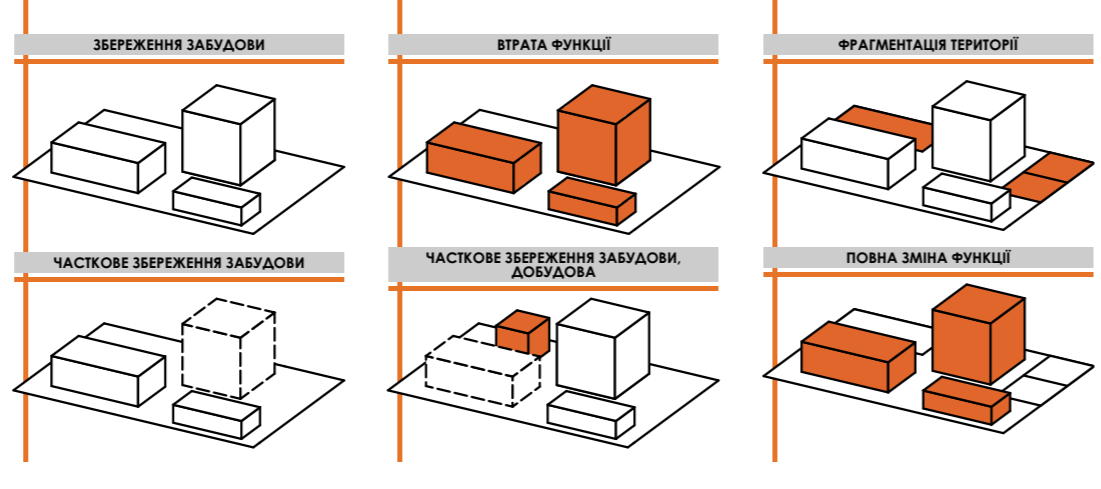
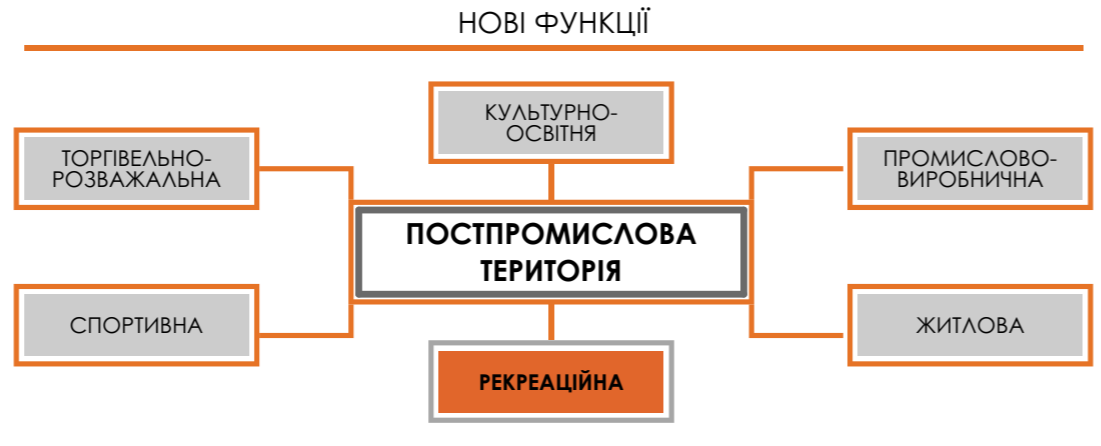


СХЕМА ФУНКЦІОНАЛЬНОГО ЗОНУВАННЯ НАВКОЛИШНІХ ТЕРИТОРІЙ

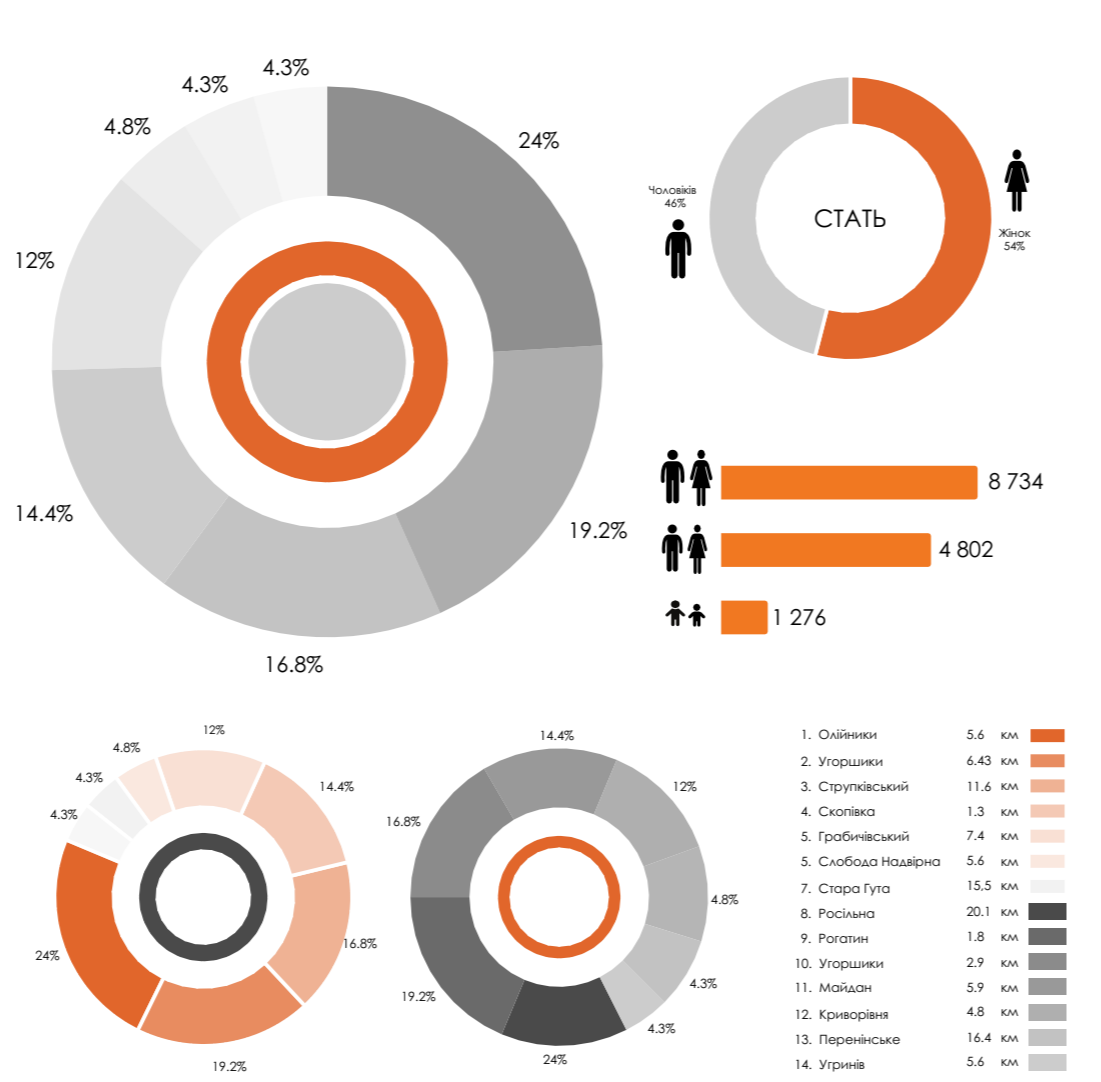


АРХІТЕКТУРНО-ЛАНДШАФТНИЙ

СХЕМА ПРИРОДНО-ЛАНДШАФТНОГО АНАЛІЗУ



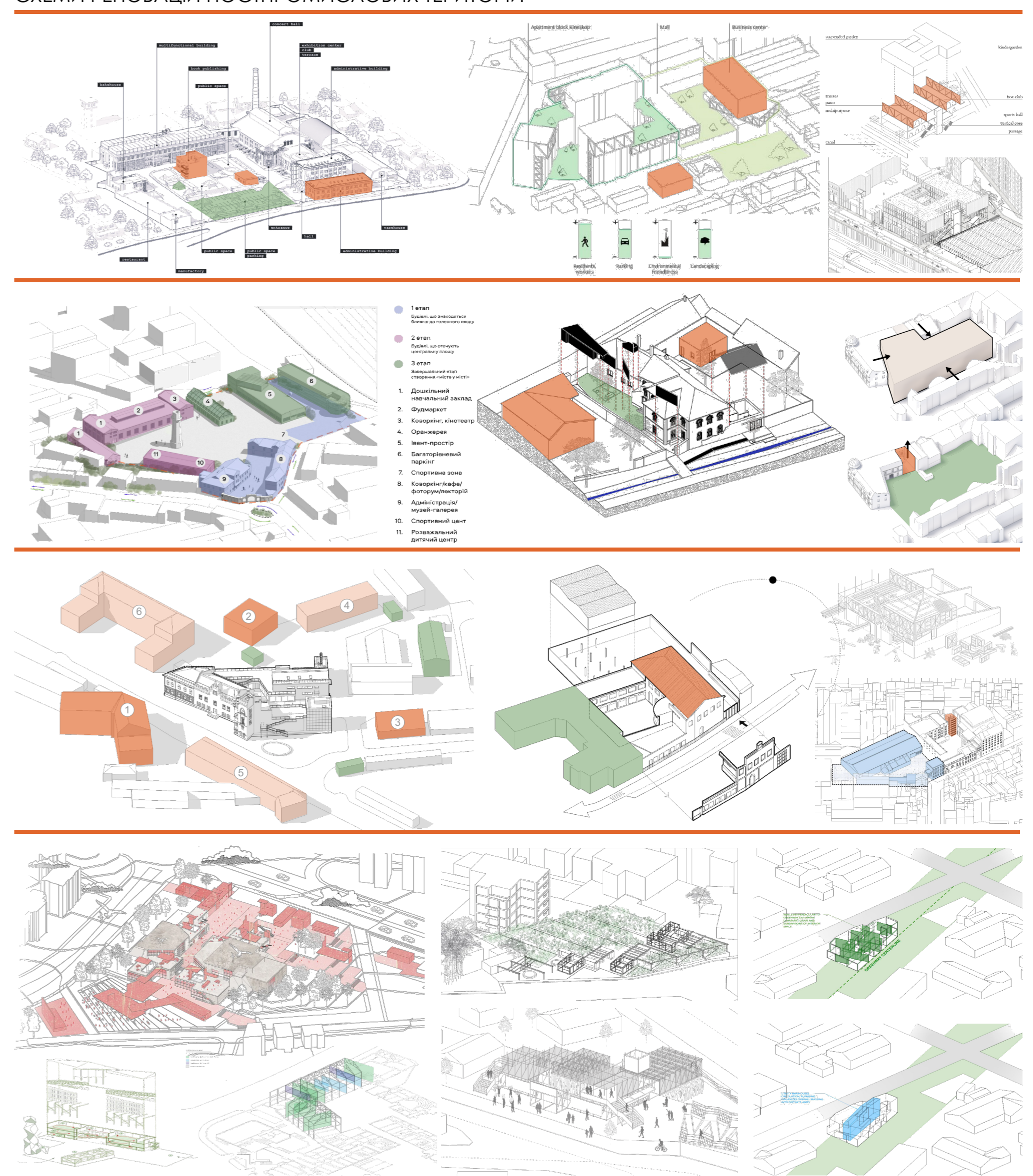
СОЦІАЛЬНО-ДЕМОГРАФІЧНИЙ



ЕТАПИ РОЗВИТКУ ТЕРИТОРІЇ

ЕТАП 1 ПІДГОТОВКА	ЕТАП 2 АКТИВАЦІЯ	ЕТАП 3 РОЗВИТОК
<p>ДОСЛІДЖЕННЯ ПОСПРОМИСЛОВИХ / ПОСТВИРОБНИЧИХ ТЕРИТОРІЙ ТА АНАЛІЗ ОТРИМАНИХ ДАНИХ.</p> <p>КОМПЛЕКСНИЙ АНАЛІЗ ТЕРИТОРІЇ</p> <ul style="list-style-type: none"> - АНАЛІЗ ТРАНПОРТНИХ ШЛЯХІВ І НАСЕЛЕНИХ ПУНКТІВ - ІСТОРИКО-КУЛЬТУРНИЙ АНАЛІЗ - РОЗВИТОК ТЕРИТОРІЇ В СРТУКТУРІ ОТГ - ФУНКЦІОНАЛЬНО-ПРОСТОРОВИЙ АНАЛІЗ - АРХІТЕКТУРНО-ЛАНДШАФТНИЙ АНАЛІЗ - СОЦІАЛЬНО-ДЕМОГРАФІЧНИЙ АНАЛІЗ - КОМПОЗИЦІЙНИЙ АНАЛІЗ - ГЕОМЕТРИЧНИЙ АНАЛІЗ (розміри ділянки) - АНАЛІЗ СТАНУ ТА ЦІННОСТІ ЗАБУДОВИ, ВИЯВЛЕННЯ АРТИФАКТІВ ВИРОБНИЦТВА <p>ФОРМУВАННЯ ПРОМИСЛОВОЇ ТЕРИТОРІЇ</p> <p>НА ОСНОВІ КОМПЛЕКСНОГО АНАЛІЗУ ТА ПОТРЕБ ГРОМАДИ СТРАТЕГІЇ РОЗВИТКУ ОТГ</p> <p>РОЗВИТОК ПРОМИСЛОВОЇ РЕНОВАЦІЇ</p> <p>ВИЗНАЧЕННЯ НОВИХ ФУНКЦІЙ ТЕРИТОРІЇ</p>	<p>ПЕРШІ КРОКИ ДО ЗАПУСКУ РЕАЛІ ПРОЕКТУ. АКТИВНА ІНФОРМАЦІЙНА КАМПАНІЯ. АНОНСУВАННЯ МАЙБУТНІХ ЧИ ДІЮЧИХ ЗМІН.</p> <p>АКЦЕНТИ ПРОМИСЛОВОЇ ТЕРИТОРІЇ</p> <ul style="list-style-type: none"> - ІНФОРМАЦІЙНА КАМПАНІЯ ЧЕРЕЗ ЗАСОБИ МАСОВОЇ ІНФОРМАЦІЇ ТА ІНТЕРНЕТ ПОВ'ЯЗАНІ З ІСТОРИЄЮ МІСЦЯ - РОЗРОБКА ЛЕГЕНДИ ОБ'ЄКТА (ІСТОРІЯ МІСЦЯ І ПОВ'ЯЗАНІ З НИМ КУЛЬТУРНІ КОДИ, МАЙБУТНІ ФУНКЦІЇ ОБ'ЄКТА ПЕРСПЕКТИВИ ЙОГО ДОВГОСТРОКОВОГО РОЗВИТКУ) - РОЗРОБКА БРЕНДИНГУ: НЕЗАБУТНА НАЗВА, ЯСКРАВІЙ ЛОГОТИП, ФІРМОВА АТРИБУТИКА <p>НАПОВНЕННЯ ОБ'ЄКТА ПОДІЯМИ</p> <ul style="list-style-type: none"> - ЕКСКУРСІЇ - РАЗОВІ ЗАХОДИ (ПЛАНЕРИ ДЛЯ ХУДОЖНИКІВ, ФЕСТИВАЛІ) - ВИЯВЛЕННЯ І ФІКСАЦІЯ МЕМОРІАЛЬНИХ АРТЕФАКТІВ 	<p>ЧАС СИСТЕМНОГО РОЗВИТКУ ЗА ТРЬОМА НАПРЯМКАМИ: РОЗВИТОК ФОНДУ ПРИМІЩЕНЬ, БЛАГОУСТРІЙ ТЕРИТОРІЇ.</p> <p>РЕКОНСТРУКЦІЯ ІСНУЮЧИХ БУДІВЕЛЬ</p> <p>ВІДНОВЛЕННЯ ЇЇ КОНСТРУКТИВНОЇ ЦІЛІСНОСТІ ТА АДАПТАЦІЯ ОБ'ЄКТА ДО СУЧАСНИХ КУЛЬТУРНИХ ПОТРЕБ</p> <p>БУДІВНИЦТВО НОВИХ БУДІВЕЛЬ І СПОРУД</p> <p>ЗВЕДЕННЯ СУЧАСНИХ ОБ'ЄКТІВ І ІНФРАСТРУКТУРНИХ СПОРУД ДЛЯ РОЗВИТКУ ТЕРИТОРІЇ</p> <p>ОСВОЄННЯ І БЛАГОУСТРІЙ ТЕРИТОРІЇ</p> <p>СТВОРЕННЯ КОМФОРТНОГО ЛАНДШАФТНОГО СЕРЕДОВИЩА ТА ІНФРАСТРУКТУРИ</p> <p>ДЕМОНСТРАЦІЯ АРТЕФАКТІВ ВИРОБНИЦТВА</p> <p>ЕКСПОНУВАННЯ ІСТОРИЧНИХ ВИРОБНИЧИХ АРТЕФАКТІВ ДОМЕННОЇ ПЕЧІ</p> <p>СЦЕНАРІЙ ВІДПОЧИНКУ</p> <p>ОРГАНІЗАЦІЯ КОМФОРТНОГО ТА РІЗНОМАНІТНОГО ДОЗВИЛЛЯ ДЛЯ ВІДВІДУВАЧІВ.</p>

СХЕМИ РЕНОВАЦІЇ ПОСТПРОМИСЛОВИХ ТЕРИТОРІЙ



АСПЕКТИ УСПІШНОЇ РЕНОВАЦІЇ

<p>СТРАТЕГІЯ</p> <p>Наявність чіткої стратегії розвитку території</p>	<p>ІМІДЖ ГРОМАДИ</p> <p>Позитивний вплив на загальний імідж міста в очах місцевих та туристів</p>
<p>КОНТЕКСТ</p> <p>Враховання території в контексті розвитку району / міста / громади</p>	<p>НОВИЙ МАГНІТ</p> <p>Нова точка тяжіння в масштабах міста для постійних і періодичних користувачів</p>
<p>АНАЛІЗ</p> <p>Проведення комплексного передпроектного аналізу території</p>	<p>НОВІ РОБОЧІ МІСЦЯ</p> <p>Створення нових робочих місць, не пов'язаних з основним економічним профілем громади</p>
<p>РЕЗУЛЬТАТ</p> <p>Чітке розуміння результатів реновації</p>	<p>НОВІ СЦЕНАРІЇ</p> <p>Впровадження і закріплення нових сценаріїв культурно-дозвілєвої діяльності місцевих</p>
<p>ПОКРОКОВІСТЬ</p> <p>Чіткі покрокові етапи реалізації проекту</p>	<p>ЛОКАЛЬНА ІДЕНТИЧНІСТЬ</p> <p>Сприяння зростанню локальної ідентичності і почуття приналежності місця</p>
<p>КОМПЛЕКСНІСТЬ</p> <p>Реновація має розглядатися комплексно по відношенню до всієї території</p>	<p>ТРИКУТНИК</p> <p>Залучення ідеального трикутника: Громада - Бізнес - Влада</p>

АНАЛІЗ ТЕРИТОРІЇ

ІСТОРИЧНА ДОВІТКА

Будівництво комплексу доменної печі закладено в 1810 році за сприяння греко-католицького митрополита А. Ангеловича, звідси й походить назва урочища «Ангелів». До 1812 року тривало заселення цієї місцевості, здійснювалося будівництво доменної печі і інших промислових споруд. На спорудженні об'єктів працювали місцеві майстри-бойки, використовуючи традиційні прийоми народного будівництва.

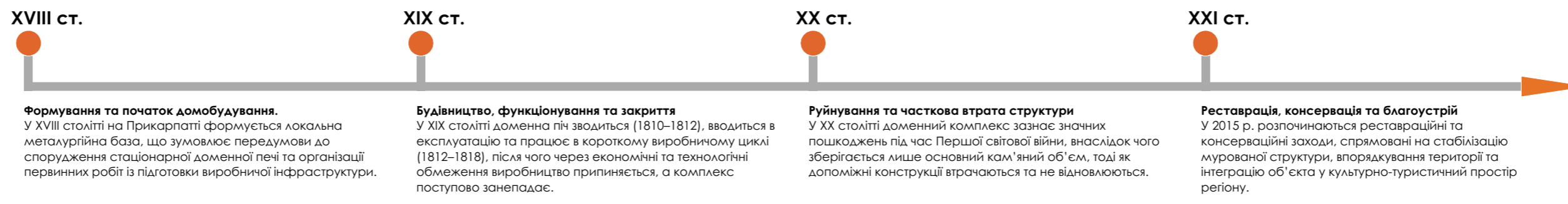
У 1814 році підприємство стало до ладу. Гута мала тоді високу піч, що збереглася до нині, 12 шахт, дві гамарні (фобрики, де переробляють залізо, фрицують за допомогою вогню і молотів) і кузню для виробництва цвяхів.

На доменній печі спочатку працювала бригада німецьких металургів. Доставляли залізну руду до домни кінями та волами. А в піч руду подавали спеціально спорудженою на рихтуванні доріжкою і через верхній отвір засипали. Маленькі отвори у верхній частині споруди і ходи у нижній частині слугували для напівання повітря. Подавалося воно у піч з допомогою міха, який приводився в дію коловесом, встановленим на відвідному каналі. Вода на нього текла з річки Алмиці. Паливом було деревне вугілля. Чому випускали три температури повітря тисячі градусів і впливали через отвір у печі.

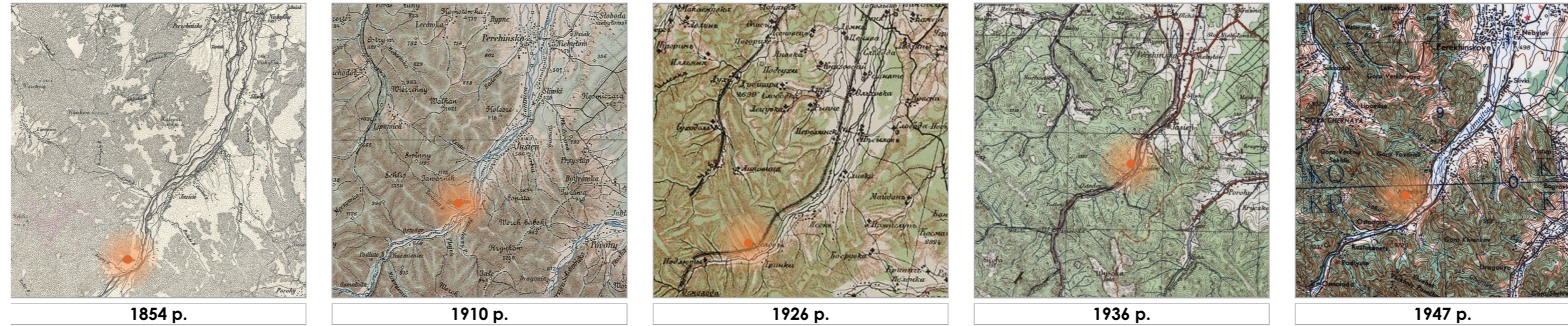
До комплексу, крім домни, гамарень, кузні, входили будинки управителя заводу і контролера, двадцять двохквартирних робітничих будиночків, складські приміщення, конюшні, стайні для волів та інші господарські споруди.

Нині Ангелівська домниця є унікальною для дослідження і привертає увагу численних гостей нашого чарівного бойківського краю.

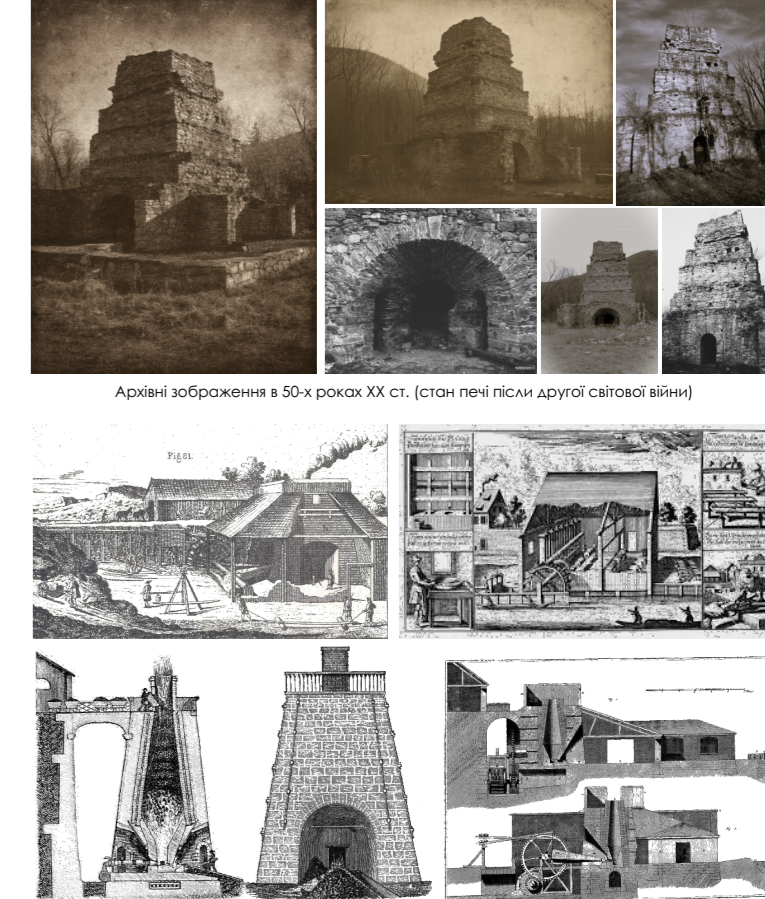
ПЕРІОДИ РОЗВИТКУ ТЕРИТОРІЇ



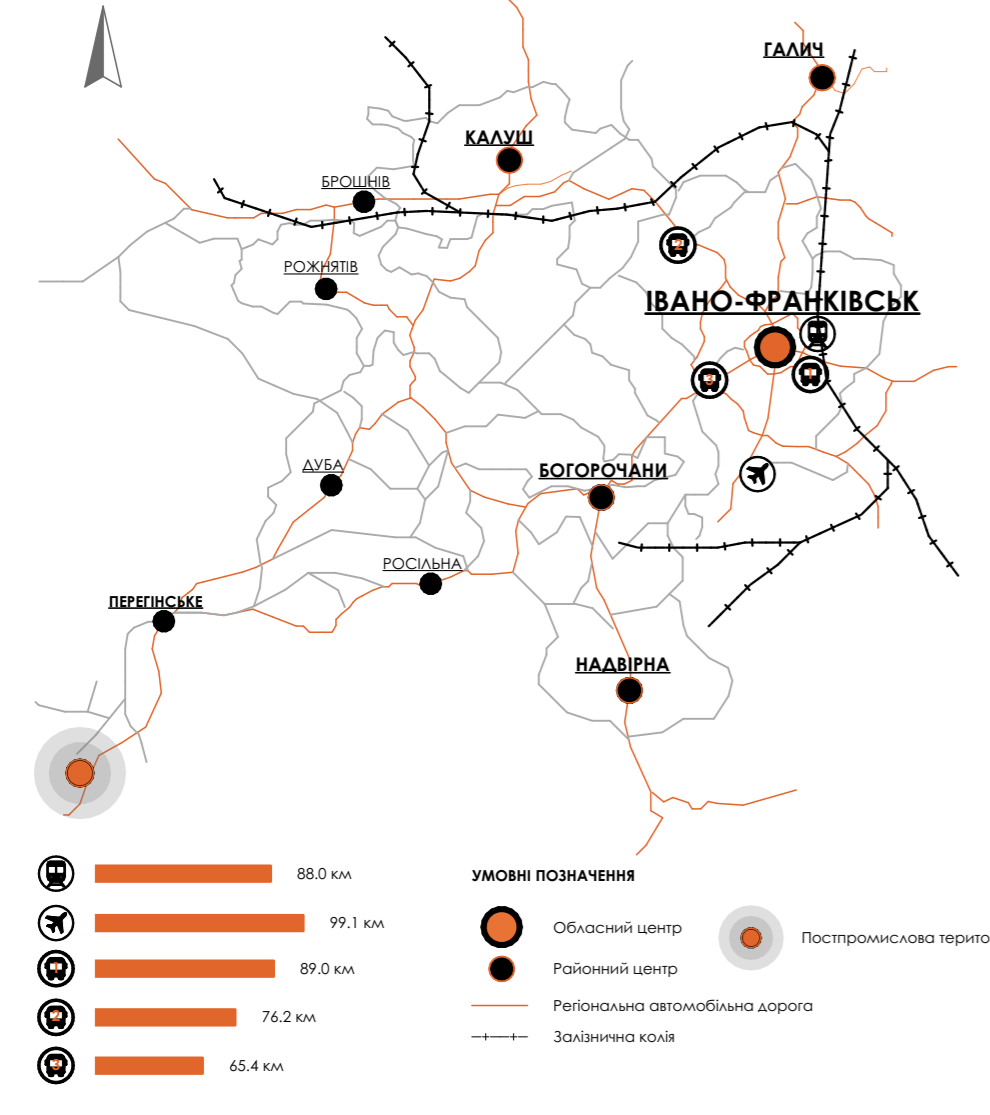
КАРТОГРАФІЯ



ІКОНОГРАФІЯ



СИТУАЦІЙНА СХЕМА В СТРУКТУРІ ТРАНСПОРТНИХ ШЛЯХІВ І НАСЕЛЕНИХ ПУНКТІВ



ГЕНПЛАН М 1:500

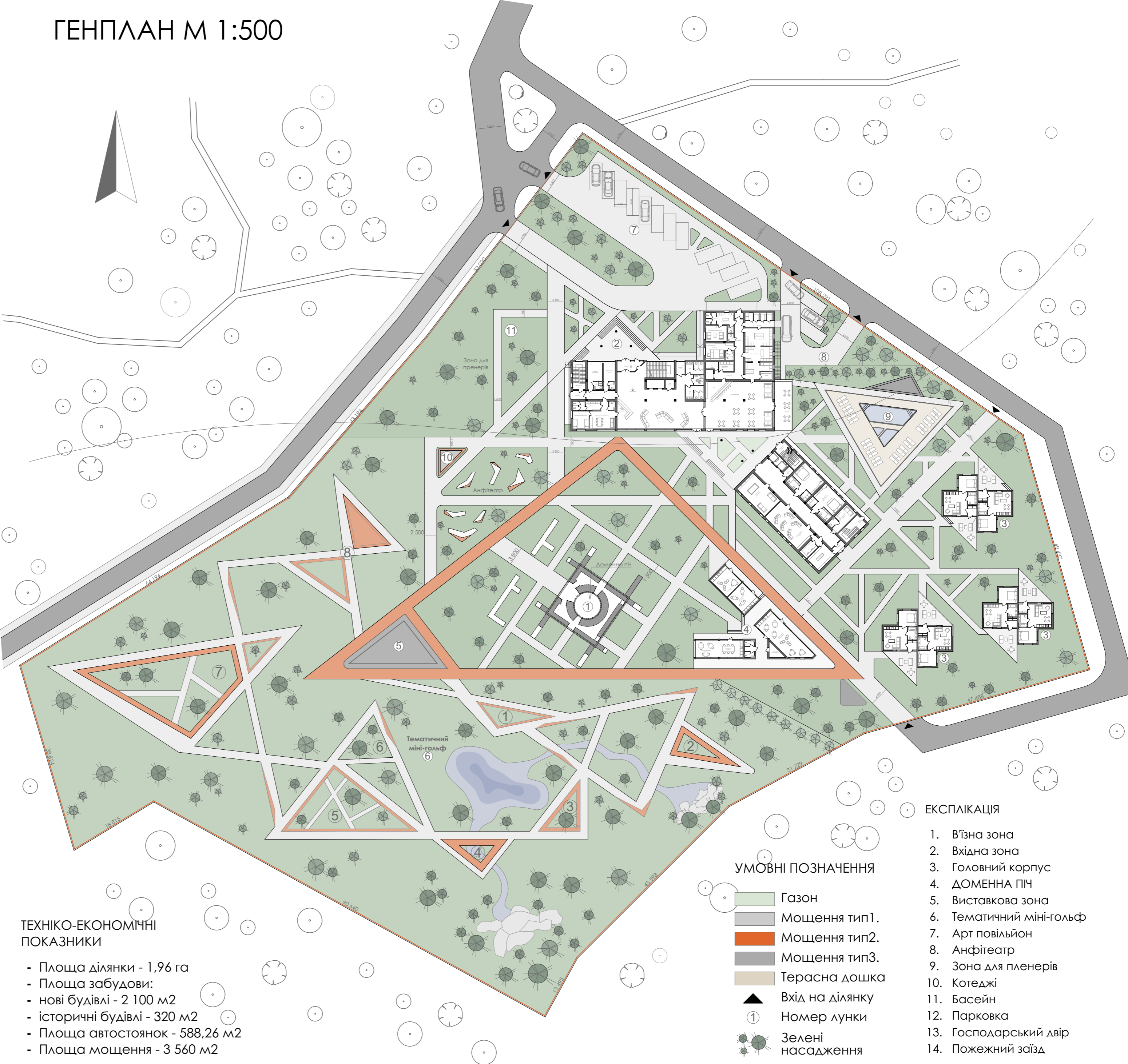
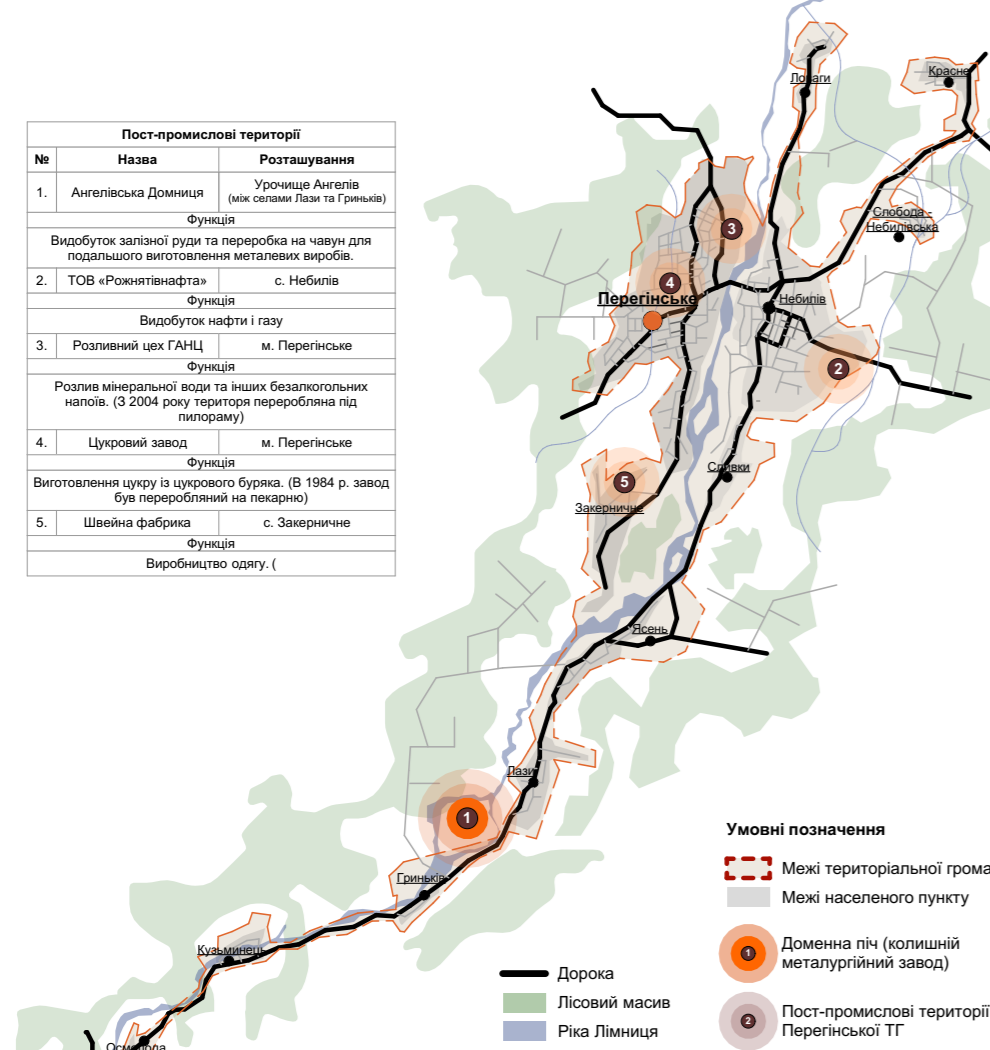
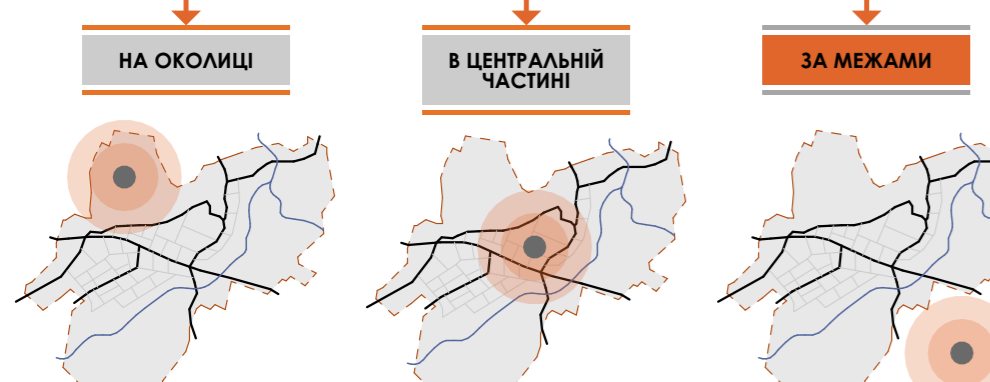


СХЕМА РОЗТАШУВАННЯ НЕФУНКЦІОНУЮЧИХ ПОСТПРОМИСЛОВИХ ТЕРИТОРІЙВ МЕЖАХ ПЕРЕГІНСЬКОЇ ТГ



РОЗМІЩЕННЯ ПОСТПРОМИСЛОВИ ТЕРИТОРІЇ ВІДНОСНО НАСЕЛЕНОГО ПУНКТУ



SWOT АНАЛІЗ ТЕРИТОРІЇ



СХЕМА РОЗТАШУВАННЯ ТЕРИТОРІЇ В СИСТЕМІ НАСЕЛЕНИХ ПУНКТІВ

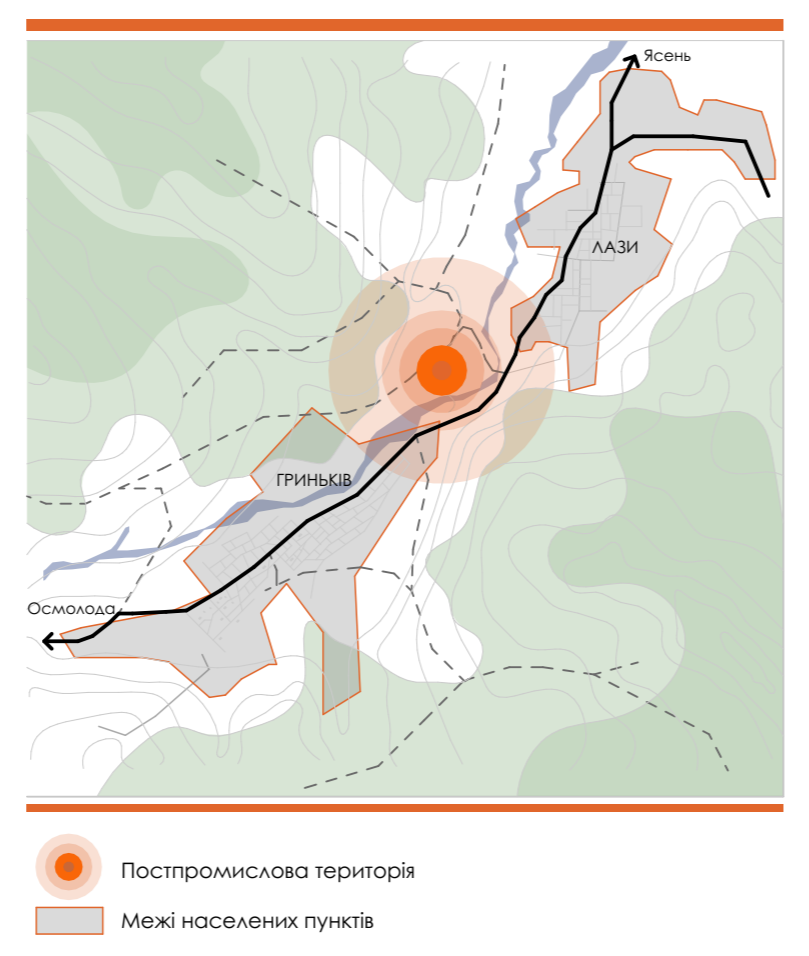


СХЕМА ПІШОХІДНО-ТРАНСПОРТНИХ ШЛЯХІВ

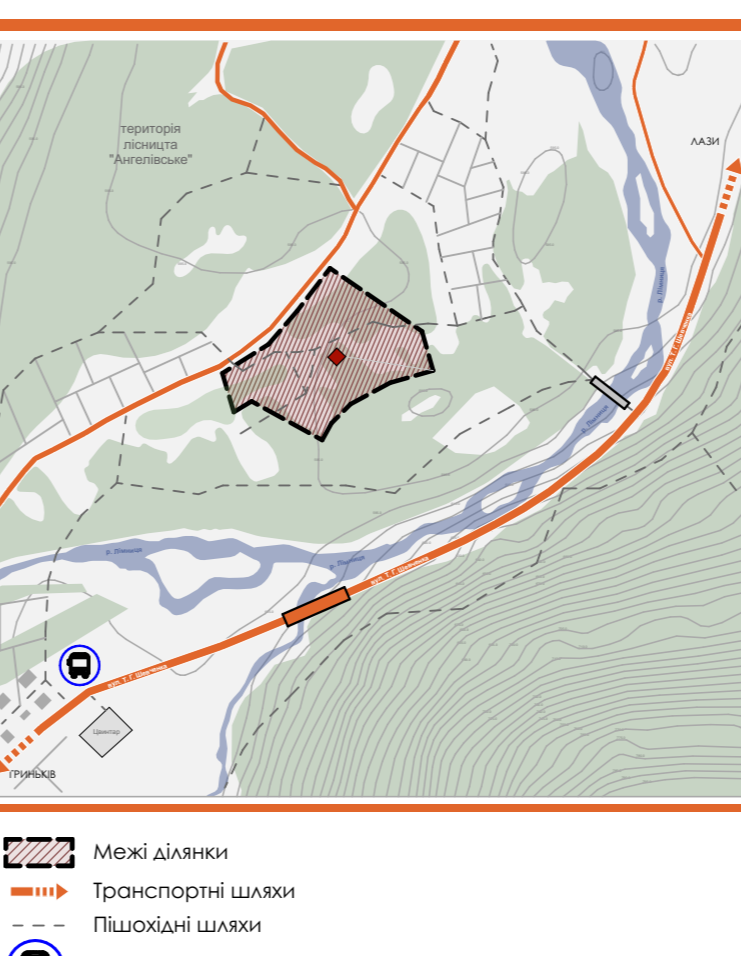


СХЕМА ФУНКЦІОНАЛЬНОГО АНАЛІЗУ ТЕРИТОРІЇ

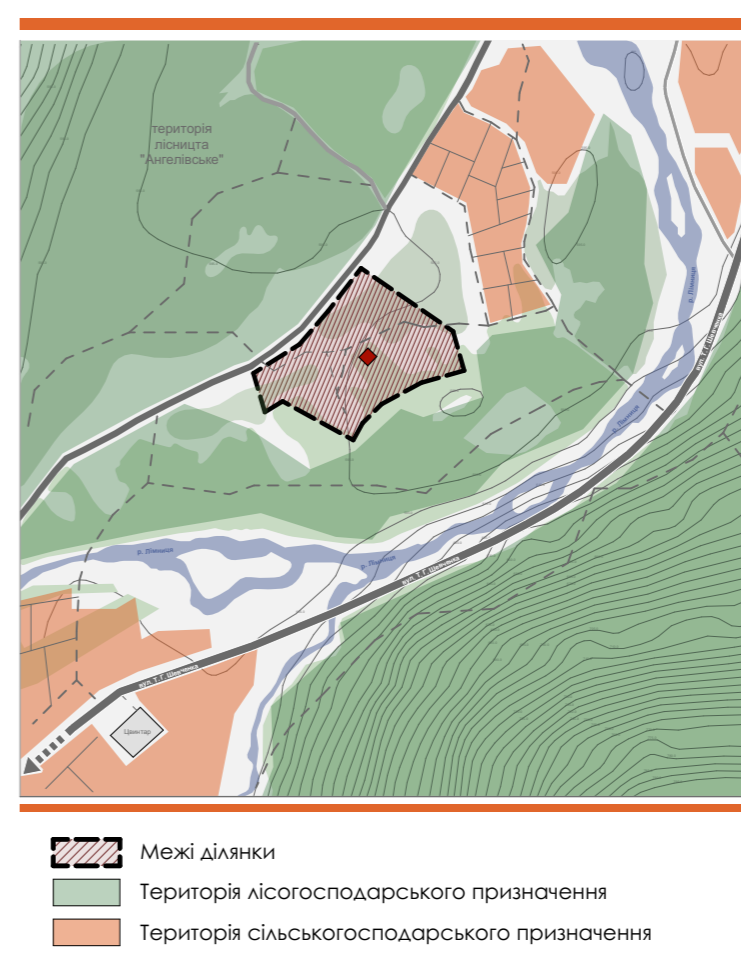
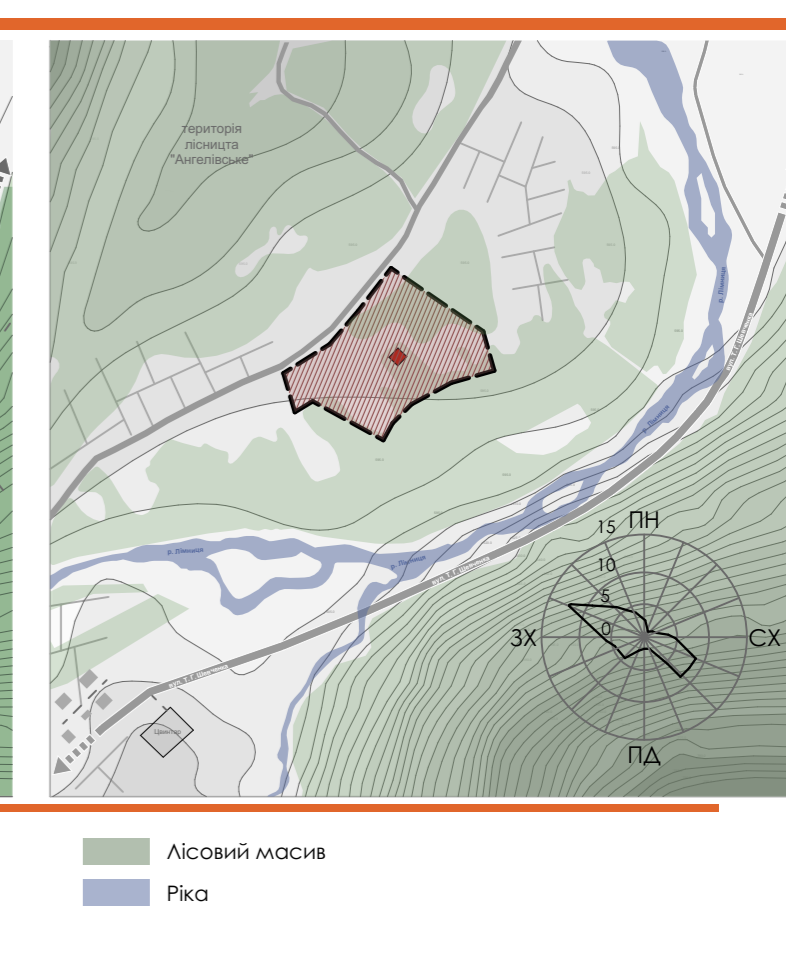


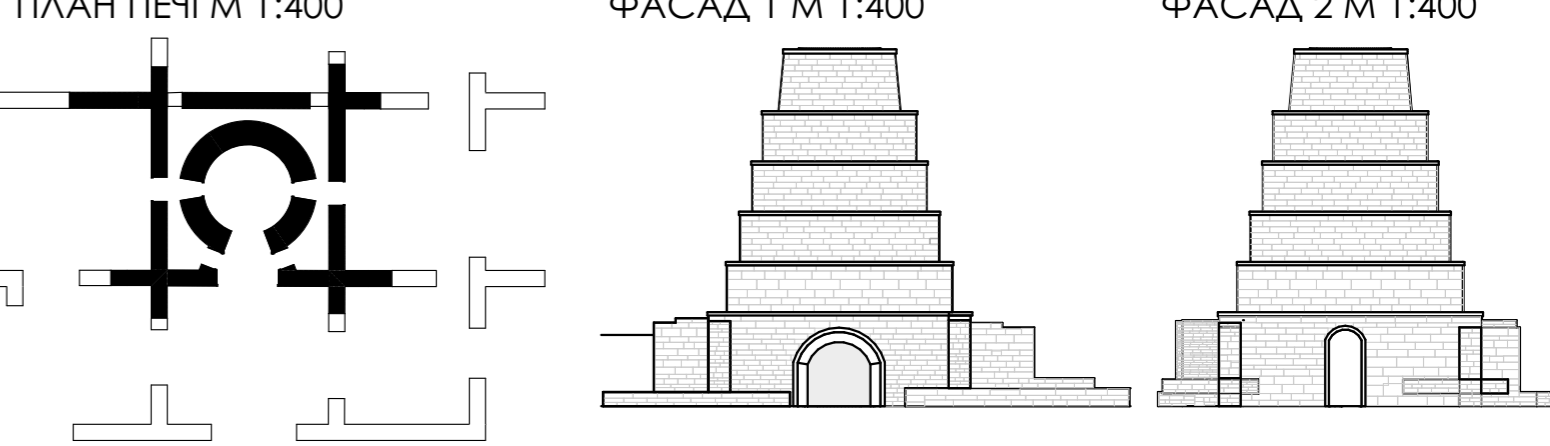
СХЕМА ПРИРОДНО-ЛАНДШАФТНОГО АНАЛІЗУ



ФОТОФІКСАЦІЯ



ОБМІРНІ КРЕСЛЕННЯ



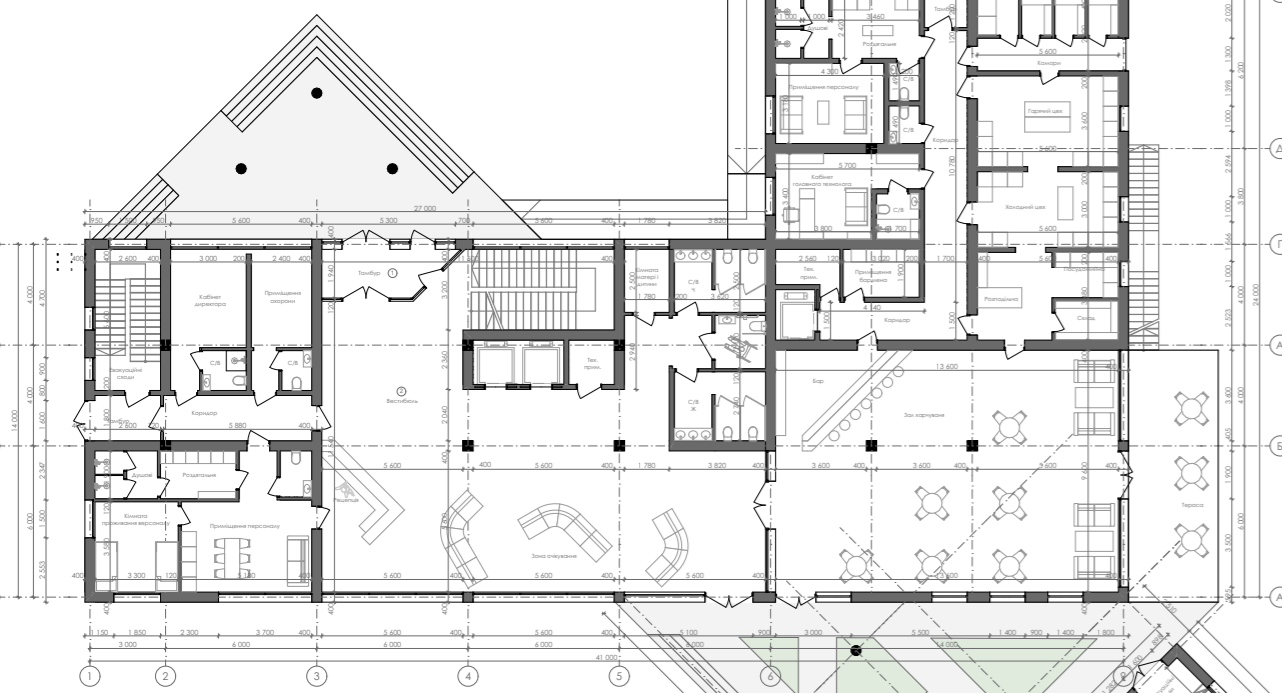
ФАСАД В ОСЯХ 9-1 М 1:200



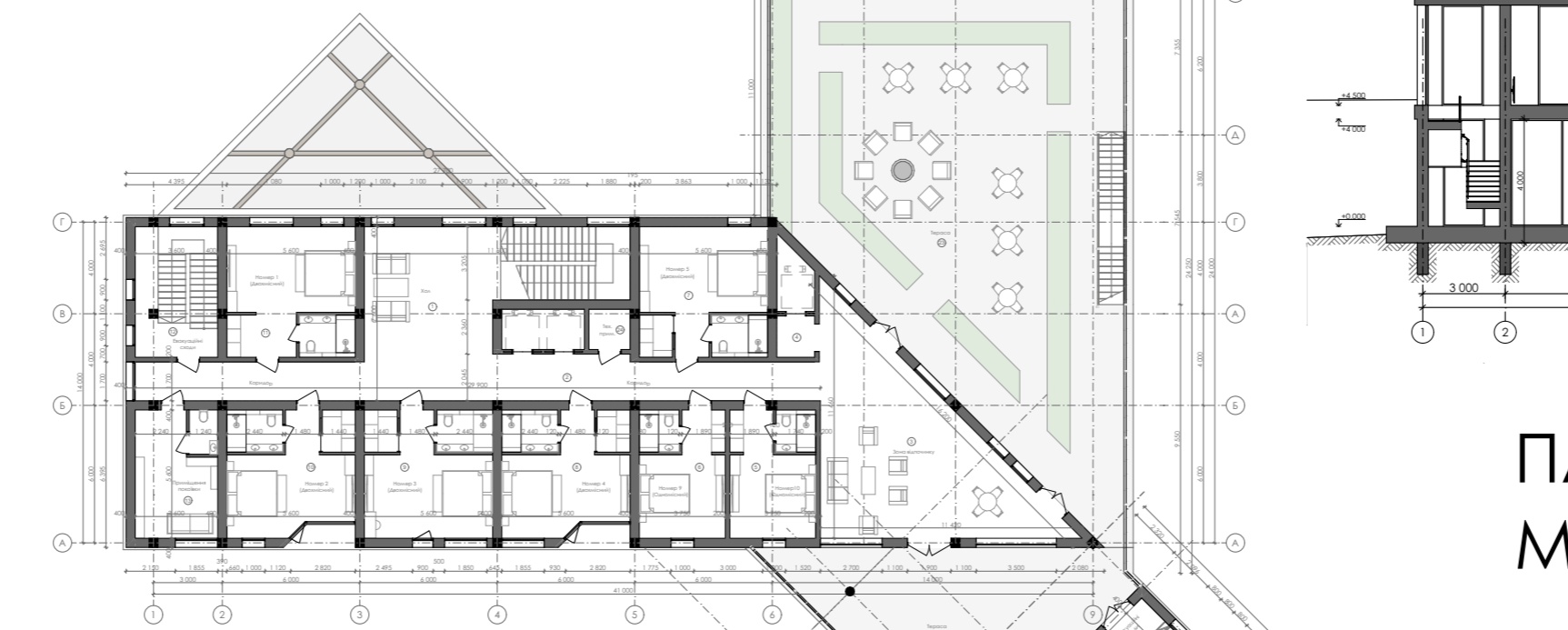
ФАСАД В ОСЯХ А-Є



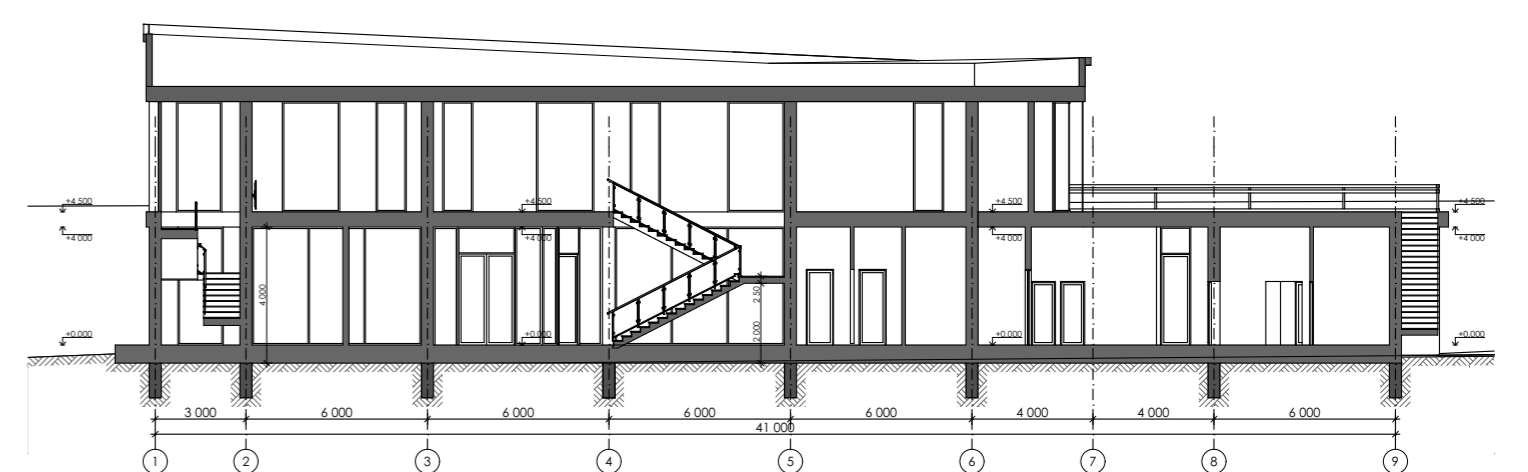
ПЛАН НА ВІДМІТЦІ +0,000
М 1:200



ПЛАН НА ВІДМІТЦІ +4 500
М 1:200



РОЗРІЗ 1-1 М 1:200



ПЛАН НА ВІДМІТЦІ -3 500
М 1:200



ЕКСПЛІКАЦІЯ

- 1. Тамбур
- 2. Вестибюль
- 3. Коридор
- 4. Тамбур
- 5. Евакуаційні сходи
- 6. Приміщення охорони
- 7. Кабінет директора
- 8. Приміщення адмін.
- 9. Роздягальня
- 10. Душові
- 11. Кімната проживання
- 12. Санвузол (чол.)
- 13. Санвузол (жін.)
- 14. Кімната матері і дитини
- 15. Зал харчування
- 16. Коридор
- 17. Приміщення бармена
- 18. Технічне приміщення
- 19. Кабінет гол. технолога
- 20. Роздягальня
- 21. Приміщення перс.
- 22. Комори/хол. камери
- 23. Гарячий цех
- 24. Холодний цех
- 25. Посудомийна
- 26. Розподільча
- 27. Тераса
- 28. Коридор
- 29. Тамбур
- 30. Евакуаційні сходи
- 31. Вхід в укріття з вулиці
- 32. Житловий номер 1
- 33. Житловий номер 2
- 34. Камери схову
- 35. Приміщення інженера
- 36. Мультимедійна зала
- 37. Кімната відпочинку

ЕКСПЛІКАЦІЯ

- 1. Хол
- 2. Коридор
- 3. Зона відпочинку
- 4. Тамбур
- 5. Ліфт з кухні
- 6. Одномісний ном. 1
- 7. Одномісний ном. 2
- 8. Двохмісний ном. 1
- 9. Двохмісний ном. 2
- 10. Двохмісний ном. 3
- 11. Двохмісний ном. 4
- 12. Евакуаційні сходи 1
- 13. Приміщення покоївки
- 14. Коридор
- 15. Евакуаційні сходи
- 16. Одномісний ном. 3
- 17. Люкс 1
- 18. Люкс 2
- 19. Двохмісний ном. 5
- 20. Двохмісний ном. 6
- 21. Двохмісний ном. 7
- 22. Тераса 1
- 23. Тераса 2
- 24. Технічне приміщення 1
- 25. Технічне приміщення 2

ЕКСПЛІКАЦІЯ

- 1. Вхід
- 2. Коридор
- 3. Тех. приміщення
- 4. Санвузол (жін.)
- 5. Санвузол (чол.)
- 6. Санвузол (інклюзивний)
- 7. Санвузол (інклюзивний)
- 8. Приміщення укріття
- 9. Зона харчування
- 10. Кухня
- 11. Приміщення для припасів
- 12. Коридор
- 13. Сходи
- 14. Вихід на зовні
- 15. Медпункт

ФАСАД В ОСЯХ 1-9 М 1:200



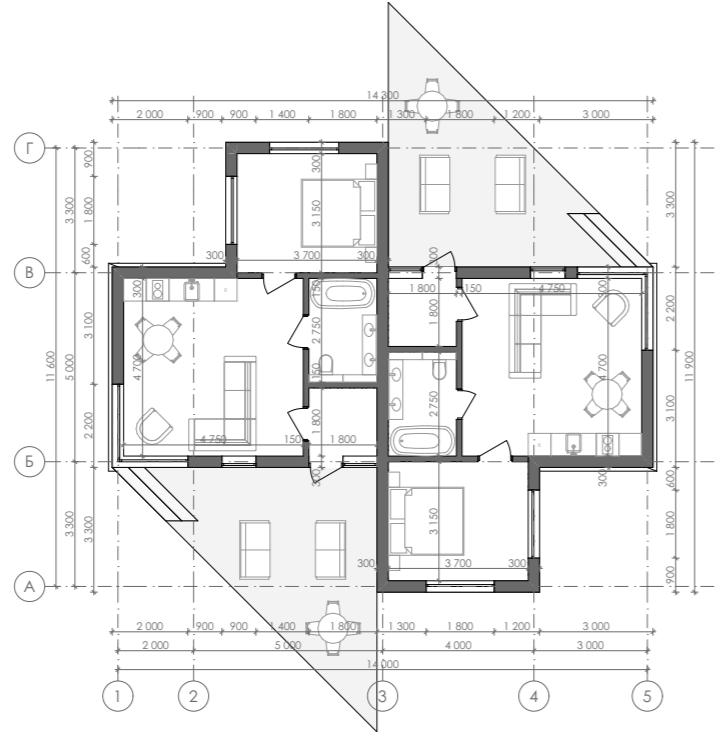
ФАСАД В ОСЯХ Є-А



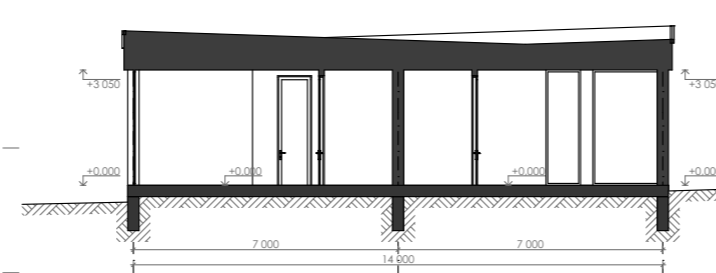
Фасад А-Г м 1:200



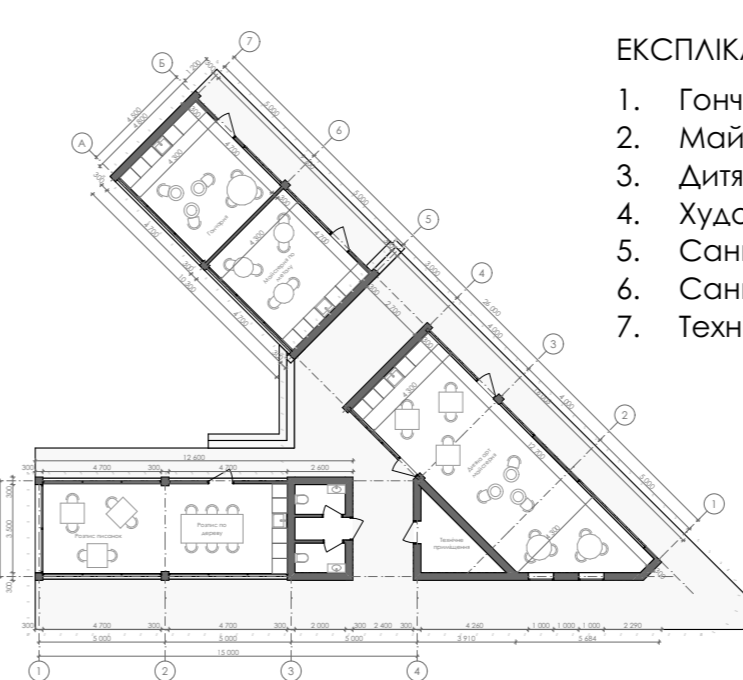
План котеджу м 1:200



Розріз 1-1 (котедж)



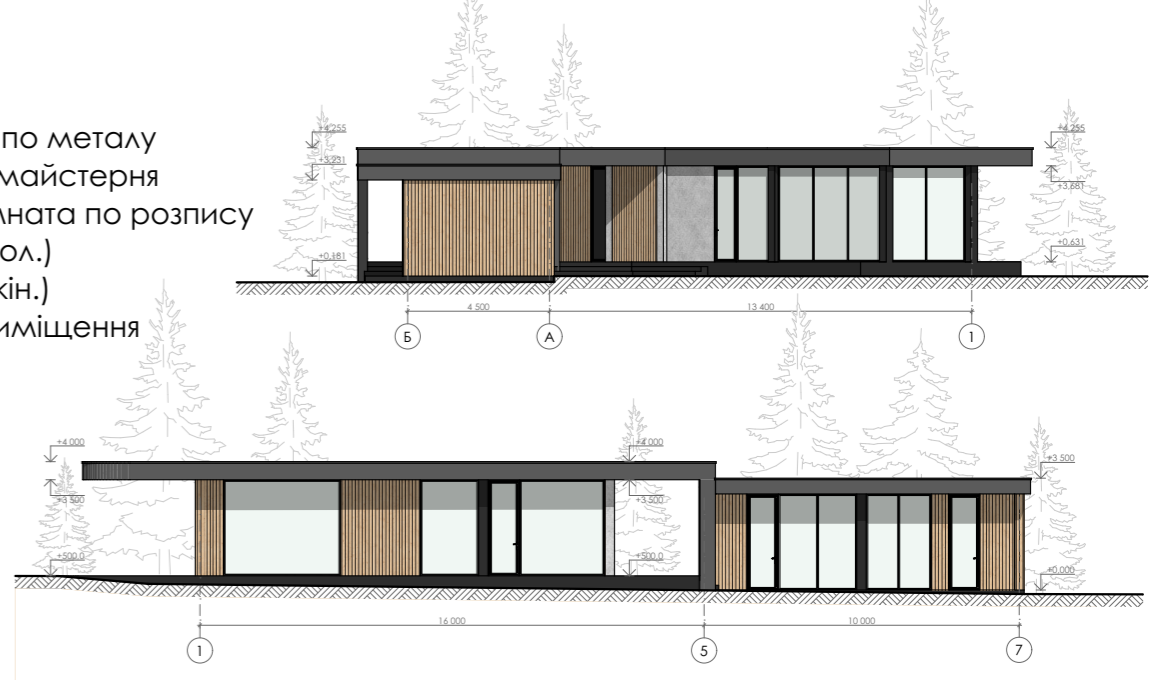
План майстерні м 1:250



ЕКСПЛІКАЦІЯ

- 1. Гончарня
- 2. Майстерня по металу
- 3. Дитяча арт майстерня
- 4. Художня кімната по розпису
- 5. Санвузол (чол.)
- 6. Санвузол (жін.)
- 7. Технічне приміщення

Фасади майстерні м 1:250



Фасад 1-5 м 1:200

