



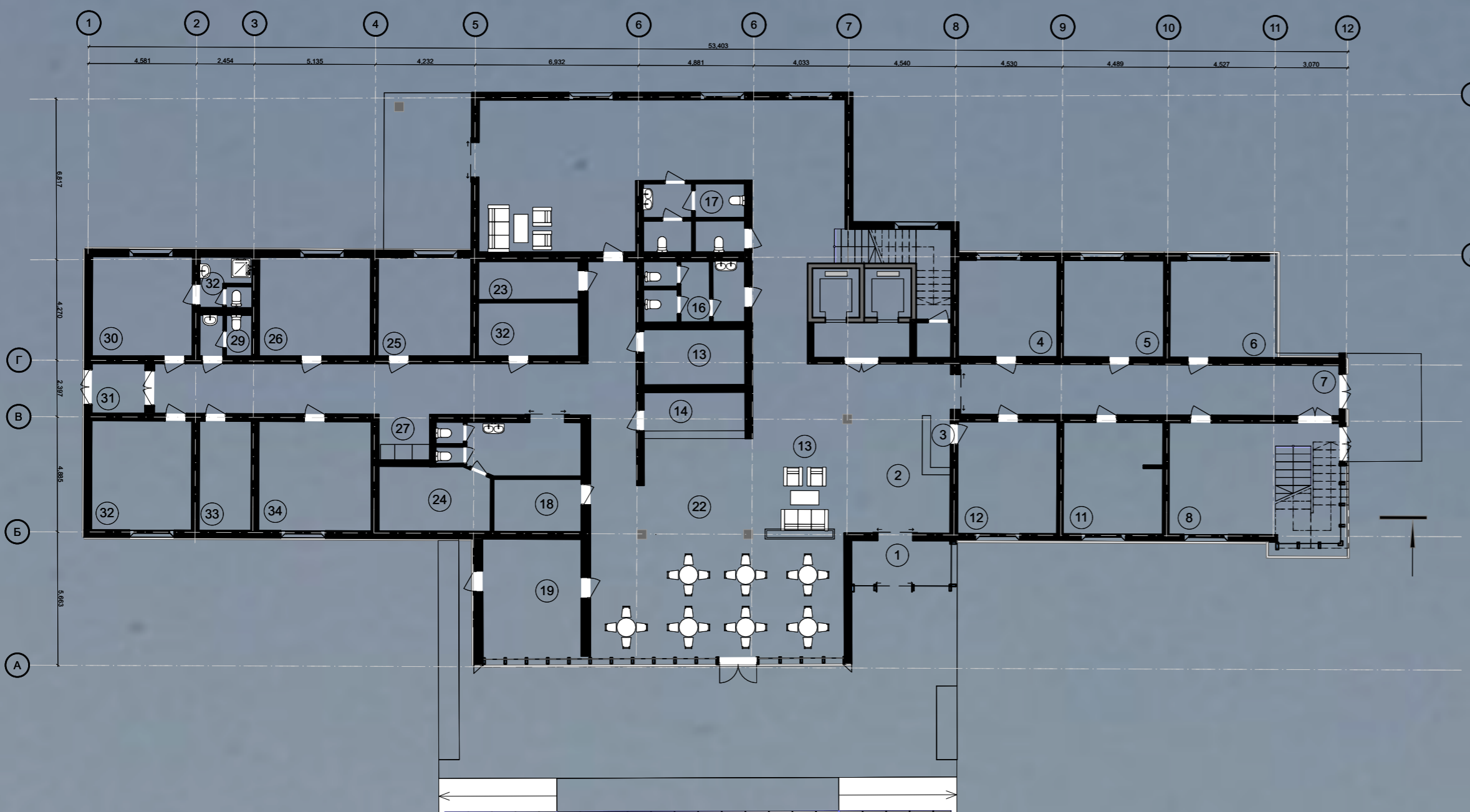
ТУРИСТИЧНИЙ РИБОЛОВЕЦЬКИЙ ГОТЕЛЬ В СЕЛІ ЛУЧАНИ

ФАСАД В ОСЯХ 1 - 12 М:200

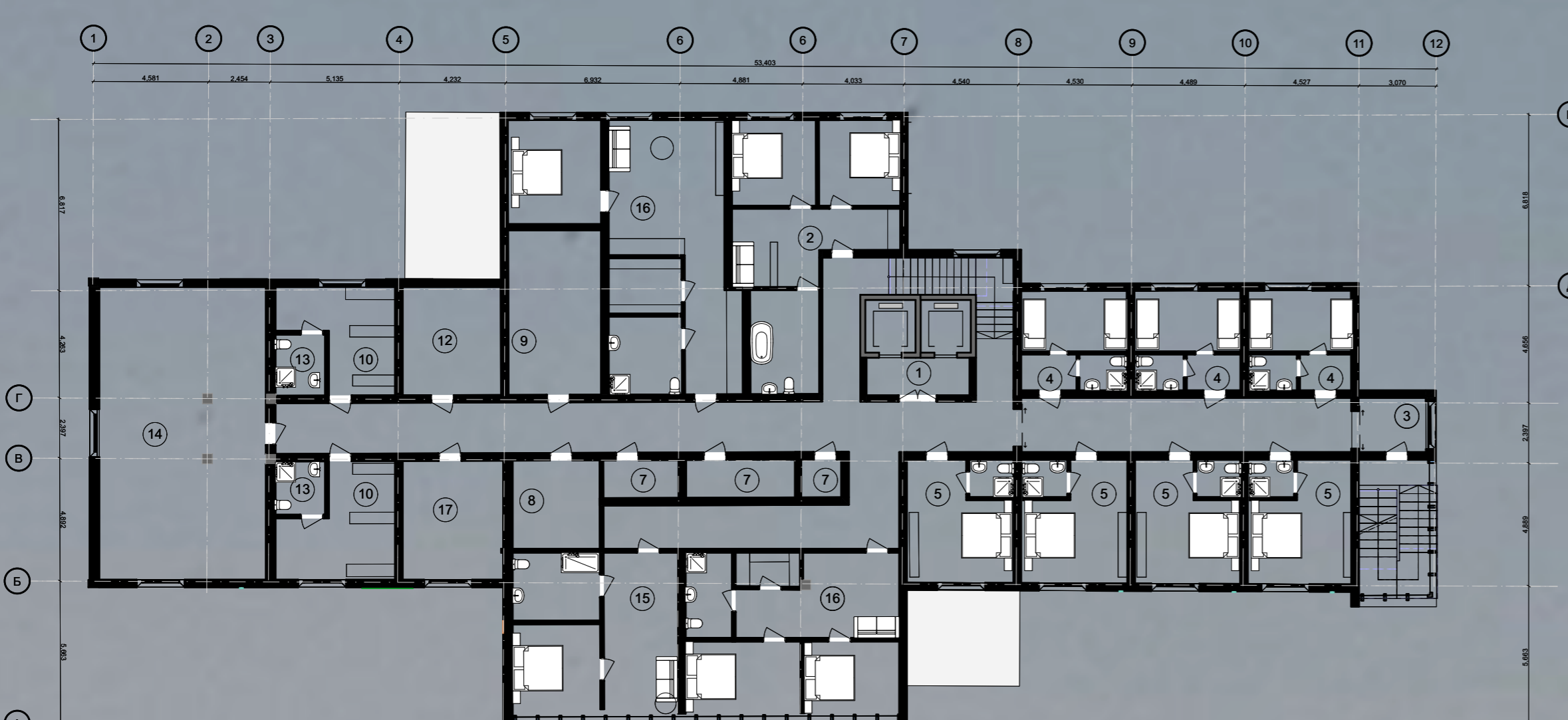
ФАСАД В ОСЯХ А - Д М:200



ПЛАН ГОЛОВНОГО КОРПУСУ М 1:200 НА ВІДМІТЦІ +0,000



ПЛАН ГОЛОВНОГО КОРПУСУ М 1: 200 НА ВІДМІТЦІ +3,000



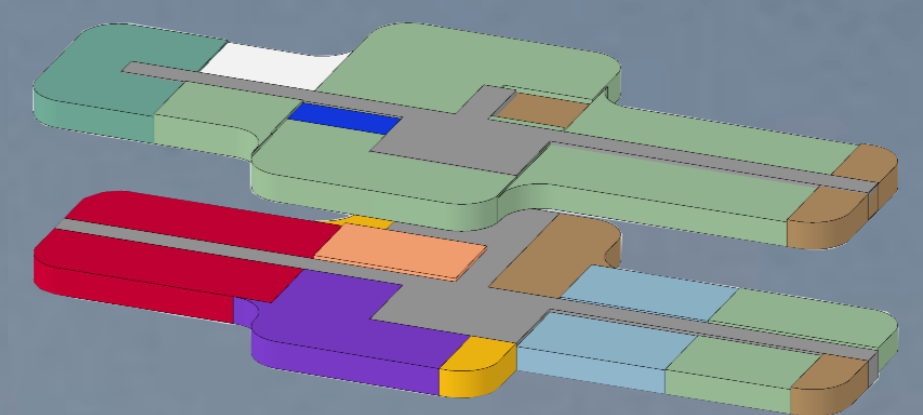
РОЗРІЗ 1-1 М 1: 200



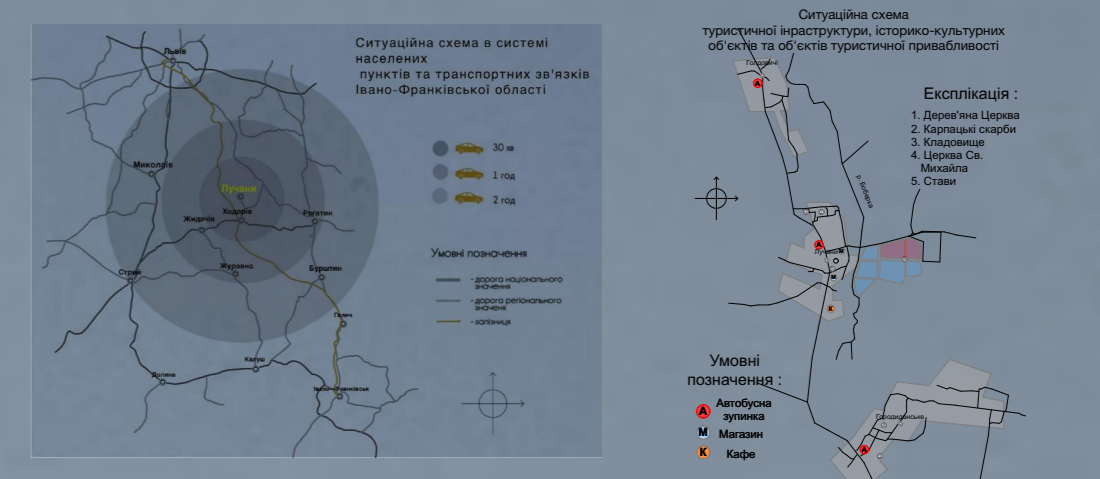
Експлікація :

1. Тамбур - 5,58м²
2. Зона озонування - 10,02м²
3. Ресепція - 6,23м²
4. Частковий адміністратор - 16,42м²
5. Головний адміністратор - 16,42м²
6. Кабінет директора - 16,42м²
7. Кабуляційна кімната - 19,38м²
8. Кабінет заступника - 18,70м²
9. Душова - 4,04м²
10. С.І/В - 9,25м²
11. Гардероб - 9,96м²
12. Приміщення персоналу - 18,70м²
13. Приміщення бухгалтерів - 18,70м²
14. Лобі-бар - 9,96м²
15. Приміщення бармена - 9,96м²
16. С.І/В - 9,38м²
17. С.І/В - 7,28м²
18. Підлоговий одяг - 19,41м²
19. Приміщення обслуговування залу 30,31м²
20. С.І/В - 5,17м²
21. С.І/В - 5,17м²
22. Зона харчування - 62,04м²
23. Сервірувальна - 5,63м²
24. Підсобні кімнати - 2,83м²
25. Гарний одяг - 15,62м²
26. Коштовий одяг - 19,07м²
27. Коштовий одяг - 4,35м²
28. Душова - 4,43м²
29. С.І/В - 3,20м²
30. Кабінет персоналу - 16,80м²
31. Гардероб - 5,06м²
32. Кабінет одяг - туалет - 18,47м²
33. Ковзол - 9,54м²
34. Ковзол - 20,25м²

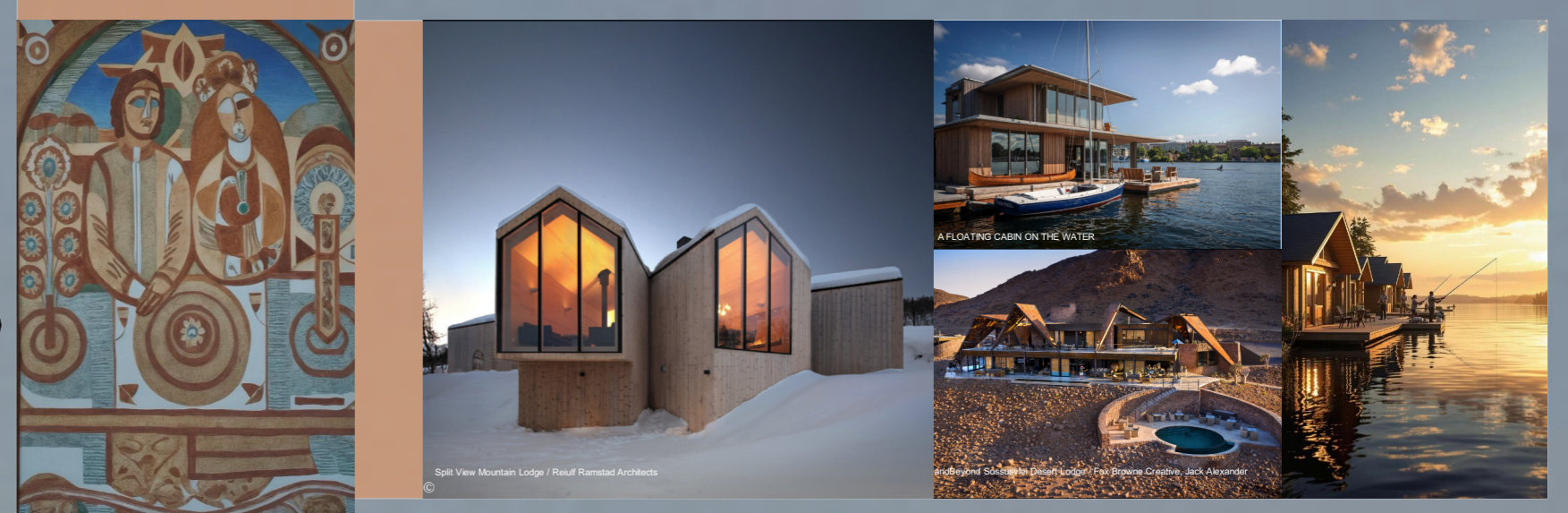
СХЕМА ФУНКЦІОНАЛЬНОГО ЗОНУВАННЯ СПОРУДИ



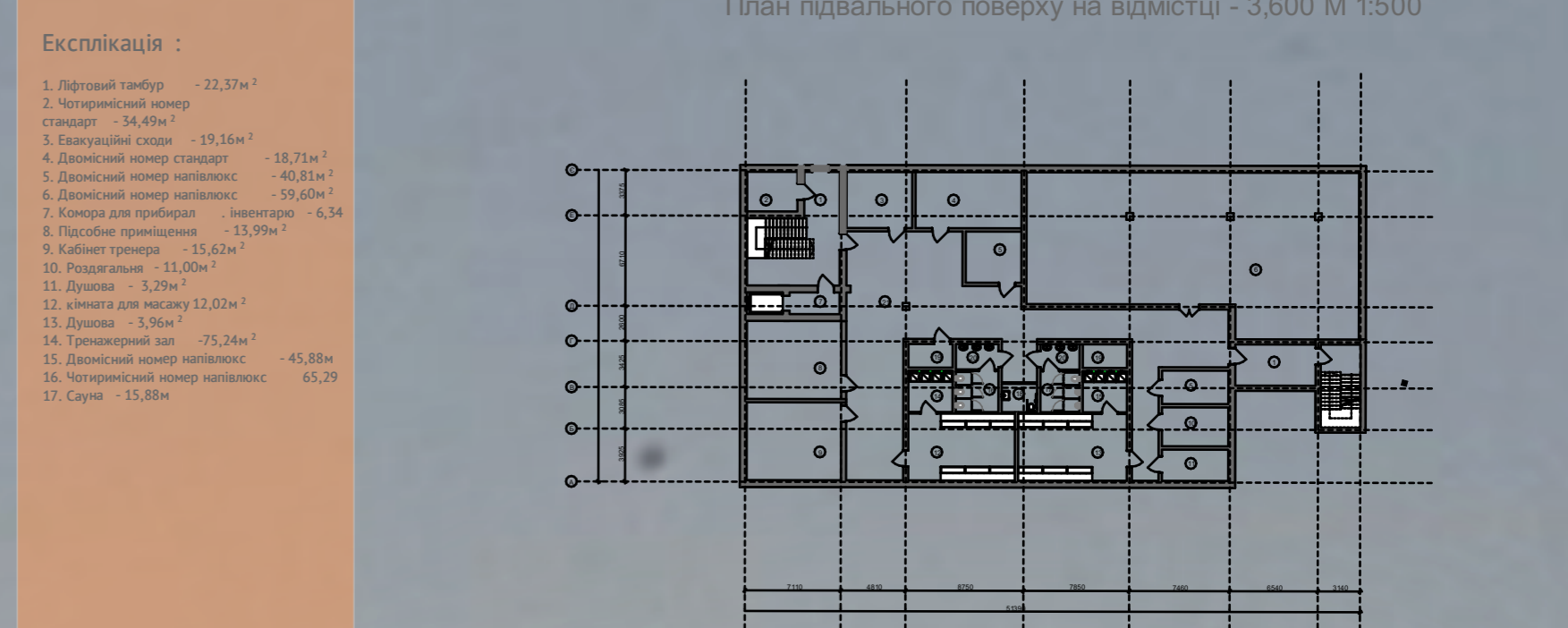
- Експлікація :**
- 1. Зона харчування
 - 2. Зона харчування
 - 3. Зона харчування
 - 4. Зона харчування
 - 5. Зона харчування
 - 6. Зона харчування
 - 7. Зона харчування
 - 8. Зона харчування
 - 9. Зона харчування
 - 10. Зона харчування
 - 11. Зона харчування
 - 12. Зона харчування
 - 13. Зона харчування
 - 14. Зона харчування
 - 15. Зона харчування
 - 16. Зона харчування
 - 17. Зона харчування
 - 18. Зона харчування
 - 19. Зона харчування
 - 20. Зона харчування
 - 21. Зона харчування
 - 22. Зона харчування
 - 23. Зона харчування
 - 24. Зона харчування
 - 25. Зона харчування
 - 26. Зона харчування
 - 27. Зона харчування
 - 28. Зона харчування
 - 29. Зона харчування
 - 30. Зона харчування
 - 31. Зона харчування
 - 32. Зона харчування
 - 33. Зона харчування
 - 34. Зона харчування



Світовий досвід



План підвального поверху на відмітці - 3,600 М 1:500



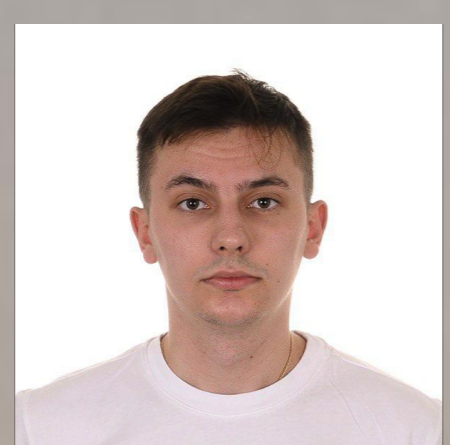
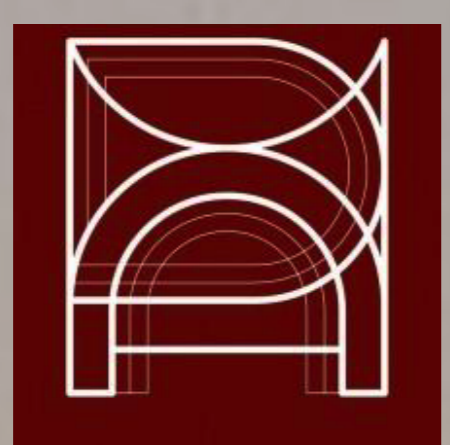
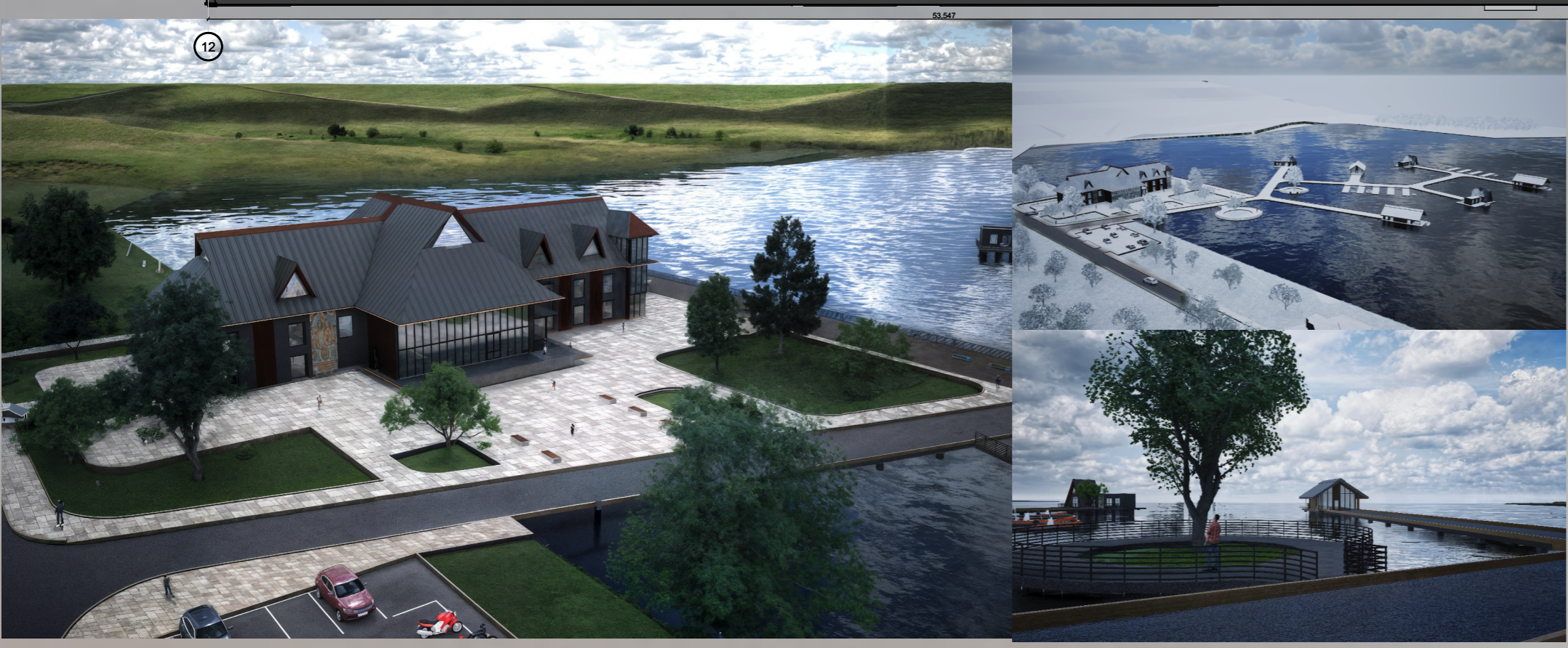
Експлікація :

1. Лобій тамбур - 22,37м²
2. Чотирьохкватирний комерс - 34,49м²
3. Санвузловий кімната - 19,16м²
4. Душова кімната стандарт - 18,73м²
5. Душова кімната ванна кімната - 40,81м²
6. Душова кімната ванна кімната - 59,00м²
7. Ковзол для прибирання - ванна кімната - 6,54
8. Санвузловий кімната - 15,62м²
9. Кабінет тренера - 15,62м²
10. Душова кімната - 11,02м²
11. Душова - 3,29м²
12. Ковзол для наладу 12,02м²
13. Душова - 5,96м²
14. Тренувальний зал - 75,24м²
15. Душова кімната ванна кімната - 45,88м²
16. Чотирьохкватирний комерс - 65,29
17. Сауна - 15,88м²

Експлікація підвального поверху

1 Тамбур-шлюз	664,7м ²	12 Переоддгальня	372м ²
2 Приміщення для зберігання обладнання	11м ²	13 Переоддгальня	40м ²
3 Серверна кімната комунікацій	193м ²	14 Душова	97м ²
4 Приміщення зберігання водопостачання	329м ²	15 Душова	97м ²
5 Приміщення для зберігання	278м ²	16 Санвузол	102м ²
6 Укриття	146м ²	17 Санвузол	102м ²
7 Ліфтовий хол	9м ²	18 Санвузол	53м ²
8 Приміщення для збору бруду біляни	431м ²	19 Ковзол	53м ²
9 Приміщення для зберігання чистої білизни	452м ²	20 Умивальня	152м ²
10 Технічне приміщення	142м ²	21 Коридор	200м ²
11 Приміщення слідують персоналу	114м ²		

ГЕНПЛАН М 1:1500



Бакалаврська робота
"ТУРИСТИЧНИЙ РИБОЛОВЕЦЬКИЙ ГОТЕЛЬ В СЕЛІ ЛУЧАНИ"
 Івано-Франківський Національний Технічний університет Нафти і Газу
 Виконав: Кучак Богдан
 Керівник: Василюшин Ярослав Васильович