



**ГЕНЕРАЛЬНИЙ ПЛАН М 1:800**



**Експлікація:**

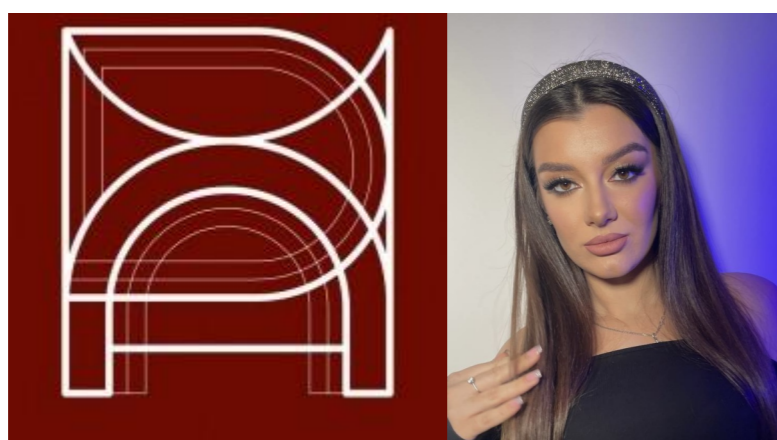
1. Головний корпус
2. Охорона
3. Парковка
4. Парковка для персоналу
5. Підвіз продуктів
6. Альтанки
7. Спортивна зона
8. Дитячий ігровий майданчик
9. Фруктовий сад
10. Пасовища для тварин
11. Господарський двір

**Експлікація ферми:**

- 1'. Каса
- 2'. Кури
- 3'. Папури
- 4'. Качки
- 5'. Гуси
- 6'. Коти
- 7'. Собаки
- 8'. Кролі
- 9'. Вівці
- 10'. Кози
- 11'. Альпаки
- 12'. Поні
- 13'. Ветпункт
- 14'. Ангар
- 15'. Санітарна зона

**Умовні позначення:**

- Межі ділянки
- Головний в'їзд
- Господарський в'їзд
- Головний вхід
- Адміністративний вхід
- Автобусна зупинка
- Існуючі горизонталі
- Пожежна водойма
- Відмостка
- Дерев'яний настил
- Гравійна засипка
- М'яке покриття
- Кам'яне мощення
- Газон
- Фруктові дерева
- Листяні дерева
- Хвойні дерева
- Кущі (Бонсаї тропічних видів)
- Квітучі тропічні рослини та декоративні трави



Бакалаврська робота  
"Терапевтична ферма в с. Манява Солотвинської тг Івано-Франківської області"

Івано-Франківський Національний Технічний університет Нафти і Газу  
Виконала: Вакулєнко Роксолана  
Керівник: Смадич І.П.

