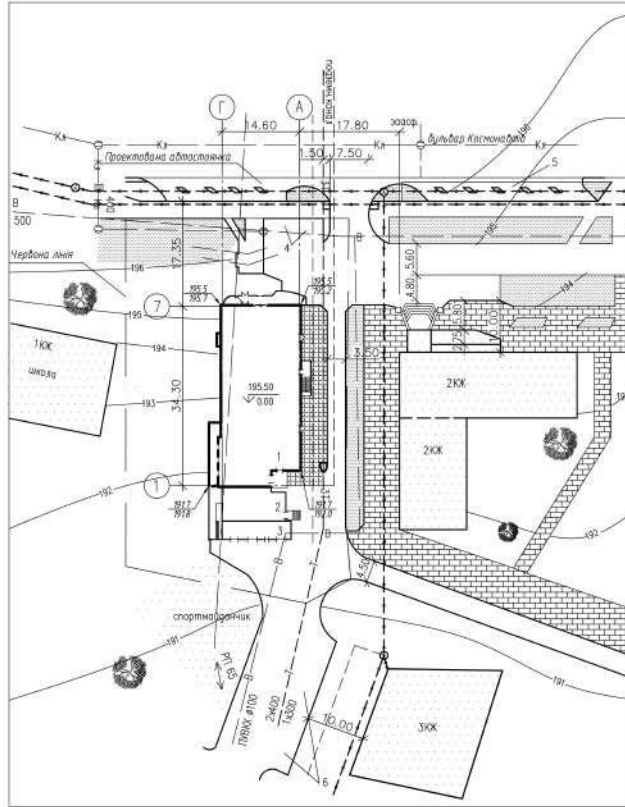
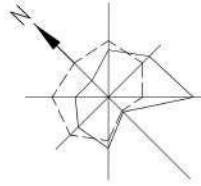


Генеральний план



Експлікація будівель і споруд

N	Найменування	Примтка
1	Офісний центр	Проектоване
2	Котельня	Проектоване
3	Трансформат. підстанція	Проектоване
4	Стоянка для автомобілей	Проектоване
5	Місця для паркування автом.	Проектоване
6	Місця для паркування автом.	Проектоване
7	Житлові будівлі	Існуючі

Умовні позначення

	проектована будівля
	існуючі будівлі
	проектоване озеленення
	проектовані тротуари
	існуючі тротуари

ТЕП

№ з/п	Найменування	Од. вим.	Кількість
1	Площа ділянки	м2	2277
2	Площа забудови	м2	599,8
3	Площа мощення	м2	14,0
4	Площа озеленення	м2	287

Листовий №

№ 1/1

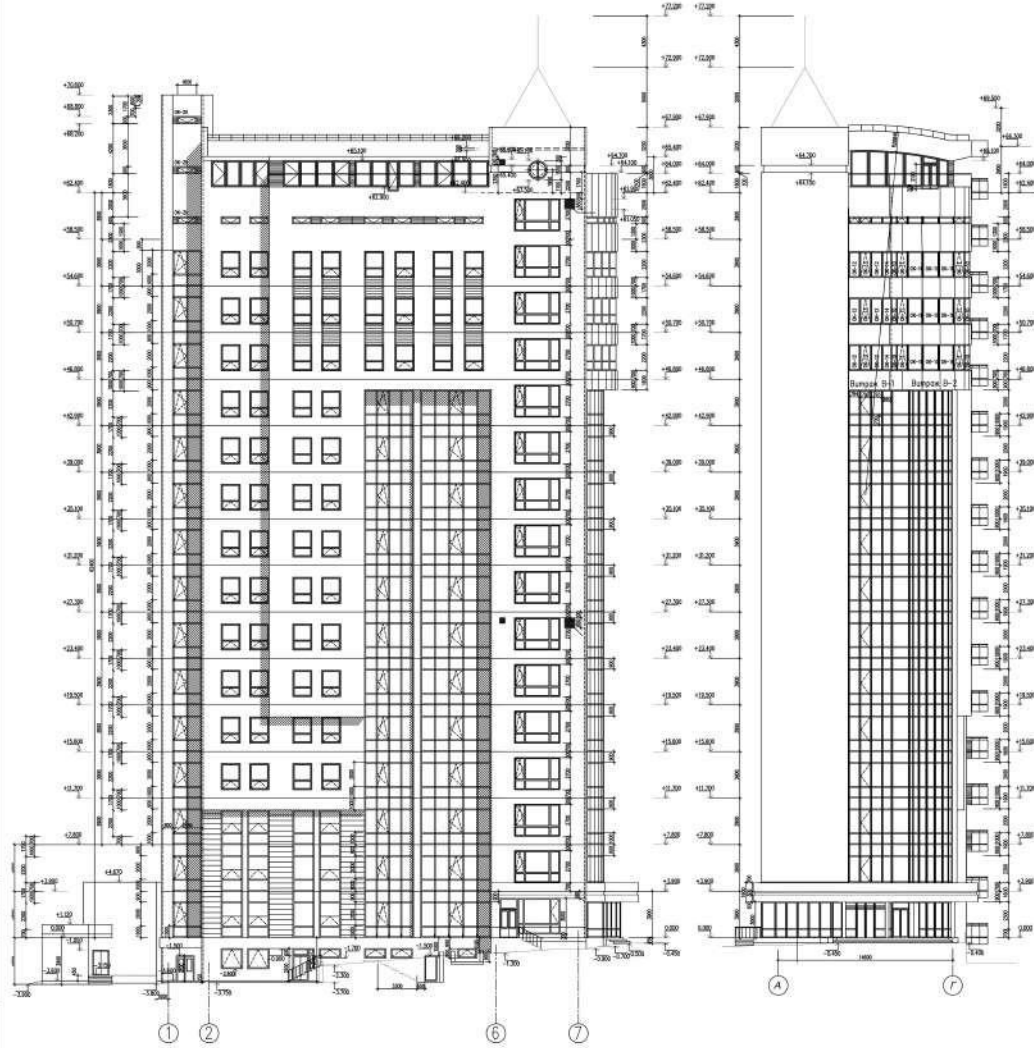
№ 1/1

№ 1/1

Місце роботи виконавця					
Івано-Франківський національний технічний університет					
Факт	Клас	Дис. ВР	Підп.	Лист	нафти і газу
Розробка	Модель	Корекція	Висновок	Статус	Архив
Корекція	Корекція	Корекція	Корекція	Корекція	Корекція
Відкорект.	Відкорект.	Відкорект.	Відкорект.	Відкорект.	Відкорект.
Ім'я виконавця				Ім'я керівника	
Генплан				кар. будівництва	
				пр. Бч-24-1	

Фасад 1-7

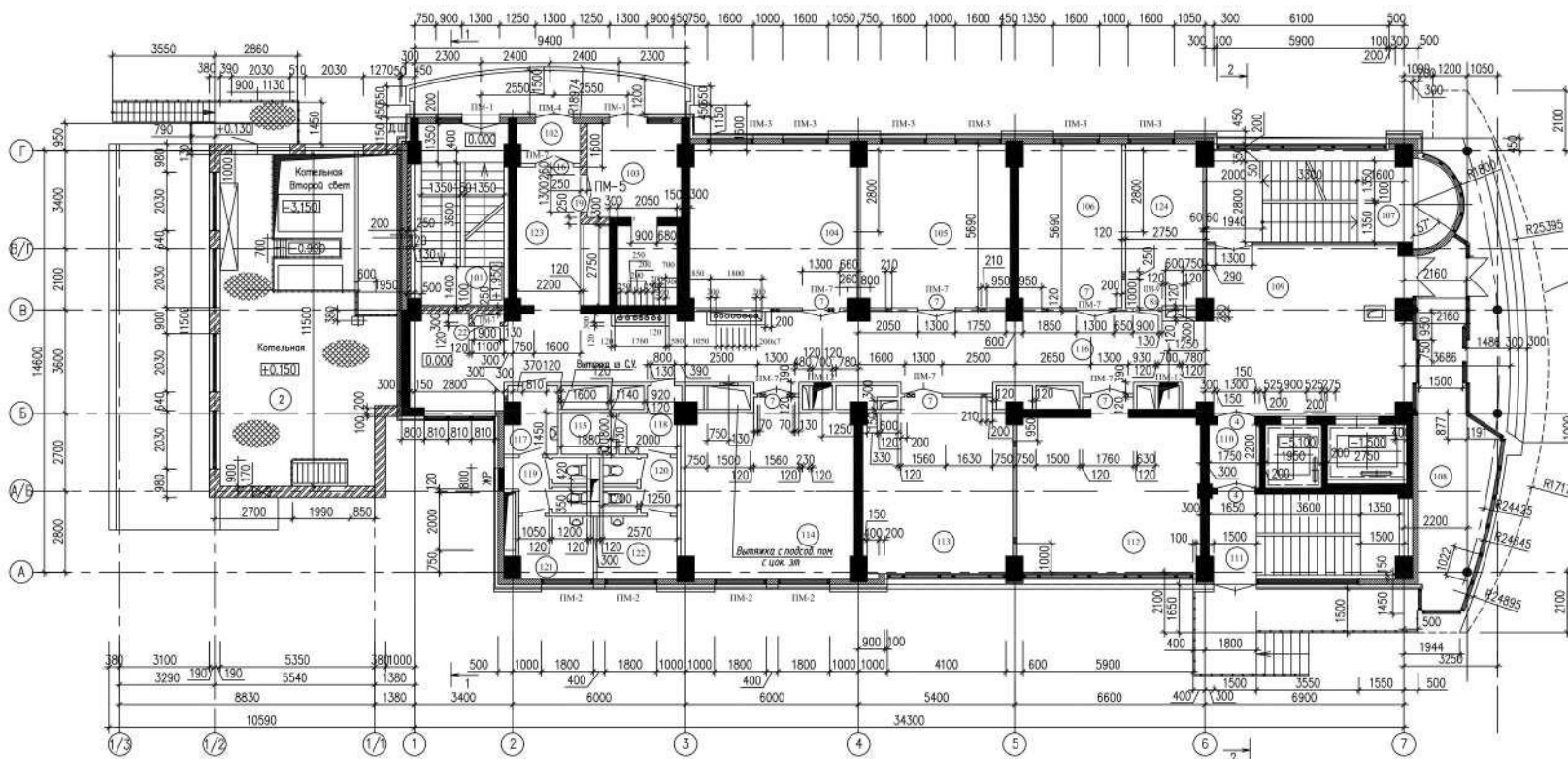
Фасад А-Г



№ п/п	№ п/п	№ п/п	№ п/п
1	2	3	4
5	6	7	8

Мастерская выполнения работ											
Фило-Франкфуртская национальная техническая университет											
наименование и год											
Эк	Класс	Арх	Учеб	Лит	Лит	Станд	Архив	Литер			
Разработка	Корректировка	Конструкция	Конструкция	Конструкция	Конструкция	Конструкция	Конструкция	Конструкция			
301	302	303	304	305	306	307	308	309			
Фасад 1-7, А-Г									кар. Бюджетный пр. Бк-24-1		

План на позн. + 0.000



Експлікація приміщень на позн. +0.000

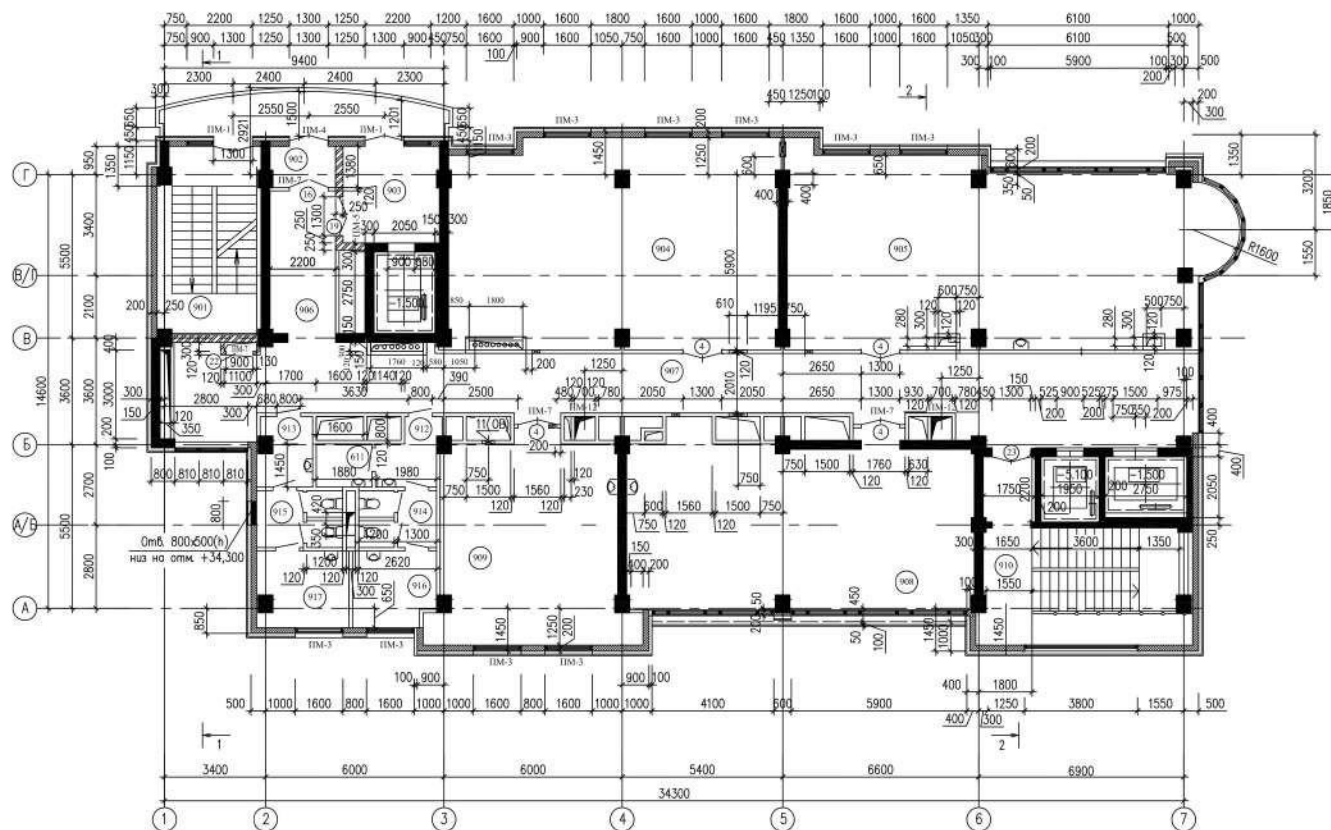
Номер приміщення	Найменування	Площа, м ²	Кат. приміщення
101	Сходова клітка	21.38	
102	Тамбур	2.93	
103	Тамбур-шляз	10.44	
104	Магазин	32.50	
105	Магазин	29.08	
106	Магазин	20.20	
107	Сходова клітка	26.67	
108	Тамбур	25.69	
109	Вестибюль	4.197	
110	Тамбур-шляз	3.83	
111	Сходова клітка	20.10	
112	Салон	35.28	
113	Магазин	29.43	
114	Магазин	35.06	
115	Комора прибирального інвентаря	2.72	
116	Коридор	70.08	
117	Тамбур	3.91	
118	Тамбур	3.93	
119	Санвузол "Ч"	5.12	
120	Санвузол "Ж"	4.93	
121	Кімната для паління	5.53	
122	Кімната для паління	6.03	
123	Коридор	11.00	
124	Приміщення охорони	14.94	

Лавалюжне

Зом наф. №
Лист і дата
№ № ар.

						Мастерська кваліфікаційна робота				
						Івано-Франківський національний технічний університет				
Зм.	Кілець	Арх.	М'яж.	Підп.	Лата	нафти і газу				
Розробив	Керівник	Консультант	Зав. кафедрою	Рижальський	Ковальська	Андрусяк	Симнацятиповерховий офісний центр в м. Івано-Франківськ	Студія	Архив	Архив
						1				
						План на позн. +0.000				
						каф. Будівництва гр. БМ-24-1				

План на позн. + 31.200



Експлікація приміщень на позн. +31.200

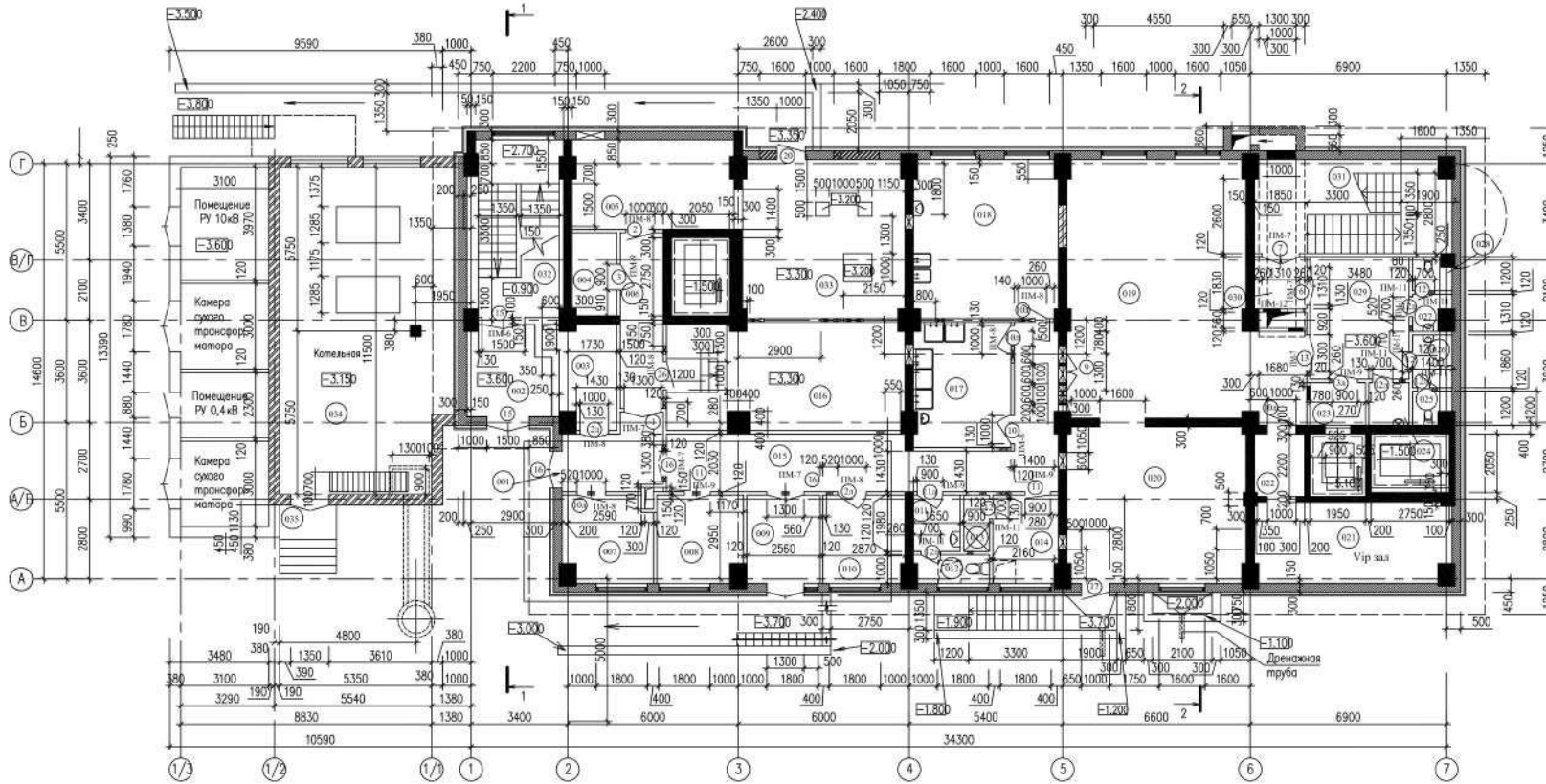
Номер приміщення	Найменування	Площа, м ²	Кат. приміщення
901	Схода клітка	21.46	
902	Тамбур	2.97	
903	Тамбур-шлюз	10.05	
904	Офіс	76.34	
905	Офіс	88.06	
906	Коридор	10.54	
907	Коридор	83.95	
908	Офіс	66.10	
909	Офіс	42.48	
910	Схода клітка	31.73	
911	Комора придирального інвентаря	2.72	
912	Тамбур	4.08	
913	Тамбур	4.06	
914	Сандузол "Ч"	5.54	
915	Сандузол "Ж"	5.03	
916	Кімната для паління	6.91	
917	Кімната для паління	7.63	

Позашкільно:

Зам. на ім. №
Лист і дата
Ім. № ар.

Мастерська кваліфікаційна робота					
Івано-Франківський національний технічний університет					
Зм.	Кільк.	Арк.	№ док.	Підп.	Дата
Розробив	Михальський				нафти і газу
Корисник	Коваленко				Синдзатитоверховий офісний центр в м. Івано-Франківськ
Консультант					Студія Аркшв Аркшв Аркшв
Зав. кафедрою	Андрусак				План на позн. +31.200
					каф. Будівництва, гр. БМ-24-1

План на позн. - 3.600



Експлікація приміщень на позн. - 3.600

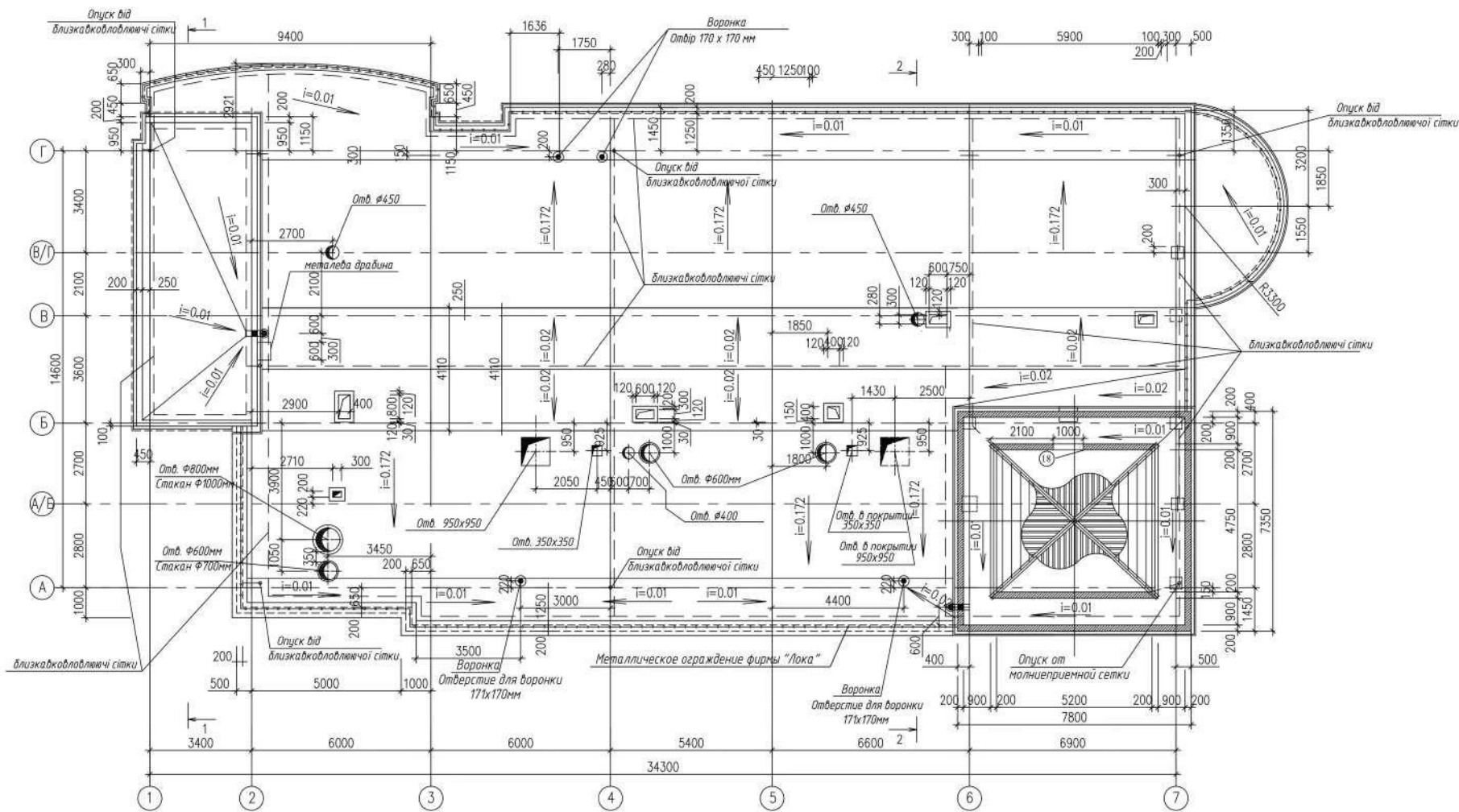
Нумер приміщення	Найменування	Площа, м ²	Кат. приміщення
001	Тамбур	8.15	
002	Тамбур	9.00	
003	Електроштова	7.55	
004	Вузел зв'язку	4.59	
005	Вентприміщення	17.71	
006	Коридор	9.28	
007	Технічне приміщення	9.34	
008	Кабинет	9.11	
009	Завантажувальна	7.93	
010	Комора продуктів	8.79	
011	Тамбур	3.26	
012	Санвузол персоналу	2.56	
013	Душова	1.78	
014	Приміщення персоналу	6.69	
015	Коридор	30.87	
016	Насосна	30.63	
017	Мийна столового посуду	15.91	
018	Кухня	29.69	
019	Обідня зала	64.24	
020	Обідня зала	35.81	
021	VIP зала	19.27	
022	Хол	3.85	
023	Тамбур-шлюз	2.92	
024	Комора прибирального інвентаря	2.11	
025	Санвузол	1.43	
026	Тамбур	2.60	
027	Тамбур	1.43	
028	Санвузол	1.53	
029	Хол	14.99	
030	Тамбур-шлюз	3.34	
031	Складові клітка	22.48	
032	Складові клітка	20.58	
33	Насосна пожежогашіння	30.86	

Логоважено

№ об'єкта	№ документа	№ аркуша	№ приміщення

Мастерська кваліфікаційна робота				
Івано-Франківський національний технічний університет нафти і газу				
Зм.	Кільк.	Арк.	№ док.	Підп.
Розробив	Михальський			
Керівник	Колесніченко			
Консультант				
Зав. кафедри	Андрусак			
План на позн. - 3.600			Стадія	Архив
			Архив	1
			каф. Будівництва, гр. БМ-24-1	

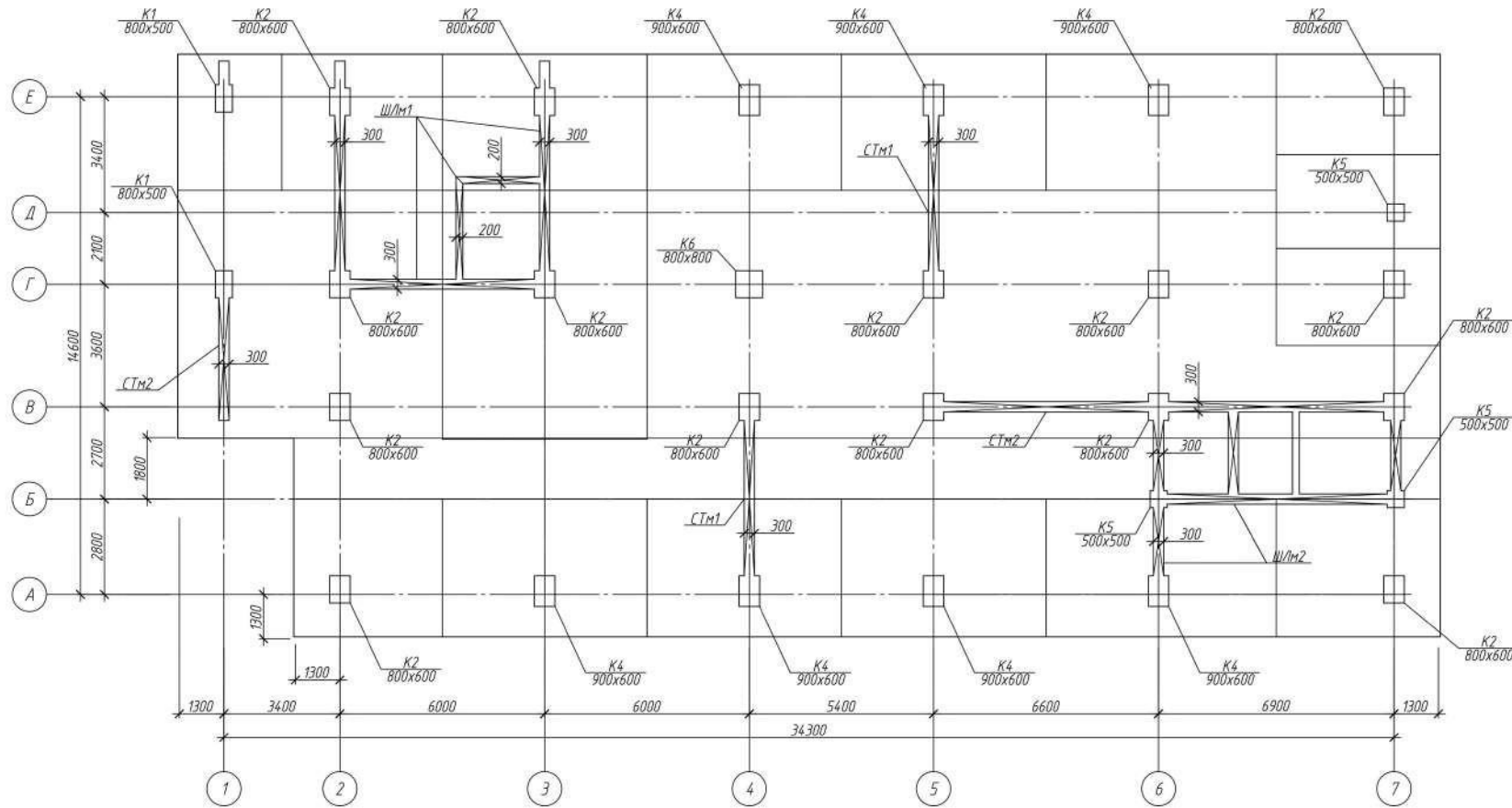
План покрівлі



Лист № 01
Зам. наб. №
Лист 1 з 1
Лист № 01

Мастерська кваліфікаційна робота						
Івано-Франківський національний технічний університет						
Зм.	Кільк.	Арк.	№ док.	Підп.	Дата	нафти і газу
Розробив	Керівник	Консультант	Ришальський	Ковальська		Синадзітиверовий офісний центр в м. Івано-Франківськ
Зав. кафедри	Андрусяк					1
План покрівлі						каф. Будівництва гр. БМ-24-1

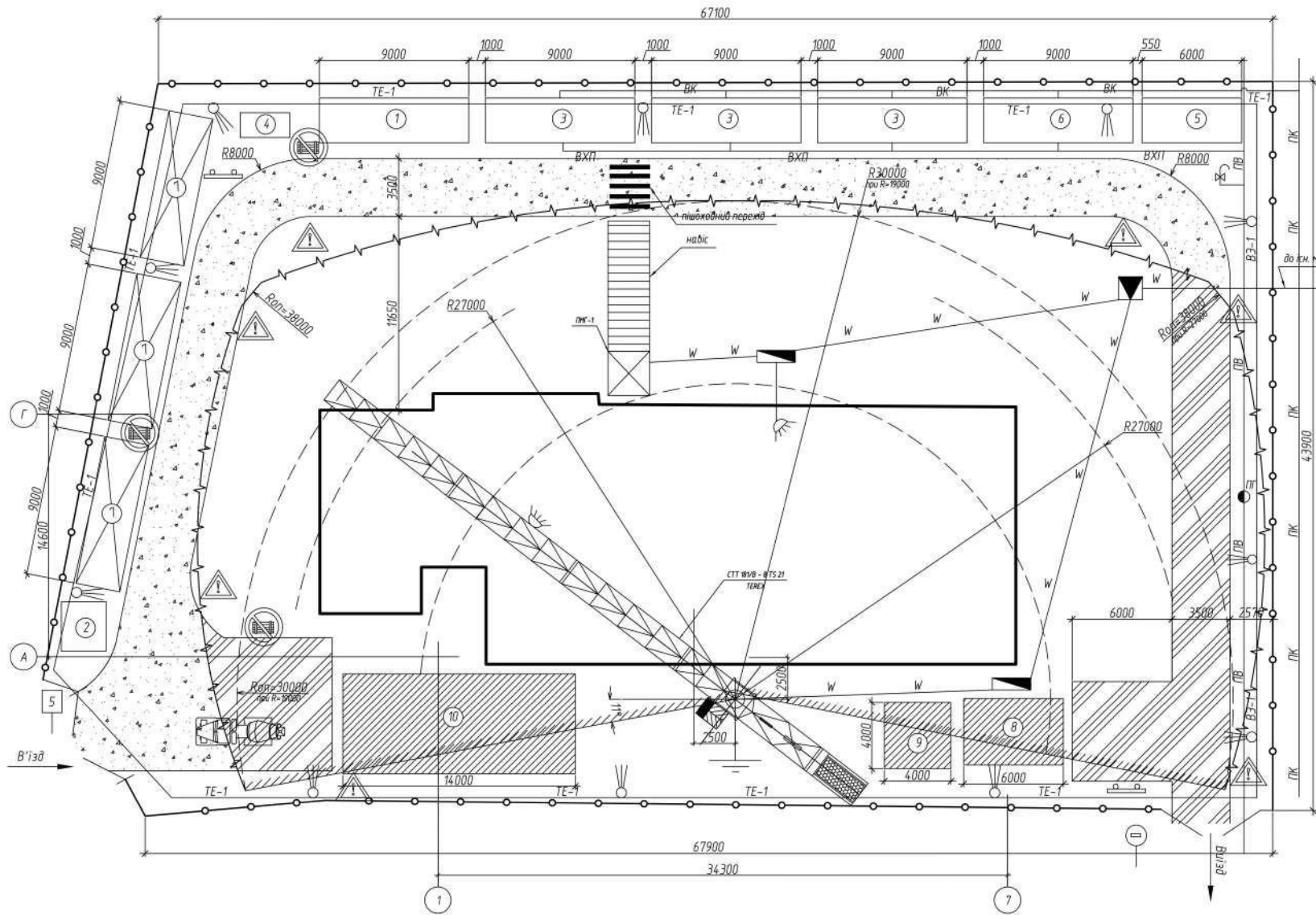
Схема розташування елементів фундаменту



Лист № 01
Лист № 02
Лист № 03
Лист № 04
Лист № 05
Лист № 06
Лист № 07
Лист № 08
Лист № 09
Лист № 10
Лист № 11
Лист № 12
Лист № 13
Лист № 14
Лист № 15
Лист № 16
Лист № 17
Лист № 18
Лист № 19
Лист № 20
Лист № 21
Лист № 22
Лист № 23
Лист № 24
Лист № 25
Лист № 26
Лист № 27
Лист № 28
Лист № 29
Лист № 30
Лист № 31
Лист № 32
Лист № 33
Лист № 34
Лист № 35
Лист № 36
Лист № 37
Лист № 38
Лист № 39
Лист № 40
Лист № 41
Лист № 42
Лист № 43
Лист № 44
Лист № 45
Лист № 46
Лист № 47
Лист № 48
Лист № 49
Лист № 50

Мастерська кваліфікаційна робота						
Івано-Франківський національний технічний університет						
нафти і газу						
Зм.	Кільк.	Арх.	№ док.	Підп.	Дата	нафти і газу
Розробив	Михальський					Сталда
Керівник	Ковалевичка					Архив
Консультант						Архив
Зав. кафедрою	Андрусак					1
Схема розташування елементів фундаменту						каф. Будівництва гр. БМ-24-1

Будгенплан



- ### Умовні позначення
- проєктована будівля
 - тимчасові будівлі і споруди
 - існуючі дороги
 - пішохідні шляхи та тимчасові дороги
 - ворота
 - тимчасова ЛЕП
 - стаціонарна освітлювальна щогла
 - тимчасова господарсько-питна мережа
 - постійна мережа водопроводу
 - тимчасова мережа побутової каналізації
 - постійна мережа каналізації
 - силова лінія електропостачання
 - пожежні гідранти
 - тимчасова огорожа
 - небезпечна зона
 - закриті склади
 - відкриті складські майданчики
 - трансформаторна підстанція
 - водорозбірна колонка
 - прожектор на пересувний опори
 - заземлення баштового крана
 - розподільний щит
 - пожежний щит
 - небезпечна зона дороги
 - обмеження повороту стріли крана

Знаки безпеки

- дорожні знаки
- Стій! Небезпечна зона
- Увага! Працює кран
- Проходи не зашаршувати!

ТЕП

ТЕП (продовження)

№ з/п	Найменування	Од. вим.	К-сть	№ з/п	Найменування	Од. вим.	К-сть
1	Загальна площа будівельного майданчика	м ²	3078	6	Довжина тимчасових доріг	м	147
2	Площа будівлі	м ²	599	7	Довжина тимчасового водопроводу	м	59
3	Коефіцієнт використання площі	-	0,26	8	Довжина тимчасової каналізації	м	59
4	Компактність будгенплану	%	19,5	9	Довжина тимчасової мережі електропостачання	м	222
5	Площа тимчасових будівель і споруд	м ²	3712				

Мастерська кваліфікаційна робота						
Івано-Франківський національний технічний університет						
нафти і газу						
Зм.	Кільк.	Арк.	№док.	Підп.	Дата	
Розробник	Михальський					Старий
Керівник	Колесніченко					Архив
Консультант						Архив
Зав. кафедрою	Андрусак					1
Будгенплан						каф. Будівництва, гр. БМ-24-1

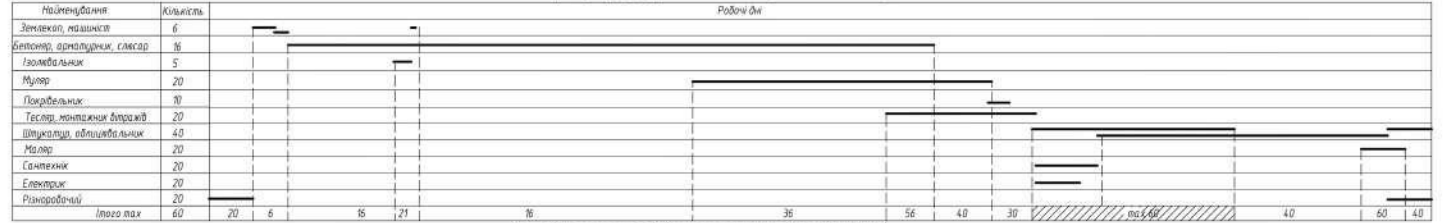
Логоважено

Лист № 02
Лист № 01
Лист № 03
Лист № 04
Лист № 05
Лист № 06
Лист № 07
Лист № 08
Лист № 09
Лист № 10
Лист № 11
Лист № 12
Лист № 13
Лист № 14
Лист № 15
Лист № 16
Лист № 17
Лист № 18
Лист № 19
Лист № 20
Лист № 21
Лист № 22
Лист № 23
Лист № 24
Лист № 25
Лист № 26
Лист № 27
Лист № 28
Лист № 29
Лист № 30
Лист № 31
Лист № 32
Лист № 33
Лист № 34
Лист № 35
Лист № 36
Лист № 37
Лист № 38
Лист № 39
Лист № 40
Лист № 41
Лист № 42
Лист № 43
Лист № 44
Лист № 45
Лист № 46
Лист № 47
Лист № 48
Лист № 49
Лист № 50

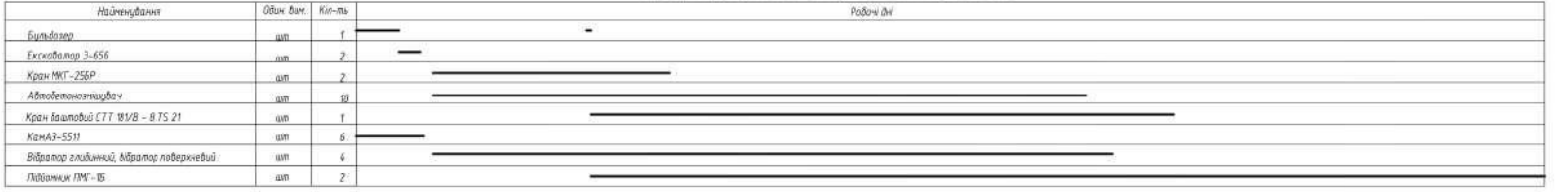
Календарний графік будівництва

Найменування работ	Обсяг работ		Витрати праці, люд.-дн.		Потребные машины		Трудоёмкость работ, дн	Классиф. змін	Чисельність робітчих в змін	Склад бригади	2018												2019												2020											
	Объём, вым/шт	Классиф.	Нормативн	Продвижен	назначенные машины						березень	апрель	май	июнь	июль	август	сентябрь	октябрь	ноябрь	декабрь	березень	апрель	май	июнь	июль	август	сентябрь	октябрь	ноябрь	декабрь	березень	апрель	май	июнь	июль	август	сентябрь	октябрь	ноябрь	декабрь						
					назначенные машины	Классиф.																																								
Работы подготовочного периода	ж	2	490	460	Бульдозер		23	1	20	20																																				
Разработка грунта экскаватором и вывал в транспортный засов	100м ³	2.305	82	78	Экскаватор 3-656		79	1	6	6																																				
Зривання ґрунту, добування ґрунту вручну	100м ³	128	36	36	Бульдозер		6	1	6	6																																				
Укладання підлоги на фундаментній залізобетонній плиті	100м ²	7.904	320	320			20	2	8	16																																				
Вашування стін, перекирпів / сквад підземні частини	100 м ³	3.45	738	720	МТ-256Р		45	2	8	16																																				
Гідроізоляція фундаментної плити / стін підвалу	100 м ²	1128	45	40	СТТ 89/8 - В 75 21		8	1	5	5																																				
Позилка арматури / котлявний вулканізм, щільна ґрунту, дренажі	1000м ³	0.78	17	15	Бульдозер		3	1	5	5																																				
Вашування залізобетонних стін і колон надземної частини	100м ³	7.93	1923	1904			119	2	8	16																																				
Вашування перекирпів безпечних, сквадних набірних каменів, цегляних переливних осерог	100м ³	19.64	3090	2720	СТТ 89/8 - В 75 21		170	2	8	16																																				
Муровані зовнішні стіни і перекирпів, укладання переміш	м ³	1365	3517	3400	ПМГ-15		170	2	10	20																																				
Вашування виробничих стінок, перегородок, перегородок, засипки шпалот по уклад, вилучення покривної рулонної	100м ²	525	125	120	СТТ 89/8 - В 75 21		12	1	10	10																																				
Заложення віконних, вітрових прорізів, монтаж вітражів	100м ²	14.42	54.56	581	СТТ 89/8 - В 75 21		85	2	10	20																																				
Укладання стяжок цементних, збук- і гідроізоляції, вилучення покривної з керамичної плитки, паркету, лінолеуму, вилучення плитусів	100м ²	79.73	2371	2300	ПМГ-15		115	1	20	20																																				
Покрашені штукатурки стін, цоколю, укладання стель з ГВП, облицювання стін плитками керамичними	100м ²	220.68	6890	6600	ПМГ-15		365	2	20	40																																				
Облицювання стін шпалерами, фарбування стін / стель, вилучення стелі Алюмінію	100м ²	60.20	558	500	ПМГ-15		25	1	20	20																																				
Зовнішнє утеплення, віскожні штукатурка і фарбування фасаду	100м ²	17.5	557	500	ПМГ-15		25	1	20	20																																				
Санітарні роботи	ж	3	736	700	ПМГ-15		35	1	20	20																																				
Електромотажні роботи	ж	2	490	480	ПМГ-15		24	1	20	20																																				
Батареї на озеленення	ж	2	490	480			24	1	20	20																																				
Пусконаладжувальні роботи	ж	3	736	700			35	1	20	20																																				
Здача об'єкту	ж	0.1	21	20			4	1	5	5																																				

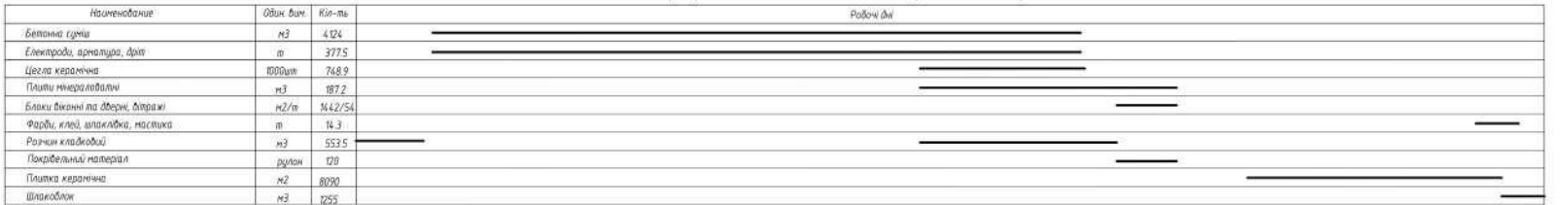
Графік руху робітчих кадрів по об'єкту



Графік руху по об'єкту машин і механізмів



Графік поставки основних виробів і матеріалів



Техніко-економічні показники

Найменування	Объём вым.	Показник
Трудоємкість	дн.	700
Витрати праці	люд.-дн	23793
Коефіцієнт нерівномірності руху робітчих		1.77
Коефіцієнт стиснення процесів		1.64
Максимальна кількість робітчих в день	чол	60

Матеріальна відповідальність

Філія - Франківський національний технічний університет нафти і газу

Ф. І. П. пр.	Апр.	Май	Черв.	Листопад	Степан	Арсен	Арсен
Розробити	Миколайчук						
Керувати	Козаківський						
Виконувати							
Зб. матеріал	Андрусів						

Календарний графік, графік руху робітчих, графік доставки продукції, ГЕП

кар. Будівництва гр БН-24-1

