

**МІНІСТЕРСТВО ОСВІТИ І НАУКИ УКРАЇНИ
ІВАНО-ФРАНКІВСЬКИЙ НАЦІОНАЛЬНИЙ ТЕХНІЧНИЙ
УНІВЕРСИТЕТ НАФТИ І ГАЗУ
Інститут архітектури та будівництва «ІФНТУНГ-ДОННАБА
Кафедра будівництва**

БАКАЛАВРСЬКА РОБОТА
Сучасний житловий комплекс в м. Коломії Івано-Франківської області

Виконав студент: Трельовський Т.А.
Керівник: д.т.н., професор Галушко В.О.

Івано-Франківськ – 2026



БАКАЛАВРСКА РОБОТА				
Івано - Франківський національний технічний університет нафти і газу				
Зм.	К-сть	Арк.	Недок.	Підпис
Виконав	Трельовський Т.			
Перевірив	Галушко В.			
Рецензент	Артьомов В.			
Сучасний житловий комплекс в м. Колодії Івано-Франківської області			Стадія	Аркуш
Фасад 1			1	
			ІФНТУНГ кафедра БУД Б-22-1	



БАКАЛАВРСЬКА РОБОТА					
Івано - Франківський національний технічний університет нафти і газу					
Зм.	К-сть	Арк.	Недоп.	Підпис	Дата
Виконав	Трельовський Т.				
Перевірив	Галушко В.				
Рецензент	Артьомов В.				
Сучасний житловий комплекс в м. Коломії Івано-Франківської області				Стадія	Аркуш
Фасад 2				2	Аркушів
				ІФНТУНГ кафедра БУД Б-22-1	

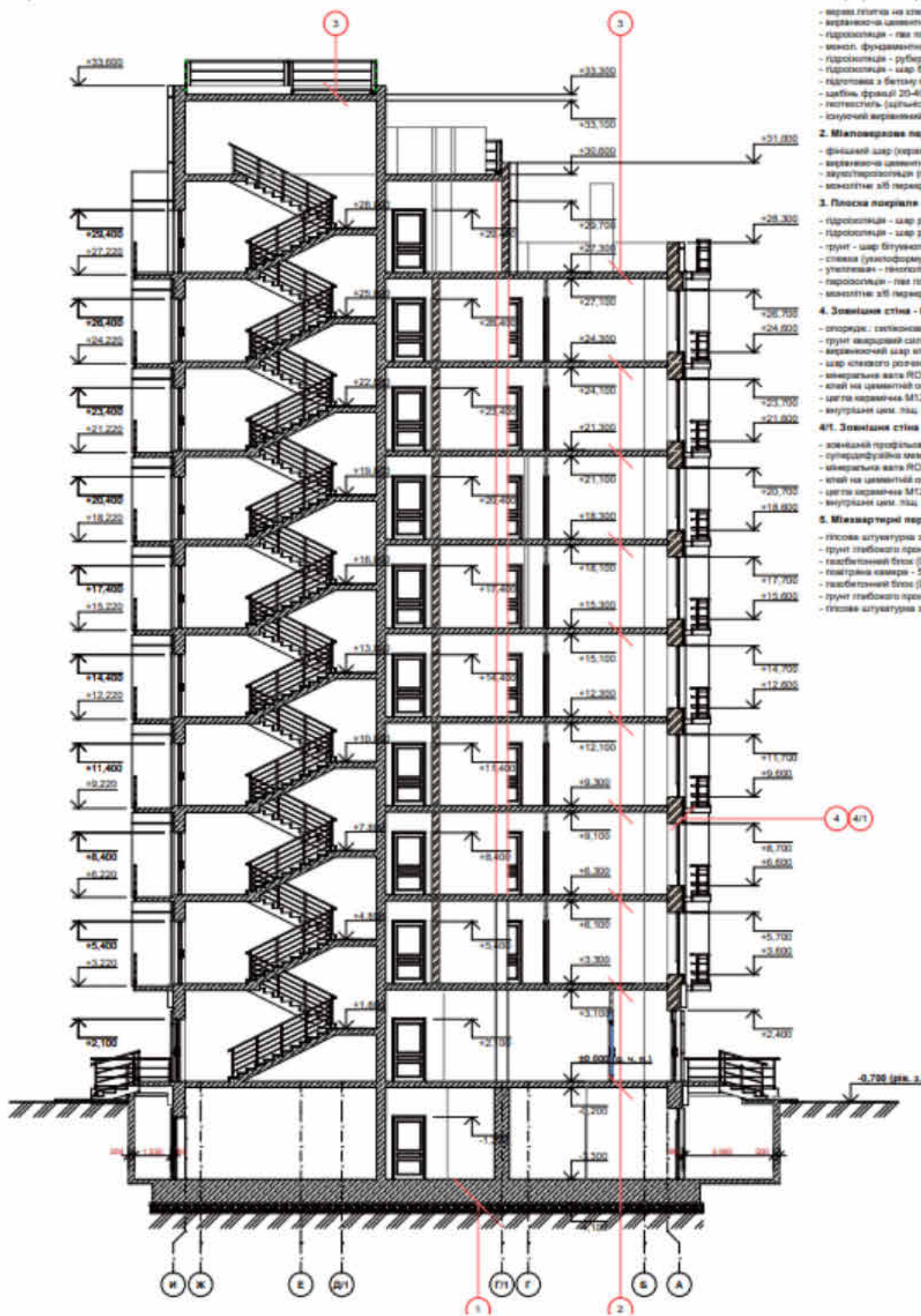


БАКАЛАВРЬСКА РОБОТА					
Івано - Франківський національний технічний університет нафти і газу					
Зм.	К-сть	Арк.	Листок	Підпис	Дата
Виконав		Трельовський Т.			
Перевірив		Галушко В.			
Рецензент		Артьомов В.			
Сучасний житловий комплекс в м. Колодії Івано-Франківської області				Стадія	Аркуш
					3
Фасад 3				ІФНТУНГ кафедра БУД Б-22-1	



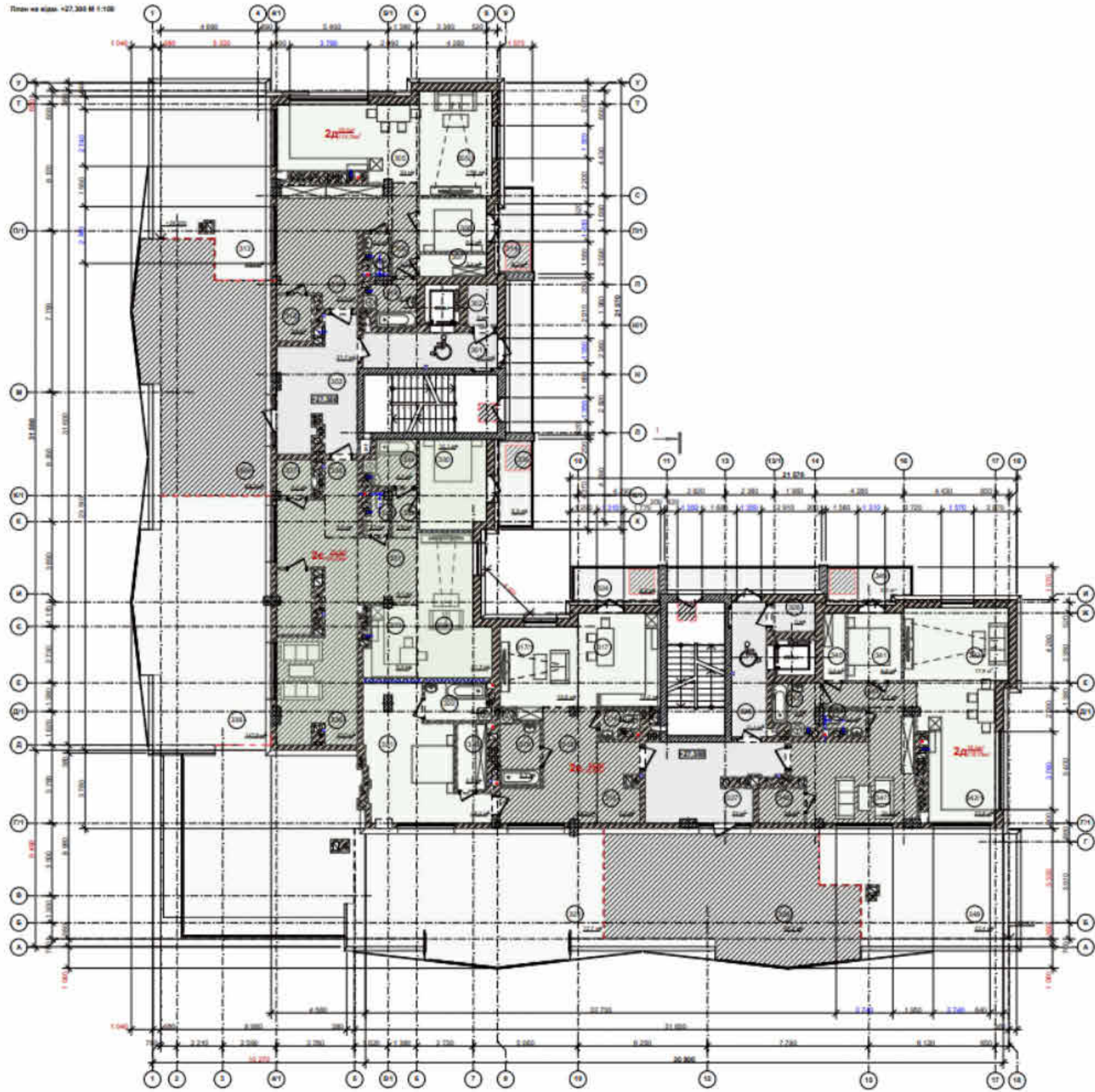
БАКАЛАВРЬСКА РОБОТА						
Івано - Франківський національний технічний університет нафти і газу						
Зм.	К-сть	Арк.	Недок.	Підпис	Дата	
Виконав		Трельовський Т.				Сучасний житловий комплекс в м. Коломії Івано-Франківської області
Перевірив		Галушко В.				Стадія
Рецензент		Артьомов В.				Аркуш
						4
						Аркушів
Фасад 4						ІФНТУНГ кафедра БУД Б-22-1

Розріз 1-1 М 1:100

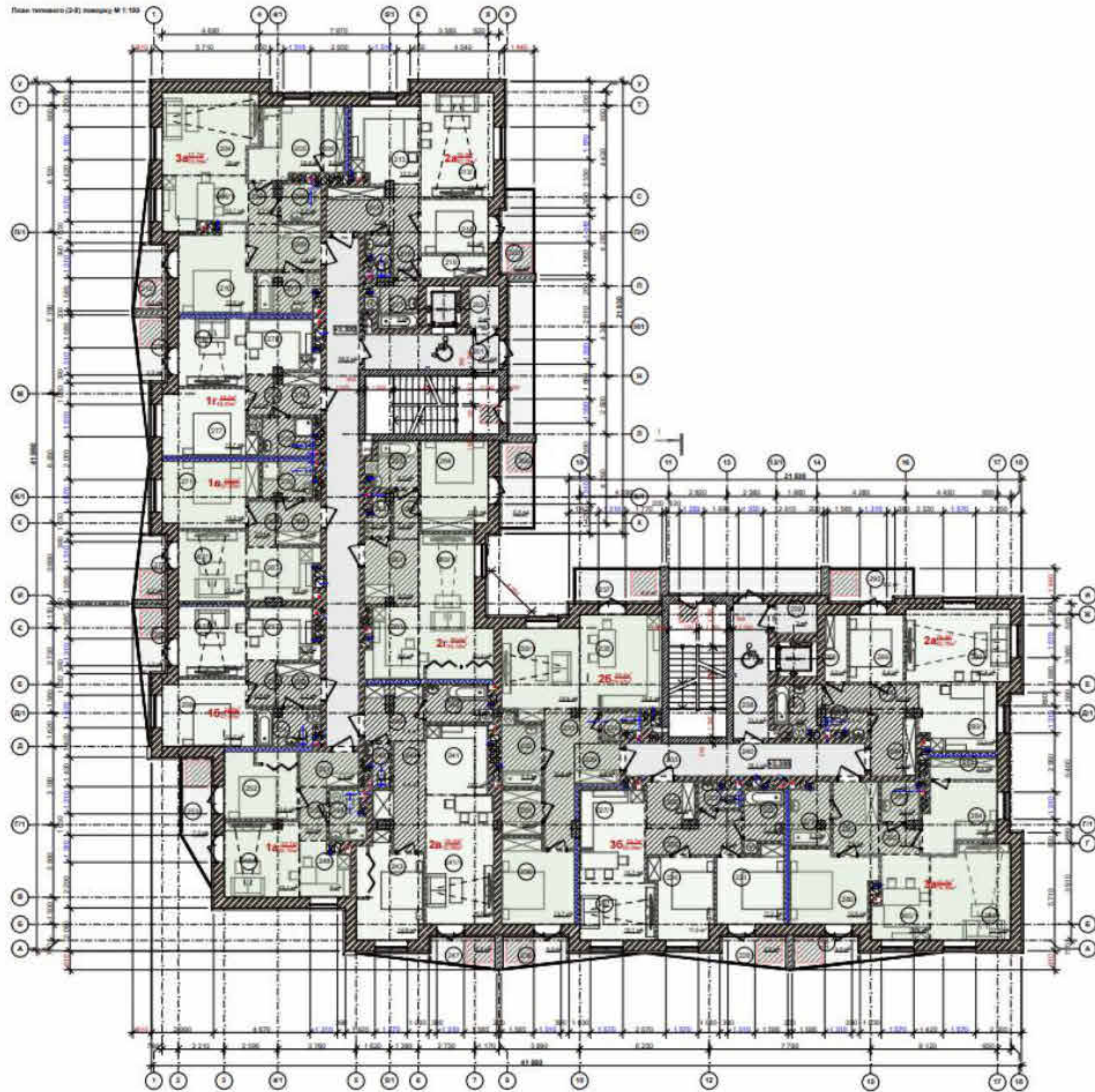


- 1. Переkritтя по тринку**
 - керам. плити на клею - 20мм;
 - керамично-цементно-підлога стіжка (СВ/10 - М100) товщ. 50мм;
 - гідроізоляція - лат. плівка (чорна) 300мм;
 - монол. фундаментна плита з бетону марк. С20/25 товщ. 700мм;
 - гідроізоляція - руберойд на світлоліній основі;
 - гідроізоляція - шар бітумної мастики;
 - підлога з бетону марк. С8/10 товщ. 100мм;
 - цвпін, фракції 20-40мм з розклинювачами 10-20 товщ. 250мм;
 - полістироль (щільність 300кг/м³);
 - ізоляцій вертикальній розривовий грунт ІБ-3.
- 2. Міжповерховий переkritтя - 300мм**
 - фанерний шар (керам. плити на клею/ плити на клею на фан. метал) - 20мм;
 - керамично-цементно-підлога стіжка (СВ/10 - М100) товщ. 50мм;
 - монол. гідроізоляція (гідроізоляційний рулон "Термафлекс") - 10мм;
 - монол. цвп з бетону марк. С16/20 товщ. 200мм.
- 3. Площа поверхля - 400 - 550мм**
 - гідроізоляція - шар руберойду КВТ і сланцево-песчаню - 3.5мм;
 - гідроізоляція - шар руберойду КВТ1 - 2.5мм;
 - грунт - шар бітумного праймеру "Текнонікель" №1;
 - стяжка (универсальна) армівана сіткою ВР-1 - 50-200мм;
 - утеплювач - пеноплексний армук (щільн. max. 35кг/м³) - 150мм;
 - гідроізоляція - лат. плівка 200мм;
 - монол. цвп з бетону марк. С16/20 товщ. 200мм.
- 4. Зовнішня стіна - 600мм**
 - споруди: системою декор. ситуація "FTS STRUCTURE LINE";
 - грунт шаровий сипучо-песчаню;
 - керамичний шар зовнішнього розчину товщ. 50мм;
 - шар клею розчину на арміваній основі (145кг/м²) товщ. 25мм;
 - мінеральна вата ROCKWOOL FRONT. MAX - (150кг/м³) - 100мм;
 - клей на цементній основі - 20мм;
 - цвпін марк. М125 (1 350 кг/м³) - 50мм;
 - внутрішн. шар цвп. ситуація М75 товщ. 20мм.
- 41. Зовнішня стіна - 650мм**
 - зовнішній профільований лист (П) товщ. 0.5-1.5мм;
 - протифібрична мембрана (вентіляційн.);
 - мінеральна вата ROCKWOOL FRONT. MAX - (150кг/м³) - 100мм;
 - клей на цементній основі - 20мм;
 - цвпін марк. М125 (1 350 кг/м³) - 50мм;
 - внутрішн. шар цвп. ситуація М75 товщ. 20мм.
- 5. Міжквартирний перегородки (газобетонні блоки АЕРОС) - 275мм**
 - гіпсова ситуація з арміванною сіткою товщ. 10мм;
 - грунт шаровий зривання (мінеральна основа);
 - газобетонні блоки (D500) - 100мм;
 - гідроізоляція камери - 50мм;
 - газобетонні блоки (D500) - 100мм;
 - грунт шаровий зривання (мінеральна основа);
 - гіпсова ситуація з арміванною сіткою товщ. 10мм.

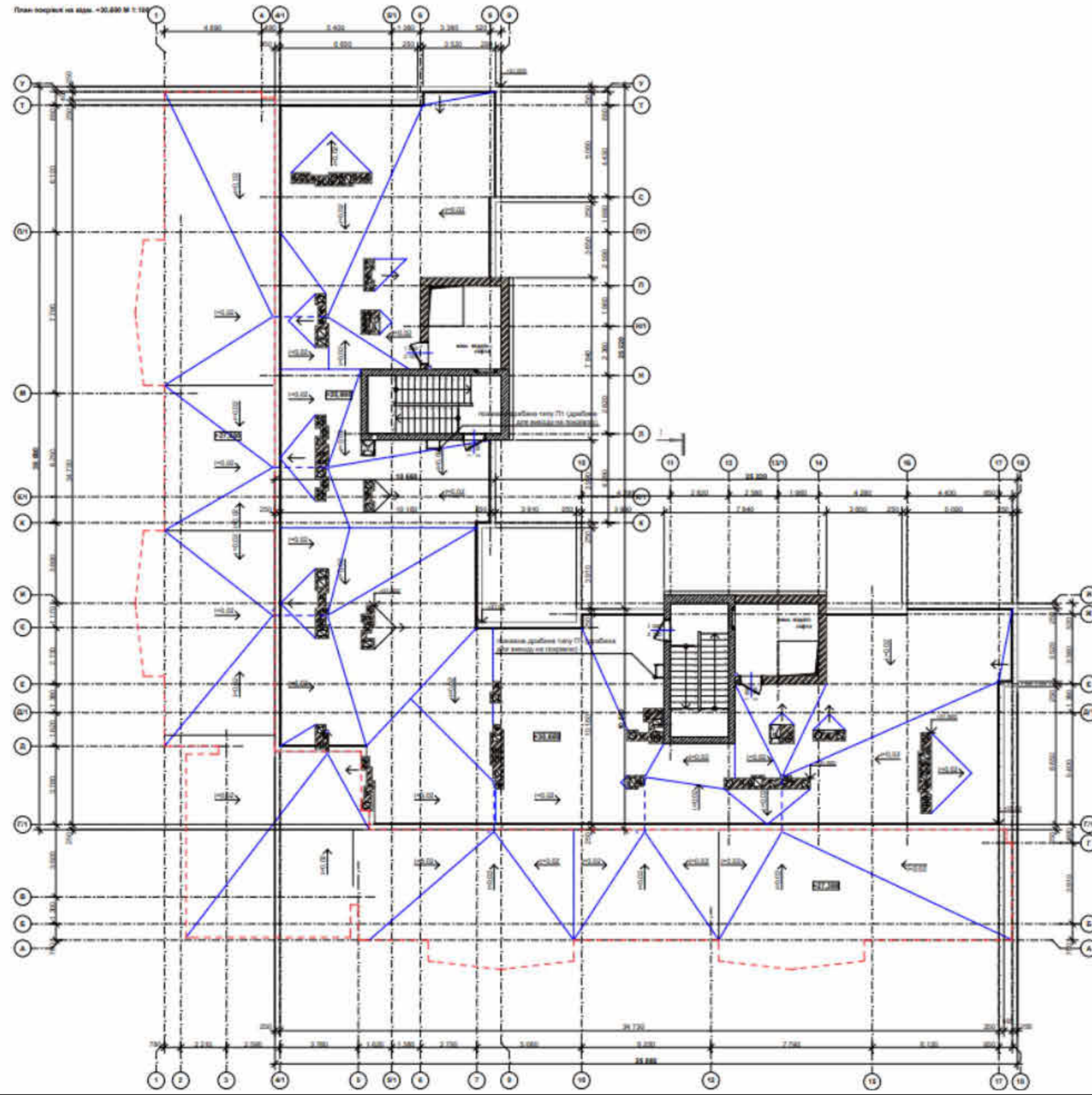
					БАКАЛАВРСЬКА РОБОТА					
					Івано - Франківський національний технічний університет нафти і газу					
Зм.	К-сть	Арк.	№док.	Підпис	Дата	Сучасний житловий комплекс в м. Коломії Івано-Франківської області		Стадія	Аркуш	Аркушів
Виконав		Трельовський Т.							5	
Перевірив		Галушко В.								
Рецензент		Артьомов В.								
					Розріз 1		ІФНТУНГ кафедра БУД Б-22-1			



						БАКАЛАВРСЬКА РОБОТА				
						Івано - Франківський національний технічний університет нафти і газу				
Зм.	К-сть	Арк.	Недок.	Підпис	Дата	Сучасний житловий комплекс в м. Коломії Івано-Франківської області		Стадія	Аркуш	Аркушів
Виконав		Трельовський Т.							6	
Перевірив		Галушко В.								
Рецензент		Артьомов В.								
						Розріз типового поверху		ІФНТУНГ кафедра БУД Б-22-1		



БАКАЛАВРСЬКА РОБОТА					
Івано - Франківський національний технічний університет нафти і газу					
Зм.	К-сть	Арк.	№ док.	Підпис	Дата
Виконав		Трельовський Т.			
Перевірив		Галушко В.			
Рецензент		Артёмов В.			
Сучасний житловий комплекс в м. Коломії Івано-Франківської області				Стадія	Аркуш
					7
План типового поверху				ІФНТУНГ кафедра БУД Б-22-1	



БАКАЛАВРСЬКА РОБОТА						
Івано - Франківський національний технічний університет нафти і газу						
Зм.	К-сть	Арк.	№ док.	Підпис	Дата	
Виконав		Трельовський Т.				
Перевірив		Галушко В.				
Рецензент		Артьомов В.				
Сучасний житловий комплекс в м. Коломії Івано-Франківської області				Стадія	Аркуш	Аркушів
План даху					8	
				ІФНТУНГ кафедра БУД Б-22-1		

ДЯКУЮ З УВАГУ!