

**МІНІСТЕРСТВО ОСВІТИ І НАУКИ УКРАЇНИ**

**ІВАНО-ФРАНКІВСЬКИЙ НАЦІОНАЛЬНИЙ ТЕХНІЧНИЙ УНІВЕРСИТЕТ  
НАФТИ І ГАЗУ**

**ІНСТИТУТ АРХІТЕКТУРИ ТА БУДІВНИЦТВА «ІФНТУНГ-ДОННАБА»  
Кафедра будівництва**



**ДИПЛОМНА РОБОТА  
ОС «Бакалавр»**

**Тема: «Житловий будинок з розмірами в осях 10.80 x 12.0 м. у м. Херсоні»**

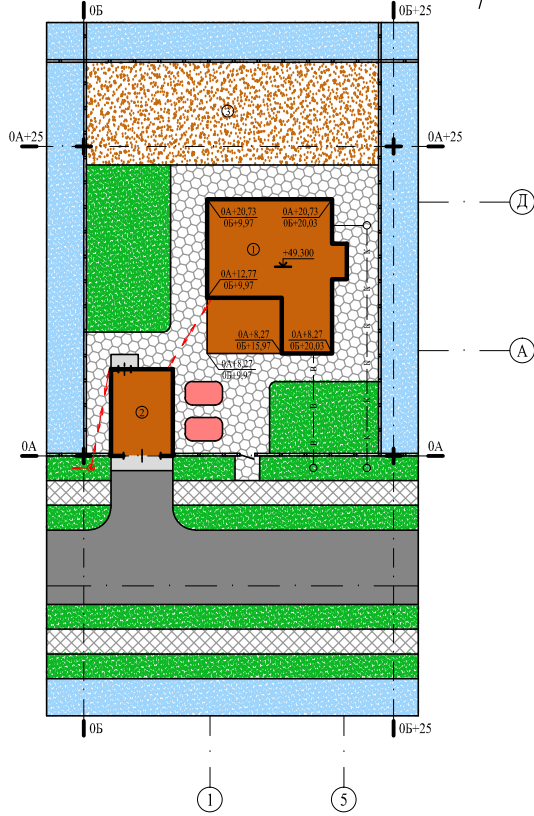
Виконав: студент групи Б-22-2 Койляк А.І.

Керівник: к.е.н., доцент Добрянська Л.О.

ІВАНО-ФРАНКІВСЬК

2026р.

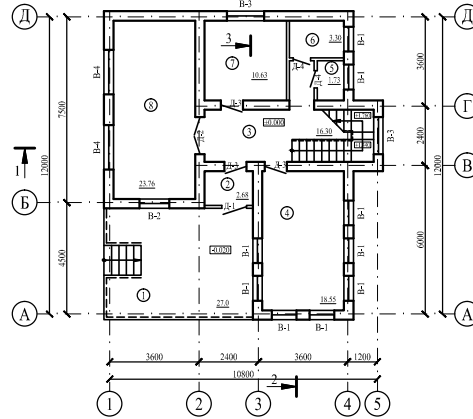
# Розпланування М1:200



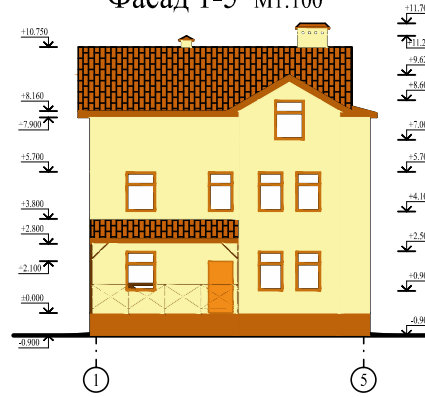
## Умовні позначення:

- Проектуема будівля
- Прилегла земельні ділянки
- Квітник
- Асфальтове покриття
- Трогуарна плитка
- Декоративна плитка
- Город
- Газон

## План 1-го поверху М1:100



## Фасад 1-5 М1:100



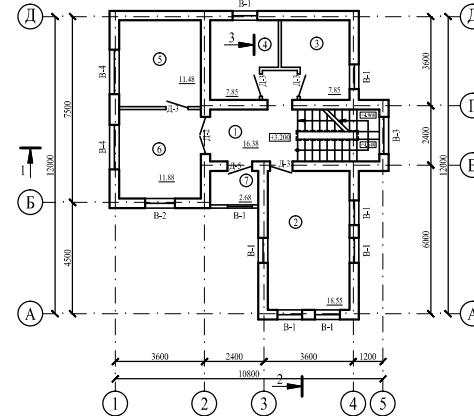
## ТЕП за генпланом

№	Найменування	Одиниці виміру	Кількість
1	Площа ділянки	га	0,0768
2	Площа забудови	м <sup>2</sup>	164
3	Площа покриття	м <sup>2</sup>	240
4	Площа озеленення	м <sup>2</sup>	364
5	Відсоток озеленення	%	47

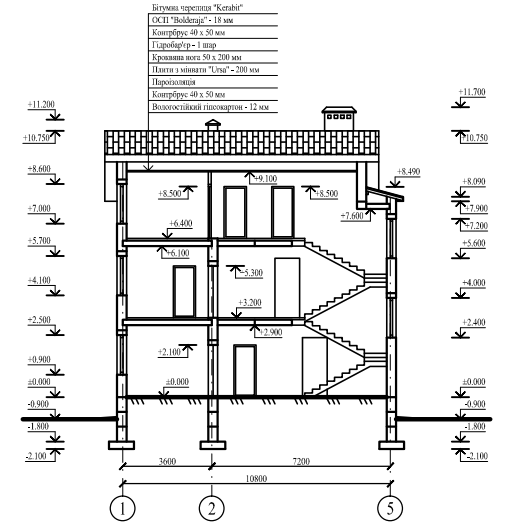
## Експлікація за генпланом

№	Найменування
1	Житловий будинок
2	Гараж
3	Город

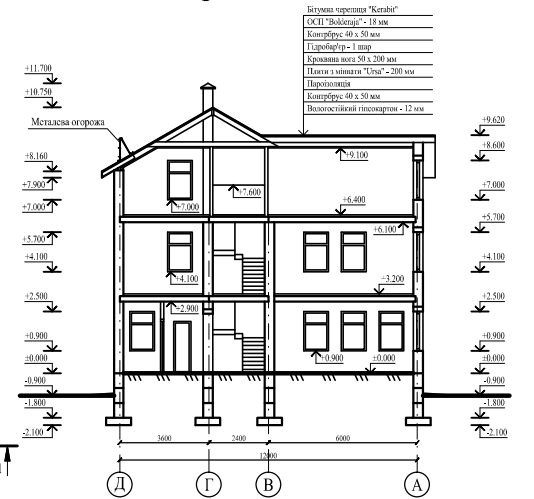
## План 2-го поверху М1:100



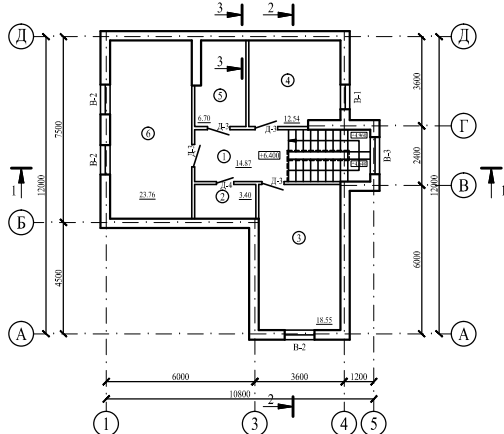
## Розріз 1-1 М1:100



## Розріз 2-2 М1:100



## План мансардного поверху М1:100



## Експлікація підлог

Номер приміщення	Поверх	Тип підлоги	Конструкція підлоги	Елементи підлоги	Площа, м <sup>2</sup>
1, 5, 6	I	1	1. Паркетна плитка 2. Пиломатеріал заповнений глиною 3. Кіроволина товщ 50 мм 4. Карпетоволокно - 10 мм 5. Підкладочний шар бетону товщ 30 мм 6. Труси системи лагобудови товщ 40x40 мм	- 13 см - 15 см - 2 см - 10 мм - 2 см	32,03
2, 3, 4, 7, 8	I	2	1. Дощки на основи палики 2. Пиломатеріал заповнений глиною 3. Карповіт - ОСН "Колорит" - 25 мм 4. Дощки 100x40 мм товщ 20 мм 5. Прокладка з товщ 150 x 25 x 200 мм на 2 шари руберойду 6. Підкладочний шар бетону товщ 30 мм на спеціальній арматурі 7. Труси системи лагобудови товщ 40x40 мм 8. Труси системи лагобудови товщ 40x40 мм 9. Труси системи лагобудови товщ 40x40 мм 10. Труси системи лагобудови товщ 40x40 мм	- 2 см - 13 см - 15 см - 2 см - 10 мм - 2 см - 10 мм - 2 см - 10 мм - 2 см	71,92
3, 4	II	3	1. Паркетна плитка 2. Пиломатеріал заповнений глиною 3. Кіроволина товщ 50 мм 4. Карпетоволокно - 10 мм 5. Підкладочний шар бетону товщ 30 мм	- 13 см - 15 см - 2 см - 10 мм - 2 см	22,40
1, 2, 5, 6, 7	II	4	1. Дощки на основи палики 2. Пиломатеріал заповнений глиною 3. Карповіт - ОСН "Колорит" - 25 мм 4. Дощки 100x40 мм товщ 20 мм 5. Прокладка з товщ 150 x 25 x 200 мм на 2 шари руберойду 6. Підкладочний шар бетону товщ 30 мм на спеціальній арматурі 7. Труси системи лагобудови товщ 40x40 мм 8. Труси системи лагобудови товщ 40x40 мм 9. Труси системи лагобудови товщ 40x40 мм 10. Труси системи лагобудови товщ 40x40 мм	- 2 см - 13 см - 15 см - 2 см - 10 мм - 2 см - 10 мм - 2 см - 10 мм - 2 см	134,1

Проектування житлового будинку					
розмірами в осях 10,80 x 12,00 м Херсоні					
Зам. кар.	Архитектор А.В.	Статус	Архив	Архив	Архив
Керівник проектування	Розробник	Розробник	Розробник	Розробник	Розробник
П. контроль	Розробник	Розробник	Розробник	Розробник	Розробник
Розпланування, Фасад 1-5, П'ятий поверх, Розріз 1-1 та 2-2					
ЮНІТ					





### Будгенплан М1:200

### Відомість тимчасових будівель

№	Найменування приміщення	Кількість приміщень	Площа приміщення, кв.м	Розміри в метрах	Характеристика приміщення
1	Проекти	1	6	2 x 3	Збірно-розбірне
2	Котирка	1	12	3 x 4	Збірно-розбірне
3	Відомість приміщення	1			
4	Приміщення для зберігання	1	18	3 x 6	Збірно-розбірне
5	Приміщення для сушіння одягу та обігріву робітників	1			
6	Дорожки	1	6	2 x 3	Збірно-розбірне
7	Уракл	1	1,5	1 x 1,5	Дерев'яне
8	Вантажні склади	1	17	3 x 4	Збірно-розбірне

### Розріз 1-1 М1:100

Висота стріли: макс. - 17 м, min - 3,0 м  
 Висота підйомника: макс. - 4,0 м, min - 0,4 м  
 Висота підйомника: макс. - 18 м, min - 5,5 м

### Технічна характеристика крану КС-35719-1-02

### Умовні позначення:

- - проєктуема будівля
- 8 - тимчасові будівлі
- — огорожа з козирком
- — тимчасовий господарно-підійний водопровід
- — тимчасовий протипожежний водопровід
- ▨ - тимчасова дорога
- — пожежний гідрант
- — трансформаторна підстанція
- — проєктор на щоглі
- — тимчасова електромережа
- — постійна електромережа
- — постійний водопровід
- — вісь руху крану
- — монтажна зона
- — літний кран
- — ворота

### Примітки:

- Для будгенплану перебирається збалансована територія майданчика на 5 м за рахунок території червоної лінії та пішохідної зони з вулиці Моголаївкй.
- У зв'язку з обмеженістю території складські майданчики не перебираються. Матеріал конструкцій везеться з колек.
- Тимчасові приміщення: гардеробна з унітазами, приміщення для прийому їжі, приміщення для обігріву та сушіння одягу розміщуються в одній габаритній збірно-розбірної типу з розмірами в плані 3 x 6 м.
- Для розвороту автотранспорту передбачено майданчик з розмірами 12 x 12 м.
- У зв'язку з тим, що мейт небезпечних зон роботи крану викладає за територією будівельного майданчика передбачити огорожу із залозним козирком та відповідними позначеннями для переїзду.
- На стовпці крану з передбачити обсяження кута повороту крану, так як тимчасові будівлі потрапляють в зону роботи крану.

### Дипломний проєкт

Проєктування майданчик будівель з розмірами в осях 10,80 x 12,00 м. Херсон

№	Ім'я	Підемія	Курс	Група	Середній бал	Оцінка
1	Кіфєри	будівництва	У	5	6	

Бюджетплан: юрентунг

### Технологічна карта виконання малярних робіт стін та стелі

#### Відомість машин, механізмів, обладнання та інструментів (на ланку)

Найменування	Нормативний документ	Кількість	Призначення
1. Тетра для фарби СО-16	—	1	перенесення фарби з фарби
2. Відрок СО-3А	—	1	приміщення фарби
3. Електрофарбувальні СО-22	—	1	малярні роботи фарбою розчином
4. Машина для шпательвання шпательом ІЗ-250А	—	1	шпательвання поверхні
5. Пилосос	—	1	вирішення завдань
6. Шпательний віл (для розгладки шпатель)	—	2	розгладка шпатель
7. Шпатель-шпатель КМА-1-165, КМА-2-160	—	2	шпательвання поверхні
8. Шпатель-шпатель КФТ	—	2	шпательвання поверхні стій
9. Шпатель розгладки в керуванні	—	1	шпательвання поверхні
10. Відрок ІЗ-200	—	1	перенесення фарби
11. Шпатель-шпатель ШНД-130	—	1	шпательвання поверхні
12. Шпатель-шпатель КР-26, КР-45	—	1	шпательвання поверхні
13. Шпатель-шпатель	—	2	шпательвання поверхні
14. Шпатель	—	2	шпательвання поверхні
15. Відрок	—	2	шпательвання поверхні
16. Протині для шпательвання	—	1	шпательвання поверхні
17. Керування рукояті	—	1	шпательвання поверхні
18. Окляри захисні	—	2	захист очей маляра
19. Ремінь захисний довгозастібковий	—	2	захист спини маляра
20. Сумка окляри захисні довгозастібковий	—	2	захист спини маляра
21. Станок окляри захисні довгозастібковий	—	2	захист спини маляра

#### Відомість конструкцій і матеріалів

Найменування матеріалу	Одиниця виміру	Норма витрат на 100 м² стелі	Всього
1. Шпательвання фарбою стелі	кг	37,47	41,47
2. Грунтовка	кг	120,6	133,62
3. Суцільна шпательвання	кг	143,8	159,76
4. Фарба	кг	280,87	313,91

#### Вказівки з виконання робіт

- Малярні роботи всередині приміщення виконуються після закінчення всіх названо будівельних і спеціальних робіт, за виключенням влаштування часті підлоги.
- Підлога поверхні під фарбування повинна бути рівною і мати вологість не більше 8%.
- До фарбування допускається підготовка поверхні будівельних конструкцій і місць їх призначення, що не мають відхилення від проектного положення, а також тріщин, щілин. Кількість механічних дефектів на робітній ділянці поверхні становить 200-250 мм на повноцінній поверхні і т.д.
- При підготовці поверхні до фарбування повинні виконуватися наступні спеціальні операції:
  - очищення поверхні;
  - протрупування отворів;
  - зачищення тріщин і раковин;
  - часткове підмазування поверхні на поверхні;
  - шпательвання підмазуваних місць;
  - перек суцільне шпательвання;
  - шпательвання;
  - друге шпательвання, шпательвання.
- Грунтування поверхні виконується спеціальним готовим грунтовкою. Для отримання рівномірного шару грунтовки вазу перемішують відразу після вилучення з банки 6,75 м від кінця, робітник планує кутуни рута і ступінь. При нанесенні об'єктів грунтування повністю за допомогою шпатель-шпатель.
- Всіх тріщин розгладжують, а потім заповнюють шпателькою на глибину не менше 2 мм, а тріщини і раковини заповнюють шпателькою і закривають металевим шпательком.
- Зачищення і шпательвання виконуються шпателькою шпатель.
- Шпательвання суцільне шпательвання виконується за допомогою механічних шпательвань шпатель ІЗ-250А.
- Підготовка поверхні до фарбування повинна виконуватися відповідно до використання фарби малярного виробництва.
- Після нанесення вазу виступає шар фарби поверхні після суцільного шпательвання шару. Колір фарби поверхні будівельних конструкцій повинен відповідати проекту.
- При фарбуванні поверхні повинні виконуватися наступні технологічні операції:
  - шпательвання поверхні;
  - фарбування;
  - фарбування.
- Кінцеве грунтування виконується фарбою, що має колір наступного шару фарби.

#### Вимоги до поверхонь, підготовлених до фарбування

Вид об'єкта	Допустимі відхилення			
	поверхні від площини	від вертикалі або горизонталі вимірюючи з двох сторін, шпатель рута	кривизна поверхні від проектного положення	глибина тріщин на всю довжину
Повільне фарбування	не більше 2 вертикальній або горизонтальній відхиленням 2 мм	1 мм на 1 м висоти або дошки та не більше 4 мм на весь елемент	5 мм	2 мм
Високошвидкісне фарбування	не більше 2 вертикальній або горизонтальній відхиленням 1,5 мм	1 мм на 1 м висоти або дошки та не більше 2 мм на весь елемент	3 мм	1,8 мм

#### Охорона праці та техніка безпеки

Фарбування стін і стелі необхідно виконувати з дотриманням вимог ДНБ А.3.2-2009 "Система стандартів безпеки праці. Промишлова безпека у будівництві". Особу увагу слід звертати на наступне:

- малярні роботи на висоті повинні виконуватися з інвентарного ринтування та підйомника;
- робочий части повинні бути горизонтальними і мати огорожу;
- кільця дозиметричні матеріали дозволити тільки в спеціально передбачених місцях відповідно до ПНР;
- до роботи з електричними інструментами допускаються особи не молодше 18 років, що пройшли спеціальне навчання і отримали посвідчення на право роботи з цим інструментом.
- При очищенні поверхні, шпательвання та механічному фарбуванні необхідно користуватися захисним окуляром. При проєктуванні поверхні розчином фарби повинні бути виконані спеціальні заходи з захисту очей і дихальних шляхів.
- При фарбуванні повинні розробити необхідні заходи, щоб електропроводка на місці робіт була захищена.

#### Контроль якості виконання робіт

Якість робіт з фарбування повинна відповідати вимогам СНПБ А.3.2.01-92. Матеріали, які доставляються на будівельний майданчик і впроєкти для фарбування повинні проходити ретельний візуальний контроль, який здійснюється візуально. Всі матеріали повинні мати заводські паперони.

Повторно, що фарбується на повноцінній малярній поверхні, план і висота. Остаточну конструкцію не можна відшарувати і мати складі шпательного інструменту.

### Дипломний проєкт

Проєктування майданчик будівель з розмірами в осях 10,80 x 12,00 м. Херсон

№	Ім'я	Підемія	Курс	Група	Середній бал	Оцінка
1	Кіфєри	будівництва	У	6	6	

Технологічна карта виконання малярних робіт стін та стелі. юрентунг