

МІНІСТЕРСТВО ОСВІТИ І НАУКИ УКРАЇНИ
ІВАНО-ФРАНКІВСЬКИЙ НАЦІОНАЛЬНИЙ ТЕХНІЧНИЙ
УНІВЕРСИТЕТ НАФТИ І ГАЗУ
Інститут архітектури та будівництва «ІФНТУНГ-ДОННАБА
Кафедра будівництва

БАКАЛАВРСЬКА РОБОТА

на тему:

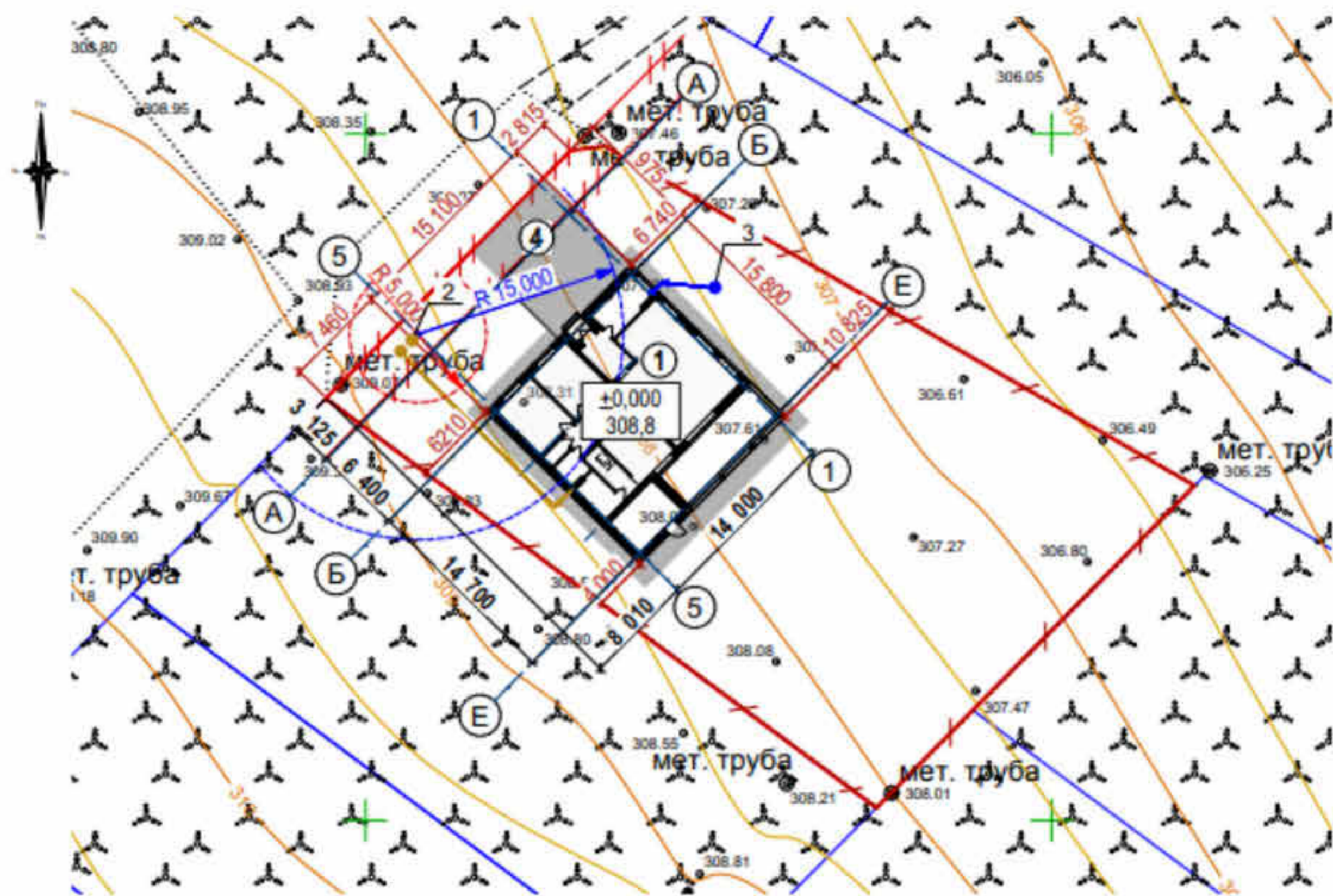
**«Нове будівництво житлового будинку садибного
типу»**

Виконав студент: Шевчук І.В.

Керівник: к.т.н., доцент Андрусак А.В.

Івано-Франківськ – 2026




Схема забудови земельної ділянки М1:500



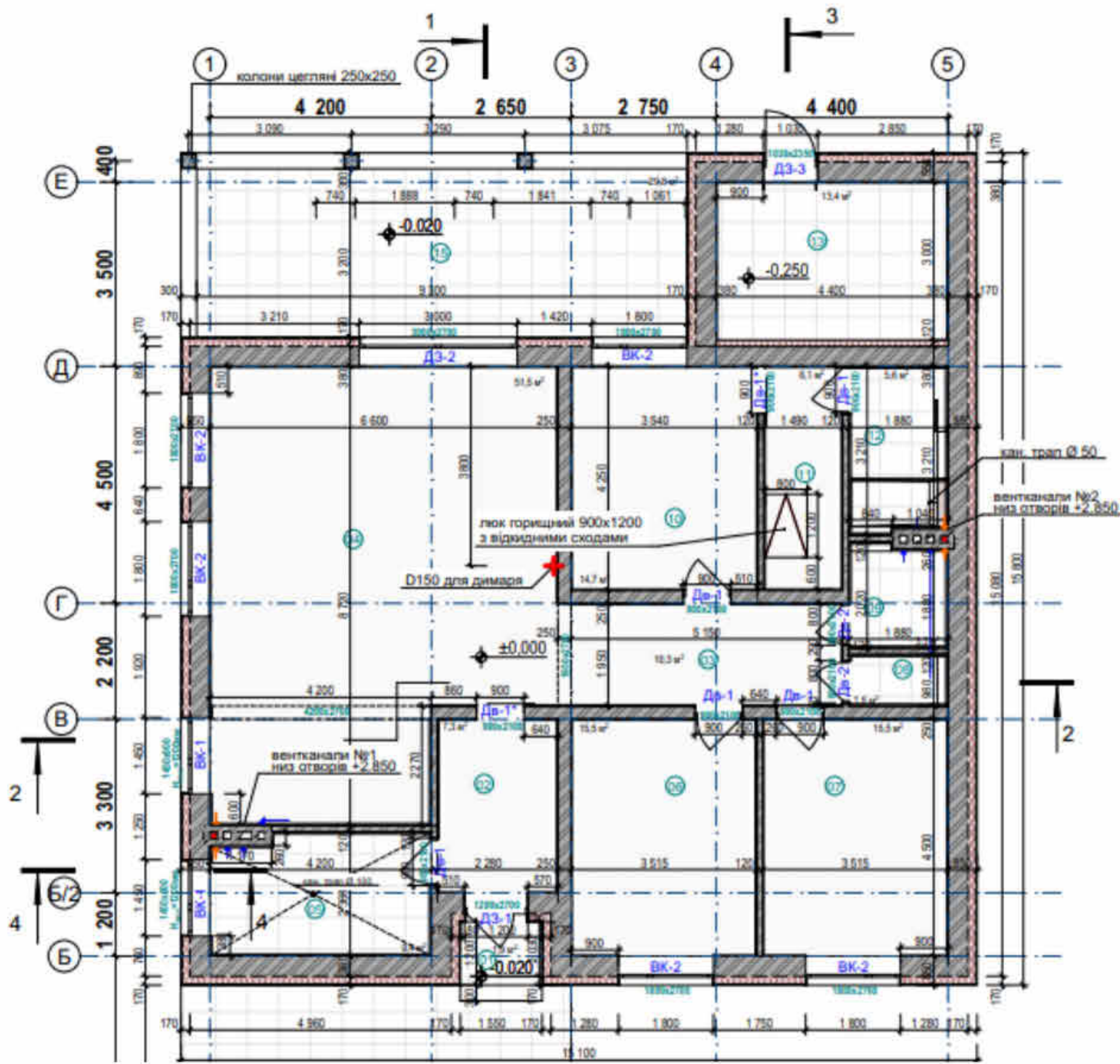
Підключення до інженерних мереж:

- електропостачання — існуючі мережі;
- водопостачання — свердловина;
- каналізування — локальні очисні споруди.

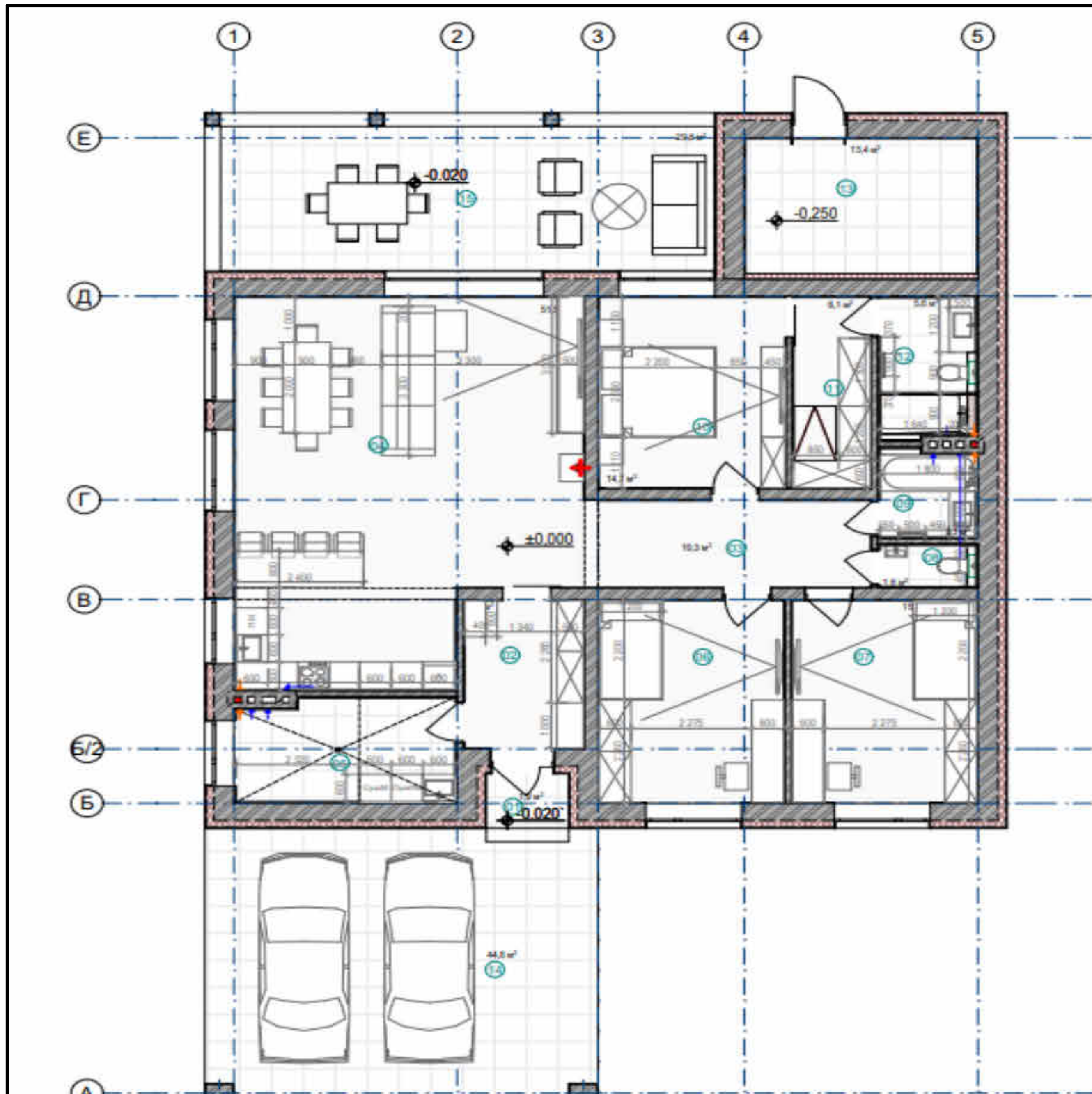
Умовні позначення:

-  - Проектуєма будівля
-  - Межі ділянки
-  - Мощення на ділянці

БАКАЛАВРЬСКА РОБОТА					
Івано - Франківський національний технічний університет нафти і газу					
Зм.	К-сть	Арк.	Недох.	Підпис	Дата
Виконав	Шевчук І.В.				
Перевірів	Андрусак А.				
Нове будівництво житлового будинку садибного типу				Стадія	Аркуші
					1
Схема забудови				ІФНТУНГ кафедра БУД Б-22-3	



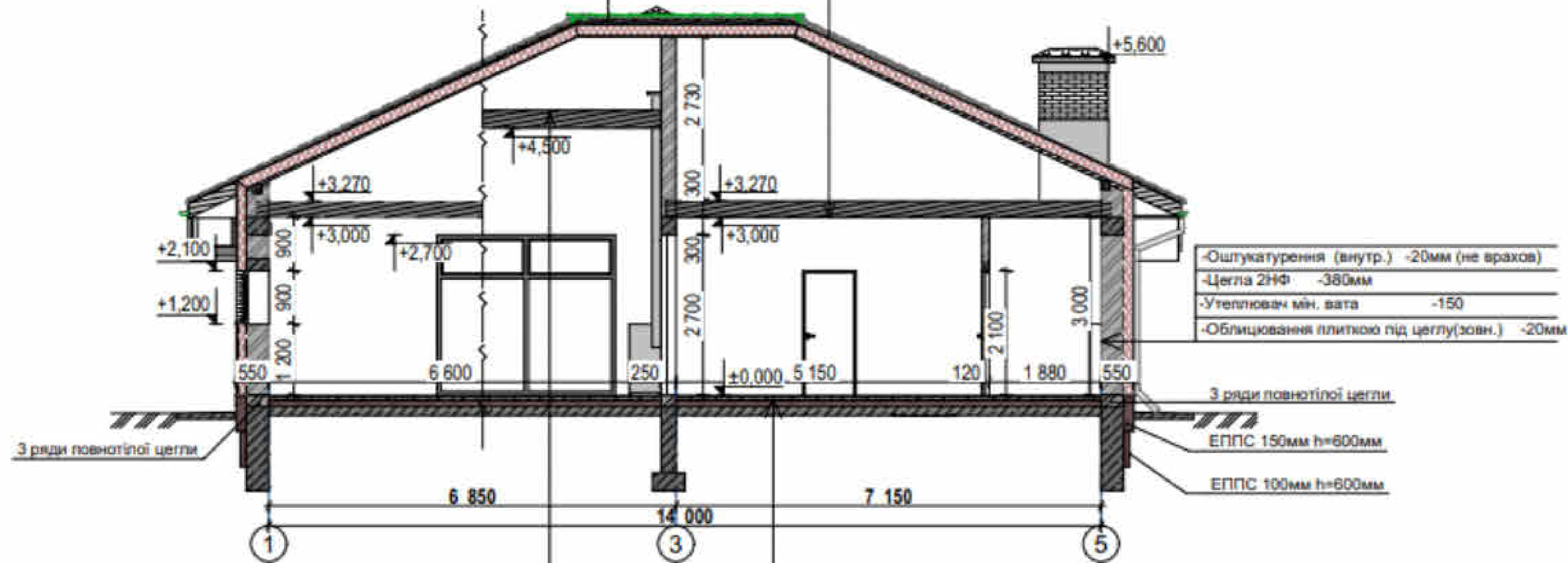
						БАКАЛАВРЬСКА РОБОТА					
						Івано - Франківський національний технічний університет нафти і газу					
Зм.	К-сть	Арк.	Недож.	Підпис	Дата	Нове будівництво житлового будинку садибного типу			Стадія	Аркуш	Аркушів
Виконав		Шевчук І.В.								3	
Перевірив		Андрусяк А.									
						Мурувальний план 1-го поверху			ІФНТУНГ кафедра БУД Б-22-3		



БАКАЛАВРСЬКА РОБОТА					
Івано - Франківський національний технічний університет нафти і газу					
Зм.	К-сть	Арк.	№ док.	Підпис	Дата
Виконав	Шевчук І.В.				
Перевірив	Андрусак А.				
Нове будівництво житлового будинку садибного типу				Стадія	Аркуш
					4
План 1-го поверху				ІФНТУНГ кафедра БУД Б-22-3	

-Керам черепиця	
-Обрешітка 50x50 з кроком 320-350	-50
-Контррейка 30x50	-30
-Гідроізоляція	
-Кроква дер.	-200
-Утеплювач базальт. вата(між кроква)	-200
-Контррейка 100x50	-100
-Утеплювач базальт. вата(між контррейками)	-100
-Пароізоляція	
-Чернава дошка	-30

Дер. дошка	-20
Плиги	-50
Дер. балки	-250
Підшивка ГКЛ(згідно дизайн-проекта)	-не врахов.



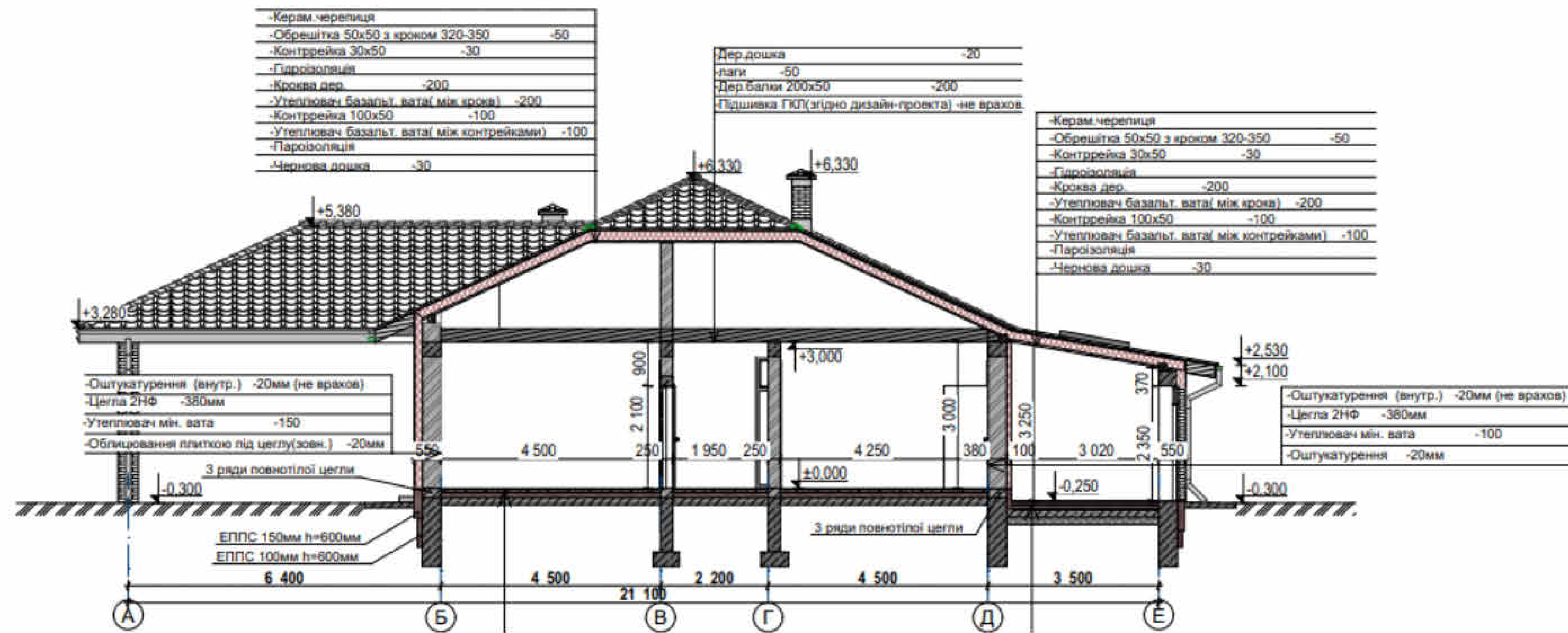
Дер. балки	-250
Підшивка ГКЛ(згідно дизайн-проекта)	-не врахов.

-Чиста підлога	-30
-Стяжка з цем.-піщ. розчину М150 арм. сіткою 4Вр чарункою 100x100	-70
-Утеплювач ЕППС Карбон Еко	-100
-Гідроізоляція	
Монолітна плита див. КБ	-150
-Плівка ПЕ 250 км	

-Оштукатурення (внутр.)	-20мм (не врахов)
-Цегла 2НФ	-380мм
-Утеплювач мін. вата	-150
-Облицювання плиткою під цеглу(зовн.)	-20мм

3 ряди повнотілої цегли
 ЕППС 150мм h=600мм
 ЕППС 100мм h=600мм

БАКАЛАВРСЬКА РОБОТА									
Івано - Франківський національний технічний університет нафти і газу									
Зм.	К-сть	Арк.	Недоп.	Підпис	Дата	Нове будівництво житлового будинку садибного типу	Стадія	Аркуш	Аркушів
Виконав	Шевчук І.В.							6	
Перевірив	Андрусак А.								
Розріз 2-2							ІФНТУНГ кафедра БУД Б-22-3		

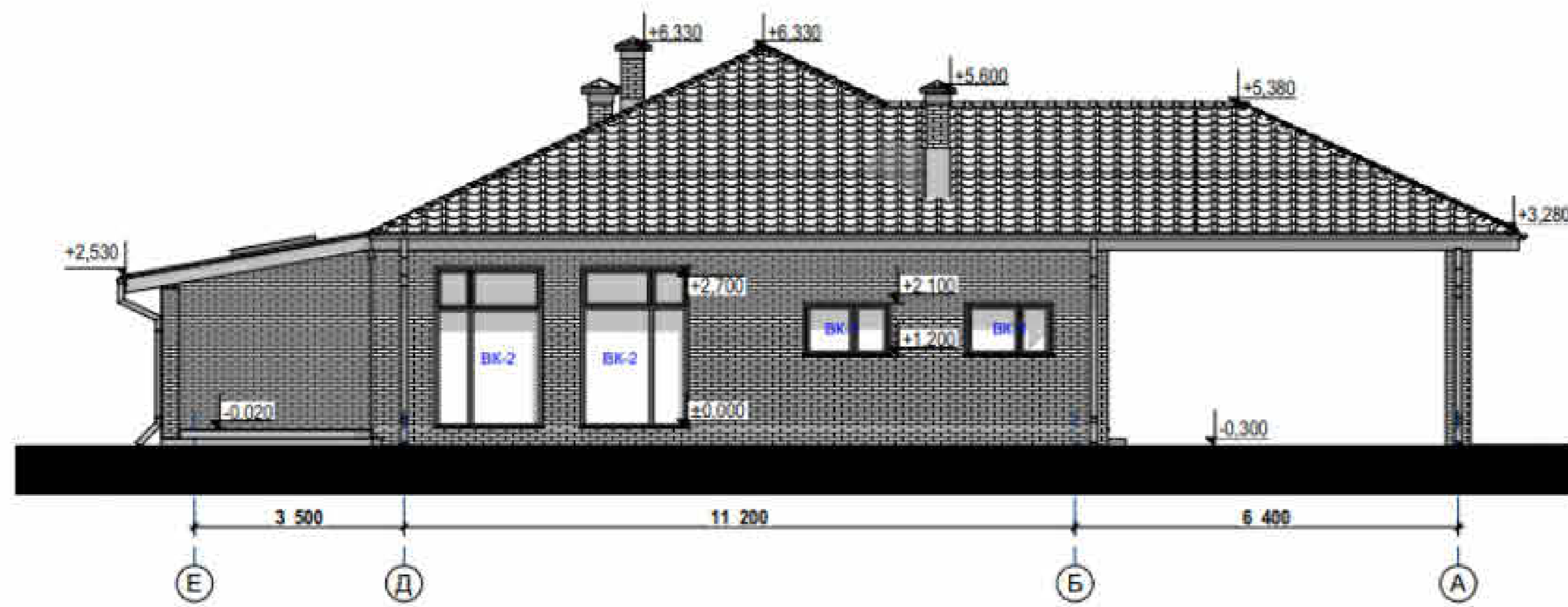


БАКАЛАВРСЬКА РОБОТА					
Івано - Франківський національний технічний університет нафти і газу					
Зм.	К-сть	Арк.	Листок	Підпис	Дата
Виконав	Шевчук І.В.				
Перевірів	Андрусяк А.				
Нове будівництво житлового будинку садибного типу			Стадія	Аркуш	Аркушів
				7	
Розріз 3-3			ІФНТУНГ кафедра БУД Б-22-3		

Фасад 1-5



Фасад Е-А



						БАКАЛАВРСЬКА РОБОТА			
						Івано - Франківський національний технічний університет нафти і газу			
Зм.	К-сть	Арк.	№ док.	Підпис	Дата	Нове будівництво житлового будинку садибного типу	Стадія	Аркуш	Аркушів
Виконав	Шевчук І.В.							8	
Перевірів	Андрусяк А.					Фасад	ІФНТУНГ кафедра БУД Б-22-3		

ДЯКУЮ ЗА УВАГУ!