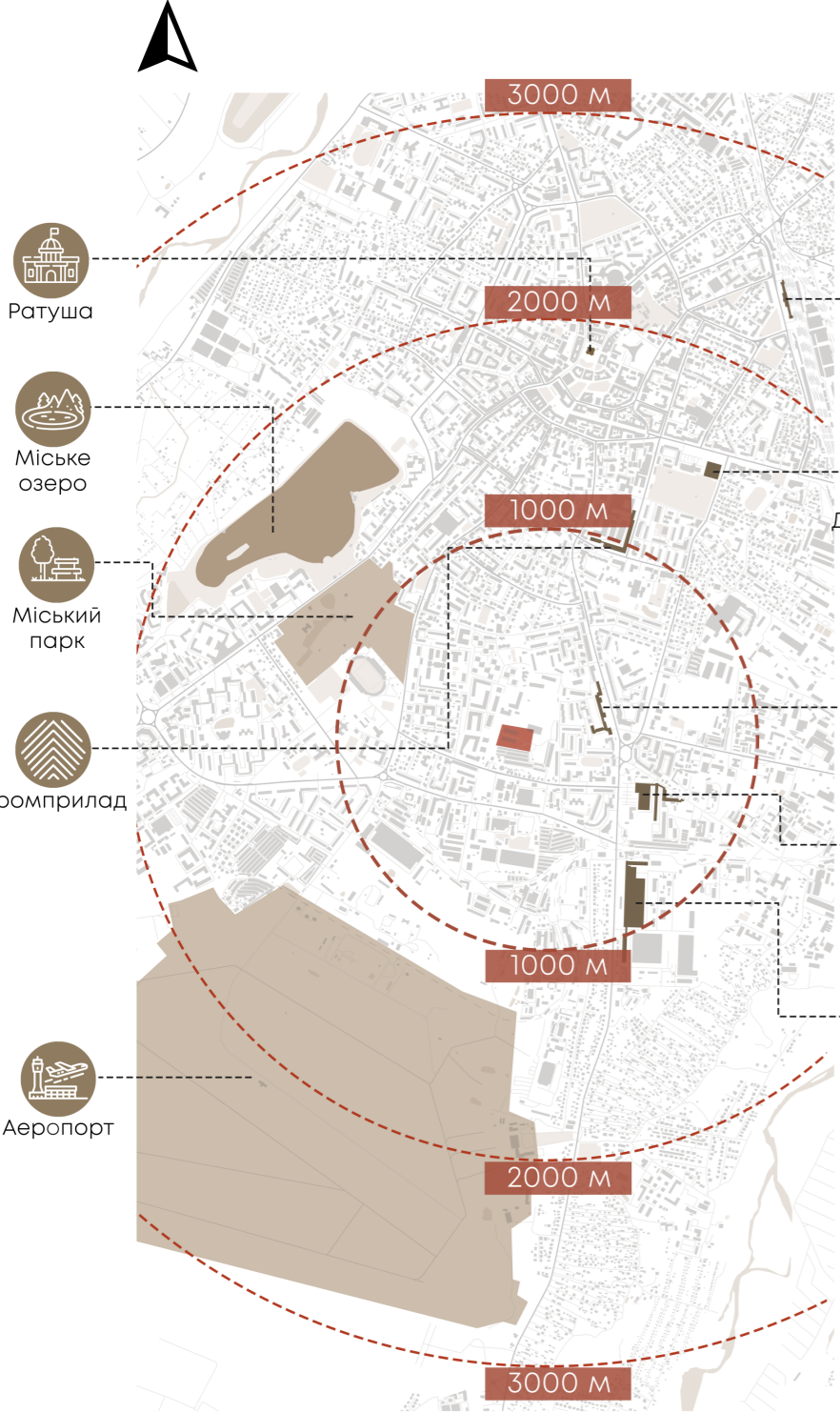


# ІМЕРСИВНИЙ СТУДЕНТСЬКИЙ ХАБ ДЛЯ ЗДОБУВАЧІВ КРЕАТИВНИХ ІНДУСТРИЙ ПО ВУЛ. ЄВГЕНА КОНОВАЛЬЦЯ В МІСТІ ІВАНО-ФРАНКІВСЬК

## СИТУАЦІЙНА СХЕМА В СТРУКТУРІ МІСТА



## СХЕМА ВУЗІВ ІВАНО-ФРАНКІВСЬКА



## СХЕМА ТРАНСПОРТНО-ПІШОХІДНИХ ШЛЯХІВ



**УМОВНІ ПОЗНАЧЕННЯ**  
 ■ Ділянка під проектування  
 ■ Асфальт  
 ■ Дорожка  
 ■ Стежка

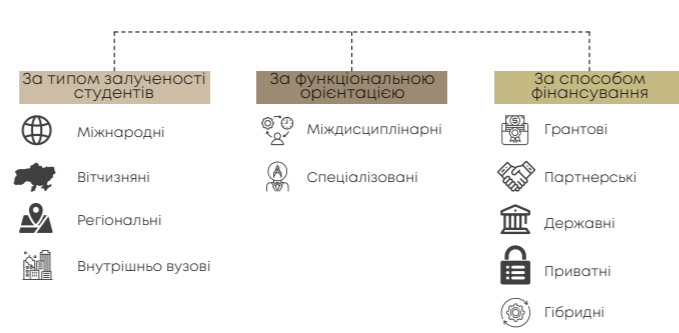
## СХЕМА ФУНКЦІОНАЛЬНОГО ЗОНУВАННЯ НАВКОЛИШНІХ ТЕРИТОРІЙ



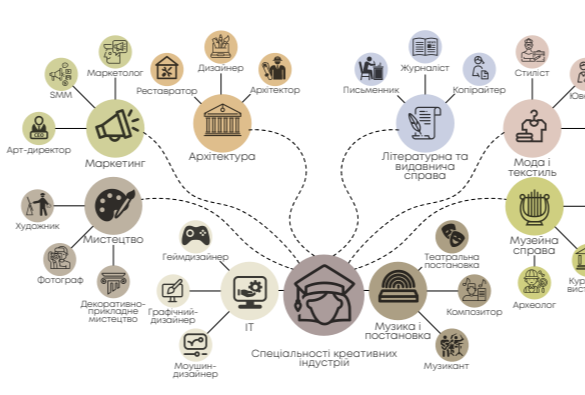
**УМОВНІ ПОЗНАЧЕННЯ**  
 ■ Ділянка під проектування  
 ■ Територія паркінгу  
 ■ Територія спеціального призначення  
 ■ Промислова територія  
 ■ Територія будівництва "Влада"  
 ■ Територія ССО  
 ■ Територія малоповерхової забудови  
 ■ Громадська територія  
 ■ Територія багатопверхової забудови  
 ■ Територія садибної забудови

**ЕКСПЛІКАЦІЯ**  
 1. Сили Спеціальних Операцій  
 2. Івано-Франківська обласна дитяча клінічна лікарня  
 3. Івано-Франківський державний коледж технологій та бізнесу  
 4. Велмарт

## СТРУКТУРА СТУДЕНТСЬКИХ ХАБІВ



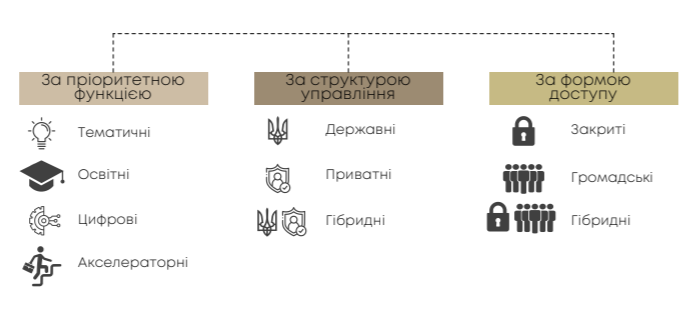
## СПЕЦІАЛЬНОСТІ КРЕАТИВНИХ ІНДУСТРИЙ



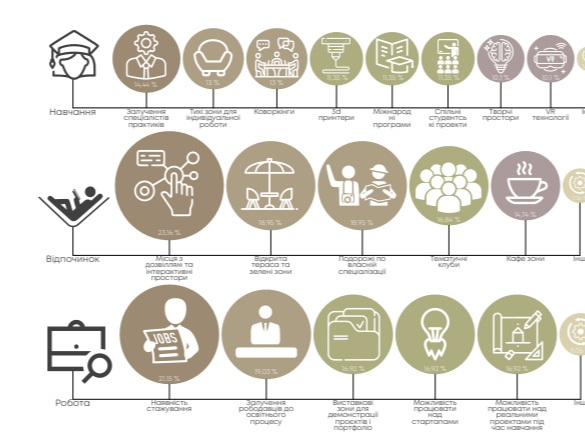
## SWOT-АНАЛІЗ



## КЛАСИФІКАЦІЯ СТУДЕНТСЬКИХ ХАБІВ



## ПОТРЕБИ СТУДЕНТІВ КРЕАТИВНИХ ІНДУСТРИЙ

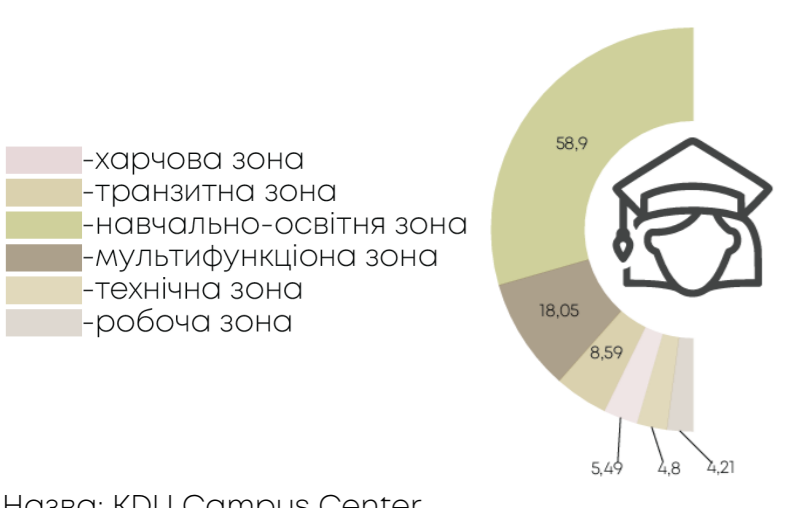


## ФОТОФІКСАЦІЯ ТЕРИТОРІЇ

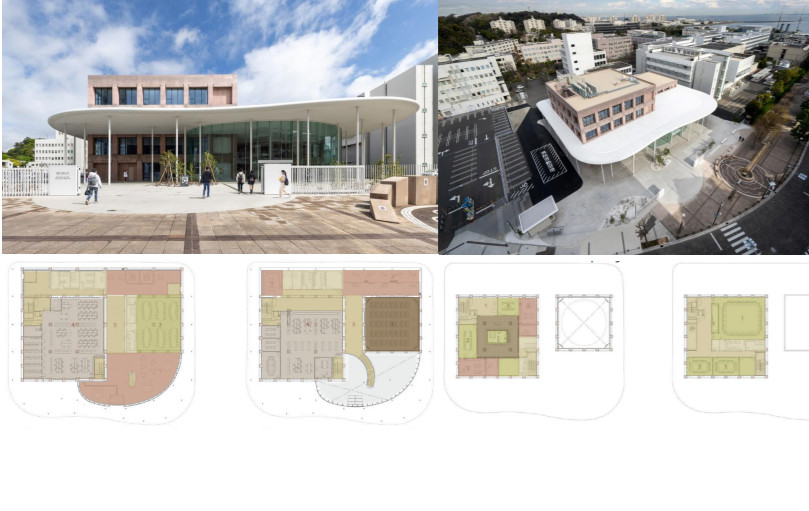


## АНАЛІЗ СВІТОВОГО ДОСВІДУ

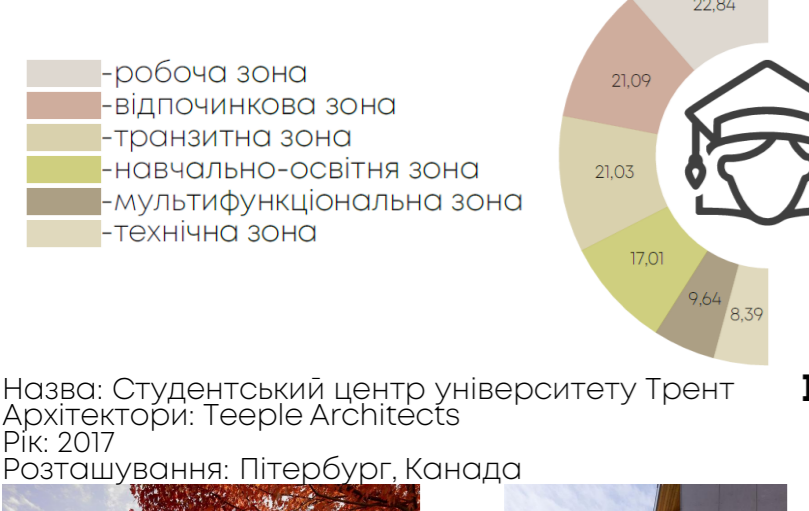
Назва: Центр Гілдера у Школі Нортфілд Маунт Гермон  
 Архітектори: Flansburgh Architects  
 Рік: 2020  
 Розташування: США



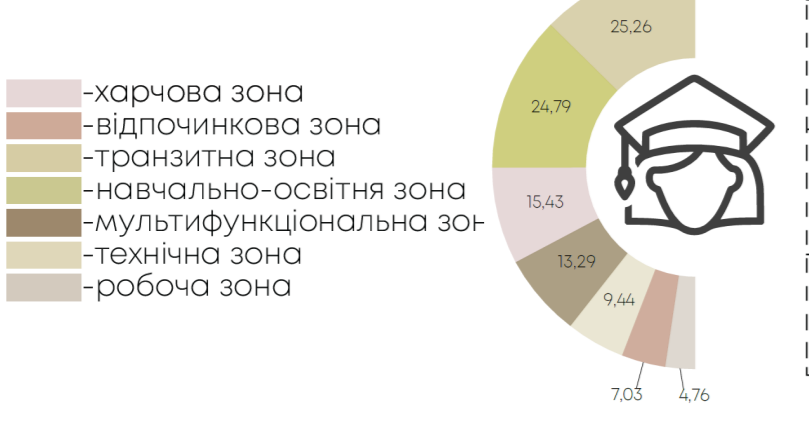
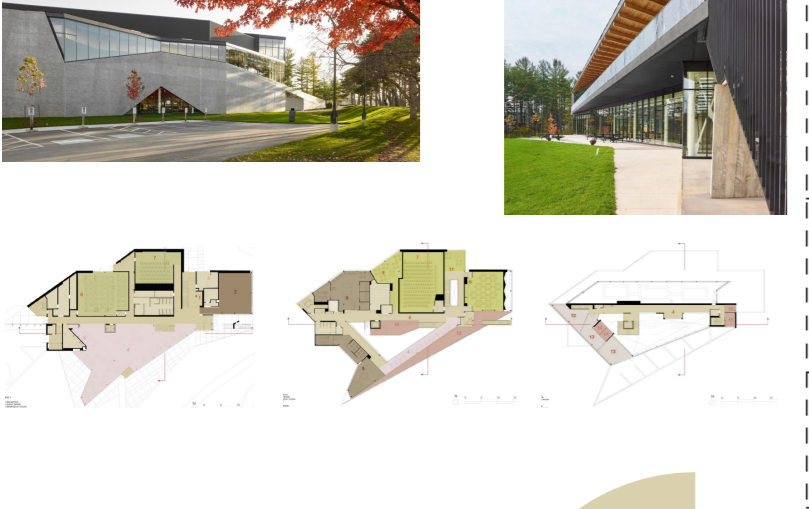
Назва: KDU Campus Center  
 Архітектори: Atelier MEME  
 Рік: 2024  
 Розташування: Йокосукі, Японія



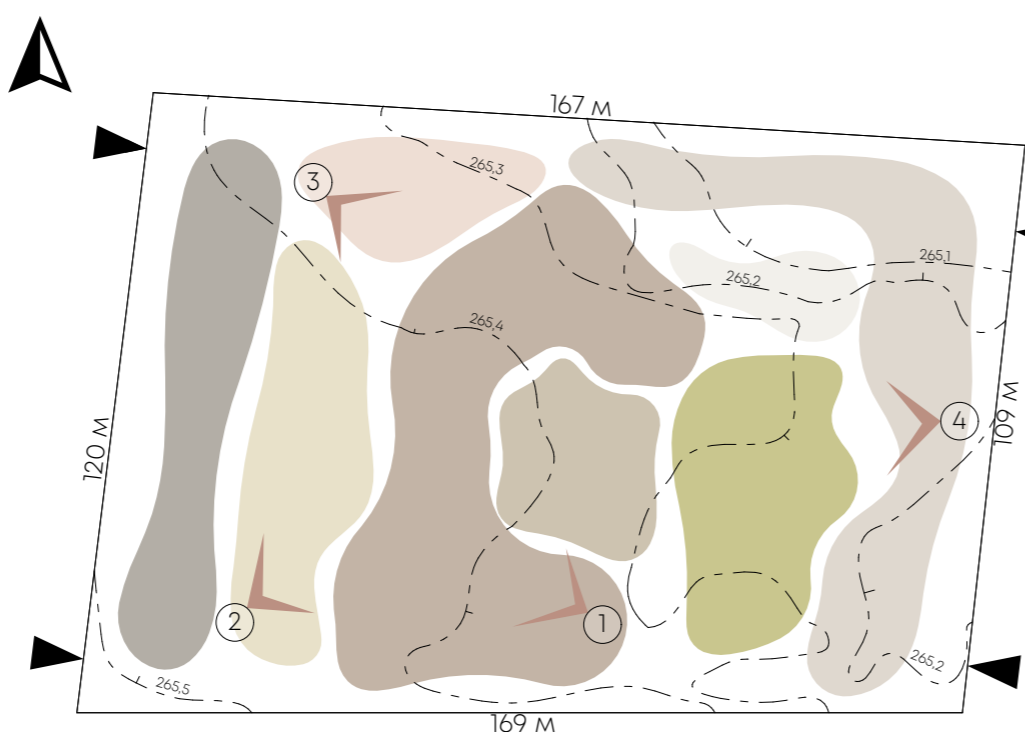
Назва: Студентський центр університету Трент  
 Архітектори: Teeple Architects  
 Рік: 2017  
 Розташування: Пітербург, Канада



Назва: Студентський центр університету Трент  
 Архітектори: Teeple Architects  
 Рік: 2017  
 Розташування: Пітербург, Канада



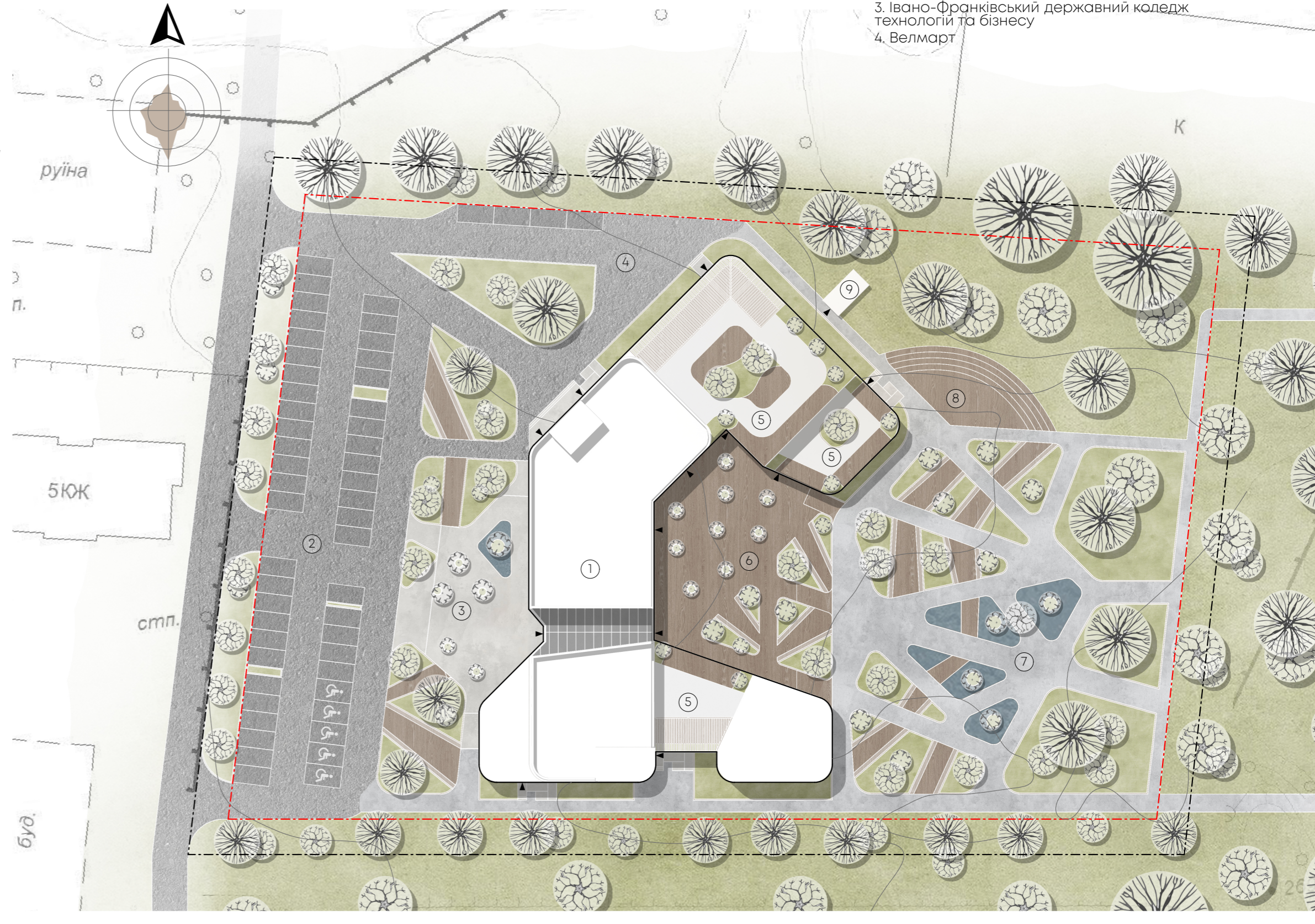
## СХЕМА ФУНКЦІОНАЛЬНОГО ЗОНУВАННЯ ТА АРХІТЕКТУРНО-ЛАНДШАФТНОГО АНАЛІЗУ



**УМОВНІ ПОЗНАЧЕННЯ**  
 — Межі ділянки  
 - - Існуючі горизонталі  
 ► Вхід на територію  
 - - Видові точки для фотофіксації  
 - - В'їзна зона  
 ■ Зона вхідного скверу  
 ■ Технічна зона  
 ■ Студентський хаб  
 ■ Студентська зона комунікації  
 ■ Громадська зона  
 ■ Зона активного відпочинку  
 ■ Зона зелених насаджень

**ТЕХНІКО-ЕКОНОМІЧНІ ПОКАЗНИКИ**  
 1. Площа земельної ділянки - 19 800 м<sup>2</sup>  
 2. Площа забудови - 3 106 м<sup>2</sup>  
 3. Загальна площа - 7 482 м<sup>2</sup>  
 4. Площа асфальтного покриття - 3 152 м<sup>2</sup>  
 5. Площа мощення - 4 798 м<sup>2</sup>  
 6. Площа наземних автостоянок - 951 м<sup>2</sup>  
 7. Площа озеленення 7 793 м<sup>2</sup>  
 8. Кількість паркомісць відвідувачів - 43  
 9. Кількість паркомісць персоналу 4  
 10. Кількість інклюзивних паркомісць 5

## ГЕНЕРАЛЬНЕ ПЛАНУВАННЯ М 1:1000



**ЕКСПЛІКАЦІЯ**  
 1. Проектована будівля  
 2. Наземна автостоянка  
 3. Вхідний сквер  
 4. Технічний дворик  
 5. Тераси з озелененням  
 6. Студентський дворик  
 7. Громадський простір відпочинку  
 8. Амфітеатр під відкритим небом  
 9. Вихід з укриття

**УМОВНІ ПОЗНАЧЕННЯ**  
 [ ] Межі ділянки  
 [ ] Лінія забудова  
 - - Горизонтальні лінії  
 ► Вхід у будівлю  
 ■ Асфальтове покриття  
 ■ Бетонне мощення

■ Пішохідне бетонне покриття  
 ■ Терасна дошка  
 ■ Місяця для сидіння  
 ■ Міні фонтан  
 ■ Газон  
 ■ Зелені насадження

## БАВЛ-ДІАГРАМА



Бакалаврська робота  
 "Імерсивний студентський хаб для здобувачів креативних індустрій по вул. Євгена Коновальця в місті Івано-Франківськ"  
 Івано-Франківський Національний Технічний університет Нафти і Газу  
 Виконав: Василів Дмитро  
 Керівник: Смадич І. П.

